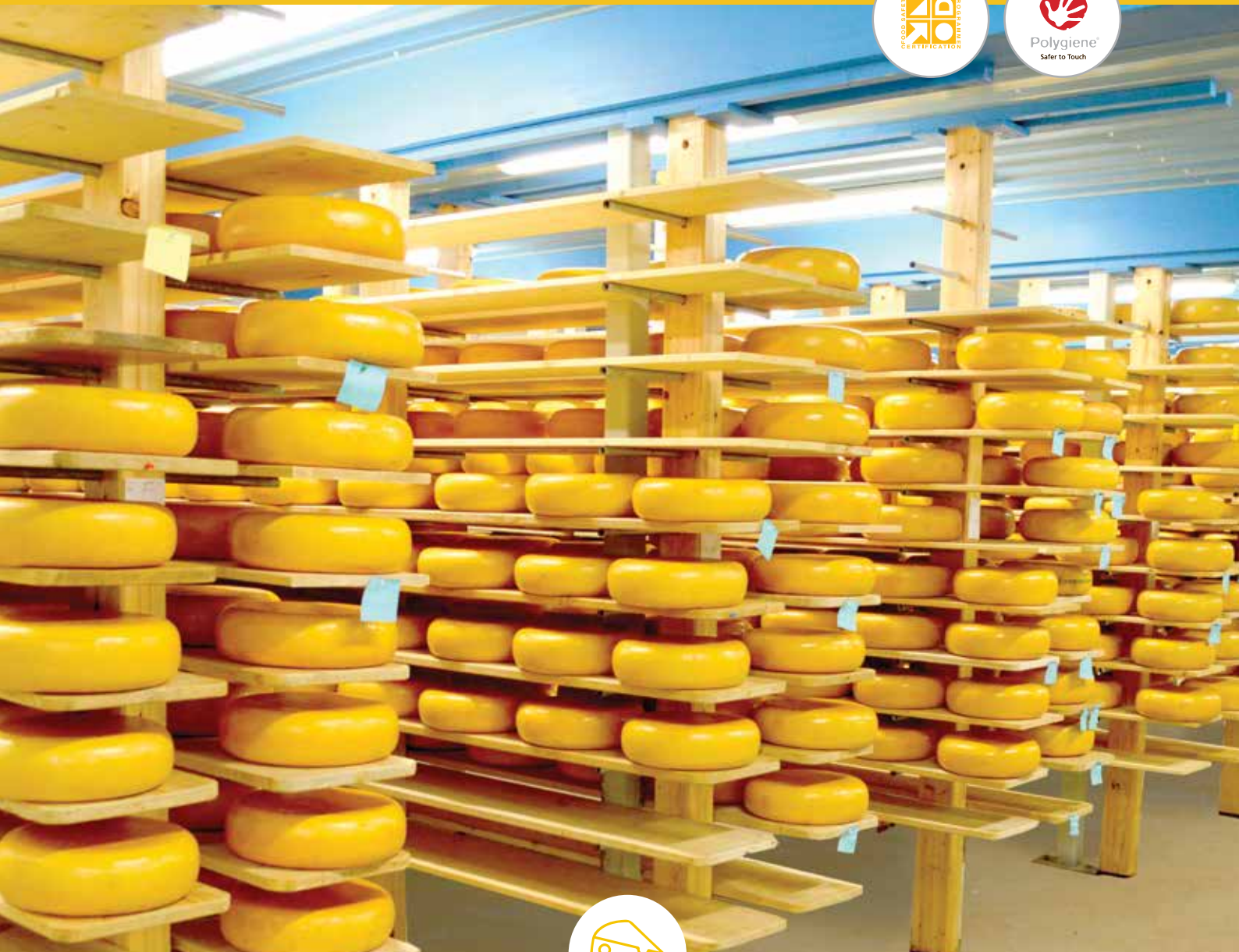


Flowcrete

for the world at your feet



► Una soluzione in unico strato a spessore di sistemi di rivestimento per pavimenti speciali in resina e antimicrobici per...

CASEIFICI ED INDUSTRIE ZOOTECNICHE

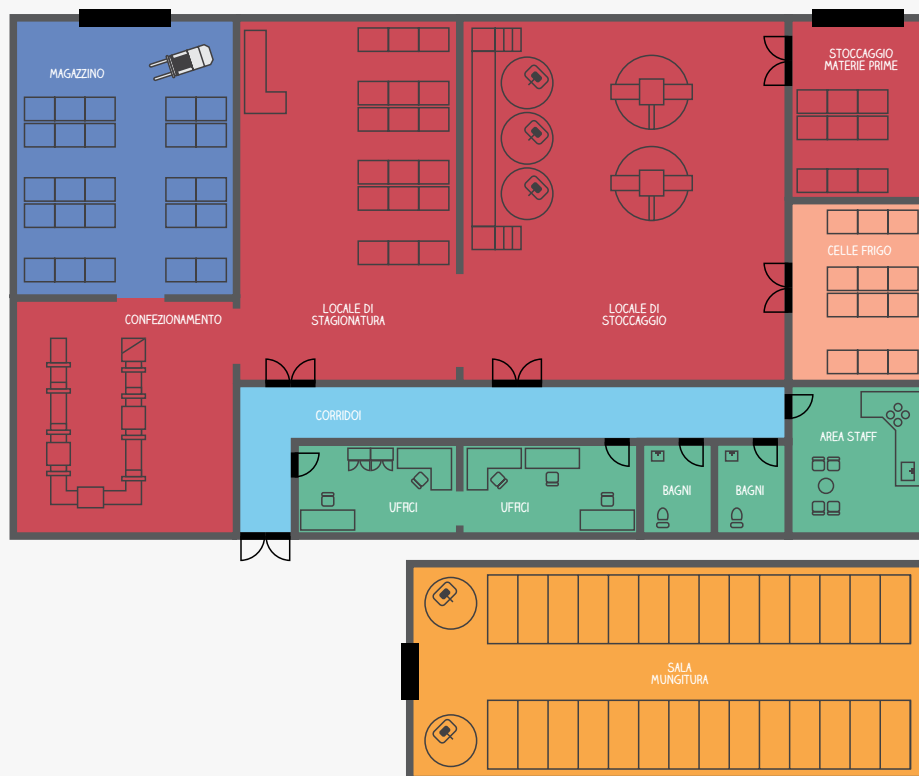
Benvenuti in Flowcrete

Lo studio e la progettazione del tipo di pavimento in un caseificio e' un passo molto importante proprio per ridurre al minimo i rischi di contaminazione biologica. La scelta tecnica di un rivestimento resinoso, non solo e' in grado di mantenere alto il livello di igiene di chi ci lavora quotidianamente, ma aiuta anche il processo di conservazione e la cura del formaggio stesso.

La linea di pavimentazioni Flowcrete e' idonea in molte aree del processo della filiera, dalla zootecnia (stalle, sala mungitura, stoccaggio) ai caseifici (produzione formaggi, celle frigorifere, stagionatura, stoccaggio, imballaggio e vendita prodotti finiti).

Flowcrete e' da anni che si dedica a questa problematica, offrendo una gamma completa di formulati studiati e progettati per tutte le aree sopra descritte.

Pianta Dell' Azienda Casearia



Deckshield ID

Flowfresh HF

Flowfresh MF/SR*

Flowfresh RT

Flowcoat SF41

Flowfast Quartz/Classic per Zone Umide

✓ Per informazioni sull' idoneita' dell' applicazione di ogni sistema, identificare il simbolo di spunta nell' opuscolo.



Polygiene® Efficacia Antimicrobica



SARS-CoV	✓
Salmonella Typhi	✓
MRSA	✓
Enterococcus Faecalis	✓
E-coli	✓
Staphylococcus Aureus	✓
Listeria	✓
Streptococcus Pyogenes	✓
C.difficile	✓
Pseudomonas Aeruginosa	✓
Proteus Vulgaris	✓
Campila Bacta	✓

Flowfresh: La Prima Pavimentazione in Poliuretano Cemento Igienica Certificata da HACCP International

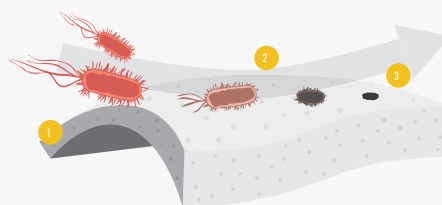


Il pavimento dei caseifici in alcune zone è soggetta a traffico pesante, dovuto alla movimentazione e stoccaggio, mentre in altri locali di produzione e celle che devono essere altamente sterilizzati, la presenza di acqua e acidi provoca la proliferazione di batteri (il ceppo batterico più diffuso nei caseifici è la listeria monocytogenes).

I sistemi di pavimentazione in resina in poliuretano cemento garantiscono una superficie antimicrobica, confortevole ed ecologica, senza giunti, facilmente sanificabile, con riduzione del 99% della crescita batterica o muffe.

I prodotti della gamma Flowfresh sono certificati secondo le normative HACCP International ed ISO 22196, ed offrono maggiore protezione grazie alla presenza, nella loro formula, di Polygiene, un agente antimicrobico basato sulla chimica degli ioni d'argento, appositamente studiato per la protezione delle superfici dal rischio di degrado causato dallo sviluppo di agenti microbici.

Come agisce Polygiene®?



- 1 Gli ioni d'argento sono distribuiti su tutto il pavimento.
- 2 Gli ioni d'argento migrano verso la superficie.
- 3 Impedendo lo sviluppo di batteri grazie alla penetrazione nella membrana cellulare.

Flowfresh MF (4-6mm)

Massetti autolivellanti in poliuretano cemento per l'utilizzo in aree a secco, soggette a traffico pedonale e carrabile da leggero a medio, questi sistemi vengono applicati con spatola liscia e rullo frangibolle garantendo una finitura uniforme e senza giunti.

✓ IMBALLAGGIO, STOCCAGGIO MATERIE PRIME, PRODUZIONE FORMAGGIO

Colori Standard



Crema



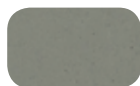
Ocra



Rosso



Mustarda



Grigio medio



Verde scuro



RESISTENZA TERMICA

Tollera versamenti intermittenti fino a 70°C o calore sostenuto da -20°C a 60°C

RESISTENZA AL FUOCO

EN 13501-1

B_{FL} - s1

RESISTENZE ANTISDRUCCIOLO

BS 7976-2

Dry >40



*Flowfresh SR è disponibile per la resistenza allo scivolamento. Si prega di contattare il rappresentante locale di Flowcrete per ulteriori informazioni. Un profilo tecnico completo è disponibile all'indirizzo www.flowcrete.co.it



Flowfresh HF (6-9mm)

Massetto heavy duty per pavimenti in poliuretano cemento ad elevate caratteristiche chimico/meccaniche. Flowfresh Hf offre una finitura antiskid, resistente alle variazioni di temperature, con la possibilità' di sanificarlo con lavaggi con lancia ad alta pressione a vapore.

✓ CELLE FRIGO

RESISTENZA TERMICA

Tollera versamenti intermittenti fino a 120°C o calore sostenuto da -40°C a 105°C (a 9mm di spessore)

COEFFICIENTE TERMICO DI ESPANSIONE

ASTM C531

3.74×10^{-5} mm/mm°C

RESISTENZE ANTISDRUCCIOLO

BS 7976-2

Dry >40

Colori Standard



Crema



Ocra



Rosso



Mustarda



Verde scuro



Grigio medio



Grigio scuro



Blu scuro

Colori può essere diversa dagli esempi riportati. Per un profilo tecnico completo, tabella di colore ed i campioni, contattare l'ufficio Flowcrete locale.

Flowfresh contiene un additivo antimicrobico per ridurre l'accumulo di batteri, la sua superficie e' adatta per lavaggi giornalieri e per una pulizia periodica.

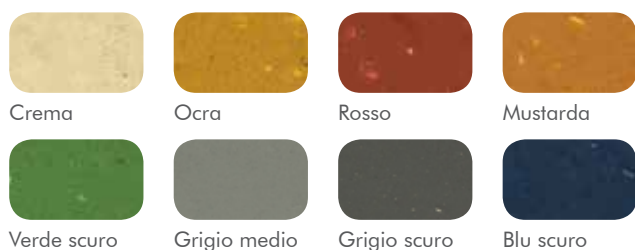


Flowfresh RT (6-9mm)

Massetto heavy duty per pavimenti in poliuretano cemento ad elevate caratteristiche chimico/meccaniche. Flowfresh RT offre una finitura leggermente antiskid, resistente alle variazioni di temperature, con la possibilita' di sanificarlo con lavaggi con lancia ad alta pressione a vapore.

SALA MUNGITURA

Colori Standard



RESISTENZA TERMICA

Tollera versamenti intermittenti fino a 120°C o calore sostenuto da -40°C a 105°C (a 9mm di spessore)

RESISTENZE

EN ISO 6272	21 Nm
-------------	-------

RESISTENZE ANTISDRUCCIOLO

BS 7976-2	Dry >40
-----------	---------

Colori può essere diversa dagli esempi riportati. Per un profilo tecnico completo, tabella di colore ed i campioni, contattare l'ufficio Flowcrete locale.

Chiedete a noi sulla nostra gamma di rivestimenti per pareti quale è meglio utilizzare: ciascuno altamente sanificabile e certificato.



Flowfast Quartz & Classic per Zone Umide (4mm)

Sistemi per pavimentazioni in MMA, resistente all'usura, decorative e/o a rapido indurimento, a garanzia di una finitura opaca decorative. Flowfast Quartz e' composto da granuli ceramizzati incapsulati da resina trasparente.

UFFICI, BAGNI, AREA STAFF

Colori Industriali Standard



Rosso 301



Grigio 704



Verde 602



Crema 103



Blu 502



Giallo 104



RESISTENZA TERMICA

Tolleranza a temperature sostenute fino a 70°C

RESISTENZA AL FUOCO

EN 13501-1

B_{FL} - s1

RESISTENZE ANTIDRUCCIOLO

BS 7976-2

Dry >40

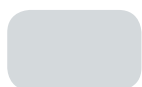
Colori può essere diversa dagli esempi riportati. Per un profilo tecnico completo, tabella di colore ed i campioni, contattare l'ufficio Flowcrete locale.

Flowcoat SF41 (0.35mm)

Rivestimento in resina epossidica a basso spessore, a performance elevate, privo di solvente, con finitura antiskid, grazie all'aggiunta di quarzo di opportuna granulometria. Flowcoat SF41 garantisce inoltre un'elevata resistenza chimico/meccanica, Flowcoat SF41 è disponibile nella versione antiacido Flowcoat CR.

✓ **CORRIDOI**

Colori Standard



Grigio Chiaro
232



Beige
326



Grigio Medio
222



Rosso Mattone
637



Grigio
280



Verde Foresta
754



Grigio Scuro
281



Blue Genziana
466



RESISTENZE ANTISDRUCCIOLO

BS 7976-2	Dry >40
-----------	---------

RESISTENZE

EN ISO 6272	10 Nm
-------------	-------

RESISTENZA ALL' ADESIONE

EN 1542	> 2.5 N/mm ²
---------	-------------------------



Deckshield ID (2-3mm)

Deckshield ID è sistema di rivestimento flessibile senza solventi in poliuretano gratuito per strutture in cemento flessibili Deckshield ID riduce il rumore da rotolamento ed è di buon aspetto estetico/decorativo.

✓ **MAGAZZINO**

RESISTENZA TERMICA

Diminuisce oltre 70°C, indurisce raffreddandosi

RESISTENZE

EN ISO 6272-1	Class II: ≥10 Nm
---------------	------------------

RESISTENZA ALL' ABRASIONE

EN ISO 5470-1	Perdita di peso <3000mg utilizzando ruote H22, 1000 cicli, 1000g carico
---------------	---

Colori Standard



Verde Foresta



Grigio Medio



Grigio Scuro



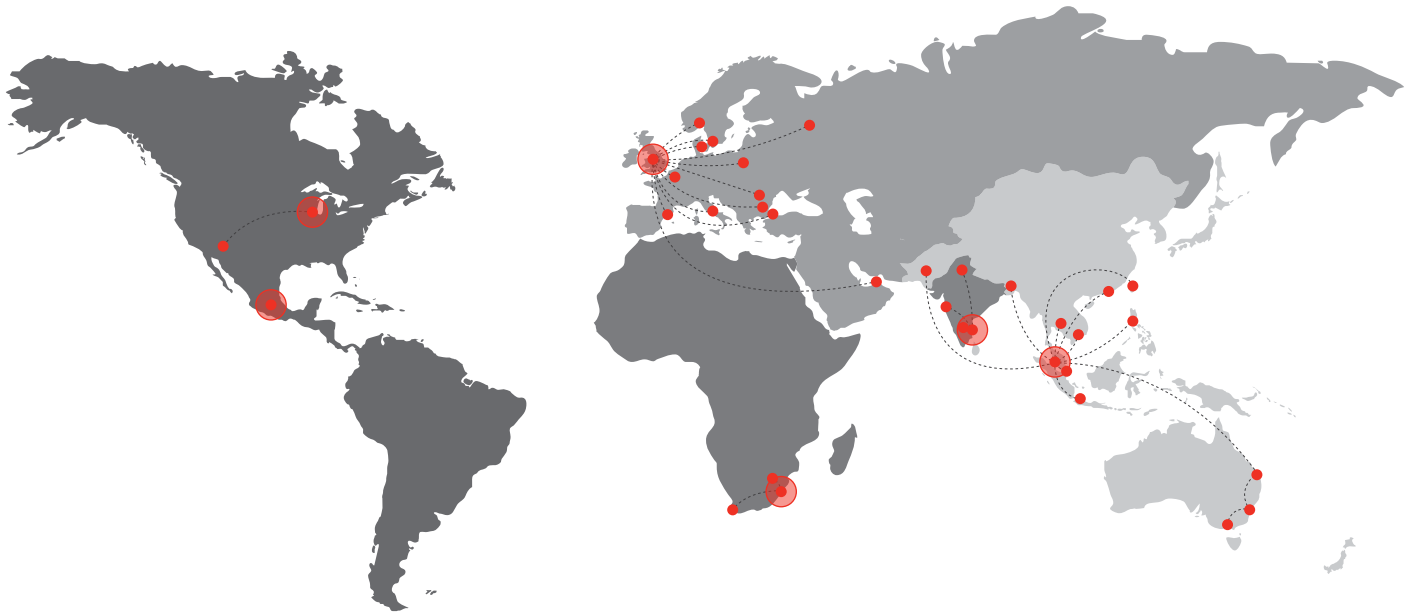
Rosso Mattone



Viola Traffico



Blue Genziana



Flowcrete

Leader mondiale nelle soluzioni per pavimenti in resina ed altri rivestimenti speciali.

Africa

South Africa +27 31 701 0017 southafrica@flowcrete.com

Asia Pacific (APAC)

Australia	+61 7 3205 7115	australia@flowcrete.com
Bangladesh	+88 02 985 7222	bangladesh@flowcrete.com
Hong Kong	+852 2795 0478	hongkong@flowcrete.com
Indonesia	+62 21 252 3201	indonesia@flowcrete.com
Malaysia	+60 3 6277 9575	asia@flowcrete.com
Pakistan	+60 3 6277 9575	pakistan@flowcrete.com
Philippines	+63 2 834 6506	philippines@flowcrete.com
Singapore	+60 3 6277 9575	singapore@flowcrete.com
Taiwan	+60 3 6277 9575	taiwan@flowcrete.com
Thailand	+66 2539 3424	thailand@flowcrete.com
Vietnam	+84 28 6287 0846	vietnam@flowcrete.com

Europe & Middle East (EME)

Bulgaria	+359 898 61 58 31	bulgaria@flowcrete.com
Denmark	+46 435 40 01 10	denmark@flowcrete.com
France	+33 1 60 61 74 42	france@flowcrete.com
Italy	+39 339 4853258	italy@flowcrete.com
Norway	+47 6486 0830	norway@flowcrete.com
Poland	+48 22 879 8907	poland@flowcrete.com
Romania	+40 766 596 991	romania@flowcrete.com
Russia	+7 916 931 3513	russia@flowcrete.com
Spain	+34 937 07 0872	spain@flowcrete.com
Sweden	+46 435 40 01 10	sweden@flowcrete.com
Turkey	+90 212 2946570	turkey@flowcrete.com
UAE	+971 4 886 4728	uae@flowcrete.com
UK	+44 (0) 1270 753 000	uk@flowcrete.com

India

India +91 44 40176600 india@flowcrete.com

North America

Mexico	+55 44 40 94 00	mexico@flowcrete.com
USA	+1 513-943-4225	americas@flowcrete.com