

## Peran STB Struktur



### Beskrivelse

Peran STB Struktur er en sandbelægning af tokomponents epoxy og polyuretanindfarvet sand. Lægges i en tykkelse på 3, 4, 5 eller 6 mm eller afhængigt af belastning (tyngde og temperatur). Peran STB Struktur vælges, når der ønskes en ekstra stor skridsikkerhed.

### Anvendelsesområde

Peran STB Struktur er velegnet i både tørre og våde miljøer med tung trafik og krav om stor slidstyrke og slagfasthed, f.eks. værksteder med truckgange, levnedsmiddelindustrien, storkøkkener, træmasse- og papirindustrien, bilindustrien og varehuse. Peran STB Struktur, der har en højere grad af skridsikkerhed, er især velegnet i våde miljøer med tung trafik, hvor der ønskes ekstra skridsikkerhed

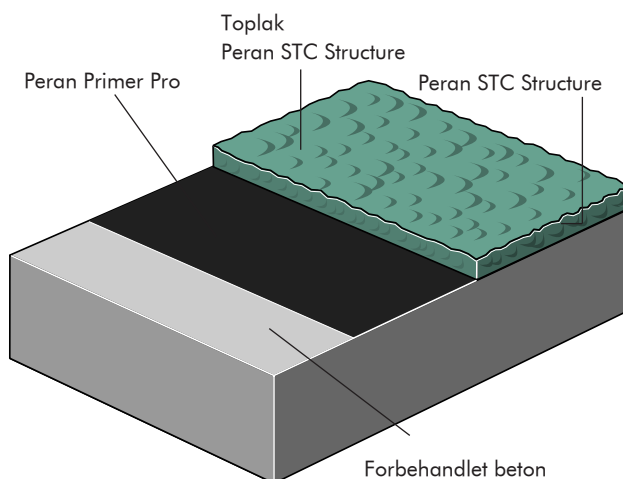
### Egenskaber

- Høj ridsefasthed
- Stor fleksibilitet ved valg af overfladestruktur.
- Stor slidstyrke
- Høj kemikalieresistens
- Fugefri overflade
- Vandtæt system, tåler kraftige rengøringsmetoder.
- Giver en slidstærk overflade for rullende trafik
- Dekorativt industrigulvsystem i flere farvesandblandinger

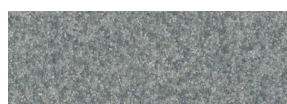
### Projekterferencer

Fås på anmodning.

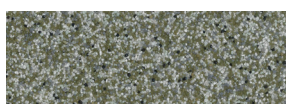
### Systemopbygning



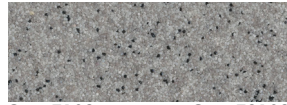
### Standardfarveprogram



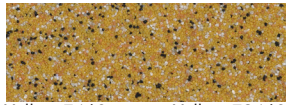
Grey 7100 Grey 78100



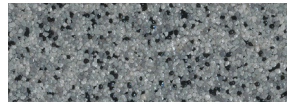
Green 7340 Green 78340



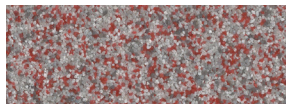
Grey 7103 Grey 78103



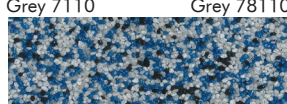
Yellow 7460 Yellow 78460



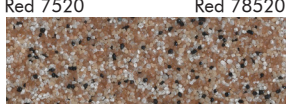
Grey 7110 Grey 78110



Red 7520 Red 78520



Blue 7230 Blue 78230



Brown 7640 Brown 78640

7XXX = 0,7 - 1,2 mm sandstørrelse og  
78XXX = 0,4 - 1,2 mm sandstørrelse.  
Farverne kan afvige fra de virkelige farver. Kontakt vores kundeservice for at få en nøjagtig farveprøve eller ved ønske om en specialfarve.

## Beskrivelse

Produkt: Peran STB Struktur  
Overflade: Blank  
Tykkelse: 3, 4, 5, 6 mm  
Farve: f.eks. Grey 7100  
Forberedelse og påføring i henhold til leverandørens anvisninger.  
Producent: Flowcrete Sweden AB, Sverige  
Tlf.: 0435-40 01 10

## Krav til underlaget

Beton eller udjævningsmasse af typen Flowscreed Industrial Top skal have en trykbrudstyrke på mindst 25 N/mm<sup>2</sup> og over 1,5 MPa i trækstyrke og skal være fri for cementhud, støv eller andre forureninger. Den maksimalt tilladte relative fugtighed i underlaget er 93 %, og der må ikke forekomme fugtpåvirkning eller grundvandstryk. Hvis der ikke er anvendt nogen fugtmembran, kan Hydraseal DPM bruges som primer ved en relativ fugtighed på op til 100 % (se systemdatabladet for Hydraseal DPM).

## Følgende produkter indgår i systemet

Primer: Peran Primer Pro forbrug: 0,3 kg/m<sup>2</sup>  
Strøsand størrelse 5 forbrug: 0,5 kg/m<sup>2</sup>  
Belægning: Peran STC Struktur forbrug: 1,0 kg/m<sup>2</sup>  
Peran Compact, hvid forbrug: 1,0 kg/m<sup>2</sup>  
Indfarvet sand forbrug: 3,5 kg/m<sup>2</sup>  
Toplak: Peran STC Struktur forbrug: ca. 0,5-0,8 kg/m<sup>2</sup>  
(Materialeforbruget er beregnet for en tykkelse på ca. 3,5 mm)

Skridsikringen i denne type gulvmateriale kan ændres markant alt efter installationsmetode, aktiviteter i lokalet og uhensigtsmæssig vedligeholdelse eller efter lang tids brug. Kontakt Flowcrete Sweden AB ved valg af skridsikring, samt når der ønskes en øget skridsikring til flader, der bruges under våde forhold.

Detaljerede læggeanvisninger kan fås på anmodning.

## Gulvdesigntjeneste

Virksomhedstilpassede farver og design kan specialbestilles.

## Installationstjeneste

Arbejdet skal udføres af en autoriseret entreprenør, som anbefales af Flowcrete, og med dokumenteret kvalitetssikring. Du kan få flere oplysninger om vores autoriserede entreprenører ved at ringe til vores kundeserviceafdeling eller ved at gå ind på vores hjemmeside: [www.flowcrete.dk](http://www.flowcrete.dk)

## Miljøoplysninger

Slutproduktet vurderes ikke at udgøre nogen sundheds- eller miljømæssig fare. Systemets store slidstyrke og fugefri overflade mindsker behovet for reparationer, vedligeholdelse og rengøring.

Sundheds- og miljømæssige faktorer kontrolleres under produktens fremstilling og påføring af Flowcretes medarbejdere samt uddannede og erfarne entreprenører.

## Teknisk information

Nedenfor vises værdierne for typiske egenskaber, som er testet i et laboratorium ved 20 °C og 50 % relativ luftfugtighed.

Brandgodkendelse	B <sub>FL</sub> - s1, EN 13501-1
Skridsikkerhed	Tør > 40 lav risiko
Metode som beskrevet i BS 7976-2 (typisk værdi med 4S gummi)	Våd > 40 lav risiko (i overensstemmelse med HSE og UKSRG anbefalinger)
Slagfasthed	IR20, 20 Nm (EN ISO 6272)
Slidstyrke	RWA10, volumen tab- 1,27 cm <sup>3</sup> , SS-EN 13892-5
Temperaturbestandighed	Tolererer og tåler temperaturer på op til 50°C.
Vandtæthed	Vandtæt, SIS 923511
Dampgennemtrængelighed	1,36 g/m <sup>2</sup> /mm/24t ASTM E96:90
Kemikalieresistens	Kontakt kundeservice
Trykbrudstyrke	> 40 N/mm <sup>2</sup> , EN 13892-2
Bøjningsstyrke	15 N/mm <sup>2</sup> , EN 13892-2
Trækstyrke	10 N/mm <sup>2</sup> , BS 6319-7
Vedhæftningsevne	Større end kohæisionsstyrken for 25 N/mm <sup>2</sup> beton > 1,5 MPa

## Hærdningstid

	10°C	20°C	30°C
Let trafik	36 t	24 t	16 t
Fuld trafik	72 t	48 t	48 t
Fuldstændig udhærdet	12 dage	7 dage	7 dage

## Rengøring og vedligeholdelse

Se Flowcretes anvisninger om vedligeholdelse på vores websted [www.flowcrete.dk](http://www.flowcrete.dk)

## Bemærk!

Flowcretes produkter leveres og sælges med en garanti mod materiale- og produktionsfejl, som kan fås på anmodning. Intet hærdeplastsystem er helt UV-stabilt og kan ændre farve med tiden (gulnende effekt). Farveforandringen skyldes UV-lys. Dette er mere tydeligt ved lyse farver, men det går ikke ud over produktets fysiske eller kemiske modstandsevne.

## Yderligere oplysninger

For at sikre, at du vælger den belægning, der egner sig bedst til et givet projekt, bedes du konsultere vores afdeling for teknisk service eller angive din interesse i at anvende et af markedets mest holdbare gulve via vores websted: [www.flowcrete.dk](http://www.flowcrete.dk)