

Peran ESD STB Compact



Beskrivelse

Peran ESD STB Compact er et elafledende, tokomponent, epoxybaseret gulvsystem. Peran ESD STB Compact giver en skridsikker overflade. Udlægges i en tykkelse på ca. 3 mm

Anvendelsesområde

Peran ESD STB Compact bruges i miljøer med tung og intensiv trafik, hvor der er behov for afledning af statisk elektricitet, f.eks. hvor følsomme elektronik komponenter håndteres/fremstilles eller i renrumsmiljøer. Velegnet også i miljøer, hvor gas, opløsningsmidler og sprængstoffer håndteres samt i rum med risiko for støvekspllosioner.

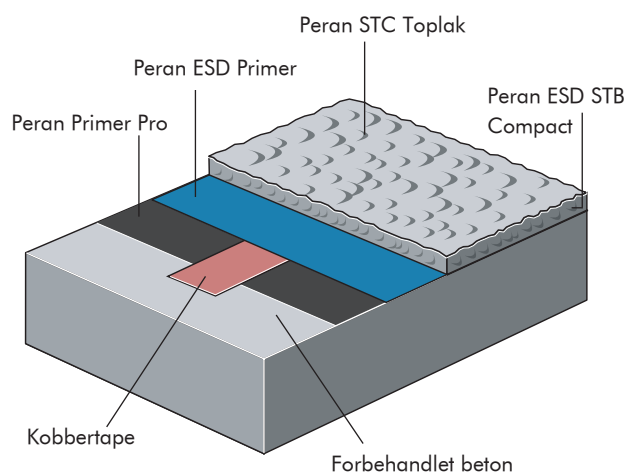
Egenskaber

- Godkendt iht. EN IEC 61340-5-1
- Tåler tung håndtering og trucktrafik
- Høj kemikalieresistens
- Rengøringsvenlig
- Støvfri og hygiejnisk
- Fugefri overflade

Projektreferencer

Fås på anmodning.

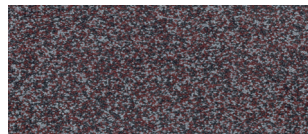
Systemopbygning



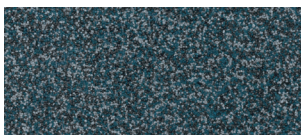
Standardfarveprogram



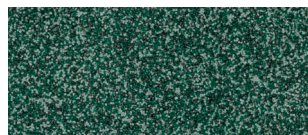
Grey 7710



Red 7720



Blue 7730



Green 7740

Farverne kan afvige fra de virkelige farver. Kontakt vores kundeservice for at få en nøjagtig farveprøve eller ved ønske om en specialfarve.

Beskrivelse

Produkt: Peran ESD STB Compact

Overflade: Blank

Tykkelse: (2-3 mm)

Farve: Grey 7710

Forberedelse og påføring i henhold til leverandørens anvisninger.

Producent: Flowcrete Sweden AB, Sverige

Tlf.: 0435-40 01 10

Krav til underlaget

Beton eller udjævningsmasse af typen Flowscreed Industrial Top skal have en trykbrudstyrke på mindst 25 N/mm² og over 1,5 MPa i trækstyrke og skal være fri for cementhud, støv eller andre forureninger. Den maksimalt tilladte relative fugtighed i underlaget er 93 %, og der må ikke ske fugtpåvirkning eller forekomme grundvandstryk. Hvis der ikke er anvendt nogen fugtmembran, kan Hydraseal DPM bruges som primer ved RF op til 100 % (se systemdatablad for Hydraseal DPM).

Følgende produkter indgår i systemet

Primer:	Peran Primer Pro forbrug 0,3 kg/m ² Kobbertape: bredde 12 mm
Primer:	Peran ESD Primer forbrug 0,4 kg/m ²
Peran ESD Compact	Primer sand forbrug 0,5 kg/m ²
Belægning:	Peran STC forbrug 1,0 kg/m ² Peran Compact hvid forbrug 1,0 kg/m ² Indfarvet sand 3,5 kg/m ²
Toplak:	Peran STC forbrug ca. 0,15 kg/m ²

Detaljerede læggeanvisninger kan fås på anmodning.

Gulvdesignservice

Virksomhedstilpassede farver og design kan specialbestilles.

Installationservice

Arbejdet skal udføres af en autoriseret Flowcrete-entreprenør og med dokumenteret kvalitetssikring. Du kan få flere oplysninger om vores autoriserede entreprenører ved at ringe til vores kundeserviceafdeling eller gå ind på vores websted www.flowcrete.dk

Miljøoplysninger

Slutproduktet vurderes ikke at udgøre nogen sundheds- eller miljøfare. Systemets store slidstyrke og fugefri overflade mindsker behovet for reparationer, vedligeholdelse og rengøring.

Sundheds- og miljømæssige faktorer kontrolleres af Flowcretes medarbejdere ved fremstilling og af uddannede og erfarne entreprenører ved påføring af produkterne.

Teknisk information

Nedenfor vises værdierne for typiske egenskaber, som er testet i et laboratorium ved 20 °C og 50 % relativ luftfugtighed.

Modstand til jord	5x10 ⁴ til 1x10 ⁸ Ohm iht. IEC 61340-5-1
Brandgodkendelse	B _{FL} - s1 EN 13501-1
Slidstyrke	Slitagetab < 1 cm ³ EN 13892-5
Vedhæftningsevne	> 2,5 N/mm ² EN 13892-8
Slagfasthed	17 Nm EN ISO 6272
Temperaturbestandighed	Tolererer og tåler temperaturer på op til 50 °C.
Vandtæthed	Nil – Karsten-test (vandtæt)
Kemikalieresistens	Kontakt kundeservice
Trykbrudstyrke	>40 N/mm ² EN 13892-2
Bøjningsstyrke	15 N/mm ² EN 13892-2
Trækstyrke	10 N/mm ² BS 6319-7
Skridsikkerhed	Tør > 40 med lav risiko for at glide (ifølge retningslinjerne fra HSE og UKSRG). Metodebeskrivelse i BS 7976-2 (typiske måleværdier ved anvendelse af 4-S-gummi). HSE = Health and Safety Executive, UKSRG = United Kingdom Slip Resistance Group.

Hærdningstid

	10°C	20°C	30°C
Let trafik	36 t	24 t	16 t
Fuld trafik	72 t	48 t	36 t
Fuldstændig udhærdet	12 dage	7 dage	7 dage

Rengøring og vedligeholdelse

Se Flowcretes anvisninger om vedligeholdelse på vores websted www.flowcrete.dk

Bemærk!

Flowcretes produkter leveres og sælges med en garanti mod materiale- og produktionsfejl, som kan fås på anmodning. Intet hærdeplastsystem er helt UV-stabil og kan ændre farve med tiden (gulnende effekt). Farveforandringen skyldes UV-lys. Dette er mere tydeligt ved lyse farver, men det går ikke ud over produktets fysiske eller kemiske modstandsevne.

Yderligere oplysninger

For at sikre at du vælger det gulv, der egner sig bedst til et givet projekt, bedes du konsultere vores afdeling for teknisk service eller angive din interesse i at anvende et af markedets mest holdbare gulve via vores websted på adressen www.flowcrete.dk