

## Mondéco Exotic



### Beskrivelse

Mondéco Exotic er en fugefri, epoxybaseret terrazzobelægning. Mondéco Exotic påføres i en tykkelse på 9 mm.

Filler: Krystal, indfarvet glas og perlemor.

### Anvendelsesområde

Mondécobelægningerne er egnede til lufthavne, jernbanestationer, gallerier, hoteller, restauranter og i miljøer, hvor design, kemikalieresistens og slidstyrke er vigtigt

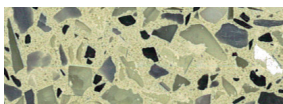
### Egenskaber

- Æstetisk udseende –giver et stilfuldt og attraktivt arbejdsmiljø
- Fugefri overflade
- Let at rengøre og vedligeholde
- God kemikalieresistens
- Slidstærk overflade

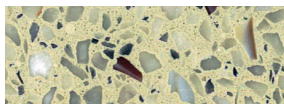
### Projektreferencer

Fås på anmodning

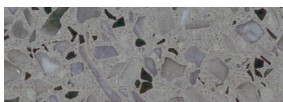
### Standardfarveprogram



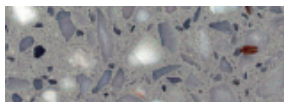
Mondéco Exotic Ice  
Oyster White



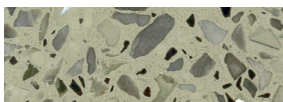
Mondéco Exotic Pearl  
Oyster White



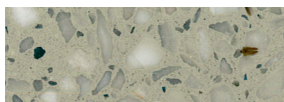
Mondéco Exotic Ice  
Dusty Grey



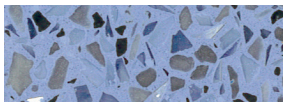
Mondéco Exotic Pearl  
Dusty Grey



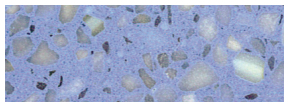
Mondéco Exotic Ice  
Agate Grey



Mondéco Exotic Pearl  
Agate Grey



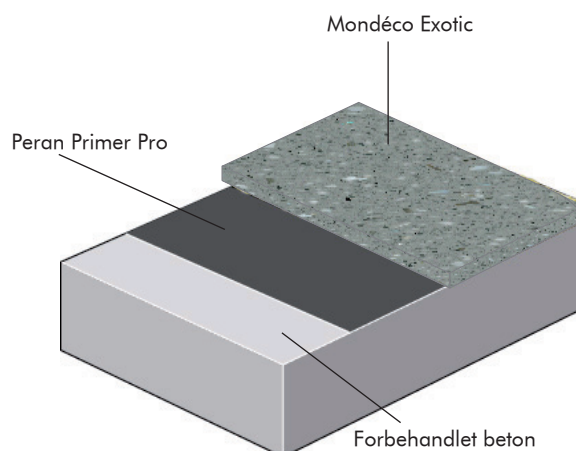
Mondéco Exotic Ice  
Provence Blue



Mondéco Exotic Pearl  
Provence Blue

Farverne kan afvige fra de virkelige farver. Kontakt vores kundeservice for at få en nøjagtig farveprøve eller ved ønske om en specialfarve.

### Systemopbygning



## Beskrivelse

Produkt: Mondéco Exotic  
Overflade: Mat  
Tykkelse: 9 mm  
Farve: f.eks. Dusty Grey  
Forberedelse og påføring i henhold til leverandørens anvisninger.  
Producent: Flowcrete Sweden AB, Sverige  
Tlf.: +46 435 40 01 10

## Krav til underlaget

Beton eller udjævningsmasse af typen Flowscreed Industrial Top skal have en trykbrudstyrke på mindst 25 N/mm<sup>2</sup> og over 1,5 MPa i trækstyrke og skal være fri for cementhud, støv eller andre forureninger. Den maksimalt tilladte relative fugtighed i underlaget er 93 %, og der må ikke ske fugtpåvirkning eller forekomme grundvandstryk. Hvis der ikke er anvendt nogen fugtmembran, kan Hydraseal DPM bruges som primer ved RF op til 100 % (se systemdatablad for Hydraseal DPM).

## Følgende produkter indgår i systemet

Primer: Peran Primer Pro 0,3 kg/m<sup>2</sup>  
Hydraseal DPM, forbrug 0,5 kg/m<sup>2</sup>  
Belægning: Mondéco Exotic, forbrug 25,0 kg/m<sup>2</sup>  
(gennemsnitsvægtfylde 2,25 kg/l)  
(påføringstykkelse 11 mm, slibes ned til 9 mm).  
Poretæthed: Mondéco/Mirrazzo pigmenteret  
Grout 0,2 kg/m<sup>2</sup>. Påføres 1-2 gange.  
Toplak: Flowseal PU Gloss (WB) forbrug  
ca. 0,03 kg/m<sup>2</sup>  
(fortyndet 1:1 i vægt med vand før brug)  
Polering: 2-3 lag. Der kan være behov for flere  
lag for at opnå den ønskede overfladestruktur

Skridsikringen i denne type gulvmateriale kan ændres markant, afhængigt af installationsmåde, virksomhed i lokalet, uegnet vedligeholdelse eller lang tids brug. Kontakt Flowcrete Sweden AB ved valg af skridsikring, samt når der ønskes en øget skridsikring til flader, der bruges under våde forhold.

Detaljerede læggeanvisninger kan fås på anmodning.

## Gulvdesignservice

Virksomhedstilpassede farver og design kan specialbestilles.

## Installationservice

Arbejdet skal udføres af en autoriseret Flowcrete-entreprenør og med dokumenteret kvalitetssikring. Du kan få flere oplysninger om vores autoriserede entreprenører ved at ringe til vores kundeserviceafdeling eller gå ind på adressen [www.flowcrete.dk](http://www.flowcrete.dk)

## Miljøoplysninger

Slutproduktet vurderes ikke at udgøre nogen sundheds- eller miljøfare. Systemets store slidstyrke og fugefri overflade mindsker behovet for reparationer, vedligeholdelse og rengøring.

Sundheds- og miljømæssige faktorer kontrolleres af Flowcretes medarbejdere ved fremstilling og af uddannede og erfarne entreprenører ved påføring af produkterne.

## Teknisk information

Nedenfor vises værdierne for typiske egenskaber, som er testet i et laboratorium ved 20 °C og 50 % relativ luftfugtighed.

Brandgodkendelse	B <sub>FL</sub> - s1	EN 13501-1
Slidstyrke	Maks. slidtybde < 50 µm	EN 13892-4
Vedhæftningsevne	> 2,0 N/mm <sup>2</sup>	EN 13892-8
Slagfasthed	4 Nm	EN ISO 6272
Temperaturbestandighed	Tolererer og tåler temperaturer op til 60 °C	
Vandtæthed	Nil – Karsten-test (vandtæt)	
Kemikalieresistens	Kontakt kundeservice	
Trykbrudstyrke	> 55 N/mm <sup>2</sup>	EN 13892-2
Bøjningsstyrke	> 20 N/mm <sup>2</sup>	EN 13892-2
Trækstyrke	> 10 N/mm <sup>2</sup>	BS 6319-7
Vedhæftningsevne	Større end kohæisionsstyrken for 25 N/mm <sup>2</sup> beton > 1,5 MPa	
Skridsikkerhed	Tør > 40 med ringe risiko for glid (i enighed med anbefalinger fra HSE og UKSRG) Metoden beskrives i BS 7976-2 (typiske værdier for et 4-S gummi-måleemne) HSE= Health and Safety Executive UKSRG= United Kingdom Slip Resistance Group.	

## Hærdningstid

	10°C	20°C	30°C
Let trafik	24 t	16 t	10 t
Fuld trafik	72 t	48 t	36 t
Fuldstændig udhærdet	12 dage	7 dage	7 dage

## Rengøring og vedligeholdelse

Se Flowcretes anvisninger om vedligeholdelse på vores websted [www.flowcrete.dk](http://www.flowcrete.dk)

## Bemærk!

Flowcretes produkter leveres og sælges med en garanti mod materiale- og produktionsfejl, som kan fås på anmodning. Intet hærdplastsystem er helt UV-stabil og kan ændre farve med tiden (gulnende effekt). Farveforandringen skyldes UV-lys. Dette er mere tydeligt ved lyse farver, men det går ikke ud over produktets fysiske eller kemiske modstandsevne.

## Yderligere oplysninger

For at sikre at du vælger det gulv, der egner sig bedst til et givet projekt, bedes du konsultere vores afdeling for teknisk service eller angive din interesse i at anvende et af markedets mest holdbare gulve via vores websted på adressen [www.flowcrete.dk](http://www.flowcrete.dk)