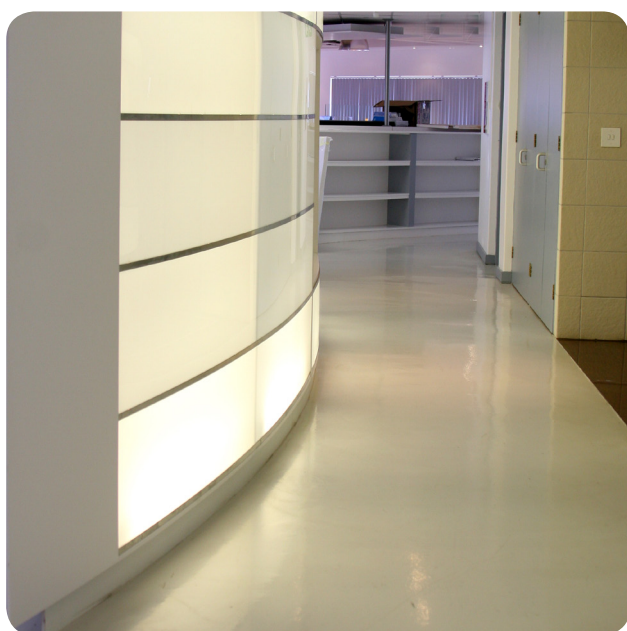


Flowshield Comfort



Beskrivelse

Flowshield Comfort er en fleksibel, selvnivellerende aromatisk tokomponent-polyuretanbelægning med en alifatisk topcoat. Flowshield Comfort påføres i en tykkelse på 2, 3 mm og giver en glat overflade.

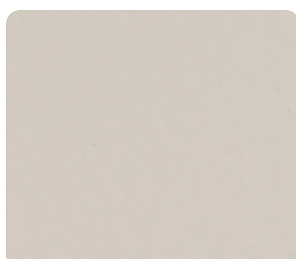
Anvendelsesområde

Flowshield Comfort giver et moderne indtryk og er tilpasset til overflader, hvor der forekommer let gangtrafik. Ideel gulvbelægning til butikker, kontorer, korridorer, restauranter, sygehuse og skoler.

Egenskaber

- Fugefri overflade
- God UV- modstand
- Selvudjævnende
- Slidstærk
- God kemikaliebestandighed
- Uden opløsningsmidler
- Flexibel
- Trinlydsdæmpende egenskaber
- Lavt VOC indhold (M1 certificeret)

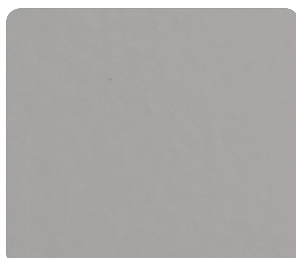
Standardfarver



Silk Grey (nærmeste RAL 7044)



Signal Grey (nærmeste RAL 7004)



Dusty Grey (nærmeste RAL 7037)

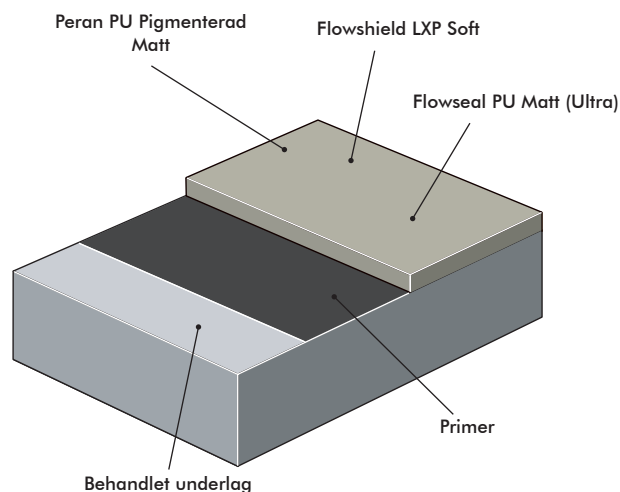


Graphite Grey (nærmeste RAL 7024)

Referencer

Fås på anmodning

Systemopbygning



Farverne kan afvige fra de virkelige farver. Kontakt vores kundeservice for at få en nøjagtig farveprøve eller ved ønske om en specialfarve.

Beskrivelse

Produkt: Flowshield Comfort

Overflade: Mat

Tykkelse: 2, 3 mm

Farve: F.eks. Silk Grey

Forarbejde og påføring iht. leverandørens anvisninger.

Producent: Flowcrete Sweden AB, Sverige

Tlf.: +46 (0)435 40 01 10

Krav til underlaget

Beton eller afretningsmasse af typen Flowscreed Industrial Top skal have en trykbrudstyrke på mindst 25 N/mm² og være fri for cementhud, støv eller andre urenheder. Den maksimalt tilladte relative fugtighed i underlaget er 93 %, og der må ikke forekomme fugtpåvirkning eller grundvandstryk.

Følgende produkter indgår i systemet

Primer: Hydraseal DPM Natural forbrug 0,3 kg/m²

(porøst underlag kan kræve to gange grunding)

Belægning: Flowshield LXP Soft forbrug 3,0 kg/m² (til 2 mm) eller 4,5 kg/m² (til 3 mm)

Pigmenteret topbehandling:

Peran PU Pigm Matt 0,12-0,15kg/m²/lag. 2 lag ska gøres.

Toplak:

Flowseal PU Matt (Ultra) ca 0.06 kg/m²/lag
(ca 0,12 kg/m² i alt efter 2 lag)

Detaljerede påføringsanvisninger fås på anmodning.

Gulvdesignservice

Virksomhedstilpassede farver og design kan specialbestilles.

Installationservice

Arbejdet skal udføres af en autoriseret Flowcrete-entreprenør og med dokumenteret kvalitetssikring. Du kan få flere oplysninger om vores autoriserede entreprenører ved at ringe til vores kundeserviceafdeling eller gå ind på vores websted på adressen www.flowcrete.dk

Miljøoplysninger

Slutproduktet vurderes ikke at udgøre nogen sundheds- eller miljørisiko. Systemets store slidstyrke og fugefri overflade mindsker behovet for reparationer, vedligeholdelse og rengøring.

Sundheds- og miljømæssige faktorer kontrolleres under produkternes fremstilling og påføring af Flowcretes medarbejdere og uddannede og erfarne entreprenører.

Teknisk information

Følgende værdier angiver de typiske egenskaber, der er fundet ved test i laboratorium ved 20 °C og 50 % relativ luftfugtighed.

Brandgodkendelse	EN 13501-1 BFL - s1
Skridsikkerhed	TRRL Pendulum Slip test (4S gummi) Tør 47 Våd 26
Slagfasthed	EN ISO 6272 IR20
Temperaturbestandighed	Tolererer og tåler temperaturer på op til 50°C
Shore A	Ca 80
Kemikalieresistens	Kontakt kundeservice
Slidstyrke	SS-EN 13892-5 RWA100
VOC	ISO 16000-9 och CEN/TS 16516 (EN 16402). Emissionshastighed TVOC: 0,110 mg/m ² h efter 28 døgn.
Vedhæftningsevne	EN 13892-8 B2.0

Hærdningstid (efter påføring af Flowseal PU Matt (Ultra))

	10 °C	20 °C	30 °C
Let trafik	48 t	24 t	16 t
Fuld trafik	96 t	48 t	48 t
Fuldstændig udhærdet	14 dage	5-7 dage	4 dage

Rengøring og vedligeholdelse

Se Flowcretes anvisninger om vedligeholdelse på vores websted www.flowcrete.dk

Bemærk!

Flowcretes produkter leveres og sælges med en garanti mod materiale- og produktionsfejl, som kan fås på anmodning. Intet hærdeplastsystem er helt UV-stabilt og kan ændre farve med tiden (gulnende effekt). Farveforandringen skyldes UV-lys. Dette er mere tydeligt ved lyse farver, men det går ikke ud over produktets fysiske eller kemiske modstandsevne.

Yderligere oplysninger

For at sikre, at du vælger det gulv, der egner sig bedst til et givet projekt, bedes du konsultere vores afdeling for teknisk service eller angive din interesse i at anvende et af markedets mest holdbare gulve via vores websted på adressen www.flowcrete.dk