

Flowcrete SR



Standardfarveprogram



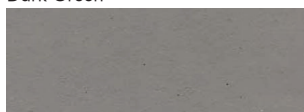
Red



Dark Green



Mustard



Mid Grey



Ochre

Farverne kan afvige fra de virkelige farver. Kontakt vores kundeservice for at få en nøjagtig farveprøve eller ved ønske om en specialfarve.

Beskrivelse

Flowcrete SR er en polyuretan-cement-baseret belægning, der tåler termisk, kemisk og mekanisk belastning. Belægningen lægges i en tykkelse på 5 eller alternativt 6 mm og har en let struktureret overfladefinish.

Anvendelsesområde

Flowcrete SR er en funktionsbelægning specielt udviklet til brug inden for fødevarerindustrien. Bruges til underlag, som kræver høj kemikalieresistens, og som udsættes for varmt vand og damprensning. Flowcrete SR er også velegnet til øvrig industri, hvor høj kemisk og termisk resistens kræves. Eftersom produktet indeholder cement, kan nuanceforskelle forekomme.

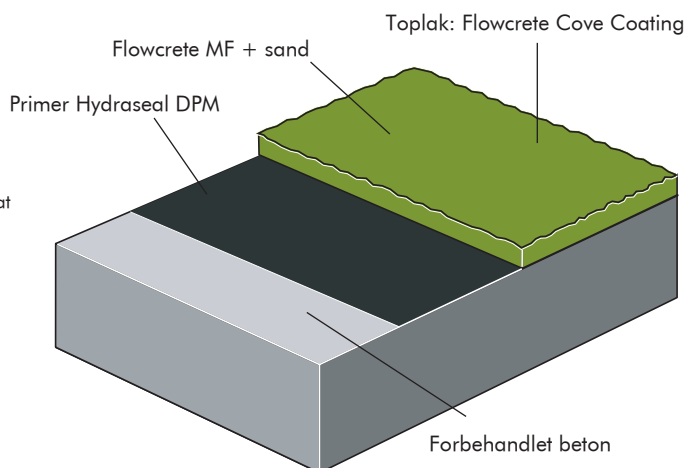
Egenskabe

- Rigtig god kemikaliebestandighed
- Rengøringsvenlig, minimalt med fuger
- Varmeresistent op til 90 °C
- Meget slidstærk
- Tåler meget høj mekanisk belastning
- Et godt alternativ til de dyrere, syrebestandige klinker
- Afgiver ikke lugt ved påføring
- Skridsikker overflade
- Hurtig at påføre

Projektreferencer

Fås på anmodning

Systemopbygning



Beskrivelse

Produkt: Flowcrete SR
Overflade: Mat
Tykkelse: 5 eller 6 mm
Farve: f.eks. Mustard
Forberedelse og påføring i henhold til leverandørens anvisninger.
Producent: Flowcrete UK Ltd, England
Distributør: Flowcrete Sweden AB, Sverige
Tlf.: +46 435-40 01 10

Krav til underlag

Betonen skal have en trykbrudstyrke på mindst 25 N/mm² og en trækstyrke på over 1,5 MPa og være fri for cementhud, støv eller andre urenheder. Den maksimalt tilladte relative fugtighed i underlaget er 93 %, og der må ikke ske fugtpåvirkning eller forekomme grundvandstryk. Hvis der ikke er anvendt nogen fugtmembran, kan Hydraseal DPM bruges som primer ved RF op til 100 % (se systemdatablade for Hydraseal DPM). Hvis der er en høj varmebelastning, skal der anvendes Flowfresh Primer

Følgende produkter indgår i systemet

Primer: Hydraseal DPM, forbrug 0,3 kg/m² eller, ved underlag med høj fugtighed, Hydraseal DPM, forbrug 0,5 kg/m² eller, når varmeresistens er kritisk, Flowfresh Primer, forbrug 0,3 kg/m²

Til 5 mm Flowcrete SR

Belægning: Flowcrete MF (vægtfylde 1,9 kg/l), forbrug 5,7 kg/m²
Strøsand: Natursand 0,7-1,2 mm, forbrug 4 kg/m²

Til 6 mm Flowcrete SR

Belægning: Flowcrete MF (vægtfylde 1,9 kg/l), forbrug 7,6 kg/m²
Strøsand: Natursand 0,7-1,2 mm, forbrug 5 kg/m²

Toplak: Flowcrete Cove Coating, forbrug 1,0 kg/m²

Detaljerede påføringsanvisninger fås på anmodning.

Gulvdesignservice

Virksomhedstilpassede farver og design kan specialbestilles.

Installationservice

Arbejdet skal udføres af en autoriseret Flowcrete-entreprenør og med dokumenteret kvalitetssikring. Du kan få flere oplysninger om vores autoriserede entreprenører ved at ringe til vores kundeserviceafdeling eller gå ind på adressen www.flowcrete.dk

Miljøoplysninger

Slutproduktet vurderes ikke at udgøre nogen sundheds- eller miljøfare. Systemets store slidstyrke og fugefri overflade mindsker behovet for reparationer, vedligeholdelse og rengøring.

Sundheds- og miljømæssige faktorer kontrolleres af Flowcretes medarbejdere ved fremstilling og af uddannede og erfarne entreprenører ved påføring af produkterne.

Teknisk information

Nedenfor vises værdierne for typiske egenskaber, som er testet i et laboratorium ved 20 °C og 50 % relativ luftfugtighed.

Brandgodkendelse	B _{FL} - s1	EN 13501-1
Slidstyrke	Slitage tab < 1 cm ³	EN 13892-5
Vedhæftningsevne	> 2,5 N/mm ²	EN 13892-8
Slagfasthed	15 Nm	EN ISO 6272
Temperaturbestandighed	Ved 6 mm, kontinuerlig tør belastning på op til 70 °C kortvarig våd belastning på op til 90 °C	
Vandtæthed	Nil – Karsten-test (vandtæt)	
Dampgennemtrængelighed	ASTM E96:90 3g/m ² /24 timer (tykkelse 6 mm)	
Kemikalieresistens	Kontakt kundeservice	
Trykbrudstyrke	> 50 N/mm ²	EN 13892-2
Bøjningsstyrke	> 20 N/mm ²	EN 13892-2
Trækstyrke	> 7 N/mm ²	BS 6319-7
Skridsikkerhed	Tør > 40 med lav risiko for at glide (ifølge retningslinjerne fra HSE og UKSRG). Metodebeskrivelse i BS 7976-2 (typiske måleværdier ved anvendelse af 4-S-gummi). HSE = Health and Safety Executive, UKSRG = United Kingdom Slip Resistance Group.	

Hærdningstid

	10°C	20°C	30°C
Let trafik	36 t	24 t	12 t
Fuld trafik	72 t	48 t	24 t
Fuldstændig udhærdet	10 dage	7 dage	5 dage

Rengøring og vedligeholdelse

Se Flowcretes anvisninger om vedligeholdelse på vores websted www.flowcrete.dk

Bemærk!

Flowcretes produkter leveres og sælges med en garanti mod materiale- og produktionsfejl, som kan fås på anmodning. Intet hærdeplastsystem er helt UV-stabil og kan ændre farve med tiden (gulnende effekt). Farveforandringen skyldes UV-lys. Dette er mere tydeligt ved lyse farver, men det går ikke ud over produktets fysiske eller kemiske modstandsevne.

Yderligere oplysninger

For at sikre at du vælger det gulv, der egner sig bedst til et givet projekt, bedes du konsultere vores afdeling for teknisk service eller angive din interesse i at anvende et af markedets mest holdbare gulve via vores websted på adressen www.flowcrete.dk