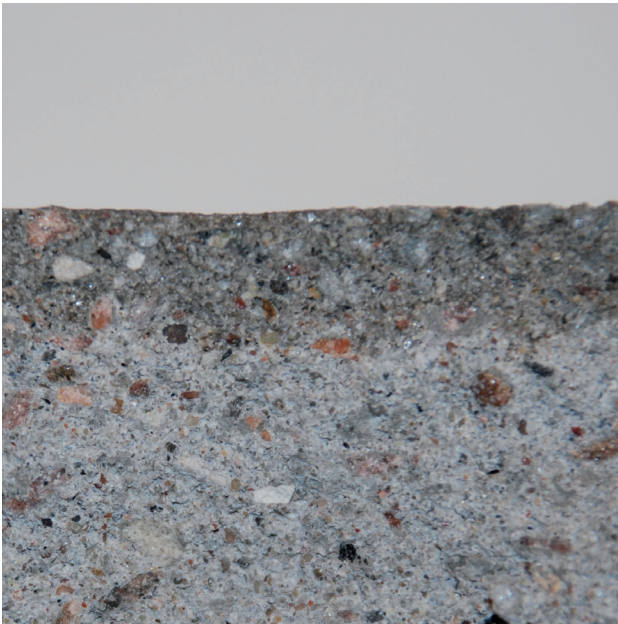


PHS (Penetrating Hardening System)



Beskrivning

En extremt lågviskös epoxibaserad vätska för att förstärka och reparera gamla golvavjämningsmassor av cement/sand. PHS penetrerar in i den defekta golvavjämningsmassan, fyller hål och binder lösa partiklar så att en hårdare yta erhålles.

Användningsområde

Används för att förstärka och reparera gamla golvavjämningsmassor av cement/sand till ett bättre skick än när de var nya, med minimalt stillestånd och besvär för kunden.

Egenskaper

- Stör den normala verksamheten minimalt.
- Snabb installation, förkortar den slutliga installationstiden markant.
- Härdar över natten på gamla cement-/ sandavjämningsmassor.
- Dammfri installation. Förstör inte angränsande ytor.
- Vattentät, fungerar som fuktspärr.

Projektreferenser

Kan fås på begäran

Beskrivningstext

Produkt: PHS (Penetrating Hardening System)
Förarbete och applicering enligt leverantörens anvisningar.
Tillverkare: Flowcrete Sweden AB, Sverige
Tel: 0435-40 01 10

Produkter ingående i systemet

PHS åtgång 1–5 kg/m²
Medelförbrukningen brukar ligga på 2-3 kg/m²
Svagare områden kan ha en åtgång på upp till 5 kg/m²
Starkare områden kan klara sig ner till 1 kg/m²
Detaljerade läggningsanvisningar kan fås på begäran.

Installationservice

Arbetet skall utföras av AFG-auktoriserad Flowcrete-entreprenör och med dokumenterad kvalitetssäkring. Få mer information om våra AFG-auktoriserade entreprenörer genom att ringa kundservice eller genom vår hemsida www.flowcrete.se

PHS ska levereras och installeras på en blästrad och dammsugen golvavjämningssmassa i enlighet med instruktioner från Flowcrete.

Miljöinformation

Slutprodukten bedöms inte utgöra någon fara ur hälso- eller miljösynpunkt. Systemets höga slitstyrka och fogfria yta minskar behovet av reparationer, underhåll och städning.

Hälso- och miljöfrågor är kontrollerade vid tillverkning och applicering av produkterna av Flowcrete anställda samt utbildade och erfarna entreprenörer.

Teknisk information

UK Patent No. 2240977
Värdena som följer är typiska egenskaper testade i laboratorium vid 20°C och 50% relativ fuktighet.

Tryckhållfasthet	> 70 N/mm ²	EN 13892-2
Böjhållfasthet	> 70 N/mm ²	EN 13892-2
Draghållfasthet	60 N/mm ²	BS 6319-7
Vidhäftning	2.2 N/mm ²	EN 13892-8
Brandgodkännande	E*	EN 13501-1
Slitstyrka	BS8204:Part 2 AR1/DF (mycket slitstarkt)	
Dragmodul	2.81 GPa(Giga Pascal)	ISO 527
Böjmodul	2.64 GPa (Giga Pascal)	ISO 178
Frost/upptiningstest	Oförändrad vidhäftning	
Ånggenomsläpplighet	2gms/m ² /24h	ASTM E 96:90
Kapillärabsorption & genomsläpplighet för vatten	0.001 kg/m ² x h ^{0.5}	EN 1062-3
*Kommissionsbeslut	2010-85-EU	

Härddningstid

	20°C
Lätt gångtrafik	8 h
Full uthärdad	12 h

Notera att

Flowcretes produkter levereras och säljs med en garanti mot material- och tillverkningsfel, som kan fås mot begäran. Inget härdplastsystem är helt UV-stabilt och kan ändra färg med tiden (gulnande effekt). Kulörförändringen framkallas av UV-ljus. Detta är mer märkbart i ljusa färger men det äventyrar inte produktens fysikaliska eller kemiska motståndsegenskaper.

Ytterligare information

För att försäkra dig om att du specificerar det, för projektet, bästa möjliga golv vänligen konsultera vår tekniskservice-avdelning eller registrera ditt intresse att specificera ett av marknadens mest hållbara golv via vår hemsida www.flowcrete.se.