

Peran ESD Struktur



Beskrivning

Peran ESD Struktur är ett elavledande tvåkomponent epoxibaserat golvsystem med tillsats av speciell filler. Med Peran ESD Struktur erhålls en halkskyddad enfärgad yta i en tjocklek på ca. 3 mm.

Användningsområde

Peran ESD Struktur används i miljöer med lätt till medeltung trafik där krav föreligger på avledning av statisk elektricitet, t ex där känsliga elektronikkomponenter hanteras/tillverkas eller i renrumsmiljöer. Lämplig även i miljöer där gas, lösningsmedel och sprängmedel hanteras samt i utrymmen med risk för dammexplosioner.

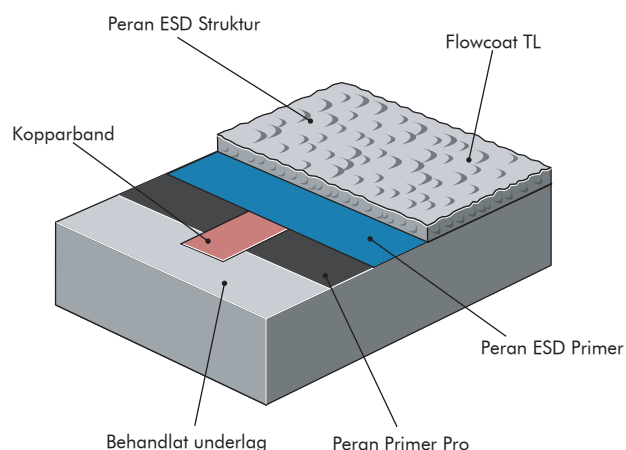
Egenskaper

- Godkänd enligt EN IEC 61340-5-1
- Slitstark
- Strukturerad yta
- Hög kemikalieresistens
- Lättstädad
- Fogfri yta
- Ljusreflekterande (Goosewing Grey ökar LRV värdet med ca 20 % mot obehandlad betong)

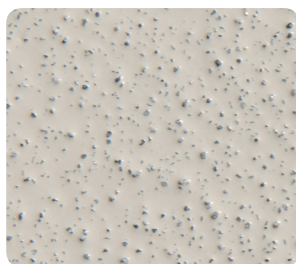
Projektreferenser

Fås på begäran.

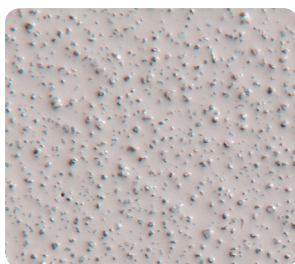
Systemuppbyggnad



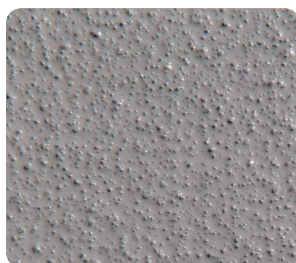
Standardfärgkarta



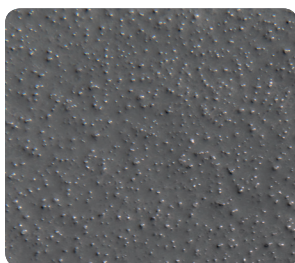
Yellow Grey



Goosewing Grey



Mid Grey



Dark Grey

Färgerna kan avvika något från verkligheten. För att få ett rättvisande kulörprov eller vid önskemål om specialfärg, kontakta vår kundservice.

Beskrivningstext

Produkt: Peran ESD Struktur

Yta: Blank

Tjocklek: 3 mm

Färg: Till exempel Goosewing Grey 222

Förarbete och applicering enligt leverantörens anvisningar

Tillverkare: Flowcrete Sweden AB, Sverige

Tel : 0435-40 01 10

Krav på underlaget

Betong eller avjämningsmassa typ Flowscreed Industrial Top skall ha en tryckhållfasthet på minst 25 N/mm² och skall vara fri från cementhud, damm eller andra föroreningar. Max tillåten relativ fuktighet i underlaget är 93% samt ingen tillskjutande fukt eller grundvattentryck får förekomma. Om inget fuktmembran är applicerat kan Hydraseal DPM användas som primer vid RF upp till 100% (se systemdatablad för Hydraseal DPM).

Produkter ingående i systemet

Primer:	Peran Primer Pro åtgång 0,3 kg/m ²
Kopparband:	bredd 12 mm
Primer:	Peran ESD Primer åtgång 0,4 kg/m ²
	Peran ESD STB C Grey 7710 åtgång 0,5 kg/m ²
Beläggning:	Peran STC åtgång 0,75 kg/m ²
	Peran Compact vit åtgång 0,75 kg/m ²
	Peran ESD Struktur Filler C åtgång 3,0 kg/m ²
Topplack:	Flowcoat TL åtgång ca 0,7 kg/m ²

Detaljerade lägningsanvisningar kan fås på begäran.

Golvdesignservice

Företagsspecifika färger och design kan fås mot special-order.

Installationservice

Arbetet skall utföras av AFG-auktorerad Flowcrete-entreprenör och med dokumenterad kvalitetssäkring. Få mer information om våra AFG-auktorerade entreprenörer genom att ringa kundservice eller genom vår hemsida www.flowcrete.se

Miljöinformation

Slutprodukten bedöms inte utgöra någon fara ur hälso- eller miljösynpunkt. Systemets höga slitstyrka och fogfria yta minskar behovet av reparationer, underhåll och städning. Hälso- och miljöfrågor är kontrollerade vid tillverkning och applicering av produkterna av Flowcreteanställda samt utbildade och erfarna entreprenörer.

Teknisk information

Värdena som följer är typiska egenskaper testade i laboratorium vid 20°C och 50% relativ fuktighet.

Resistens till jord	5x10 ⁴ - 1x10 ⁸ Ohm enligt IEC 61340-5-1
Resistens till jord EN 1081	ER105
Brandgodkännande	EN 13501-1 Brandbeteende B _{fi} Rökutveckling s1
Slagtålighet	EN ISO 6272 IR20
Temperaturresistens	Tolererar och klarar temperaturer upp till 50°C
Kemikalieresistens	Kontakta kundservice
Slitstyrka	SS-EN 13892-5 RWA1
Vidhäftning	EN 13892-8 B2.0

Härdningstid

	10 °C	20 °C	30 °C
Lätt trafik	36 h	24 h	16 h
Full trafik	72 h	48 h	48 h
Fullständigt uthärdad	12 dagar	5-7 dagar	5-7 dagar

Rengöring och underhåll

Se Flowcrete skötselansvisningar på vår hemsida www.flowcrete.se

Notera att

Flowcretes produkter levereras och säljs med en garanti mot material- och tillverkningsfel, som kan fås mot begäran. Inget härdplastsystem är helt UV-stabilt och kan ändra färg med tiden (gulnande effekt). Kulörförändringen framkallas av UV-ljus. Detta är mer märkbart i ljusa färger men det äventyrar inte produktens fysikaliska eller kemiska motståndsegenskaper.

Ytterligare information

För att försäkra dig om att du specificerar det, för projektet, bästa möjliga golv vänligen konsultera vår tekniskserviceavdelning eller registrera ditt intresse att specificera ett av marknadens mest hållbara golv via vår hemsida www.flowcrete.se

Observera att detta systemdatablad kan innehålla inaktuell information. Tag kontakt med oss vid eventuella funderingar och frågor.