

Mondéco Earth



Beskrivning

Mondéco Earth är en fogfri epoxibaserad terrazzobeläggning. Mondéco Earth appliceras i 7 mm tjocklek.

Filler: Granit och flinta

Användningsområde

Mondécobeläggningarna är lämpliga för flygplatser, järnvägsstationer, gallerior, hotell, restauranger och i miljöer där design, kemikalieresistens och slitstyrka är av vikt.

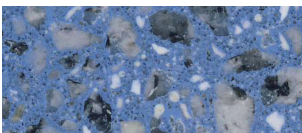
Egeskaper

- Estetiskt tilltalande – ger en stilfull och attraktiv arbetsmiljö
- Fogfri yta
- Bra kemikalieresistens
- Lätt att städa och underhålla
- Slitstark yta

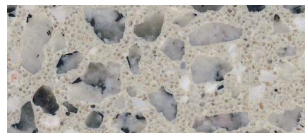
Referenser

Fås på begäran

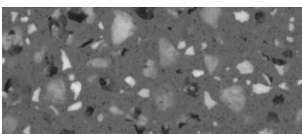
Standardfärgkarta



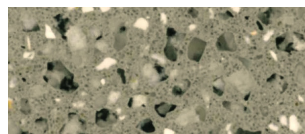
Blueberry



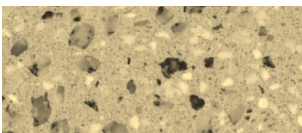
Coconut



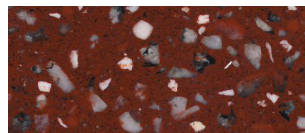
Dusty Grey



Agate Grey

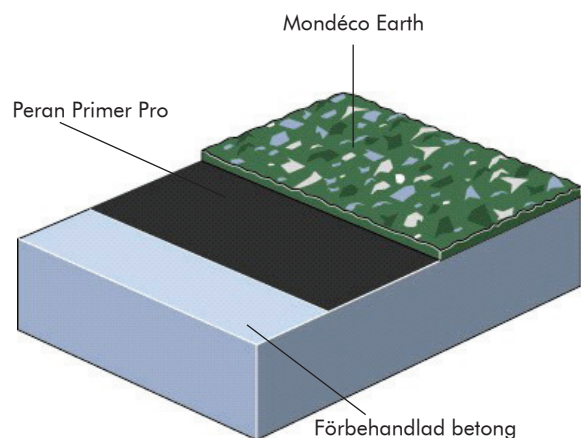


Oysret White



Chili Pepper

Systemuppbyggnad



Färgerna kan avvika något från verkligheten. För att få ett rättvisande kulörprov eller vid önskemål om specialfärg, kontakta vår kundservice.

Beskrivningstext

Produkt: Mondéco Earth

Yta: Matt

Tjocklek: 7 mm

Färg: till exempel Blueberry

Förarbete och applicering enligt leverantörens anvisningar

Tillverkare: Flowcrete UK Ltd, UK

Distributör: Flowcrete Sweden AB, Sverige

Tel: 0435-40 01 10

Krav på underlaget

Betong eller avjämningsmassa typ Flowscreed Industrial Top skall ha en tryckhållfasthet på minst 25 N/mm² och över 1.5 MPa i draghållfasthet och skall vara fri från cementhud, damm eller andra föroreningar. Max tillåten relativ fuktighet i underlaget är 93% samt ingen tillskjutande fukt eller grundvattentryck får förekomma. Om inget fuktmembran är applicerat kan Hydraseal DPM användas som primer vid RF upp till 100% (se systemdatablad för Hydraseal DPM).

Produkter ingående i systemet

Primer: Peran Primer Pro åtgång 0,3 kg/m²

Hydraseal DPM åtgång 0.5 kg/m²

Beläggning: Mondéco Earth (genomsnittsdensitet 2,1kg/l) åtgång 18,9 kg/m²

(Appliceringstjocklek 9 mm, slipas ned till 7 mm)

Portätning: Mondéco/Mirrazzo pigmenterad Grout 0,2 kg/m² Appliceras 1-2 gånger.

Topplack: Flowseal PU Satin åtgång 0,06 kg/m²/stryk

Stryk 1 Spädd 1:1 i vikt med vatten innan användning

Stryk 2 Spädning 0,5 kg vatten till 4,6 kg (1 set)

Polish: 2-3 lager. Fler lager kan behövas vid behov för att erhålla önskad ytstruktur

Halkskyddet i denna typ av golvmaterial kan ändras markant beroende på installationssätt, verksamhet i lokalen, olämpligt underhåll eller lång tids användning. Kontakta Flowcrete Sweden AB vid val av halkskydd samt när det önskas ett ökat halkskydd för ytor under våta betingelser.

Detaljerade laggingsanvisningar kan fås på begäran.

Golvdesignservice

Företagsspecifika färger och design kan fås mot specialorder.

Installationsservice

Arbetet skall utföras av AFG-auktoriserad Flowcrete-entreprenör och med dokumenterad kvalitetssäkring. Få mer information om våra AFG-auktoriserade entreprenörer genom att ringa kundservice eller genom vår hemsida www.flowcrete.se

Miljöinformation

Slutprodukten bedöms inte utgöra någon fara ur hälso- eller miljösynpunkt. Systemets höga slitstyrka och fogfria yta minskar behovet av reparationer, underhåll och städning.

Hälso- och miljöfrågor är kontrollerade vid tillverkning och applicering av produkterna av Flowcreteanställda samt utbildade och erfarna entreprenörer.

Teknisk information

Värdena som följer är typiska egenskaper testade i laboratorium vid 20°C och 50% relativ fuktighet.

Brandgodkännande	B _{FL} - s1	EN 13501-1
Slitstyrka	Max. slitage djup < 50 µm	EN 13892-4
Vidhäftning	> 2.0 N/mm ²	EN 13892-8
Slagtåligghet	16 Nm	EN ISO 6272
Temperaturresistens	Tolererar och klarar temperaturer upp till 60°C	
Vattentätighet	Nil – Karsten test (vattentät)	
Kemikalieresistens	Kontakta kundservice	
Tryckhållfasthet	>55 N/mm ²	EN 13892-2
Böjhållfasthet	> 20 N/mm ²	EN 13892-2
Draghållfasthet	> 10 N/mm ²	BS 6319-7
Halksäkerhet	Torr >40 liten halkrisk (i enlighet med riktlinjer från HSE och UKSRG) Metod beskriven i BS 7976-2 (typiska mätvärden när 4-S gummi används) HSE= Health and Safety Executive, UKSRG= United Kingdom Slip Resistance Group.	

Härdningstid

	10°C	20°C	30°C
Lätt trafik	24 h	16 h	10 h
Full trafik	72 h	48 h	36 h
Fullständigt uthärdad	12 dag	7 dag	7 dag

Rengöring och underhåll

Se Flowcretes skötselanvisningar på vår hemsida www.flowcrete.se

Notera att

Flowcretes produkter levereras och säljs med en garanti mot material- och tillverkningsfel, som kan fås mot begäran. Inget härdplastsystem är helt UV-stabilt och kan ändra färg med tiden (gulnande effekt). Kulörförändringen framkallas av UV-ljus. Detta är mer märkbart i ljusa färger men det äventyrar inte produktens fysikaliska eller kemiska motståndsegenskaper.

Ytterligare information

För att försäkra dig om att du specificerar det, för projektet, bästa möjliga golv vänligen konsultera vår tekniskservice avdelning eller registrera ditt intresse att specificera ett av marknadens mest hållbara golv via vår hemsida www.flowcrete.se