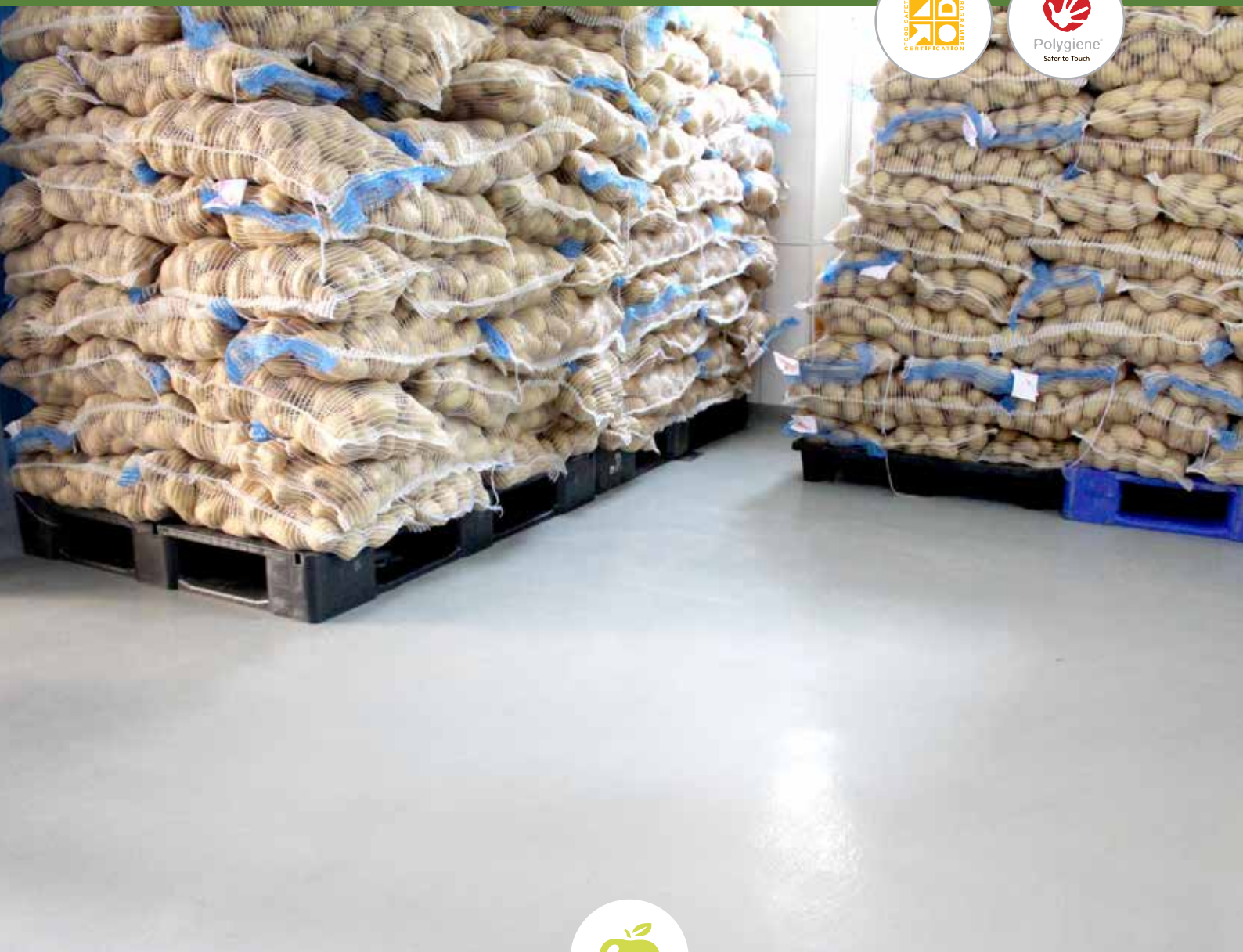


Flowcrete

for the world at your feet



► Una gamma di sistemi sintetici resinosi per...

FRUIT & VEGETABLE PROCESSING

Benvenuti in Flowcrete

Dopo la raccolta, prende il via la preparazione delle produzioni da immettere sul mercato. Ciò include attività di controllo qualità, selezione, classificazione e imballaggio di tutti i prodotti pronti per la distribuzione e l'esportazione.

Gli ambienti di immagazzinaggio, al pari di altre strutture per la lavorazione di alimenti e bevande, devono offrire uno spazio con idonee condizioni igienico-sanitarie, al cui interno pulire e imballare i prodotti alimentari, oltre a garantire un ambiente di lavoro sicuro per gli operatori, privo di rischi di scivolamento e slittamento.

L'assenza di rivestimento, abbinata a traffico pesante, pedonale e di veicoli su gomma, può sgretolare i pavimenti in cemento. Questa condizione causa la proliferazione di muffa e batteri nelle giunzioni e nelle fessure e genera anche una sfavorevole qualità dell'aria dell'ambiente, che può determinare in sé un rapido deterioramento del prodotto fresco e di altri generi alimentari.

Flowcrete UK, leader mondiale nei sistemi sintetici resinosi, in collaborazione con lo staff tecnico italiano, è in grado di studiare e progettare, per tutte le aree dello stabilimento, soluzioni in ottemperanza delle normative vigenti, quali condizioni igieniche, sistemi antiscivolo e tutte le necessità del settore.

Pianta struttura per la trasformazione di prodotti ortofrutticoli



1 Lavorazione a secco
Flowfresh HF LT
Flowfresh MF

3 Ingressi
Mondéco Classic & Mirrazzo
Flowfast Terrosso

5 Corridoi interni
Deckshield ID
Deckshield Rapide ID

7 Magazzino e Locali Batterie
Flowcoat SF41
Flowcoat CR

2 Aree di lavoro umide
Flowfresh SR
Flowfresh MF

4 Corsie
Flowfresh MF

6 Servizi igienici
Flowfast Quartz &
Classic for wet areas

8 Corridoi esterni
Deckshield ED
Deckshield Rapide ED



Polygiene® antimicrobico

SARS-CoV	✓
Salmonella Typhi	✓
MRSA	✓
Enterococcus Faecalis	✓
E-coli	✓
Staphylococcus Aureus	✓
Listeria	✓
Streptococcus Pyogenes	✓
C.difficile	✓
Pseudomonas Aeruginosa	✓
Proteus Vulgaris	✓
Campila Bacta	✓

Pavimentazione igienica certificata da HACCP International

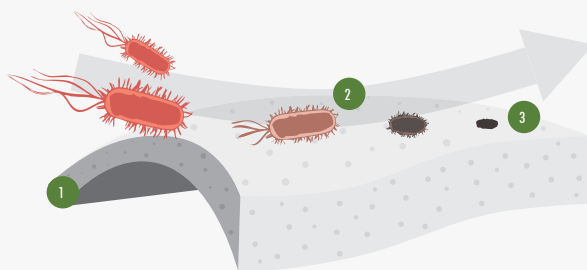


Un pavimento igienico, semplice da pulire e antiscivolo è un elemento fondamentale in qualsiasi stabilimento di lavorazione di frutta e verdura dotato di un sistema di gestione della sicurezza alimentare basato sulla prevenzione dei rischi.

I sistemi di pavimentazione in resina garantiscono una superficie non porosa, omogenea e senza giunzioni, dove non è possibile la crescita di batteri o muffe.

I materiali per pavimentazioni in poliuretano cemento Flowcrete certificati HACCP International e ISO 22196 offrono maggiore protezione grazie all'aggiunta di Polygiene®, un agente antimicrobico agli ioni d'argento, pensato per la protezione delle superfici dal rischio di degrado causato dallo sviluppo di agenti microbici.

Come Agisce il Polygiene®?



- 1 Gli ioni d'argento sono distribuiti su tutto lo spessore del rivestimento.
- 2 Gli ioni d'argento migrano verso la superficie.
- 3 Proteggono la superficie dalla degradazione provocata dalla crescita microbica.



Flowfresh HF LT (6-9 mm)

Massetto heavy duty per pavimenti in poliuretano cemento ad elevate caratteristiche chimico/meccaniche. Flowfresh HF LT offre una finitura antiskid, resistente alle variazioni di temperature, con la possibilità di sanificarlo con lavaggi con lancia ad alta pressione a vapore.

AREE DI LAVORAZIONE UMIDE

RESISTENZA TERMICA

Tollera versamenti intermittenti fino a 120°C o calore sostenuto da -40°C a 105°C (a 9 mm di spessore)

COEFFICIENTE TERMICO DI ESPANSIONE

ASTM C531 3.74×10^{-5} mm / mm°C.

RESISTENZA ALLO SLITTAMENTO

BS 7976-2
Asciutto >40
Basso potenziale di slittamento

Colori standard



Cream



Ochre



Red



Mustard



Dark Green



Mid Grey



Dark Grey



Dark Blue

Flowfresh MF (4-6 mm)

Finitura per pavimento in resina poliuretano-cemento per carichi pesanti, resistente agli agenti chimici e con trattamento antimicrobico. Flowfresh MF offre una gradevole finitura opaca colorata e liscia, particolarmente indicata per le aree soggette a traffico con carichi pesanti su ruote.

AREE DI LAVORAZIONE ASCIUTTE E CORSIE

Colori standard



Cream



Ochre



Red



Mustard



Mid Grey



Dark Green



Dark Blue



Dark Grey



RESISTENZA AL FUOCO

EN 13501-1 $B_{FL} - s1$

RESISTENZA ALLO SLITTAMENTO

BS 7976-2
Asciutto >40
Basso potenziale di slittamento

RESISTENZA ALL'USURA

EN 13892-5
Quantità di abrasione
<1 cm³



*Flowfresh SL è disponibile con spessore di 2 mm, offre maggiore durata e migliori proprietà antiscivolo. Per ricevere ulteriori informazioni, contattare il rappresentante locale Flowcrete. Una descrizione tecnica completa è disponibile su www.flowcrete.co.uk.

Colori può essere diversa dagli esempi riportati. Per un profilo tecnico completo, tabella di colore ed i campioni, contattare l'ufficio Flowcrete locale.



Flowcrete i materiali contengono Polygiene®, un additivo antimicrobico agli ioni d'argento progettato per offrire una maggiore igiene sotto i piedi.



Flowfresh SR (5-6 mm)

Sistema di pavimentazione in resina poliuretano-cemento con posa a sigillatura, con certificazione HACCP International e trattamento antimicrobico. Flowfresh SR presenta una finitura per pavimento colorata, antiscivolo, con vivace texture in rilievo, resistente allo shock termico e alla trasmissione dei vapori.

AREE DI LAVORAZIONE UMIDE

Colori standard



RESISTENZA TERMICA

Resistente a versamenti intermittenti fino a 60°C o calore sostenuto secco da -20°C a 50°C

RESISTENZA AL FUOCO

EN 13501-1

B_{FL} - s1

RESISTENZA ALLO SLITTAMENTO

BS 7976-2

Asciutto >40
Basso potenziale di
slittamento

Colori può essere diversa dagli esempi riportati. Per un profilo tecnico completo, tabella di colore ed i campioni, contattare l'ufficio Flowcrete locale.



Flowcoat SF41 (0.35 mm)

Rivestimento in resina epossidica, a performance elevate, privo di solvente, a garanzia di un profilo antiscivolo, grazie all'aggiunta di un aggregato livellato fra i rivestimenti. Flowcoat SF41 garantisce inoltre un'elevata resistenza all'usura causata dal traffico di veicolo, oltre a vantare caratteristiche di resistenza alle sostanze chimiche e all'abrasione.

✓ AREE DI STOCCAGGIO E PIATTAFORME DI CARICO

Colori standard



Light Grey



Beige



Goosewing Grey



Tile Red



Mid Grey



Forest Green



Dark Grey



Traffic Blue

RESISTENZA AGLI URTI

EN ISO 6272

10 Nm

RESISTENZA ALLO SLITTAMENTO

BS 7976-2

Asciutto >40
Basso potenziale di
slittamento

RESISTENZA ALL'USURA

EN 13892-5

Quantità di abrasione <1 cm³



*Disponibile anche una versione ad alta resistenza chimica (Flowcoat CR)
Per ricevere ulteriori informazioni, contattare il rappresentante locale Flowcrete. Una descrizione tecnica completa è disponibile su www.flowcrete.co.uk





Deckshield ID (2-3 mm)

Deckshield ID è sistema di rivestimento flessibile a base di resine poliuretaniche senza solventi in poliuretano gratuito per strutture in cemento flessibili Deckshield ID riduce il rumore da rotolio ed e" di buon aspetto estetico/decorativo.

✓ **CORRIDOI INTERNI**

Colori standard



Forest Green



Mid Grey



Dark Grey



Tile Red



Traffic Purple



Traffic Blue

RESISTENZA TERMICA

Diminuisce oltre 70°C, indurisce raffreddandosi

RESISTENZA AL FUOCO

EN 13501-1

B_{FL} - s1

RESISTENZA ALL' ABRASIONE

EN ISO 5470-1

perdita di peso <3000 mg



*Deckshield Rapide ID è disponibile per applicazioni rapide Per ricevere ulteriori informazioni, contattare il rappresentante locale Flowcrete. Una descrizione tecnica completa è disponibile su www.flowcrete.co.uk

Deckshield ED (3-4 mm)

Sistema di rivestimento a base di resine poliuretaniche flessibile progettato per fornire una superficie colorata, impermeabile e resistente per piattaforme esposte o su tetto.

✓ **CORRIDOI ESTERNI**

Colori standard



Forest Green



Mid Grey



Dark Grey



Tile Red



Traffic Purple



Traffic Blue



RESISTENZA TERMICA

Diminuisce oltre 70°C, indurisce raffreddandosi

RESISTENZA AL FUOCO

EN 13501-1

B_{FL} - s1

RESISTENZA ALL' ABRASIONE

EN ISO 5470-1

perdita di peso <3000 mg



*Deckshield Rapide ED è disponibile per applicazioni rapide Per ricevere ulteriori informazioni, contattare il rappresentante locale Flowcrete. Una descrizione tecnica completa è disponibile su www.flowcrete.co.uk



Mondéco Classic (9 mm)

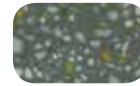
Finitura per pavimentazione a terrazzo continua in resina epossidica in cui è integrata graniglia di marmo per offrire una finitura contemporanea e decorativa. Resistente nel tempo con alti livelli di traffico, Mondéco Classic è perfetto per le aree in cui design e durevolezza sono imprescindibili.

✓ INGRESSO E RECEPTION

Colori standard



Dawn –
Oyster White



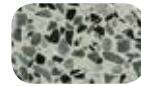
Dawn –
Dusty Grey



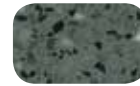
Dawn –
Agate Grey



Dawn –
Provence Blue



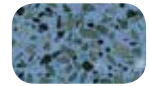
Dusk –
Oyster White



Dusk –
Dusty Grey



Dusk –
Agate Grey



Dusk –
Provence Blue

RESISTENZA TERMICA

Diminuisce oltre 60°C, indurisce raffreddandosi

RESISTENZA AL FUOCO

EN 13501-1

B_{FL}-s1

RESISTENZA ALLO SLITTAMENTO

BS 7976-2

Asciutto >40
Basso potenziale di
slittamento





Mondéco Mirrazzo (6-7 mm)

Finitura continua e resistente in resina epossidica per pavimentazione a terrazzo, include una miscela di aggregati che conferiscono un aspetto estetico moderno. Caratterizzato da vetri trasparenti, colorati e a specchio incorporati insieme a particelle metalliche, Mondéco Mirrazzo crea una pregevole finitura superficiale.

✓ INGRESSO E RECEPTION

Colori standard



Botticino



Sapphire



Nephrite



Sodalite



Pearl Grey



Bardiglio



Haematite



Black Diamond



RESISTENZA TERMICA

Diminuisce oltre 60°C, indurisce raffreddandosi

RESISTENZA AL FUOCO

EN 13501-1

B_{FL}-s1

RESISTENZA ALLO SLITTAMENTO

BS 7976-2

Asciutto >40
Basso potenziale di
slittamento

Colori può essere diversa dagli esempi riportati. Per un profilo tecnico completo, tabella di colore ed i campioni, contattare l'ufficio Flowcrete locale.



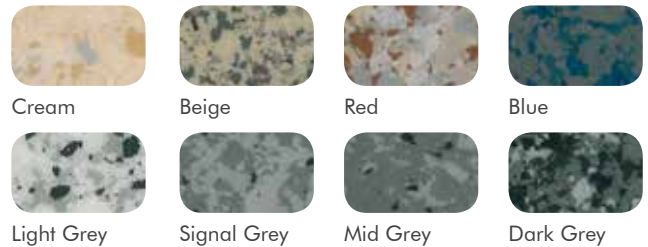


Flowfast Terrosso (4 mm)

Finitura continua in resina MMA per pavimenti, decorativa e durevole, si distingue per impatto visivo e alte prestazioni, oltre a consentire esecuzioni rapide. Grazie alla completa polimerizzazione ottenuta dopo un'ora soltanto dall'applicazione.

✓ INGRESSO E RECEPTION

Colori standard



*Glitter e fiocchi più piccoli possono essere integrati nella resina

RESISTENZA TERMICA

Diminuisce oltre 50°C, indurisce raffreddandosi

RESISTENZA ALLO SLITTAMENTO

BS 7976-2

Asciutto >40
Basso potenziale di
slittamento

RESISTENZA AGLI URTI

EN ISO 6272

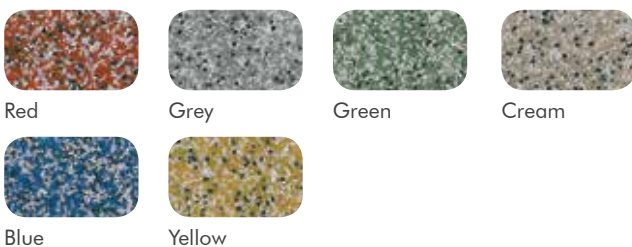
10 Nm

Flowfast Quartz & Classic for wet areas (4 mm)

Sistemi per pavimentazioni in mma, resistente all'usura, decorative e/o a rapido indurimento, a garanzia di una finitura opaca decorative. Flowfast Quartz e' composto da granuli ceramizzati incapsulati da resina trasparente a rapida essiccazione.

✓ SERVIZI IGIENICI

Colori industriali standard



RESISTENZA AGLI URTI

EN ISO 6272

10 Nm

RESISTENZA ALLO SLITTAMENTO

BS 7976-2

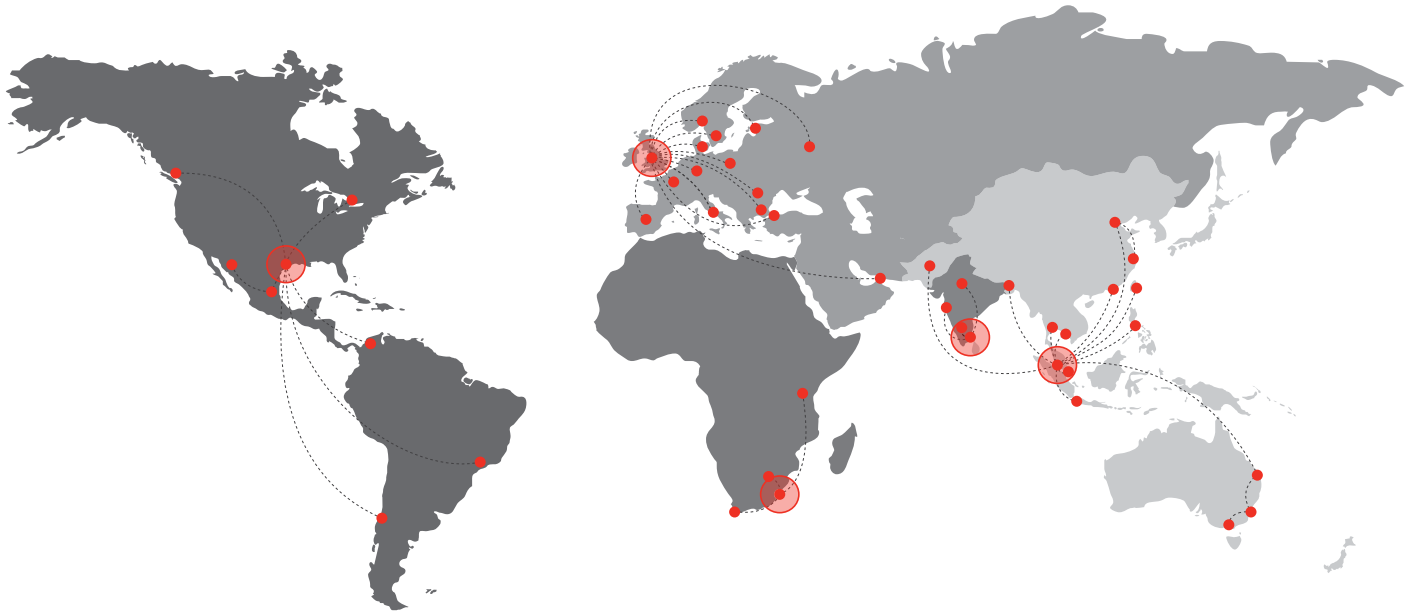
Asciutto >40
Basso potenziale di
slittamento

RESISTENZA AL FUOCO

EN 13501-1

B_{FL} - s1

Colori può essere diversa dagli esempi riportati. Per un profilo tecnico completo, tabella di colore ed i campioni, contattare l'ufficio Flowcrete locale.



Flowcrete

Leader mondiale nelle soluzioni per pavimenti in resina ed altri rivestimenti speciali.

Europe & Middle East

Baltic States	+48 883 303 880	latvia@flowcrete.com
Bulgaria	+359 898 61 58 31	bulgaria@flowcrete.com
Denmark	+46 435 40 01 10	denmark@flowcrete.com
France	+33 1 60 61 74 42	france@flowcrete.com
Germany	+49 4187 50 29 470	germany@flowcrete.com
Italy	+39 339 4853258	italy@flowcrete.com
Norway	+47 6486 0830	norway@flowcrete.com
Poland	+48 22 879 8907	poland@flowcrete.com
Romania	+40 766 596 991	romania@flowcrete.com
Russia	+7 916 931 35 13	russia@flowcrete.com
Spain	+34 937 07 0872	spain@flowcrete.com
Sweden	+46 435 40 01 10	sweden@flowcrete.com
Turkey	+90 212 294 6567	turkey@flowcrete.com
UAE	+971 4 886 4728	uae@flowcrete.com
UK	+44 1270 753 000	uk@flowcrete.com

Africa

East Africa	+254 20 682 1011	eastafrica@flowcrete.com
South Africa	+27 31 701 0017	southafrica@flowcrete.com

India

India	+91 44 4017 6600	india@flowcrete.com
-------	------------------	---------------------

Asia Pacific

Australia	+61 7 3205 7115	australia@flowcrete.com
Bangladesh	+88 02 985 7222	bangladesh@flowcrete.com
China	+86 10 8472 1912	china@flowcrete.com
Hong Kong	+852 2795 0478	hongkong@flowcrete.com
Indonesia	+62 21 252 3201	indonesia@flowcrete.com
Malaysia	+60 3 6277 9575	malaysia@flowcrete.com
Pakistan	+92 337 3159272	pakistan@flowcrete.com
Philippines	+63 2 834 6506	philippines@flowcrete.com
Singapore	+65 6848 7166	singapore@flowcrete.com
Taiwan	+886 916 954 291	taiwan@flowcrete.com
Thailand	+66 2539 3424	thailand@flowcrete.com
Vietnam	+84 28 6287 0846	vietnam@flowcrete.com

Americas

Brazil	+55 11 3230 1107	brazil@flowcrete.com
Canada	+1 604 628 1782	canada@flowcrete.com
Chile	+56 2 2938 1962	chile@flowcrete.com
Colombia	+57 1 381 9254	colombia@flowcrete.com
Mexico	+01 800 099 0468	mexico@flowcrete.com
USA	+1 936 539 6700	usa@flowcrete.com

*Whilst every care has been taken to ensure that the information included in this document was accurate at the time of printing, Flowcrete reserves the right to change product specifications at any time without prior notice. The photographs and colours reproduced in this publication are within the constraints of the printing process and are not to be used for matching purposes. All photographs are used for approximate representation only and may not show the actual products on offer. E&OE.