

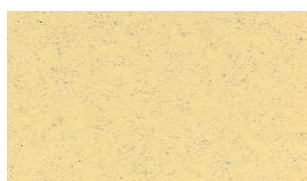
Flowfresh SR (5 - 6 mm)



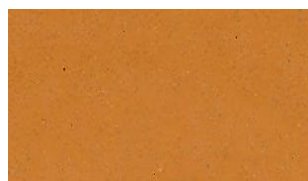
Colores Estándar



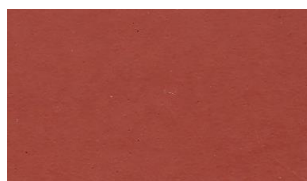
Ocre



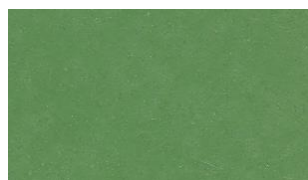
Crema



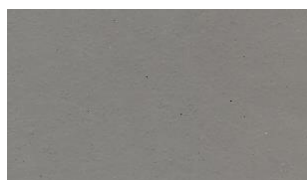
Mostaza



Rojo



Verde Oscuro



Gris medio

Descripción

Flowfresh SR es un sistema de pavimento multicapa a base de poliuretano de cemento.

Sus altos resultados mecánicos, químicos y térmicos garantizan una durabilidad excepcional.

El método de aplicación permite por otro lado garantizar una uniformidad de aspecto y una antiderrapancia controlada.

Destino

Zonas de explotación y producción a fuerte tráfico donde se codean con obligadas de resbalabilidad y comportamiento a las agresiones repetidas.

Ventajas

- Contiene un agente antimicrobiano polygiene.
- Aplicación fácil, rapidez y regularidad de aplicación.
- Resistencias mecánicas elevadas, químicas y térmicas.
- Mantenimiento y limpieza fáciles.
- Tenida hasta 120°C en 9 mm.
- No contaminante y antipolvo.
- Alta resistencia a la abrasión.
- Bajo olor durante la aplicación.

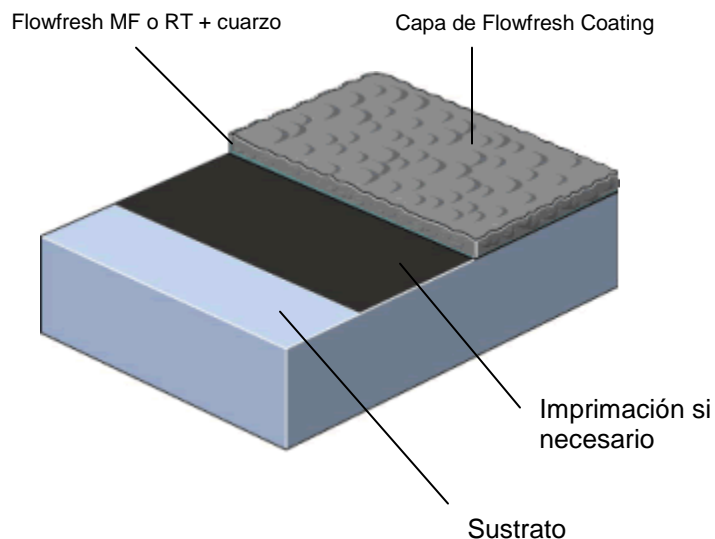
Guía de los resultados

Conforme a la norma FERFA BS 8204-6, categoría 8.

El cuadro abajo indica el comportamiento del sistema respecto a varias propiedades.

Se utiliza una escala de 1 a 5, en la cual 5 son el mejor resultado.

5 Excelente, 4 muy bien, 3 Orden (aceptable), 2 Medio, 1 Escaso



Descripción

Producto: Flowfresh SR.

Terminado: Mate.

Espesor: 5/6 mm. Aplicación posible hasta 9 mm.

Colores : según ficha técnica

Preparación de los apoyos y aplicación en cumplimiento de las instrucciones del proveedor Flowcrete UK limited.

Aplicación

La instalación deberá ser efectuada por un empresario autorizado por Flowcrete, disponiendo de un sistema de garantía de calidad conveniente.

Para obtener información con respecto a nuestros empresarios autorizados, quiere ponerse en contacto con su representante local o contactarnos mediante nuestro sitio Internet: www.flowcrete.es.

Detalles del sistema

Aplicación generalmente sin enseñanza primaria o en función de los casos hipotéticos, imprimación con Hydraseal DPM a 0.5 kg/m²

Capa Gruesa Flowfresh MF en 5/6 mm

Flowfresh MF (Densidad 1.9 kg/l) a 7.5 kg/m².

Espolvoreamiento : Cuarzo 0.4-0.8mm a 4 kg/m².

Capa Gruesa Flowfresh RT 5/6 mm

Flowfresh RT (Densidad 1.9 kg/l) en 8/9 kg/m².

Espolvoreamiento : Quartz 0.7-1.2mm en 5 kg/m².

Acabado: Flowfresh Coating en 0,7kg/m².

El grado de antideslizancia del sistema puede aumentarse utilizando bauxita 1/3 mm.

Pruebas de resbalabilidad efectuadas en estas distintas versiones.

Procedimiento detallado de aplicación sobre demanda.

Suelos Específicos

El grupo Flowcrete es líder mundial en suelos industriales y comerciales. Los sistemas disponibles incluyen: sistemas de suelos radiantes, morteros, suelos decorativos, imitación de terrazos, suelos para parkings, impermeables, anticorrosivos...

por citar solo algunos ejemplos.

Nuestro objetivo es satisfacer las necesidades de cada tipo de

zona con el suelo que mejor se adapte a ella.**Resistencia**

Resistencia Antimicrobio / Antimoho

El aditivo antimicrobio incorporado dentro del sistema Flowfresh SR, proporciona una protección contra hongos y bacterias más comunes en contacto con el suelo, incluidas las más dañinas para la salud como Staphylococcus Aureus, Esterichia Coli, Salmonella Choleraesuis, Listeria Welshimeri.

Exigencias relativas al apoyo

El apoyo de tipo hormigón o de cubierta deberá presentar una resistencia mínima 25 N/mm², quitarse toda lecha, polvo y otra contaminación. El apoyo deberá también ser libre de toda humedad ascendente y toda presión de las aguas subterráneas. En ausencia de pura membrana apretada, Flowcrete Hydraseal DPM podrá incorporarse directamente bajo el sistema Flowfresh SR.

Consideraciones medioambientales

El sistema terminado se considera como que no presenta ningún riesgo para la salud y para el medio ambiente. La duración de vida útil prolongada y la superficie sin conexión disminuyen las necesidades de reparación, mantenimiento y limpieza.

Las consideraciones medioambientales y sanitarias se controlan en la fabricación y la instalación de los productos por el personal de Flowcrete y por empresarios altamente cualificados, disponiendo de una extensa experiencia.

Información técnica

Pruebas de clasificación eficaz PM/C nueva versión en curso ante el CSTB

Estos valores son los registrados en laboratorio a 20°C y al 50% de humedad relativa

Comportamiento al fuego Euro class en curso	BS 476 Parte 7 (Propagación de la llama: Class 2)
Resbalabilidad	Según BS 7976-2 (valor 4-S rubber slider) SEC 100 húmedos 70 mínimo
Resistencia al impacto	BS 8204-1 Cat: A (<0.5mm) ISO6272 Masa de 1 kg >1.8m Masa de 2 kg >1.5 m
Tenida a la temperatura en 6 mm.	Proyecciones accidentales: 90°C Continuo seco: 70°C
Permeabilidad al agua	El Nilo - Karsten Prueba (impermeable)
Permeabilidad al vapor	ASTM E96: 90 3 GR/m ² /24hrs (para 6 mm.)
Resistencia química	Cuadro de comportamiento químico sobre demanda
Resistencia a la abrasión	ASTM D4060 abrasimètre TABER: 25 Mg de pérdida para 1000 ciclos (arrollado H22 peso 1 kg) BS 8204-2: Class AR2
Resistencia a la compresión	> 50 N/mm ² (BS 6319)
Resistencia a la flexión	20 N/mm ² (BS 6319)
Resistencia a la tracción	10 N/mm ² (BS 6319)
Adhérence	Superior a la cohesión del hormigón o sea > 1.5 MPa.

Velocidad de endurecimiento

	10°C	20°C	30°C
Tráfico normal	36 hrs	24 hrs	12 hrs
Tráfico pesado	72 hrs	48 hrs	24 hrs
Endurecimiento completo	10 j	7 j	5 j

Limpieza y mantenimiento

Aunque este recubrimiento dispone de excelente propiedad, es indispensable limpiar y mantener regularmente el aa Flowfresh SR.

Se recomienda una limpieza al cepillo rotatorio duro, a una temperatura máxima de 60°C con una adición de detergente alcalino.

Las resistencias térmicas del Flowfresh SR permiten por otro lado limpiarlo frecuentemente al agua bajo presión a temperaturas de 70°C.

Nota

Los productos FLOWCRETE se garantizan contra los defectos de fabricación según nuestras condiciones generales de seguro consultables en nuestras condiciones generales de venta que pueden obtener previa petición.

Información complementaria

Estamos a su disposición para validar sus elecciones o recomendaciones para realizar o especificar un recubrimiento de suelo.No dudan en consultar a su representante local.

Nuestras fichas técnicas tienen por objetivo aconsejarles según nuestros más recientes conocimientos, nos reservamos el derecho a modificar en cualquier momento sus contenidos. El empleo de los productos debe ser adaptado a las especificaciones de cada situación. Por otra parte, nuestros productos deben ser aplicados por personas cualificados.