

Flowshield Quartz (2 mm)



Descrizione

Finitura in resina per pavimenti, liscia, lucida e autolivellante, con finitura decorativa maculata. Ideale per un ambiente minimalista, moderno e contemporaneo. Sorprendi i tuoi clienti con la creatività, usa Flowshield Quartz per fare una dichiarazione.

Utilizzi

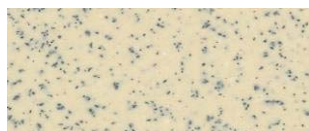
Ideale per aree a traffico intenso, quali negozi, grandi magazzini, ristoranti, vivai, garage e aeroporti.

Vantaggi

- Finitura accattivante e colorata per pavimenti.
- Facile da pulire e mantenere.
- Resistente.
- Ecologica (nessuna polvere).
- Elevata resistenza chimica.

Progettazione di sistema

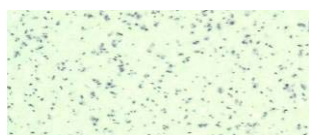
Tabella dei colori standard



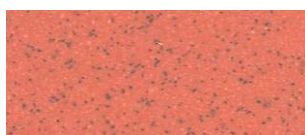
Beige 326



Blu marino 478



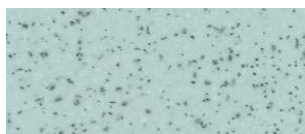
Verde menta 759



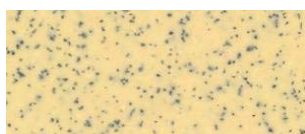
Salmone 650



Grigio sporco 222



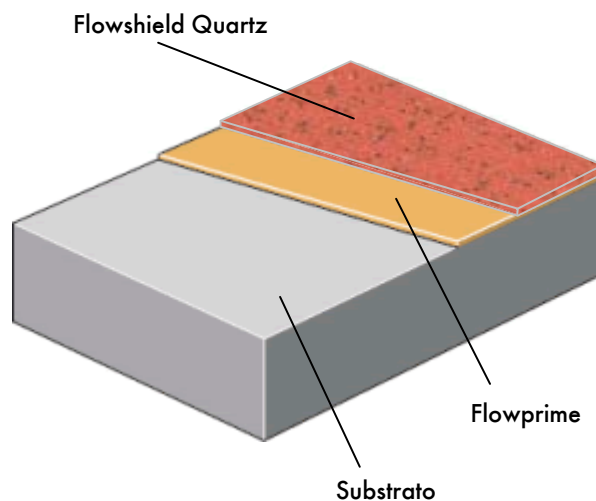
Azzurro 452



Vaniglia 359

Una volta applicati, i colori potrebbero risultare leggermente diversi dagli esempi sopra riportati.

Per richiedere un campione di colore reale o un abbinamento di colori specifico, contattare i servizi di assistenza clienti



Specifiche del modello

Prodotto: Flowshield Quartz

Finitura: lucida

Spessore: 2 mm

Colore: _____

Lavoro preparatorio e applicazione in conformità alle istruzioni del fornitore.

Fornitore: Flowcrete UK Ltd

Telefono: Servizio assistenza clienti +44 (0) 1270 753000

Requisiti per il substrato

Il substrato di calcestruzzo o del massetto dovrà essere pari ad almeno 25 N/mm², privo di lattime, polvere e altra contaminazione. Il substrato dovrà essere asciutto al 75% di UR in conformità a BS 8204, nonché privo di risalita capillare e pressione dell'acqua sotterranea. Qualora non sia presente una membrana a prova di umidità, Hydraseal DPM potrà essere incorporato direttamente sotto il sistema Flowshield Quartz.

Prodotti inclusi nel presente sistema

Mano di fondo: Flowprime @ 0,25 kg/m²

Manto: Flowshield Quartz @ 3,0 kg/m² (2 mm)

Profilo di superficie di SR1 presupposto: altezza standard 3 mm

Le istruzioni di applicazione dettagliate sono disponibili su richiesta.

Servizio di installazione

Il servizio di installazione dovrà essere svolto da un appaltatore autorizzato Flowcrete secondo un programma di certificazione della qualità documentato. I dettagli dei nostri appaltatori autorizzati possono essere richiesti al team del nostro servizio di assistenza clienti o inviando una richiesta dal nostro sito Web www.flowcrete.co.uk.

Nota

Nessun sistema in resina presenta colori completamente solidi; il colore può subire variazioni nel tempo (effetto ingiallimento). Poiché la variazione di colore dipende dalla luce UV e dai livelli di calore presenti, non è possibile prevedere il tasso di variazione. Questo fenomeno è particolarmente evidente nei colori molto chiari, senza tuttavia compromettere le caratteristiche di resistenza fisica e chimica del prodotto. Abbiamo cercato di adottare colori nella nostra gamma standard che riducono tale variazione.

Prodotti di colore intenso (ad es., tinte per capelli, disinfettanti medici, ecc.) e migrazione di plastificanti (ad es., da pneumatici di gomma) possono essere causa di scolorimento di superficie irreversibile. Per ulteriori informazioni, contattare il nostro servizio di assistenza tecnica.

Considerazioni ambientali

Il sistema finito è valutato come non pericoloso per la salute e l'ambiente. Il lungo ciclo di vita utile e la superficie continua riducono la necessità di riparazioni, manutenzione e pulizia. Le considerazioni ambientali e sulla salute sono controllate, durante la produzione e l'applicazione dei prodotti, dal personale Flowcrete e da appaltatori totalmente formati ed esperti.

Tutto su Floorzone

Flowcrete è leader di mercato nella pavimentazione industriale e commerciale specializzata. I sistemi disponibili includono: sistemi di riscaldamento sotto i pavimenti, massetti dei pavimenti, membrane a prova di umidità superficiale, finiture decorative per pavimenti, terrazzo continuo, impermeabilizzazione degli impalcati dei parcheggi, sistemi anticorrosione.

Il nostro obiettivo è soddisfare le vostre necessità in merito a Floorzone.

Dati tecnici

Le cifre di seguito riportate indicano le proprietà tipiche ottenute in test di laboratorio a 20°C e umidità relativa pari al 50%.

Reazione al fuoco	EFL - s2	EN 13501-1
Resistenza all'usura	Profondità di usura max. <50µm	EN 13892-4
Resistenza coesiva	>3,0 N/mm ²	EN 13892-8
Resistenza agli urti	20 Nm	EN ISO 6272
Resistenza alla temperatura	Tolleranza a temperature sostenute fino a 50°C	
Permeabilità all'acqua	Nessuna - Test di Karsten (impermeabile)	
Resistenza chimica	Contattare l'ufficio tecnico	
Tossicità (quando indurito)	Privo di contaminazione per prodotti alimentari sensibili.	
Resistenza alla compressione	55 N/mm ² (BS 6319)	
Resistenza flessionale	23 N/mm ² (BS 6319)	
Resistenza alla trazione	13 N/mm ² (BS 6319)	
Resistenza allo slittamento	Metodo descritto in BS 7976-2	
Metodo descritto in BS 7976-2	Asciutto >40	basso
(valori tipici per pattino di gomma 4- S)	potenziale di slittamento	
	(in conformità alle linee guida HSE e UKSRG)	

La scivolosità dei materiali per pavimentazioni può cambiare notevolmente a causa del processo di installazione, dopo un breve periodo di utilizzo, a causa di manutenzione inappropriata, usura a lungo termine e/o agenti contaminanti della superficie (umidi o asciutti).

I sistemi testurizzati sono consigliati per soddisfare i requisiti del valore di resistenza allo slittamento in condizioni di umidità e/o di presenza di sostanze contaminanti della superficie (umide o asciutte) - per ulteriori dettagli e specifiche, contattare i nostri consulenti tecnici.

Conforme a BS 8204-6/FeRFA, tipo 5.

Velocità di indurimento

	10 °C	20 °C	30 °C
Traffico leggero	24 ore	12 ore	6 ore
Traffico pieno	72 ore	48 ore	24 ore
Indurimento chimico completo	12 giorni	7 giorni	7 giorni

Assistenza post-vendita - Pulizia e manutenzione

Effettuare la pulizia a cadenza regolare, utilizzando un asciugatore a spazzola rotatoria a testa singola o doppia, unitamente a un detergente leggermente alcalino.

Note importanti

I prodotti Flowcrete sono garantiti contro difetti di materiali e produzione e sono venduti soggetti ai propri Termini e condizioni di vendita standard, le cui copie sono disponibili su richiesta.

Le prassi suggerite o le specifiche di installazione sul sistema di pavimento o parete composito (rispetto alle specifiche di prestazione del prodotto individuale) incluse in questa comunicazione (o in qualsiasi altra) di Flowcrete UK Ltd costituiscono esclusivamente delle opzioni potenziali e non costituiscono, né sostituiscono, i consigli professionali al riguardo. Flowcrete UK Ltd consiglia ai clienti di rivolgersi a un consulente qualificato indipendente, prima di maturare una decisione su progettazione, installazione o simile.