

Flowfresh SR

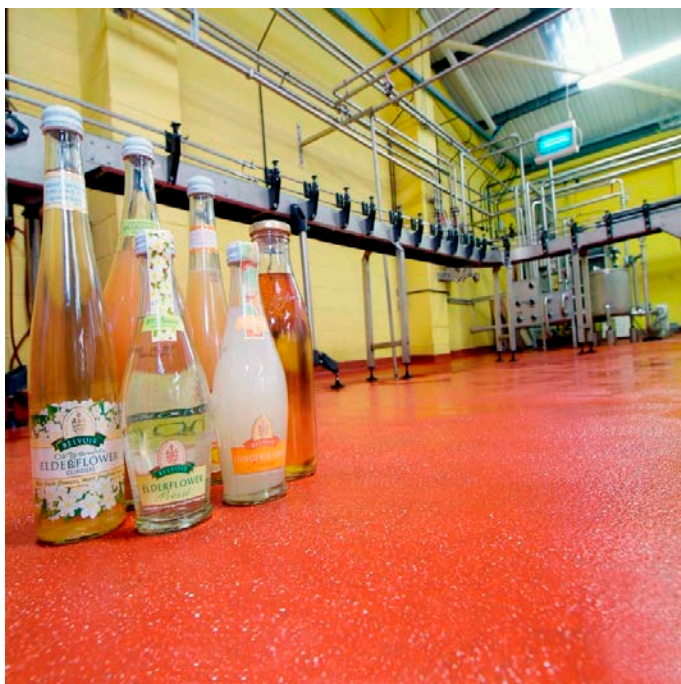


Tabella colori standard



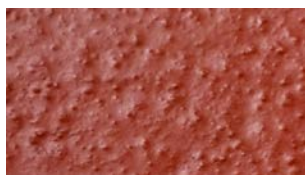
Ocra



Crema



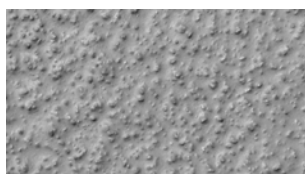
Mostarda



Rosso



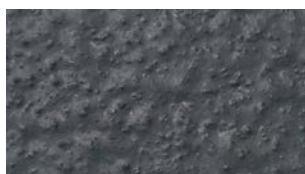
Verde scuro



Grigio medio



Blu genziana



Grigio antracite

I colori applicati possono differire leggermente dagli esempi mostrati. Contattare il servizio clienti per ottenere un campione reale o un abbinamento di colori speciale. Produciamo colori e progettazioni speciali su ordinazione.

Descrizione

Flowfresh SR è un massetto da 4-10 mm in resina poliuretanicata trattato con antimicrobici, resistente agli agenti chimici e adatto a carichi pesanti. Finitura opaca a rilievo antidrucciolo.

Utilizzi

Ideale per le zone di lavorazione per via umida, come aree di produzione alimentare, preparazione alimenti e impianti di lavorazione chimica.

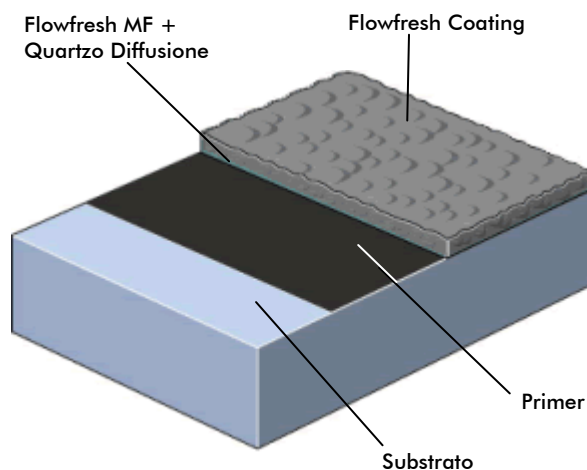
Vantaggi

- Contiene Polygiene, un additivo antimicrobico basato su tecnologia a ioni d'argento.
- Elevatissima resistenza agli agenti chimici
- Superficie facile da pulire e da sterilizzare, giunti minimi
- Resistente a contatto intermittente con sversamenti fino a 100°C (9-10 mm)
- Non contaminante, non polverulento
- Elevata resistenza all'abrasione
- Resiste a forti stress meccanici
- Costituisce una valida alternativa alle costose mattonelle resistenti agli acidi
- Basso rilascio di odore durante l'applicazione
- Buona resistenza anticivolo
- Rapida installazione

Referenze di progetto

B. Food, Saha Farms, CP, Sun Valley, Nestle, Ajinomoto, Malee Sompran, Thai International Airway, Panus Poultry, Region Food Bar S Meats, Lawlers Desserts

Progettazione del sistema



Specifica del modello

Prodotto: Flowfresh SR

Finitura: Matta

Spessore: _____ mm (4-10 mm)

Colore: _____

Lavoro preparatorio e applicazione in conformità con le istruzioni dei fornitori.

Fornitore: Flowcrete UK Ltd / +44 (0)1270 753000

Requisiti del substrato

Il substrato di calcestruzzo o massetto deve essere di almeno 25 N/mm², privo di efflorescenza, polvere o altra contaminazione. Il substrato deve essere asciutto al 75% di UR conformemente a BS 8204 e privo di umidità di risalita e pressione interstiziale. Se non è presente una membrana anti-umidità, è possibile incorporare Hydraseal DPM direttamente al di sotto del sistema Flowfresh SR.

Prodotti inclusi nel sistema

Primer: Flowprime a 0,25 kg/m²

OPPURE, se è necessaria una membrana anti-umidità, Hydraseal DPM a 0,5 kg/m²

OPPURE, nei casi in cui è indispensabile un'elevata resistenza al calore, Flowfresh Primer a 0,25 kg/m²

Per sistema da 4 mm

Strato finale: Flowfresh SL (2 mm) a 3,8 kg/m²

Spolvero: Quarzo naturale 0,3 – 0,8 mm a 3,5 kg/m²

Sigillante: Flowfresh SR Coating a 0,5 kg/m²

Per sistema da 6 mm

Strato finale: Flowfresh MF (4 mm) a 7,6 kg/m²

Spolvero: Quarzo naturale 0,3 – 0,8 mm a 5 kg/m²

Sigillante: Flowfresh SR Coating a 0,5 kg/m²

Per sistema da 8 mm

Strato finale: Flowfresh RT (6 mm) a 12,6 kg/m²

Spolvero: Quarzo naturale 0,3 – 0,8 mm a 2,5 kg/m²

Sigillante: Flowfresh SR Coating a 0,5 kg/m²

Per sistema da 9-10 mm

Strato finale: Flowfresh RT (8 mm) a 17 kg/m²

Spolvero: Quarzo naturale 0,3 – 0,8 mm a 2,5 kg/m²

Sigillante: Flowfresh SR Coating a 0,5 kg/m²

Le istruzioni dettagliate per l'applicazione sono disponibili su richiesta.

Installazione

L'installazione deve essere effettuata da una ditta approvata da Flowcrete in possesso di un piano di garanzia qualità.

Per avere informazioni sulle nostre ditte approvate è sufficiente contattare il servizio clienti o inviare una richiesta attraverso il nostro sito www.flowcrete.com.

Resistenza a microbi / funghi

L'additivo antimicrobico Polygiene incorporato nel Flowfresh SR controlla la maggior parte di batteri e funghi che entrano a contatto con il pavimento.

Nota importante

I prodotti Flowcrete sono garantiti contro difetti di produzione e dei materiali e sono venduti nel rispetto dei termini e delle condizioni standard di vendita, copie dei quali sono disponibili su richiesta.

Informazioni tecniche

I dati che seguono rispecchiano le proprietà tipiche ottenute da test di laboratorio a 20 °C e al 50% di umidità relativa.

Resistenza al fuoco BS 476-7	Propagazione della fiamma in superficie: Classe 2
Resistenza antiscivolo Metodo descritto in BS 7976-2 (valori tipici del pattino con gomma)	Asciutto > 40 Basso potenziale di scivolosità (in conformità con le linee guida HSE e UKSRG)
Resistenza agli urti	BS 8204-1 Cat: A (< 0,5 mm) ISO6272 Peso di 1 kg > 1,8 m Peso di 2 kg > 1,5 m
Resistenza alle temperature (a uno spessore di 6 mm)	Tollerante a versamenti intermittenti fino a 90 °C o a calore secco a 70 °C
Permeabilità all'acqua	Prova di Nil – Karsten (Impermeabile)
Permeabilità al vapore ASTM E96:90	3 g/m ² /24 ore (a uno spessore di 9 mm)
Resistenza chimica	Visitate www.flowcrete.com Eccellente resistenza agli zuccheri e alla maggior parte degli acidi (organici e inorganici)
Resistenza all'abrasione	ASTM D4060 Abrasimetro Taber: Perdita di 25 mg per 1000 cicli (carico di 1 kg con mole H22) BS 8204-2: Classe AR2
Resistenza alla compressione	> 50 N/mm ² (BS 6319)
Resistenza alla flessione	20 N/mm ² (BS 6319)
Resistenza alla trazione	10 N/mm ² (BS 6319)
Resistenza di aderenza	Maggiore della resistenza di coesione del calcestruzzo 25 N/mm ² . >1,5 MPa.

Conforme con BS 8204-6/FeRFA tipo 8.

Velocità di polimerizzazione

	10 °C	20 °C	30 °C
Traffico leggero	36 ore	24 ore	12 ore
Traffico intenso	72 ore	48 ore	24 ore
Polimerizzazione chimica completa	10 giorni	7 giorni	5 giorni

Pulizia e manutenzione post-vendita

Raccomandiamo di pulire regolarmente il pavimento con una lavasciuga rotante a testina doppia o singola abbinata a un detergente leggermente alcalino.

Informazioni supplementari

Per accertarsi di specificare la pavimentazione appropriata al vostro progetto, contattate i nostri consulenti tecnici al numero in basso o visitate il nostro sito per registrare il vostro interesse specificando uno dei pavimenti più duraturi sul mercato.