

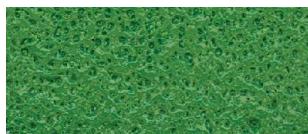
Duracon SL (24 mm)



Standard fargekart



Arabian Yellow 354



Forest Green 754



Dark Grey 281



Tile Red 637



Mid Grey 280



Traffic Purple



Traffic Blue 466

De virkelige fargene kan avvike noe fra eksemplene vist over. Kontakt Flowcrete Norway for fargeprøver eller spesiell fargetilpasning.

Glatt overflate

Beskrivelse

Duracon SL er et fugefritt acrylbasert selvjevneende gulvbelegg. Kan med fordel eventuelt avstrøs med fargeflak for å bryte flaten.

Bruksområder

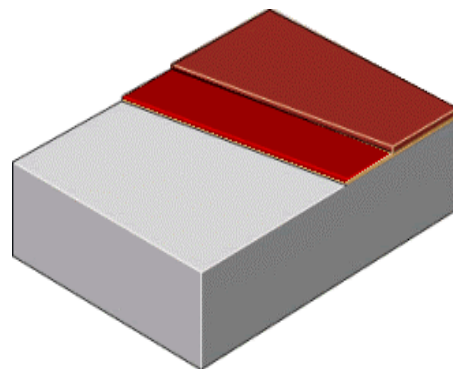
Duracon SL er velegnet på steder med lett til middels belastning, med tanke på slitestyrke og kjemikalier. Benyttes i lager, finverksted, bakerier, utstilling, laboratorier, garderobe etc.

Fordeler

- Rask installasjon
- Fugefri og hygienisk overflate
- Lett å rengjøre og vedlikeholde
- Fugefritt, vanntett system
- Gir en slitesterk overflate
- God kjemikaliebestandighet

System design

Duracon SL



Produkt informasjon

Produkt: Duracon SL
Finish: Silkematt
Tykkelse: 2 - 3 mm

Farge: _____
Påføres i henhold til produsentens bruksanvisning.
Produsent: Alteco Technik GmbH Tyskland
Telefon Kundeservice: +47 64 86 08 30

Utførelse

Utførelse skal gjøres av en godkjent Flowcrete entreprenør. Få informasjon om våre entreprenører ved å kontakte Flowcrete Norway eller gå inn på www.flowcrete.no

Produkter som inngår i systemet (ca 2 mm)

Primer: Duracon primer (101,107,108)	0,3 - 0,5 kg/m ²
Belegg: Deckshield Rapide Topcoat	1,4 kg/m ²
SNL Filler,	2,0 kg/m ²
Evt. spetting med flakes: ca	0,15 kg/m ²
Evt. sealer: Duracon 304, ca (2 lag á 0,3 kg)	0,6 kg/m ²

Installasjon

Installasjonen skal utføres av våre godkjente entreprenører. Kontakt oss for informasjon om disse.

Flowcrete har fokus på dine behov

Flowcrete Group plc er verdensledende på spesialgulvsystemer til industri og næringsliv. Systemer som kan leveres er blant annet: overflatedamp-membraner, dekorative gulvoverflater, fugefrie terrazzogulv, belegg i parkeringshus og korrosjons-beskyttelsessystemer for å nevne noen. Vårt mål er å finne en gulvløsning som dekker alle dine behov.

Gulvdesigntjenester

Spesielle firmafarger og design kan produseres på bestilling.

Krav til underlag

Underlaget må ha en trykkfasthet på minimum 25N/mm², og være fri for sementslam, støv og andre forurensinger. Maks RF 95 %, ikke avgi damp og være uten grunnvannstrykk. Hvis det ikke finnes dampspærre, kan Duracon 108 benyttes som primer for Duracon SL - systemet. Overflaten må være tørr.

Teknisk informasjon

Data som følger er typiske verdier oppnådd under tester i laboratorium ved 20 °C og 50% relativ fuktighet (RF).

Branngodkjenning	B _{FL} - s1	EN 13501-1
Inntrykningsmotstand	10 Nm	EN ISO 6272
Slitasjemotstand	>1 cm ³	EN 13892-5
Temperaturbestandighet	Tåler temperaturer opp til 50°C	
Vanngjennomtrengelighet	Null – Karsten test (ugjennomtrengelig)	
Hefffasthet	> 2.5 N/mm ²	EN 13892-8
Kjemikaliebestandighet	God bestandighet mot syrer og de fleste kjemikalier untatt løsemidler. (sjekk evt. kjemikalieresistenstlista)	
Sklisikkerhet	Metoden er beskrevet i BS 7976-2 (typiske verdier for 4-s gummi hjul)	Tørr >40 lavt skli potensiale (i samsvar med HMS og UKSRG retningslinjer)

I samsvar med BS 8204-6/FerFA kategori 4.

Herdetid (per lag)

Gangtrafikk	1 timer
Full trafikk og kjemisk herding	2 - 3 timer

For installasjon under -10°C, kontakt Flowcrete Norway

Etterbehandling - Rengjøring og vedlikehold

Rengjør regelmessig med en- eller tohodet roterende børste(r). Bruk et mildt alkalisk vaskemiddel.

Miljøhensyn

Det herdede systemet representerer ingen miljøfare for helse eller omgivelsene. Den lange levetiden og de fugefrie flatene reduserer behovet for reparasjoner, vedlikehold og vask. Miljø- og helse spørsmål under produksjon og installasjon kontrolleres av Flowcrete ansatte og sertifiserte og erfarne entreprenører.

Ytterligere informasjon

For å sikre at gulvet du velger tilfredsstillende dine behov, ber vi om at du kontakter våre tekniske rådgivere Tlf.: 6486.0830. Gå gjerne inn på vårt nettsted www.flowcrete.no for mer informasjon om de mest varige og beste gulvene på markedet.