

## Deckshield ED Exposed Deck (3,5 mm)



### Beskrivelse

Deckshield ED er et fleksibelt, polyuretanbasert parkeringshusbelegg. Med Deckshield ED tilbys en farget, UV-resistent, rissoverbyggende, vanntett overflate for eksponert dekke i parkeringshus.

### Bruksområder

Deckshield gir et vanntett parkeringshus med et innbydende estetisk utseende. Dette gjør parkeringshuset lysere og sikrere å besøke. Deckshield passer både for renovering og nybygging av parkeringshus.

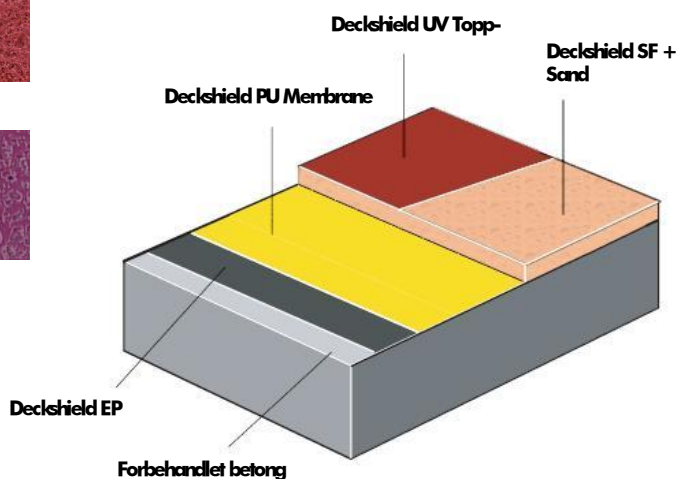
### Fordeler:

- Estetisk tiltalende – lyser opp mørke triste parkeringsgarasjer
- Slitesterke – lang levetid
- UV-resistent
- Kan brukes på eksisterende asfaltsbelegg
- Sklisikkert
- Rissoverbyggende – fleksibelt, vanntett membran
- Meget bra heft
- Rask utførelse

### Prosjektreferanser

Kuala Lumpur Internationale flyplass; Istanbul Flyplass; NCP; Tesco; Marks and Spencer, England. I Norge: AS Adamstuen Garasjer, Tiriltoppen Borettslag Holmlia, Veritas, Høvik, Vika P-Hus, Oslo, Royal Christiania, Oslo, Bjørnsonkvartalet, Moss, Sentrumskvartalet, Hønefoss, Kilen Brygge, Tønsberg, Hvidtgården, Sandefjord, Byhaven, Trondheim samt Sandvika Senter.

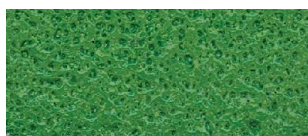
### Systemdesign



### Standard fargekart



Arabian Yellow



Forest Green



Dark Grey



Tile Red



Mid Grey



Traffic Purple



Traffic Blue

De virkelige fargene kan avvike noe fra eksemplene vist over. Kontakt Flowcrete Norway for fargeprøver eller spesiell fargetilpassing.

## Produktinformasjon

Produkt: Deckshield ED system.

Overflate: Blank

Tykkelse: 3 mm

Farge: Se fargekart

Påføres i henhold til produsentens bruksanvisning.

Produsent: Flowcrete Sweden AB, Sverige

Leverandør: Flowcrete Norway AS

Tel: + 47 64 86 08 30

## Utførelse

Utførelse skal gjøres av en godkjent Flowcrete entreprenør. Få informasjon om våre entreprenører ved å kontakte Flowcrete Norway eller gå inn på [www.flowcrete.no](http://www.flowcrete.no)

## Produkter som inngår i dette systemet

Primer: Flowprime, forbruk 0,3 kg/m<sup>2</sup>

Deckshield PU Membrane forbruk 2,0 kg/m<sup>2</sup>

Deckshield SF forbruk 1.4 kg/m<sup>2</sup> fullstrødd med

Sand 0.4 - 0.8 mm forbruk 3.5 kg/m<sup>2</sup>

Flowcoat LXP forbruk 0.6 kg/m<sup>2</sup>

Deckshield UV Topcoat forbruk 0.3 kg/m<sup>2</sup>

Detaljert leggeanvisninger kan fås ved henvendelse.

## Flowcrete har fokus på dine behov

Flowcrete Group plc er verdensledende på spesialgulvsystemer til industri og næringsliv. Systemer som kan leveres er blant annet: overflatedampmembraner, gulv til offentlig miljø som f. eks fugefrie terrazzogulv, belegg i parkeringshus og korrosjonsbeskyttelsessystemer for å nevne noen. Vårt mål er å finne en gulvløsning som dekker alle dine behov.

## Miljøkrav

Det ferdige systemet anses ufarlig for helse og miljø. Langlevetid og fugefri overflate reduserer behovet for reparasjoner, vedlikehold og rengjøring betraktelig.

## Krav til underlaget

Underlaget må ha en trykkfasthet på minst 25 N/mm<sup>2</sup>, og være fri for sementslam, støv og andre forurensninger. Maks RF 97 %, ikke avgi damp og være uten grunnvannstrykk.

## Resistens mot sprekker

Ingen sprekker i Deckshieldmembranet ved 2,5 mm sprekkebredde, hvilket overstiger det normale kravet i h.h.t. BS8110: Del1;1985 designparameter på 0.3mm.

## Viktig

Flowcretes produkter har garanti mot produksjons- og materialfeil, og selges i henhold til våre standard salgs- og leveringsvilkår. Kopi av vilkår sendes ut på forespørsel.

## Teknisk informasjon

De følgende verdiene er typiske verdier oppnådd i laboratorietester ved 20 °C og 50% relativ fuktighet.

Brannbestandighet	BS 476-3: Designated EXT.F.AA
Sklisikkerhetsverdi	Tør >40 Lavt skli potensial
Metode beskrevet i BS 7976-2	Våt >40 Lavt skli potensial (I samsvar med HSE and UKSRG retningslinjer)
(typiske verdier for 4-S gummihjul)	

Gulvmaterialenes glatthet kan endre seg betydelig, grunnet installasjonsprosessen, etter korte bruksperioder, grunnet upassende vedlikehold, slitasje over lengre tid og/eller forurensninger på underlaget (våt eller tørt).

Systemer med struktur er anbefalt å møte kravene for sklisikkerhet ved våte omstendigheter og/eller for forurensninger på underlaget (våt eller tørt). Vennligst kontakt våre tekniske rådgivere for flere detaljer og spesifikasjoner.

Temperaturbestandighet	Mykner over 70°C, hardner ved kulde
Vanngjennomtrengelighet	Nil – Karsten test (vanntett)
Kjemisk bestandighet	Kontakt teknisk avdeling Resistent mot bensin, diesel, kjøleveske, hydraulikkolje, klorider og batterisyre
Resistens mot kloridjoner	DOT BD47/94: Appendix B, Metode B4,2(d). Resultat: Ingen kloridjoner har penetrert belegget etter 28 døgner
Slitestyrke	Taber Abrader: 40 mg tapper 1000 runder (1 kg last med H-22 hjul) BS 2782:Part 3 Method 320A Alle prøver varmelagres ved 70 °C
Strekkfasthet N/mm <sup>2</sup> %	1 dag 5.4/50.4 7 dag 7.15/40.2 28 dag 7.17/30.5
Fleksibilitet lave temp	MOAT 27: Metode 5.4.2 Ingen brudd i membranen ved -20°C
Bøyestrekkehet	MOAT 27 Metode 5.4.1 Testresultat = 192 N
Hefffasthet	Større enn kohesiv styrke på 25 N/mm <sup>2</sup> betong > 1.5 MPa.

## Herdetid

	10°C	20°C	30°C
Lett trafikk	30 t	16 t	10 t
Full trafikk	36 t	24 t	16 t
Fullstendig utherdet	12 dager	7 dager	5 dager

## Etterbehandling - Rengjøring og vedlikehold

Rengjør regelmessig med roterende børster. Bruk et mildt alkalisk vaskemiddel.

## Ytterligere informasjon

For å sikre at gulvet du velger tilfredsstillende dine behov, ber vi om at du kontakter våre tekniske rådgivere. Gå gjerne inn på vårt nettsted [www.flowcrete.no](http://www.flowcrete.no) for informasjon om de mest varige og beste gulvene på markedet.