

Flowfresh MF (3/6 mm)



Description

Flowfresh MF est un revêtement de sol en résine polyuréthane, autolissant présentant d'excellentes résistances chimiques, mécaniques et thermiques.

Un additif antimicrobien lui confère en outre des propriétés antimicrobiennes attestées.

Destination

Produit idéal pour les zones de transformation, de production ou de conditionnement des denrées alimentaires.

Sa finition permet un entretien aisé.

Avantages

- Contient l'additif antimicrobien.
- Résistance très élevée aux produits chimiques.
- Produit aisément nettoyable et stérilisable ; joints minimaux.
- Durabilité élevée et anti-poussière.
- Résistance élevée à l'abrasion.
- Réduction des émissions olfactives lors de la mise en œuvre.

Guide des performances

Conforme à la norme FeRFA, catégorie 7.

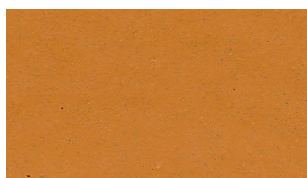
Le tableau ci-dessous indique le comportement du système au regard de plusieurs propriétés.

Une échelle de 1 à 5 est utilisée, dans laquelle 5 est le meilleur résultat.

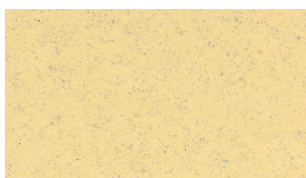
5 Excellent, 4 Très bon, 3 Bon (acceptable), 2 Moyen, 1 Faible

Classement au feu	4	Imperméabilité	5
Antidérapant	3	Nettoyabilité	5
Résistance à l'impact	4	Résistance à l'usure	4
Tenue thermique	4	Résistance aux agents chimiques	5
Circulation	4	Résistance aux rayures	4

Nancier standard



Ocre



Crème



Moutarde



Rouge



Vert foncé



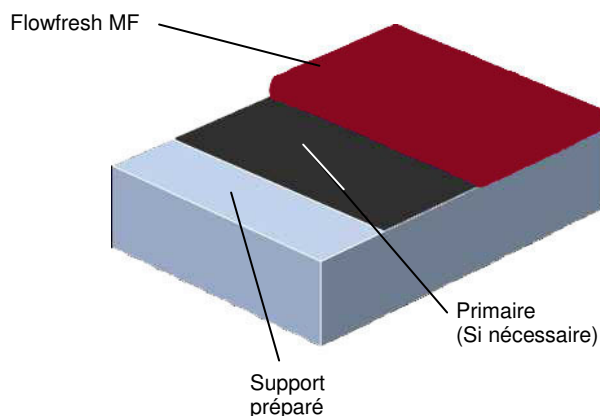
Gris moyen

Les couleurs réelles peuvent présenter des nuances différentes. Certaines teintes sont sensibles aux UV et peuvent générer des variations de couleurs. Nous consulter

Références de projet

Secteur agroalimentaire : Nestlé ; Mars ; McVities ; Courage Brewery ; Grants Whisky ; également des références dans l'industrie de la viande, du poisson et des boissons.

Industrie pharmaceutique : Astra Zeneca ; Pfizer ; Levers ; GlaxoSmithKline ; Bayer et de nombreuses autres sociétés.



Descriptif

Produit : Flowfresh MF.

Fini : Mat.

Épaisseur : 3/6 mm.

Couleur : voir nuancier.

Préparation des supports et mise en œuvre dans le respect des instructions des fournisseurs.

Fournisseur : Flowcrete UK Ltd.

Application

La pose devra être effectuée par un entrepreneur agréé Flowcrete disposant d'un système d'assurance qualité documenté.

Pour obtenir des renseignements à propos de nos entrepreneurs agréés, veuillez prendre contact avec notre service à la clientèle ou vous renseigner via notre site Internet : www.flowcrete.com.

Détails du système

Primaire (si nécessaire) : Hydreaseal DPM à 0,5 kg/m² ou tiré à 0 Flowfresh MF.

Couche d'usure : Flowfresh MF (densité de 1,9 kg/l) à 8 kg/m² pour 4 mm.

Des instructions de pose plus précises sont disponibles sur demande.

NB : la teinte crème nécessite l'ajout d'un second pigment Part D de 0,5 kg pour obtenir un aspect homogène.

Notre savoir faire : le sol

Flowcrete est une division du Groupe Flowcrete, le leader mondial des revêtements de sol spécialisés pour l'industrie, le commerce et les bâtiments publics. Parmi les systèmes disponibles, mentionnons notamment les systèmes de chauffage par le sol, les chapes prêtes à l'emploi, les revêtements industriels, les finitions de sol décoratives, les systèmes terrazzo, les complexes d'étanchéité des plates-formes de parking pour voitures, les systèmes de protection contre la corrosion, etc.

Résistance antimicrobienne et fongicide

L'additif antimicrobien entrant dans la composition du Flowfresh MF permet de contrôler le développement de la plupart des bactéries et des champignons entrant en contact avec le sol – y compris les substances les plus problématiques pour la santé humaine, à savoir le staphylocoque doré, le colibacille, la salmonellose porcine, la listeria.

Exigences relatives au support

Le support de type béton ou chape devra présenter une résistance minimale de 25 N/mm², être débarrassé de toute laitance, poussière et autre contamination. Le support devra également être exempt de toute humidité ascensionnelle et de toute pression des eaux souterraines. En l'absence de toute membrane étanche, Flowcrete Hydreaseal DPM pourrait être incorporé directement sous le système Flowfresh MF. La résistance à la traction du support sera de minimum 1.5 Mpa en traction directe. Le détail des conditions d'application est repris dans notre notice spécifique relative aux conditions d'applications des résines Flowcrete.

Considérations environnementales

Le système fini est considéré comme ne présentant aucun risque pour la santé et pour l'environnement. La durée de vie utile prolongée et la surface sans raccord diminuent les besoins en réparations, maintenances et nettoyages.

Les considérations environnementales et sanitaires sont contrôlées lors de la fabrication et de la pose des produits par du personnel de Flowcrete et par des entrepreneurs hautement qualifiés, disposant d'une vaste expérience.

Nos fiches techniques ont pour objectif de vous conseiller d'après nos connaissances les plus récentes, nous nous réservons donc le droit de modifier à tout moment le contenu de celles-ci. L'emploi des produits doit être adapté aux conditions spécifiques à chaque situation. Par ailleurs, nos produits doivent être mis en œuvre par des personnes qualifiées.

Informations techniques

Les chiffres indiqués dans les tableaux suivants sont les propriétés obtenues lors de tests en laboratoire à une température de 20°C et à une Humidité relative de 50%.

Résistance au feu Euroclass en cours	BS 476 Partie 7 Propagation des flammes: Classe 2 (Indicatif) ISSeP – Classe M1
Antidérapant	BS 6677:Partie 1 1986 Test de glissance valeur 4-S rubber slider Sec 70 Mouillé 40 BIA R - 11
Résistance à l'impact	BS 8204 Partie 1 Cat: A (<0.5mm) ISO6272 poids de 1 kg >1,8m poids de 2 kg >1,5 m
Résistance à la température	Contact permanent jusque 70 °C
Perméabilité à l'eau	Néant – Test Karsten (Imperméable) TNO - Netherlands
Perméabilité à la vapeur d'eau	ASTM E96:90 5 g/m ² /24 heures (épaisseur de 4 mm)
Résistance aux agents chimiques	Excellente résistance aux sucres et à la plupart des acides (organiques et inorganiques)
Résistance à l'abrasion	ASTM D4060 Abrasimètre Taber: perte de 30mg pour 1000 cycles (charge de 1kg avec roues H22) BS 8204:Partie 2: Classe AR2
Résistance à la compression	> 50 N/mm ² (BS6319)
Résistance à la flexion	20 N/mm ² (BS6319)
Résistance à la traction	12 N/mm ² (BS6319)
Adhérence	Supérieur à la force de liaison du béton, soit 25 N/mm ² . >1,5 MPa.

NB : Le tachage des produits par certaines projections est possible mais ne conduit pas à une détérioration des performances du produit . Nous consulter .

Vitesse de durcissement

	10 °C	20 °C	30 °C
Faible circulation	36 heures	24 heures	12 heures
Circulation intense	72 heures	48 heures	24 heures
Durcissement chimique complet	10 jours	7 jours	5 jours

Maintenance et entretien

Bien que ce revêtement dispose d'excellentes propriétés, il est indispensable de nettoyer et d'entretenir régulièrement le Flowfresh MF.

Un nettoyage à la brosse rotative dure, à une température maximum de 60°C avec une addition de détergent alcalin est recommandé.

Nota

Les produits FLOWCRETE sont garantis contre les défauts de fabrication selon nos conditions générales d'assurance consultables dans nos conditions générales de ventes que vous pouvez obtenir sur demande.