

Flowtex (4 – 6 mm)



Description

Flowtex est un revêtement à base de résine époxy et de granulats à haute résistance.

Destination

Idéal pour des zones fortement sollicitées dans un vaste secteur d'activités tels que : industries papetières, chimiques, agro alimentaires...

Avantages

- Sol résistant au trafic très intense.
- Résistance chimique.
- Résistant aux impacts.
- Mise en oeuvre rapide.

Guide des performances

Conforme à la norme BS 8204-6/FeRFA, catégorie 6.

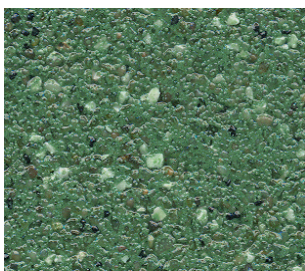
Le tableau ci-dessous indique le comportement du système au regard de plusieurs propriétés.

Une échelle de 1 à 5 est utilisée, dans laquelle 5 est le meilleur résultat.

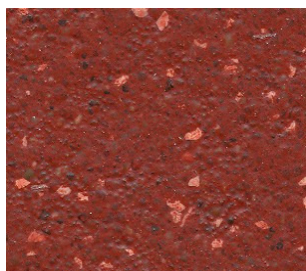
5 Excellent, 4 Très bon, 3 Bon (acceptable), 2 Moyen, 1 Faible

Classement au feu	4	Imperméabilité	5
Glissance	4	Nettoyabilité	4
Résistance à l'impact	4	Résistance à l'usure	5
Tenue thermique	3	Résistance aux agents chimiques	4
Circulation	5	Résistance aux rayures	4

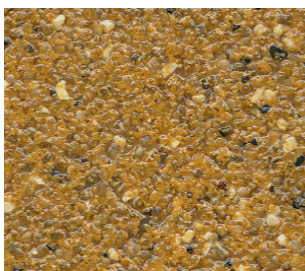
Nuancier standard



Vert émeraude 740



Rouge tuile 637



Jaune 340

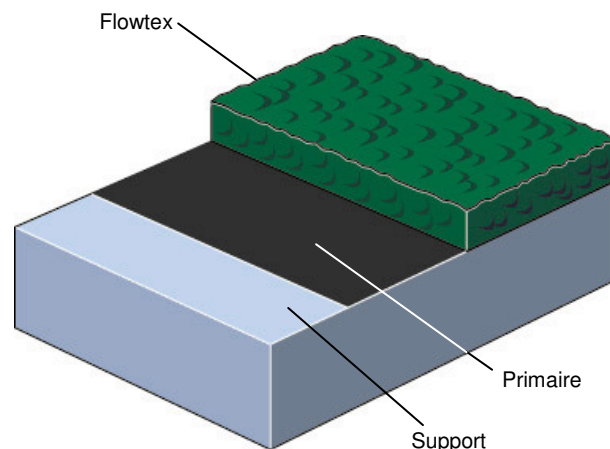


Gris moyen 280

Les couleurs réelles peuvent être différentes de ce nuancier.
Echantillons sur demande à votre représentant.

Références

Glaxo SKB ; British Aerospace ; Gunstores Bacon ; Carlisle Hospital ; Nestlé UK ; London Bridge Hotel ; Pivovar Vratislavice, Czech Republic ; Metropolitan Police cells ; McVities.



Descriptif

Produit : Flowtex.
Finition : mat ou brillant.
Epaisseur : 4 ou 6 mm.
Couleurs : Voir nuancier.
Préparation des supports et mise en œuvre dans le respect des instructions du fournisseur Flowcrete UK limited.

Application

La pose devra être effectuée par un entrepreneur agréé par Flowcrete, disposant d'un système d'assurance qualité documenté.

Pour obtenir des renseignements à propos de nos entrepreneurs agréés, veuillez prendre contact avec votre représentant local ou nous contacter via notre site Internet : www.flowcrete.com.

Détails du système

Primaire: Peran STC ou Protop 1000 ou Hydrseal DPM à 0,4 kg/m².

Finition: Flowtex (densité 2 kg/l) à 8 – 12 kg/m²

Bouche-Pores: Peran TCW à 0.4 kg/m² (en 2 couches).

Merci de contacter votre représentant pour obtenir des conseils à ce sujet.

Procédure détaillée d'application sur demande.

Notre savoir faire : le sol

Flowcrete est une division du Groupe Flowcrete, le leader mondial des revêtements de sol spécialisés pour l'industrie, le commerce et les bâtiments publics. Parmi les systèmes disponibles, mentionnons notamment les systèmes de chauffage par le sol, les chapes prêtes à l'emploi, les revêtements industriels, les finitions de sol décoratives, les systèmes terrazzo, les complexes d'étanchéité des plates-formes de parking pour voitures, les systèmes de protection contre la corrosion, etc. Notre objectif est de répondre aux exigences que vous posez pour votre sol.

Exigences relatives au support

Le support de type béton ou chape devra présenter une résistance minimale de 25 N/mm², être débarrassé de toute laitance, poussière et autre contamination. Le support devra également être exempt de toute remontée capillaire et de toute pression des eaux souterraines.

En l'absence de toute membrane étanche, Flowcrete Hydraseal DPM pourra être incorporé directement sous le système Flowtex. La résistance à la traction du support sera de minimum 1.5 Mpa en traction directe. Le détail des conditions d'application est repris dans notre notice spécifique relative aux conditions d'applications des résines Flowcrete.

Considérations environnementales

Le système fini est considéré comme ne présentant aucun risque pour la santé et pour l'environnement. La durée de vie utile prolongée et la surface sans raccord diminuent les besoins en réparations, maintenances et nettoyages.

Les considérations environnementales et sanitaires sont contrôlées lors de la fabrication et de la pose des produits par du personnel de Flowcrete et par des entrepreneurs hautement qualifiés, disposant d'une vaste expérience.

Informations techniques

Ces valeurs sont celles enregistrées en laboratoire à 20°C et à 50% d'humidité relative.

Glissance	Méthode BS 7976-2 Pendule TRRL Sec 50 Humide 30
Résistance à l'impact	BS 8204-1 Cat: A (<0.5mm) ISO 6272 1 kg >1.8 m 2 kg >1.5 m
Tenue à la température Résistance	Pas de pertes de performances jusqu'à 60 °C
Perméabilité à l'eau	Nil – Karsten Test (imperméable)
Perméabilité à la vapeur	ASTM E96:90 1.36g / m ² / 24hrs
Résistance chimique	Tableau de résistance sur demande. Bonne résistance au thé, café, cola, jus de fruits, savon
Résistance à l'abrasion	Taber Abrader: 30mg pertes par 1000 cycles (1kg H17 roues)
Résistance à la compression	> 50 N/mm ² (BS 6319)
Résistance à la flexion	> 15 N/mm ² (BS 6319)
Résistance à la rupture	> 8 N/mm ² (BS 6319)
Résistance à la traction	Supérieure à la cohésion du béton soit 25N/mm ² béton. >1.5 MPa.

Vitesse de durcissement

	10°C	20°C	30°C
Trafic léger	36 hrs	24 hrs	24 hrs
Trafic lourd	72 hrs	48 hrs	48 hrs
Durcissement complet	12 j	7 j	7 j

Maintenance et entretien

Un nettoyage à la brosse rotative semi-dure et l'utilisation d'un détergent alcalin sont recommandés.

Nota

Les produits Flowcrete sont garantis contre les défauts de fabrication selon nos conditions générales d'assurance consultables dans nos conditions générales de vente que vous pouvez obtenir sur demande.

Informations complémentaires

Nous sommes à votre disposition pour valider vos choix ou recommandations pour réaliser ou spécifier un revêtement de sol.

N'hésitez pas à consulter votre représentant local.

Nos fiches techniques ont pour objectif de vous conseiller d'après nos connaissances les plus récentes, nous nous réservons donc le droit de modifier à tout moment le contenu de celles-ci. L'emploi des produits doit être adapté aux conditions spécifiques à chaque situation. Par ailleurs, nos produits doivent être mis en œuvre par des personnes qualifiées.