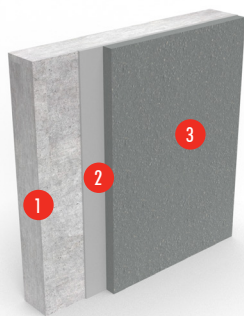


Flowchem VE HDV (5 mm)

Een krimpvrij systeem op basis van vinyl esterhars die een uitstekende chemische en mechanische weerstand biedt. Geschikt voor het aanbrengen op wanden, opstaande randen en hellende vlakken. Kan aangebracht worden met behulp van een troffel en plakspaan.



- 1 Voorbereiding van de ondergrond
- 2 Flowchem VE Primer
- 3 Flowchem VE HDV



Slijtweerstand:

Bestand tegen thermische schokken, uitstekende weerstand tegen slijtage en impact.



Temperatuurbestendig:

Hoge thermische weerstand, tot +160°C.



Chemisch bestendig:

Indrukwekkende weerstand tegen agressieve chemicaliën en oplosmiddelen.



Snelle uitharding:

Beperkte mechanische belasting mogelijk 2 uur na uitharding bij 20°C, waardoor de stilstandtijd wordt verminderd.

TEMPERATUURBESTENDIGHEID	
EN ISO 75	+160°C (5 mm)
BARCOL-HARDHEID	
EN ISO 59	>40
E-MODULE	
EN ISO 604	24 GPa
VOLUMEKRIMP	
Rili 4 2.5.3.2.1	<0.003 %
BUIGSTERKTE	
EN ISO 178	42 MPa
TREKSTERKTE	
EN ISO 527	23 MPa
DRUKSTERKTE	
EN ISO 604	120 MPa
STOOTVASTHEID	
EN ISO 6272-1	≥ 20 Nm
HECHTSTERKTE	
EN 1542	> 4 N/mm ² (Breuk in ondergrond)

UITHARDINGSTIJD*	+20°C
Beperkte mechanische belasting.	6 uur
Volledige chemische uitharding	24 uur

De volgende cijfers zijn typische eigenschappen die behaald zijn in laboratoriumtests bij +20°C en 50% relatieve luchtvochtigheid.

De uithardingsnelheid kan worden gecontroleerd door de dosering van de versneller te variëren. De bovenstaande tijden zijn gebaseerd op het standaard doseringsniveau.



Donkergrijs Lichtgrijs Groen Rood

De toegepaste kleuren kunnen afwijken van de getoonde voorbeelden. Voor een volledige kleurenkaart en monsters, neem contact op met uw lokale Tremco CPG-kantoor.

Systemspecificaties

Systeem	Flowchem VE HDV
Afwerking	Satijn / Mat
Dikte	5 mm

Vorbereidend werk en toepassing volgens de instructies van de fabrikant.

Producten in dit systeem

Primer	Flowchem VE Primer verbruik 0.35 kg/m ²
Toplaag	Flowchem VE HDV verbruik 10.0 kg/m ² (voor 5 mm)

Let op: Voor elk project kan een geschikt Flowchem-systeem worden geadviseerd dat voldoet aan de specifieke eisen en wensen van de klant.

Vorbereide ondergrond

Versterkte betonnen ondergronden moeten in staat zijn om 'pull-off' waarden van 1,5 N/mm² te produceren en na voorbereiding vrij zijn van cementhuid, stof en andere verontreinigingen. De ondergrond moet zichtbaar droog zijn met een vochtgehalte dat niet hoger is dan 75% RV zoals volgens BS8203 (4,5% op de Tramex-schaal), en vrij van opstijgend vocht en grondwaterdruk.

Applicatie service

De verwerking moet worden uitgevoerd door een door Tremco CPG erkende applicateur met een gedocumenteerd kwaliteitsborgingsprogramma. Voor meer informatie over onze erkende applicateurs kunt u contact opnemen met onze klantenservice of navraag doen via onze website www.flowcrete.eu.

Reiniging en onderhoud

Regelmatig reinigen met een enkele of dubbelkoppige roterende schrobzuigmachine in combinatie met een mild alkalisch reinigingsmiddel. Bijvoorbeeld de illbruck AT220.

Milieuoverwegingen

Het afgewerkte systeem wordt beoordeeld als ongevaarlijk voor de gezondheid en het milieu. De lange levensduur en het naadloze oppervlak verminderen de noodzaak aan reparaties en onderhoud. Milieu- en gezondheidskwesties worden gecontroleerd tijdens productie en applicatie van de producten door Tremco CPG technische specialisten en gedegen opgeleide applicateurs.

Belangrijk

Tremco CPG-producten zijn gegarandeerd tegen materiaal- en fabricagefouten en worden verkocht onder onze standaard 'Garantie, Verkoopvoorwaarden', waarvan exemplaren op verzoek verkrijgbaar zijn. De garantie dekt geen geschiktheid, geschiktheid voor het doel of enige gevolgschade of gerelateerde schade. Bekijk de garantie in detail voordat u het product koopt.

De producten van Tremco CPG Netherlands B.V. zijn gewaarborgd tegen materiaal- en fabricagefouten en worden verkocht onder de standaard verkoopvoorwaarden waarvan kopieën op verzoek kunnen worden verkregen. Alle voorgestelde praktijk en/of installatiespecificaties voor het samengestelde vloer- of wandstelsel (in tegenstelling tot individuele productprestatiespecificaties) die in deze mededeling (of een andere) van Tremco CPG Netherlands B.V. worden vermeld, vormen slechts potentiële opties en vormen noch vervangen professioneel advies in dergelijk opzicht. Dit systeemblad is geschreven voor Tremco CPG Netherlands B.V. Raadpleeg altijd het technische team in uw regio voor specifieke details.

Tremco CPG Netherlands B.V.
Vlietskade 1032, 4241 WC Arkel - Nederland

NL +31 (0)183 56 80 19 - BE +32 (0)36 64 63 84
NL info-nl@tremcocpg.com - BE info-be@tremcocpg.com
www.tremcocpg.eu - www.flowcrete.eu

www.flowcrete.eu