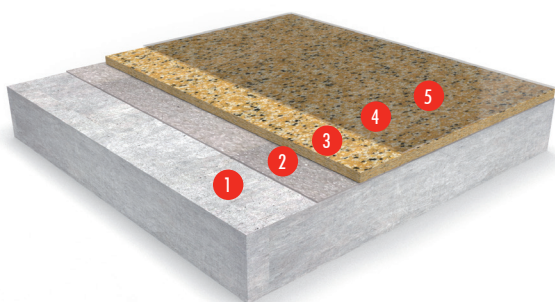


Peran STB Compact (3 mm)

Een slijtvaste, decoratieve kunstharstvoer met natuurlijke kwartzand in een helder bindmiddel.



- 1 Voorbereide Ondergrond
- 2 Peran STC + natuurlijk kwartzand of gekleurd kwartzand
- 3 Peran STC en STC filler + gekleurd kwartzand
- 4 Peran STC
- 5 Optioneel Flowseal PU Matt (Ultra)



Decoratief:

Verbetert de uitstraling van de werkomgeving.



Slijtvast:

Uitstekende algemene slijtage, schokken en chemische weerstand onder de voeten.



Gemakkelijk te reinigen:

Naadloze, hygiënische afwerking die gemakkelijk te reinigen en te onderhouden.

BRANDKLASSE	
EN 13501-1	B _{ff} -s1
SLIJTVASTHEID	
EN 13892-5	RWA1 (< 1 cm ³)
TEMPERATUURBESTENDIGHEID	
Lang +70°C	Kort +50°C
STOOTVASTHEID	
EN ISO 6272	IR15 (15 Nm)
HECHTSTERKTE	
EN 13892-8	B2.0 (≥ 2 MPa)
WATERDOORLAATBAARHEID	
Karsten Test	Nihil (ondoordringbaar)
DAMPDOORLAATBAARHEID	
ASTM E96:90	1.36 g / m ² / mm / 24 uur
SLIPWEERSTAND*	
EN 13036-4 (Gemiddelde waarden voor 4-S rubber)	Droog >40 laag slippotentieel
DRUKSTERKTE	
EN 13892-2	>40 N/mm ²
BUIGSTERKTE	
EN 13892-2	15 N/mm ²
TREKSTERKTE	
BS 6319-7	10 N/mm ²

UITHARDINGSTIJD	+10°C	+20°C	+30°C
Lichte belasting	36 uur	24 uur	16 uur
Volledige belasting	72 uur	48 uur	36 uur
Volledige chemische uitharding	12 dagen	7 dagen	4 dagen

Bovenstaande cijfers zijn typische eigenschappen die bereikt zijn in laboratoriumtests bij +20°C en 50% relatieve vochtigheid.

* De gladheid van vloermaterialen kan aanzienlijk veranderen door het installatieproces, na korte gebruikperiodes, door verkeerd onderhoud, slijtage op langere termijn en/of oppervlaktevervuiling (nat of droog). Getextureerde systemen worden aanbevolen om te voldoen aan de vereisten inzake slipweerstand voor natte omstandigheden en/of oppervlaktevervuiling (nat of droog). Neem contact op met onze technische afdeling voor meer informatie en specificaties.

Systeemspecificaties

Systeem	Peran STB Compact
Afwerking	Mat
Dikte	3 mm

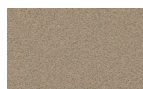
Vorbereidende werkzaamheden en aanbrengen volgens de instructies van de fabrikant.

Producten in dit systeem

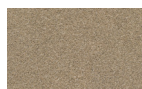
Primer	Peran STC @ 0.25 -0.30 kg/m ²
Licht instrooien	Vuurgedroogd kwartszand korrelgrootte 1,0- 1,8mm Verbruik: 0,5 KG/m ² Of Gekleurd vuurgedroogd kwartszand korrelgrootte 1,0- 1,8mm Verbruik: 0,5 KG/m ²
Basecoat	Peran STC verbruik 1.0 kg/m ² vermengd met: Compact White (STC Filler) verbruik 1.0 kg/m ²
'vol en zat' instrooien	Vol en zat instrooien met vuurgedroogd gekleurd kwartszand. Verbruik ongeveer 3,5 KG/m ² (volledig bedekt)
Sealer	Peran STC verbruik 0.2 kg/m ² en optioneel Flowseal PU Matte verbruik 0.08 kg/m ²

Gedetailleerde toepassingsinstructies zijn op verzoek verkrijgbaar.

Commercieel



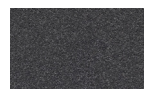
Beige



Biscuit



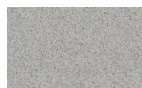
Zwart



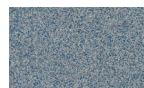
Donkergrijs



Grassgroen



Lichtgrijs

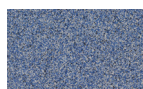


Middenblauw

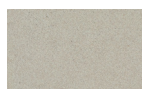


Middengrijs

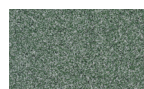
Industrieel



Blauw



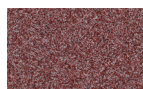
Crème



Groen



Grijs



Rood



Geel

Kleuren kunnen afwijken van de getoonde voorbeelden. Neem voor een complete kleurenkaart en vloermonsters contact op met uw Flowcrete contactpersoon.

Ondergrond vereisten

De beton of dekvloer moet een minimale druksterkte hebben van 25N/mm². Vrij van Scheidingsmiddelen, losse delen, afzandingen, bindmiddel overschotten (cementhuid), uitbloeiingen en vervuilingen. De ondergrond moet droog zijn met een vochtpercentage van $\leq 4,5\%$ (Tramex) en $\leq 75\%$ RV voordat de Hydraseal DPM wordt aangebracht.

Applicatie Service

De verwerking moet worden uitgevoerd door een door CPG erkende applicateur met een gedocumenteerd kwaliteitsborgingsprogramma. Voor meer informatie over onze erkende applicateurs kunt u contact opnemen met onze CPG technische service of navraag doen via onze website www.flowcrete.eu.

Reiniging en onderhoud

Regelmatig reinigen met een enkele of dubbelkoppige roterende schrobzuigmachine in combinatie met een mild alkalisch reinigingsmiddel.

Opmerking

Geen enkel harsysteem is volledig kleurvast en kan na verloop van tijd verkleuren door veroudering of de invloed van de omgeving. Dit is vooral merkbaar bij zeer lichte kleuren, maar brengt de fysieke of chemische weerstand van het product niet in gevaar. Wij hebben getracht binnen ons standaardassortiment kleuren te gebruiken die deze verandering tot een minimum beperken.

Intensief gekleurde producten (bijv. haarkleurmiddelen, medische ontsmettingsmiddelen enz.) en migratie van weekmakers (bijv. van rubberbanden) kunnen leiden tot onomkeerbare verkleuring van het oppervlak. Neem contact op met onze Technische Dienst voor verder advies.

Aandacht voor het milieu

Het afgewerkte systeem wordt beoordeeld als ongevaarlijk voor de gezondheid en het milieu. De lange levensduur en het naadloze oppervlak verminderen de noodzaak aan reparaties en onderhoud. Milieu- en gezondheidskwesties worden gecontroleerd tijdens productie en applicatie van de producten door CPG technische specialisten en gedegen opgeleide applicateurs.

Belangrijk

CPG-producten zijn gegarandeerd tegen materiaal- en fabricagefouten en worden verkocht onder onze standaard "Garantie, Verkoopvoorwaarden", waarvan exemplaren op verzoek verkrijgbaar zijn. De garantie dekt geen geschiktheid, geschiktheid voor het doel of enige gevolgschade of gerelateerde schade. Bekijk de garantie in detail voordat u het product koopt.

De producten van Tremco CPG Netherlands B.V. zijn gewaarborgd tegen materiaal- en fabricagefouten en worden verkocht onder de standaard verkoopvoorwaarden waarvan kopieën op verzoek kunnen worden verkregen. Alle voorgestelde praktijk en/of installatiespecificaties voor het samengestelde vloer- of wandsysteem (in tegenstelling tot individuele productprestatiespecificaties) die in deze mededeling (of een andere) van Tremco CPG Netherlands B.V. worden vermeld, vormen slechts potentiële opties en vormen noch vervangen professioneel advies in dergelijk opzicht.

Dit systeemblad is geschreven voor Tremco CPG Netherlands B.V. Raadpleeg altijd het technische team in uw regio voor specifieke details.