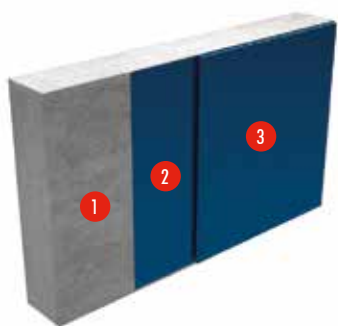


Peran WW (0,15 mm)

Finition époxy phase aqueuse brillante et hygiénique pour murs et plafonds.



- 1 Support préparé
- 2 Peran WW
- 3 Peran WW



Esthétique :

Améliore l'aspect de l'environnement de travail.



Faible odeur :

Sans solvant et à faible odeur durant l'application.



Sans joints :

Permet une finition continue, à l'exception des joints du support.

COMPOTEMENT AU FEU	
EN 13501-1	B _{ff} -s1
RÉSISTANCE À LA TEMPÉRATURE	
Jusqu'à +70°C (ponctuel) ou +50°C (continu)	
RÉSISTANCE À L'USURE	
EN 13892-4	AR0.5 (≤ 50 μm)
RÉSISTANCE À L'USURE (Taber 1000 cycles, charge 1kg)	
EN ISO 5470-1	Perte : 104 mg
ADHÉRENCE	
EN 13892-8	B2.0 (≥ 2.0 MPa)
RÉSISTANCE AUX CHOCS	
EN ISO 6272	IR4 (4 Nm)
PERMÉABILITÉ À LA VAPEUR D'EAU	
Test Karsten	Néant (Imperméable)
RÉSISTANCE AU GLISSEMENT*	
ASTM E96:90	20 g/m ² /mm/24 h
DURETÉ DE LA SURFACE	
Test de dureté Koenig	182 secs

SÉCHAGE	+10°C	+20°C	+30°C
Recouvrement	16 h	8 h	6 h
Stabilité chimique	14 j	7 j	7 j

Les chiffres ci-dessus sont des valeurs typiques obtenues lors d'essais en laboratoire à +20°C avec 50 % d'humidité relative.



Ice Blue 413 Magnolia 302 Polar Green 713 Silver Grey 204



Vanilla Yellow 323 White 050

Les couleurs réelles peuvent différer des exemples présentés. Pour obtenir nuancier complet et des échantillons, contacter votre représentant TREMCO CPG France.

Descriptif

Système	Peran WW
Finition	Brillante
Épaisseur	0.15 mm

Préparation des supports et application selon les instructions du fabricant.

Produits composant le système

Peran WW (densité = 1.28 kg/l)	
Primaire	Peran WW @ 0.25 kg/m ²
Revêtement	1 ^{ère} couche : Peran WW @ 0.25 kg/m ² 2 ^{ème} couche : Peran WW @ 0.25 kg/m ²
10% d'eau en poids doivent être ajoutés au kit mélangé de Peran WW (A+B) . Ne pas ajouter ensuite d'autres quantités d'eau. Pour les supports non poreux et de couleur claire, la couche de primaire peut être omise. Cependant, certaines couleurs peuvent nécessiter plus de couches pour atteindre l'opacité optimale (à vérifier par un essai in situ par l'applicateur).	

Exigences relatives au support

Le support doit être sain pour une parfaite adhérence. Peran WW peut être appliqué sur béton, plâtre, panneaux de bois ou fibres préalablement préparés. Le support doit être sec en surface à 95% d'humidité relative selon BS8203 (5.7 % échelle TRAMEX) et à l'abri des remontées d'humidité et de la pression de la nappe phréatique.

Application

La mise en œuvre doit être effectuée par un applicateur ayant reçu une formation et bénéficiant d'un système d'assurance qualité. Pour plus d'informations sur nos programmes de formation, contactez votre représentant TREMCO CPG local. Des guides de mise en œuvre détaillés sont disponibles sur demande.

Considérations environnementales

Le système fini est considéré comme non dangereux pour la santé et l'environnement. Sa longue durée de vie et sa surface continue sans joints réduisent les besoins en maintenance et entretien. Nos systèmes sont fabriqués dans des usines certifiées ISO 14001.

Informations importantes

Les produits TREMCO CPG sont garantis contre les défauts de qualité et de fabrication et sont vendus en accord avec nos « Conditions générales de vente », disponibles sur demande. Notre garantie ne couvre pas une utilisation inadaptée ainsi que les dommages qui en découleraient. Consultez nos conditions de garantie en détail avant toute mise en œuvre.

*La glissance des revêtements peut varier considérablement selon les méthodes d'application, en fonction de l'usure après une période d'utilisation, avec un entretien inadapté, et/ou en raison de polluants en surface (secs ou humides). Des revêtements antidérapants sont recommandés pour répondre aux exigences de sécurité pour les zones humides et/ou avec des polluants en surface (secs ou humides). Contacter nos conseillers pour plus d'information techniques.

Les renseignements contenus dans ce document ne le sont qu'à titre d'informations générales. Comme les procédés d'utilisation et d'application échappent à notre contrôle et vu la diversité des matériaux employés, des essais spécifiques sont vivement conseillés. Un engagement de responsabilité pour des résultats d'application suite aux indications et recommandations de ce document ne peut être accordé. Les conditions de responsabilité et garantie en cause et montant sont régies par nos conditions générales de vente, livraison et de la législation. Lors de l'établissement du présent document, toutes les indications reposent sur les données actuelles du développement technique et sont basées sur notre expérience. Le fabricant se réserve tout droit de modification. État de données techniques au 05/2023.