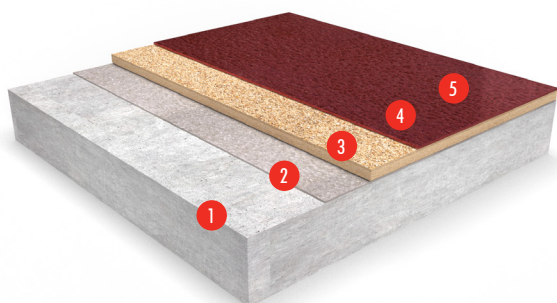


Deckshield ID (2 - 3 mm)

Een flexibel en duurzame polyurethaan vloeroplossing. Voor gebruik op verdiepingsvloeren van parkeergarages. Zorgt voor meer veiligheid door de verbeterde grip.



- 1 Voorbereide ondergrond
- 2 Hydraseal DPM, ingestrooid natuurlijk kwartzand (optioneel)
- 3 Deckshield SF + Deckshield SF Filler C of natuurlijk kwartzand, ingestrooid natuurlijk kwartzand
- 4 Deckshield Finish
- 5 Deckshield UV Topcoat (optioneel)



Antislip:

Extra geprofileerd antislip oppervlak. Minimaliseert slip- en glijgevaar.



Chemische weerstand:

Beschermt tegen brandstoffen, antivries, hydraulische vloeistoffen, chloriden en accuzuren.



Temperatuurbestendigheid:

Wordt soepeler boven +70°C en verhard tijdens afkoeling.



Geluiddempend:

Verbeterde tractie onder de voeten minimaliseert onaangenaam geluid van piepende banden.

Getest volgens de EN1504-2 testnormen voor oppervlaktebescherming van beton

BRANDKLASSE	
EN 13501-1	B _{fl} -s1
SLIPWEERSTAND	
UNE-EN 13036-4	klasse I: > 40 Natte Test
HECHTSTERKTE	
Meting van de bindingssterkte door aftrekken	
EN 1542	> 1.5 N/mm ²
SLIJTAGEWEEERSTAND (Taber)	
UNE-EN ISO 5470-1	Gewichtsverlies <3000 mg
STOOTVASTHEID	
UNE-EN ISO 6272-1	Klasse III: > 20 Nm
WEERSTAND TEGEN ERNSTIGE CHEMISCHE AANTASTING	
UNE-EN 13529 Groep 1, 3 & 10	Geen defecten & vermindering van Shore hardheid <50%
WATERDAMPDOORLAATBAARHEID	
UNE-EN ISO 7783	Klasse II: 5 ≤ Sd ≤ 50 m
WATERDOORLAATBAARHEID	
UNE-EN 1062-3	<0.1 Kg/m ² × h ^{0.5}
KOOLDIOXIDE DOORLAATBAARHEID	
UNE-EN ISO 7783	> 50 m
HECHTING NA THERMISCHE COMPATIBILITEIT	
Met ontijzelingszout onderdompeling & onweersbui cycli	
UNE-EN 13687-1&2	> 1.5 MPa

UITHARDINGSTIJD	+10°C	+20°C	+30°C
Lichte belasting	30 uur	16 uur	10 uur
Volledige belasting	36 uur	24 uur	16 uur
Volledige chemische uitharding	12 dagen	7 dagen	5 dagen

De cijfers hierboven zijn typische eigenschappen die bereikt zijn in laboratoriumtests bij +20°C en 50% relatieve vochtigheid.



Systemspecificaties

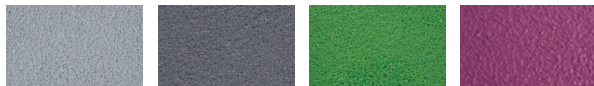
Systeem	Deckshield ID
Afwerking	Glans
Dikte	2 - 3 mm

Vorbereidende werkzaamheden en aanbrengen volgens de instructies van de fabrikant.

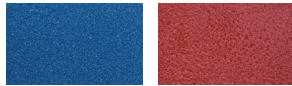
Producten in dit systeem

Primer (optioneel)	Hydraseal DPM verbruik 0.5 kg/m ² ingestrooid met natuurlijk kwartsand 0.3 - 0.8 mm verbruik 0.5 kg/m ²
Slijtlaag	Deckshield SF verbruik 0.75 kg/m ² + Deckshield SF Filler C of natuurlijk kwartsand 0.1-0.4 mm verbruik 0.25 kg/m ² ingestrooid natuurlijk kwartsand 0.3 - 0.8 mm verbruik 2.5 kg/m ²
Toplaag	Deckshield Finish verbruik 0.65 kg/m ²
Toplaag (optioneel)	Deckshield UV Topcoat verbruik 0.15 kg/m ²

Standaard kleuren



Middengrijs Donker grijs Grasgroen Verkeerspaars



Verkeersblauw Tomatenrood

De toegepaste kleuren kunnen afwijken van de getoonde voorbeelden. Neem voor een volledige kleurenkaart en monsters contact op met uw plaatselijke CPG-vestiging.

Ondergrond vereisten

De ondergrond van beton of dekvloer moet minimaal 25 N/mm² zijn, vrij van cementhuid, stof en andere verontreinigingen. Voor het gebruik van Deckshield SF moet de ondergrond oppervlaktedroog zijn tot 75% RV volgens BS8203 (4,5% op de Tramex-schaal) en vrij van optrekkend vocht en grondwaterdruk. Als er geen vochtwerend membraan aanwezig is, kan Hydraseal DPM direct onder het Deckshield SF worden aangebracht. Het systeem is ontworpen om bouwvocht aan te kunnen, maar is niet ontworpen om hydrostatische waterdruk te weerstaan. In dergelijke omstandigheden moet de constructie worden

De producten van Tremco CPG Netherlands B.V. zijn gewaarborgd tegen materiaal- en fabricagefouten en worden verkocht onder de standaard verkoopvoorwaarden waarvan kopieën op verzoek kunnen worden verkregen. Alle voorgestelde praktijk en/of installatiespecificaties voor het samengestelde vloer- of wandstelsel (in tegenstelling tot individuele productprestatiespecificaties) die in deze mededeling (of een andere) van Tremco CPG Netherlands B.V. worden vermeld, vormen slechts potentiële opties en vormen noch vervangen professioneel advies in dergelijk opzicht.

Dit systeemblad is geschreven voor Tremco CPG Netherlands B.V. Raadpleeg altijd het technische team in uw regio voor specifieke details.

Tremco CPG Netherlands B.V.
Vlietskade 1032, 4241 WC Arkel - Nederland

NL +31 (0)183 56 80 19 - BE +32 (0)36 64 63 84
NL info-nl@cpg-europe.com - BE info-be@cpg-europe.com
www.cpg-europe.com - www.flowcrete.eu

voorzien van externe tanks of drukontlasting, bijvoorbeeld door gerichte afvoer.

Applicatie service

De verwerking moet worden uitgevoerd door een door CPG erkende applicateur met een gedocumenteerd kwaliteitsborgingsprogramma. Voor meer informatie over onze erkende applicateurs kunt u contact opnemen met onze klantenservice of navraag doen via onze website www.flowcrete.eu.

Reiniging en onderhoud

Regelmatig reinigen met een enkele of dubbelkoppige roterende schrobzuigmachine in combinatie met een mild alkalisch reinigingsmiddel.

Belangrijk

Geen enkel harsysteem is volledig kleurvast en kan na verloop van tijd verkleuren door veroudering of de invloed van de omgeving. Dit is vooral merkbaar bij zeer lichte kleuren, maar brengt de fysieke of chemische weerstand van het product niet in gevaar. Wij hebben getracht binnen ons standaardassortiment kleuren te gebruiken die deze verandering tot een minimum beperken. Intensief gekleurde producten (bijv. haarkleurmiddelen, medische ontsmettingsmiddelen enz.) en migratie van weekmakers (bijv. van rubberbanden) kunnen leiden tot onomkeerbare verkleuring van het oppervlak. Neem contact op met onze Technische Dienst voor verder advies.

Aandacht voor het milieu

Het afgewerkte systeem wordt beoordeeld als ongevaarlijk voor de gezondheid en het milieu. De lange levensduur en het naadloze oppervlak verminderen de noodzaak aan reparaties en onderhoud. Milieu- en gezondheidskwesties worden gecontroleerd tijdens productie en applicatie van de producten door CPG technische specialisten en gedegen opgeleide applicateurs.

Important Notes

CPG-producten zijn gegarandeerd tegen materiaal en fabricagefouten en worden verkocht onder onze standaard "Garantie, Verkoopvoorwaarden", waarvan exemplaren op verzoek verkrijgbaar zijn. De garantie dekt geen geschiktheid, geschiktheid voor het doel of enige gevolgschade of gerelateerde schade. Bekijk de garantie in detail voordat u het product koopt.