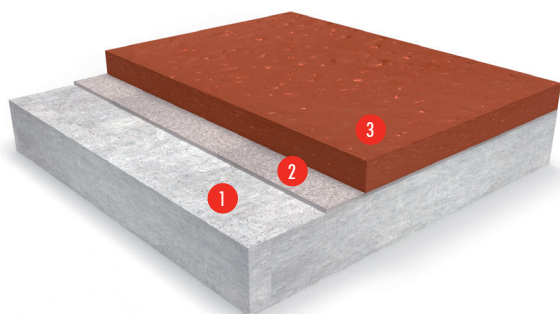


## Flowfresh RT (6-9 mm)

Een HACCP internationaal gecertificeerde, troffelbare aangebrachte vloerafwerking op basis van polyurethaan-cement voorzien van antimicrobiële toevoeging.



- 1 Voorbereide ondergrond
- 2 Primer
- 3 Flowfresh RT



### Polygiene®:

Bevat een zilver ion antimicrobieel additief waarvan bewezen is dat het de groei verhindert van de meeste soorten schadelijke bacteriën.



### Chemische weerstand:

Beschermt tegen voedsel bijproducten, vetten, hete oliën, bloed, suiker en zuren.



### Antislip:

Met gestructureerd profiel om het risico op uitglijden in natte of vochtige ruimtes te minimaliseren.



### Temperatuurbestendig:

Hittebestendig tot +120°C en bestand tegen stoomreiniging.

<b>BRANDKLASSE</b>	
EN 13501-1	B <sub>ff</sub> -s1
<b>SLIJTWEERSTAND</b>	
EN 13892-4	AR0.5 (≤ 50 μm)
<b>HECHTSTERKTE</b>	
EN 13892-8	B2.0 (≥ 2.0 MPa)
<b>STOOTVASTHEID</b>	
EN ISO 6272	IR20 (20 Nm)
<b>TEMPERATUURBESTENDIGHEID</b>	
Bestand tegen kortstondige blootstelling aan vloeistoffen tot +120°C of aanhoudende temperaturen van -40°C tot +105°C (bij 9 mm dikte). Opmerking: Uitgaande van een betonnen ondergrond van goede kwaliteit. Bij 6 mm is het product bestand tegen vloeistoffen en morsen tot +70°C	
<b>THERMISCHE UITZETTINGSCOËFFICIËNT</b>	
ASTM C531	3.74 x 10 <sup>-5</sup> mm/mm°C
<b>WATERDOORLAATBAARHEID</b>	
Karsten Test	Nihil (ondoorlaatbaar)
<b>DAMPDOORLAATBAARHEID</b>	
ASTM E96:90	3g/m <sup>2</sup> /24 uur (bij 9mm dikte)
<b>SLIPWEERSTAND*</b>	
EN 13036-4 (typische waarden voor 4-S rubberen zool)	Droog > 80 Nat > 50 laag slippotentieel
<b>DRUKSTERKTE</b>	
EN 13892-2	>50 N/mm <sup>2</sup>
<b>BUIGSTERKTE</b>	
EN 13892-2	20 N/mm <sup>2</sup>
<b>TREKSTERKTE</b>	
BS 6319-7	10 N/mm <sup>2</sup>

UITHARDINGSTIJD	+10°C	+20°C	+30°C
Lichte belasting	36 uur	24 uur	12 uur
Volledige belasting	72 uur	48 uur	24 uur
Volledige chemische belasting	10 dagen	7 dagen	5 dagen

De cijfers hierboven zijn typische eigenschappen die bereikt zijn in laboratoriumtests bij +20°C en 50% relatieve vochtigheid.

\* De gladheid van vloermaterialen kan aanzienlijk veranderen door het installatieproces, na korte gebruikperiodes, door verkeerd onderhoud, slijtage op langere termijn en/of oppervlaktevervuiling (nat of droog). Getextureerde systemen worden aanbevolen om te voldoen aan de vereisten inzake slijtweerstand voor natte omstandigheden en/of oppervlaktevervuiling (nat of droog). Neem contact op met onze technische afdeling voor meer informatie en specificaties.

## Systemspecificaties

<b>Systeem</b>	Flowfresh RT
<b>Afwerking</b>	Mat
<b>Dikte</b>	6 - 9 mm

Vorbereidende werkzaamheden en aanbrengen volgens de instructies van de fabrikant.

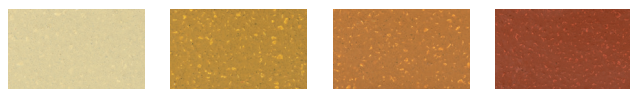
## Producten in dit systeem

<b>Primer (indien vereist)</b>	Flowprime @ 0.3-0.5 kg/m <sup>2</sup> Wanneer een dampdicht membraan vereist is: Hydraseal DPM @ 0.5 kg/m <sup>2</sup> Wanneer hoge hittebestendigheid van essentieel belang is: Flowfresh Primer @ 0.3-0.5 kg/m <sup>2</sup>
<b>Instrooiing</b>	1-2mm silica zand @ 0.5 kg/m <sup>2</sup> (niet toepasbaar bij Schraaplaag)
<b>Toplaag</b>	Flowfresh RT (Dichtheid 2.1 kg/l) Voor algemene chemische bestendigheid: 12.6 kg/m <sup>2</sup> @ 6 mm Voor de optimale temperatuurbestendigheid: 18.9 kg/m <sup>2</sup> @ 9 mm Flowfresh HF is een zelfsluitende afwerking.

Gedetailleerde toepassingsinstructies zijn op verzoek verkrijgbaar.

Opmerking: Flowprime is geschikt voor algemeen gebruik, maar Flowfresh Primer of Scratchcoat (Flowcrete SL of Flowfresh SL) dient te worden gebruikt als het gebied wordt blootgesteld aan hitte (boven 50oC) of hete vloeistoffen (boven 60oC).

## Standaard kleuren

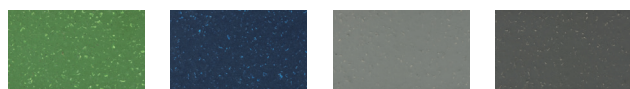


Crème

Oker

Mosterd

Rood



Donkergroen

Donkerblauw

Middengrijs

Donkergrijs

De toegepaste kleuren kunnen afwijken van de getoonde voorbeelden. Neem voor een volledige kleurenkaart en monsters contact op met uw plaatselijke CPG-kantoor.

## Vorbereide ondergrond

Flowfresh producten zijn niet geschikt voor toepassing op polymeer gemodificeerde zelf-egaliserende dekvloer ondergronden. Beton- of dekvloersubstraten moeten minimaal een druksterkte hebben van 25 N/mm<sup>2</sup>, vrij van cementhuid, stof en andere verontreiniging zijn. Controleer de

relatieve vochtigheid op niveau. De vochtigheid van de ondergrond mag niet hoger zijn dan 75% RH volgens BS8203 (anders dient de primer te worden vervangen door Hydraseal DPM), vrij zijn van optrekkend vocht en grondwaterdruk. Voor gebieden waar voortdurende hittebestendigheid (boven +50°C) noodzakelijk is, gebruik Flowfresh Primer. Flowfresh Primer is tevens geschikt voor ondergronden tot 97% RH, raadpleeg het productinformatieblad voor voor meer informatie. Het primerproces kan achterwege worden gelaten wanneer Flowfresh RT wordt aangebracht over een Isopol SBR dekvloer, of wanneer de consistentie van de betonnen ondergrond minimale porositeit verzekert, vrij is van holle ruimtes en oppervlaktedroog is tot 97% RH.

## Applicatie service

De installatie dient te worden uitgevoerd door een door CPG erkende applicateur met een gedocumenteerd kwaliteitsborgingsprogramma. Voor meer informatie over onze erkende applicateurs kunt u contact opnemen met onze klantenservice of inlichtingen inwinnen via onze website [www.flowcrete.eu](http://www.flowcrete.eu).

## Reiniging en onderhoud

Regelmatig reinigen met een enkele of dubbele schrobzuigmachine in combinatie met een mild alkalisch reinigingsmiddel.

## Belangrijk

Flowfresh RT is niet kleurvast en kan na verloop van tijd van kleur veranderen (vertoont een vergelend effect). De kleurverandering is afhankelijk van het aanwezige uv-licht en de aanwezige warmte, waardoor de snelheid van verandering niet kan worden voorspeld. Dit is beter merkbaar bij lichte kleuren en blauwen, maar brengt de flexibiliteit of de chemische weerstand van het product niet in gevaar. Wij hebben getracht binnen ons standaardassortiment kleuren te gebruiken die deze verandering tot een minimum beperken. Intensief gekleurde producten (bv. haarkleurmiddelen, medische ontsmettingsmiddelen, enz.) en migratie van weekmakers (bv. van rubberbanden) kunnen leiden tot onomkeerbare verkleuring van het oppervlak. Neem contact op met onze Technische Dienst voor verder advies.

## Microbiële / Schimmelweerstand

Het Polygiene® antimicrobiële additief in het vloersysteem zorgt voor de bestrijding van de meeste bacteriën en schimmels in contact met de vloer.

<b>Antimicrobiële werkzame stof</b>	Silver biocide
<b>Getest</b>	ISO 22196 / JIS Z2801

## Aandacht voor het milieu

Het afgewerkte systeem is beoordeeld als ongevaarlijk voor de gezondheid en het milieu. De lange levensduur en het naadloze oppervlak verminderen de behoefte aan reparaties, onderhoud en reiniging. Milieu- en gezondheidsoverwegingen worden gecontroleerd tijdens de productie en het aanbrengen van de producten door CPG-personeel en volledig opgeleide en ervaren aannemers.

De producten van Tremco CPG Netherlands B.V. zijn gewaarborgd tegen materiaal- en fabricagefouten en worden verkocht onder de standaard verkoopvoorwaarden waarvan kopieën op verzoek kunnen worden verkregen. Alle voorgestelde praktijk en/of installatiespecificaties voor het samengestelde vloer- of wandstelsel (in tegenstelling tot individuele productprestatiespecificaties) die in deze mededeling (of een andere) van Tremco CPG Netherlands B.V. worden vermeld, vormen slechts potentiële opties en vormen noch vervangen professioneel advies in dergelijk opzicht.

Dit systeemblad is geschreven voor Tremco CPG Netherlands B.V. Raadpleeg altijd het technische team in uw regio voor specifieke details.

**Tremco CPG Netherlands B.V.**

Vlietskade 1032, 4241 WC Arkel - Nederland

NL +31 (0)183 56 80 19 - BE +32 (0)36 64 63 84

NL info-nl@cpg-europe.com - BE info-be@cpg-europe.com

www.cpg-europe.com - www.flowcrete.eu

[www.flowcrete.eu](http://www.flowcrete.eu)