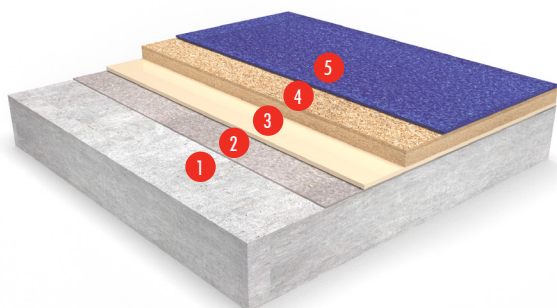


Deckshield Rapide ED3 OS-14 (6.5 mm nominaal)

Een flexibel en sneluithardend MMA afdichtingsysteem voor topdekken met uitstekende elastomere en scheuroverbruggende eigenschappen.



- 1 Voorbereide ondergrond
- 2 Deckshield Rapide Standard Primer of Deckshield Rapide Damp Primer + ingestrooid natuurlijk kwartsand
- 3 Deckshield Rapide Membrane
- 4 Deckshield Rapide Flexibel Binder met HD Filler + ingestrooid natuurlijk kwartsand
- 5 Deckshield Rapide Topcoat



Boven bewoonde ruimten:

Kan worden geïnstalleerd in gebieden met een hoog risico, zoals parkeerdekken boven bewoonde ruimten.



Snelle uitharding:

Volledige verkeersbelasting en chemische uitharding binnen 3 uur.



Uitstekende scheuroverbrugging:

Bescherming tegen beweging en scheurvorming van nieuw gebouwde parkeergarages.



Eenvoudige applicatie:

Geen wapeningsvlies benodigd. Plaatselijke vliesinlage mogelijk indien extra scheuroverbrugging gewenst is.



Conform EN1504-2 / OS-14

Getest volgens de EN1504-2 testnormen voor de oppervlaktebescherming van beton, in overeenstemming met de testcategorie OS-14

SCHEUROVERBRUGGENDE EIGENSCHAPPEN	
EN 1062-7 Methode A - C.2 @ -20°C	Klasse A5 >2,5 mm Waterdichte laag
EN 1062-7 Methode a - C.2 @ -20°C	Klasse A3 >0,5 mm Slijtlaag
BRANDKLASSE	
EN 13501-1	B _f -s1
SLIPWEERSTAND	
EN 13036-4	Klasse III: >55 natte test
HECHTSTERKTE	
Meting van de hechtsterkte door middel van hechtsterketest	
EN 1542	2.0 N/mm ²
WATERDAMPDOORLAATBAARHEID	
Dampdiffusieweerstand laagdikte (Sd)	
EN ISO 7783	Klasse III: Sd >50 m
WATERDOORLAATBAARHEID	
EN 1062-3	0.0001 kg/m ² × h ^{0.5}
DOORLAATBAARHEID VAN KOOLDIOXIDE	
Dampdiffusieweerstand laagdikte (Sd)	
EN 1062-6	>50 m
HECHTING NA THERMISCHE COMPATIBILITEIT	
Onderdompeling in dooizouten en benatting middels onweersbuicycli	
EN 13687-1&2	1.6 N/mm ²
SLIJTWEERSTAND (taber)	
EN ISO 5470-1	Gewichtsverlies 604 mg
GEDRAG NA KUNSTMATIGE WEERSINVLOEDEN	
EN 1062-11 4.2 (2000 u)	Geen blaasvorming, barsten of schilfers
STOOTVASTHEID	
EN ISO 6272-1	Klasse III: 24,5 Nm
WEERSTAND TEGEN ZWARE CHEMISCHE AANTASTING	
EN 13529 Groep 1, 3 & 10	Geen defecten & vermindering van Shore hardheid >50%

UITHARDINGSTIJD	
Beloopbaar	1 uur
Volledige uitharding en verkeersbelasting	2-3 uur

Systemspecificaties

Systeem	Deckshield Rapide ED3 OS-14
Afwerking	Zijdemat

Vorbereidende werkzaamheden en applicatie volgens de instructies van de fabrikant.

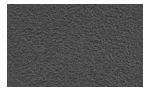
Producten in dit systeem

Primer	Deckshield Rapide Standard Primer of Deckshield Rapide Damp Primer @ 0,3 - 0,5 kg/m ² ingestrooid met natuurlijk kwartsand 0,3 - 0,8 mm @ 0,3 kg/m ²
Membraan	Deckshield Rapide Membrane @ 2.6 kg/m ²
Slijtlaag	Deckshield Rapide Flexible Binder @ 1,5 kg/m ² + HD Filler @ 3,6 kg/m ² ingestrooid met natuurlijk kwartsand 0,7-1,2 mm @ 5,0 kg/m ²
Topcoat:	Deckshield Rapide Topcoat @ 0,7 kg/m ² (aangebracht in één of twee lagen)

Standaard kleuren



Middengrijs



Donkergrijs



Grasgroen



Tomatenrood



Verkeersblauw



Verkeerspaars



Verkeersoranje

De toegepaste kleuren kunnen afwijken van de getoonde voorbeelden. Neem voor een volledige kleurenkaart en monsters contact op met uw lokale CPG-kantoor.

Vereisten voor de ondergrond

De ondergrond van beton of zandcementvloer moet een minimale druksterkte hebben van 25 N/mm² (en ter plaatsen een treksterkte hebben getest van 1,5 N/mm² middels een hechtsterketest). Voor het gebruik van Deckshield Standard Primer moet de ondergrond oppervlaktedroog zijn tot 92% RV volgens BS8203 of 5,5% op de Tramex-schaal. Voor Deckshield Rapide Damp Primer tot 97% RH volgens BS8203 of 6% op Tramex-schaal en vrij

De producten van Tremco CPG Netherlands B.V. zijn gewaarborgd tegen materiaal- en fabricagefouten en worden verkocht onder de standaard verkoopvoorwaarden waarvan kopieën op verzoek kunnen worden verkregen. Alle voorgestelde praktijk en/of installatiespecificaties voor het samengestelde vloer- of wandstelsel (in tegenstelling tot individuele productprestatiespecificaties) die in deze mededeling (of een andere) van Tremco CPG Nederland B.V. worden vermeld, vormen slechts potentiële opties en vormen noch vervangen professioneel advies in dergelijk opzicht.

Dit systeemblad is geschreven voor Tremco CPG Netherlands B.V. Raadpleeg altijd het technische team in uw regio voor specifieke details.

zijn van cementhuid, stof en andere vervuiling. Het systeem is ontworpen om bestand te zijn tegen bouwvocht, maar is niet ontworpen om hydrostatische waterdruk te weerstaan. In dergelijke omstandigheden moet de constructie worden voorzien van een externe tank of drukontlasting, bijvoorbeeld door gerichte drainage.

NB: Technische voorstellen worden voor elke installatie geschreven om aan de specifieke eisen van de klant te voldoen. De uiteindelijke dikte is afhankelijk van de specificatie.

Applicatie service

De installatie moet worden uitgevoerd door een erkende applicateur met een gedocumenteerd kwaliteitsborgingsprogramma. Voor bijzonderheden over onze erkende applicateurs kunt u contact opnemen met uw plaatselijk CPG-kantoor. Gedetailleerde toepassingsinstructies zijn op verzoek verkrijgbaar.

Reiniging & onderhoud

Regelmatig reinigen met een één- of tweekops schrobzuigmachine in combinatie met een mild alkalisch reinigingsmiddel.

Aandacht voor het milieu

Het afgewerkte systeem is beoordeeld als ongevaarlijk voor de gezondheid en het milieu. De lange levensduur en het naadloze oppervlak verminderen de behoefte aan reparaties en onderhoud. Milieu- en gezondheidsoverwegingen worden gecontroleerd tijdens de productie en toepassing van de producten door CPG personeel en volledig opgeleide applicatieteams.

Belangrijk

Flowcrete producten zijn gegarandeerd tegen materiaal- en fabricagefouten en worden verkocht onder onze standaard 'Garantie, Verkoopvoorwaarden', waarvan exemplaren op verzoek verkrijgbaar zijn. De garantie dekt niet de geschiktheid, geschiktheid voor het doel of enige gevolgschade of gerelateerde schade. Bekijk de garantie in detail voordat u de producten installeert.



Construction
Products Group
Europe

Tremco CPG Netherlands B.V.
Vlietskade 1032, 4241 WC Arkel - Nederland
NL +31 (0)183 56 80 19 - BE +32 (0)36 64 63 84
NL info-nl@cpg-europe.com - BE info-be@cpg-europe.com
www.cpg-europe.com - www.flowcrete.eu

www.flowcrete.eu