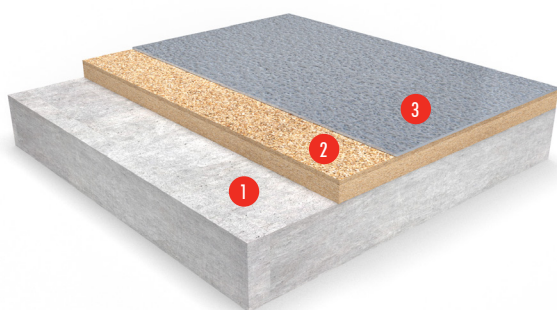


## Deckshield LBD OS-8 (5-6 mm)

Een op polyurethaan gebaseerd parkeerdekstelsysteem dat een technisch geavanceerd vochtscherm op polyurethaan-cementbasis bevat.



- 1 Voorbereide ondergrond
- 2 Deckshield DPM + ingestrooid natuurlijk kwartsand
- 3 Deckshield Finish



### Vochtscherm:

Verdraagt tot 97% relatieve vochtigheid in de betonnen of zandcement ondergrond.



### Antislip:

De antislip eindafwerking kan aangepast worden aan de specifieke eisen.



### Slijtvast:

Ideaal voor gebieden met aanhoudende verkeersbelasting.



### Chemisch bestendig:

Beschermt tegen een reeks van zuren, alkaliën, oplosmiddelen, alcohol en brandstof.



Voldoet aan EN1504-2 / OS-8

Getest volgens de EN1504-2 testnormen voor de oppervlaktebescherming van beton, in overeenstemming met de testcategorie OS-8

|  |  |
|--|--|
| <b>BRANDKLASSE</b>   |  |
| EN 13501-1   | B <sub>f</sub> -s1                                       |
| <b>TEMPERATUURBESTENDIGHEID</b>  |  |
| Bestand tegen temperaturen tot +70°C (onderbroken) of +50°C (aanhoudend)   |  |
| <b>STOOTVASTHEID</b>   |  |
| EN ISO 6272-1  | Klasse 1 (8 Nm)  |
| <b>SLIJTAGETEST (PAT)</b>  |  |
| VK1 (7500 cycli)   |  |
| <b>SLIJTVASTHEID</b>   |  |
| EN 13892-4   | AR0.5 (≤ 50 μm)  |
| <b>HECHTSTERKTE</b>  |  |
| EN 1542  | ≥ 2.0 N/mm <sup>2</sup>                                  |
| <b>HECHTING NA THERMISCHE COMPATIBILITEIT</b><br>(Onderdompeling in dooizouten en benatting middels onweersbuicycli) |  |
| EN 13687-1&2   | 2.4 N/mm <sup>2</sup>                                    |
| <b>WATERDAMPDOORLAATBAARHEID</b>   |  |
| EN ISO 7783  | Klasse III (> 50m)                                       |
| <b>WATERDOORLAATBAARHEID</b>   |  |
| EN 1062-3  | 0.000 kg/m <sup>2</sup> x h <sup>0.5</sup>               |
| <b>DOORLAATBAARHEID VAN KOOLDIOXIDE</b>  |  |
| EN 1062-6  | > 50 m   |
| <b>SLIPWEERSTAND</b>   |  |
| EN 13036-4<br>(typische waarden voor 4-S rubberzool)   | Nat: Klasse III (>55)                                    |
| <b>BESTENDIGHEID TEGEN ZWARE CHEMISCHE AANTASTING</b>  |  |
| EN 13529<br>Groep 1, 3 en 10   | Geen defecten en vermindering van Shore D hardheid > 50% |
| <b>WEERSTAND TEGEN NEGATIEVE WATERDRUK</b>   |  |
| Interne testen   | 3.5 MPa  |

| UITHARDINGSTIJD                | +10°C    | +20°C   | +30°C   |
|--------------------------------|----------|---------|---------|
| Lichte belasting               | 30 uur   | 18 uur  | 12 uur  |
| Volledige belasting            | 48 uur   | 36 uur  | 24 uur  |
| Volledige chemische uitharding | 12 dagen | 7 dagen | 6 dagen |

## Systeemspecificaties

|                  |                     |
|------------------|---------------------|
| <b>Systeem</b>   | Deckshield LBD OS-8 |
| <b>Afwerking</b> | Glans               |

Voorbereidende werkzaamheden en applicatie in overeenstemming volgens de instructies van de fabrikant.

## Producten in dit systeem

|                |  |
|----------------|--|
| <b>Primer</b>  | Deckshield DPM @ 5,6 kg/m <sup>2</sup><br>ingestrooid met natuurlijk kwartsand<br>0,3 - 0,8 mm @ 3,5 kg/m <sup>2</sup> |
| <b>Topping</b> | Deckshield Finish @ 0,5 - 0,8 kg/m <sup>2</sup><br>(aangebracht in één of twee lagen)                                  |

Gedetailleerde verwerkingsinstructies zijn op aanvraag verkrijgbaar.

## Standaard kleuren



Middelgrijs  
280

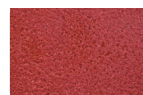
Lichtgrijs  
232

Venstergrijs  
2012

Donkergrijs  
281



Bosgroen  
754



Tegelrood  
637



Verkeerspaars  
920

De toegepaste kleuren kunnen afwijken van de getoonde voorbeelden. Neem voor een volledige kleurenkaart en monsters contact op met uw plaatselijke CPG-kantoor.

## Vereisten voor de ondergrond

De ondergrond van beton of dekvloer moet een minimale druksterkte van 25N/mm<sup>2</sup> hebben, en vrij zijn van cementhuid, stof en andere verontreiniging. De ondergrond moet oppervlaktedroog zijn met een vochtgehalte van minder dan 97% RV volgens BS8203 (6% op Tramex-schaal) in het beton.

## Applicatie service

De applicatie dient te worden uitgevoerd door een erkende applicateur met een gedocumenteerde kwaliteitsborgingsregeling. Voor bijzonderheden over onze erkende applicateurs kunt u contact opnemen met uw plaatselijk CPG-kantoor. Gedetailleerde toepassingsinstructies zijn op verzoek verkrijgbaar.

## Reiniging & onderhoud

Regelmatig reinigen met een één- of tweekops schrobzuigmachine in combinatie met een mild alkalisch reinigingsmiddel.

## Aandacht voor het milieu

Het afgewerkte systeem wordt beoordeeld als ongevaarlijk voor de gezondheid en het milieu. De lange levensduur en het naadloze oppervlak verminderen de behoefte aan reparaties en onderhoud. Milieu- en gezondheidsoverwegingen worden tijdens de fabricage en de toepassing van de producten door CPG-personeel en volledig opgeleide applicatieteams in acht genomen.

## Belangrijk

Flowcrete producten zijn gegarandeerd tegen materiaal- en fabricagefouten en worden verkocht onder onze standaard 'Garantie, Verkoopsvoorwaarden', waarvan exemplaren op aanvraag verkrijgbaar zijn. De garantie dekt niet de geschiktheid, geschiktheid voor het doel of enige gevolgschade of aanverwante schade. Lees de garantie in detail door voordat u de producten installeert.

De producten van Tremco CPG Netherlands B.V. zijn gewaarborgd tegen materiaal- en fabricagefouten en worden verkocht onder de standaard verkoopvoorwaarden waarvan kopieën op verzoek kunnen worden verkregen. Alle voorgestelde praktijk en/of installatiespecificaties voor het samengestelde vloer- of wandstelsel (in tegenstelling tot individuele productprestatiespecificaties) die in deze mededeling (of een andere) van Tremco CPG Nederland B.V. worden vermeld, vormen slechts potentiële opties en vormen noch vervangen professioneel advies in dergelijk opzicht.

Dit systeemblad is geschreven voor Tremco CPG Netherlands B.V. Raadpleeg altijd het technische team in uw regio voor specifieke details.