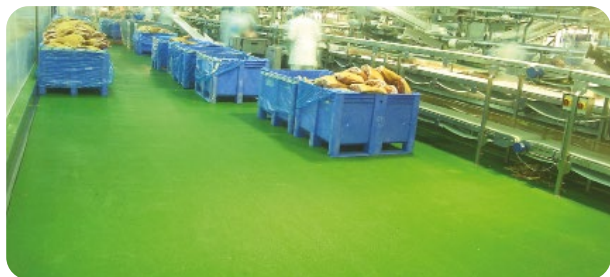


Flowfresh HF

Антибактериално финашно покритие на полиуретан-цементова основа. Устойчиво на влиянието на различни химикали. Дава леко грапав завършек на пода.



Polygiene®:

Съдържа антимикробна добавка със сребърни йони, която доказано спира растежа на повечето видове вредни бактерии



Химическа устойчивост:

Предпазва от странични хранителни продукти, мазнини, горещи масла, кръв, захар и киселини



Противоплъзгаща повърхност:

Висока устойчивост на приплъзване, дори при мокра, работна среда

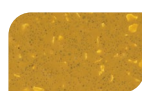


Термична устойчивост:

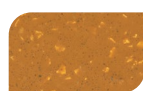
Няма повреди при температури до +120°C



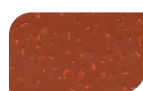
Cream



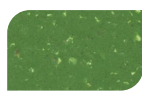
Ochre



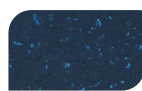
Mustard



Red



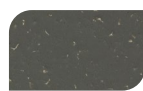
Dark Green



Gentian Blue



Mid Grey



Dark Grey

Цветовете може да се различават леко от примерите по-горе. Свържете се с нашия център за обслужване на клиенти за истинска цветна мостра.

Техническа информация¹

УСТОЙЧИВОСТ НА ОГЪН			
$B_{fl-s} 1$	EN 13501-1		
ИЗНОСУСТОЙЧИВОСТ			
AR0.5 ($\leq 50 \mu\text{m}$)	EN 13892-4		
СИЛА НА СВЪРЗВАНЕ			
B2.0 ($\geq 2.0 \text{ MPa}$)	EN 13892-8		
УДАРОУСТОЙЧИВОСТ			
IR20 (20 Nm)	EN ISO 6272		
ТЕМПЕРАТУРНА УСТОЙЧИВОСТ			
Устойчив на периодични разливи до +120°C или продължителна суха температура от -40°C до +105°C (при дебелина 9 mm). Забележка: Предполага се бетонна основа с добро качество. При 6 mm продуктът е устойчив на разлив от течности до +70°C.			
КОЕФИЦИЕНТ НА ТОПЛИННО РАЗШИРЕНИЕ			
$3.74 \times 10^{-5} \text{ mm/mm}^\circ\text{C}$	ASTM C531		
ВОДОПРОПУСКЛИВОСТ			
Nil (непроницаем)	Karsten тест		
ПАРОПРОПУСКЛИВОСТ			
$3 \text{ g/m}^2/24\text{ч}$ (at 9mm thick)	ASTM E96:90		
ПРОТИВОХЛЪЗГАВОСТ ²			
Мокро > 40	EN 13036-4		
СИЛА НА НАТИСК			
> 50 N/mm ²	EN 13892-2		
СИЛА НА ОГЪВАНЕ			
20 N/mm ²	EN 13892-2		
СИЛА НА ОПЪН			
10 N/mm ²	BS 6319-7		
ВРЕМЕ ЗА ИЗСЪХВАНЕ			
	+10°C	+20°C	+30°C
Леко проходим	36 ч	24 ч	12 ч
Тежък трафик	72 ч	48 ч	24 ч
Пълно химическо свързване	10 дни	7 дни	5 дни

Спецификация на модела

Продукт:	Flowfresh HF
Завършек:	Матов
Дебелина:	6–9 mm
Цвят:	Според каталог
Производител:	CPG Europe
Доставчик:	Tremco CPG Poland Sp. z o.o.
Телефон:	+359 898 61 58 31

Обслужване

Полагането трябва да се извършва от Flowcrete лицензирана фирма с документирана програма за осигуряване на качеството. Снабдете се с подробности за нашите лицензирани изпълнители като се свържете с нашия екип за обслужване на клиенти или питане чрез нашия уеб сайт www.flowcrete.bg.

Типични предложения на системата

включват

Грунд³: (ако је потребно)	Flowfresh Primer
Посипка:	Natural quartz sand 1.0-1.8 mm
Основно покритие:	Flowfresh HF

³Ако са използвани други смоли,обърнете се към CPG Eastern Europe, за детайли.

Антимикробни свойства

Антибактериалната съставка Polygiene® унищожава повечето познати видове бактерии и гъби, които са в контакт с пода.

Антимикробно активно вещество:	Сребърен биоцид
Тествано:	ISO 22196 / JIS Z2801

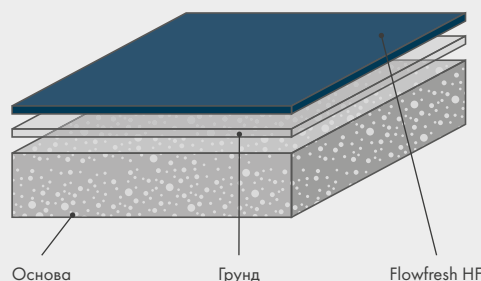
Почистване и Поддръжка

Почиствайте редовно с единична или двойна глава на ротационен сешоар скрубер,с леко алкален препарат.

Изискване към основата

Бетонната основа трябва да бъде от минимален клас C20 / 25 със сила на отлепване над 1,5 МПа (тест за изтегляне). Повърхността трябва да е равномерна, чиста, лишена от циментово мляко и други примеси, които пречат на сцеплението с покритието. Всякакви дефекти и повреди по бетона, трябва да бъдат ремонтирани преди полагане на смолата. Бетонният под, трябва да бъде защитен срещу налягането на подземните води. Нивото на влажност на основата не трябва да надвишава 6% по скалата на Tramex. Да се определи нивото на влага в основата, за да се прецени правилният грунд за използване. За зони, където продължителната устойчивост на топлина (над 50°C) е критична, не могат да се използват епоксидни грундове, а е необходимо използването на Flowfresh Primer или Scratchcoat Flowfresh SL.

Примерна система



Околна среда

Готовата система се оценява като безвредна за здравето на човека и околната среда. Дългият експлоатационен живот и безфуговата повърхност, намаля нуждата от ремонт, поддръжка и почистване.

Бележки

Flowfresh може да промени цвета си с течение на времето (ефект на пожълтяване). Промяната на цвета зависи от UV светлината, наличните нива на топлина, използваните химикали, използваните стандарти за поддръжка и следователно скоростта на промяна не може да бъде предвидена. Това е естетически въпрос, но не компрометира параметрите и свойствата на продукта. Интензивно оцветените продукти (напр. бои за коса, медицински дезинфектанти и др.) и миграцията на пластификатор (например от гумени колела), могат да доведат до необратимо обезцветяване на повърхността. Избягвайте миене с вода през първите 2-3 дни след нанасянето на настилката. Моля, свържете се с Tremco CPG Poland за допълнителни съвети.

Техническа информация, препоръки и инструкции относно употребата, съхранението и поддръжката на продукта, включен в този информационен лист за системата, се основават на Tremco CPG Poland Sp. z o.o. (наричани по-нататък "CPG Polska") знания и опит, отразяващи най-добрия признат начин за използване на материала за даден момент. Като се вземат предвид други фактори, които са извън контрола на производителя, включително разликите в качеството на субстратите, инструментите и другите допълнителни материали, метеорологичните условия, правилното монтиране, почистването и поддръжката, CPG Polska не може да поеме отговорност в случай на несъответствие с информацията и инструкциите, включени в този информационен лист за системи или съответно писмени препоръки от упълномощени представители на CPG Polska. Винаги трябва да се спазват съвременните норми и принципи за изграждане, както и правилата за безопасност, хигиена и опазване на здравето според информацията, съдържаща се в информационните листове за безопасност на материалите, както и върху опаковките на продуктите. Този системен информационен лист заменя всички предишни версии. За да получите актуални информационни листове за системата, свържете се с CPG Polska.

[09/08/22]

CPG Eastern Europe
ul. Marywilska 34 03-228 Warsaw Poland
Tel: +359 898 61 58 31; +48 22 879 8907
Email: bulgaria@cpg-europe.com

 **Construction
Products Group**
Europe

www.flowcrete.bg