

Flowfresh SR

Антибактериално финашно покритие на полиуретан-цементова основа, с грапав завършек. Устойчиво на високо натоварване и на влиянието на различни химикали.



Polygiene®:

Съдържа антимикробна добавка със сребърни йони, която доказано спира растежа на повечето видове вредни бактерии



Химическа устойчивост:

Отлична устойчивост на захари и повечето киселини (органични и неорганични)



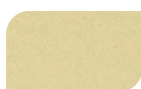
Противоплъзгаща повърхност:

Висока устойчивост на приплъзване, дори при мокра, работна среда



Устойчив на износване:

Държи се добре на удар, трафик и химическа атака



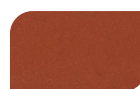
Cream



Ochre



Mustard



Red



Dark Green



Gentian Blue



Mid Grey



Dark Grey

Цветовете може да се различават леко от примерите по-горе. Свържете се с нашия център за обслужване на клиенти за истинска цветна мостра.

Техническа информация¹

УСТОЙЧИВОСТ НА ОГЪН			
B_{fl-s1}	EN 13501-1		
ИЗНОСОУСТОЙЧИВОСТ			
AR0.5 ($\leq 50 \mu\text{m}$)	EN 13892-4		
СИЛА НА СВЪРЗВАНЕ			
$B2.0 (\geq 2.0 \text{ MPa})$	EN 13892-8		
УДАРОУСТОЙЧИВОСТ			
IR20 (20 Nm)	EN ISO 6272		
ТЕМПЕРАТУРНА УСТОЙЧИВОСТ			
При 8 mm: Устойчив на периодични разливи до +90°C или продължителна температура от -20°C до +80°C. При 9 – 10 mm: Устойчив на периодични разливи до +120°C или продължителна температура от -40°C до +105°C.			
ВОДОПРОПУСКЛИВОСТ			
Nil (непроницаем)	Karsten тест		
ПАРОПРОПУСКЛИВОСТ			
$3 \text{ g/m}^2/24\text{ч}$ (8 mm)	ASTM E96:90		
ПРОТИВОХЛЪЗГАВОСТ ²			
Мокро > 40	EN 13036-4		
СИЛА НА НАТИСК			
$> 50 \text{ N/mm}^2$	EN 13892-2		
СИЛА НА ОГЪВАНЕ			
20 N/mm^2	EN 13892-2		
СИЛА НА ОПЪН			
7 N/mm^2	BS 6319-7		
ВРЕМЕ ЗА ИЗСЪХВАНЕ			
	+10°C	+20°C	+30°C
Леко проходим	36 ч	24 ч	12 ч
Тежък трафик	72 ч	48 ч	24 ч
Пълно химическо свързване	10 дни	7 дни	5 дни

¹ Данните в таблицата допуск са типични свойства, постигнати при лабораторни тестове - тези резултати могат да варират в зависимост от условията на мястото на инсталиране. ² Окончателните свойства против хлъзгане на пода се влияят от метода на нанасяне, размера на агрегата, използван за покритието (препоръки от CPG Eastern Europe), степента на износване, поддръжка и естеството на замърсяванията.

Спецификация на модела

Продукт:	Flowfresh SR
Завършек:	Матов
Дебелина:	4–11 mm
Цвят:	Според каталог
Производител:	CPG Europe
Доставчик:	Tremco CPG Poland Sp. z o.o.
Телефон:	+359 898 61 58 31

Обслужване

Полагането трябва да се извършва от Flowcrete лицензирана фирма с документирана програма за осигуряване на качеството. Снабдете се с подробности за нашите лицензирани изпълнители като се свържете с нашия екип за обслужване на клиенти или питане чрез нашия уеб сайт www.flowcrete.bg.

Типични предложения на системата включват

Грунд ³ :	Flowfresh Primer Natural quartz sand (По желание)
Основно покритие:	Flowfresh SL/MF/HD/RT/Mortar; Natural quartz sand ⁴
Запечатващ слой:	Flowfresh Coating Matt

³ Ако са използвани други смоли, обърнете се към CPG Eastern Europe, за детайли.

Детайлните инструкции за полагане са на разположение при поискване.

⁴ Гранулирането зависи от очакваната степен на грапавост.

Антимикробни свойства

Антибактериалната съставка Polygiene® унищожава повечето познати видове бактерии и гъби, които са в контакт с пода.

Антимикробно активно вещество:	Сребърен биоцид
Тествано:	ISO 22196 / JIS Z2801

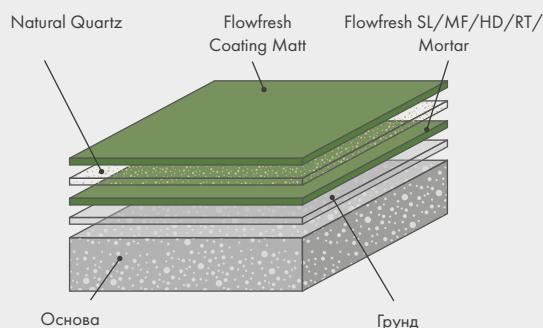
Почистване и Поддръжка

Почиствайте редовно с единична или двойна глава на ротационен сешоар скрубер, с леко алкален препарат.

Изискване към основата

Бетонната основа трябва да бъде от минимален клас C20 / 25 със сила на отлепване над 1,5 MPa (тест за изтегляне). Повърхността трябва да е равномерна, чиста, лишена от циментово мляко и други примеси, които пречат на сцеплението с покритието. Всякакви дефекти и повреди по бетона, трябва да бъдат ремонтирани преди полагане на смолата. Бетонният под, трябва да бъде защитен срещу налягането на подземните води. Нивото на влажност на основата не трябва да надвишава 6% по скалата на Tramex. Да се определи нивото на влага в основата, за да се прецени правилният грунд за използване. За зони, където продължителната устойчивост на топлина (над 50°C) е критична, не могат да се използват епоксидни грундове, а е необходимо използването на Flowfresh Primer или Scratchcoat Flowfresh SL.

Примерна система



Околна среда

Готовата система се оценява като безвредна за здравето на човека и околната среда. Дългият експлоатационен живот и безфуговата повърхност, намаля нуждата от ремонт, поддръжка и почистване.

Бележки

Flowfresh може да промени цвета си с течение на времето (ефект на пожълтяване). Промяната на цвета зависи от UV светлината, наличните нива на топлина, използваните химикали, използваните стандарти за поддръжка и следователно скоростта на промяна не може да бъде предвидена. Това е естетически въпрос, но не компрометира параметрите и свойствата на продукта. Интензивно оцветените продукти (напр. бои за коса, медицински дезинфектанти и др.) и миграцията на пластификатор (например от гумени колела), могат да доведат до необратимо обезцветяване на повърхността. Избягвайте миене с вода през първите 2-3 дни след нанасянето на настилката. Моля, свържете се с Tremco CPG Poland за допълнителни съвети.

Техническа информация, препоръки и инструкции относно употребата, съхранението и поддръжката на продукта, включен в този информационен лист за системата, се основават на Tremco CPG Poland Sp. z o.o. (наричани по-нататък "CPG Polska") знания и опит, отразяващи най-добрия признат начин за използване на материала за даден момент. Като се вземат предвид други фактори, които са извън контрола на производителя, включително разликите в качеството на субстратите, инструментите и другите допълнителни материали, метеорологичните условия, правилното монтиране, почистването и поддръжката, CPG Polska не може да поеме отговорност в случай на несъответствие с информацията и инструкции включени в този информационен лист за системи или съответно писмени препоръки от упълномощени представители на CPG Polska. Винаги трябва да се спазват съвременните норми и принципи за изграждане, както и правилата за безопасност, хигиена и опазване на здравето според информацията, съдържаща се в информационните листове за безопасност на материалите, както и върху опаковките на продуктите. Този системен информационен лист заменя всички предишни версии. За да получите актуални информационни листове за системата, свържете се с CPG Polska.

[09/08/22]

CPG Eastern Europe
ul. Marywilska 34 03-228 Warsaw Poland
Tel: +359 898 61 58 31; +48 22 879 8907
Email: bulgaria@cpg-europe.com

 **Construction
Products Group**
Europe

www.flowcrete.bg