

Flowfresh HF Quick

Antybakteryjna, wysoce odporna posadzka typu szpachlowego na bazie żywicy poliuretanowej oraz specjalnie dobranych kruszyw i cementów, charakteryzująca się krótszym czasem wiązania.



Antybakteryjne właściwości:

Zawiera oparty na jonach srebra, antybakteryjny dodatek Polygiene®



Wysoka odporność chemiczna:

Posadzka nie zmienia właściwości pod wpływem substancji występujących w procesie produkcji żywności



Przeciwoślizgowa faktura:

Minimalizuje ryzyko poślizgu w pomieszczeniach mokrej produkcji

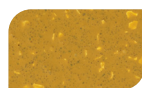


Wysoka odporność termiczna:

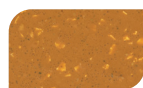
Odporność na temperaturę do +120°C i na czyszczenie parą wodną



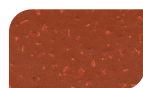
Kremowy



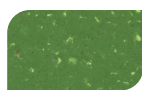
Ochra



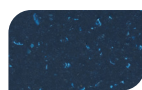
Musztardowy



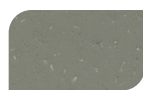
Czerwony



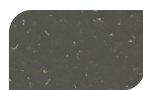
Zielony



Niebieski



Szary



Ciemnoszary

Kolory przedstawione w karcie mogą nieznacznie odbiegać od rzeczywistych. W celu otrzymania próbek w rzeczywistych kolorach lub zamówienia specjalnego koloru prosimy o skontaktowanie się z Tremco CPG Poland.

Dane techniczne¹

KLASYFIKACJA OGNIOWA			
B _h -s1	PN-EN 13501-1		
ODPORNOŚĆ NA ŚCIERANIE			
AR0,5 (≤ 50 μm)	PN-EN 13892-4		
WYTRZYMAŁOŚĆ NA ODRYWANIE			
B2,0 (≥ 2,0 MPa)	PN-EN 13892-8		
ODPORNOŚĆ NA UDERZENIA			
IR20 (20 Nm)	PN-EN ISO 6272		
ODPORNOŚĆ TERMICZNA			
+120°C – chwilowe obciążenie, -od 40°C do +105°C – stałe obciążenie (grubość 9mm)			
+70°C – chwilowe obciążenie (grubość 6 mm)			
WSPÓŁCZYNNIK ROZSZERZALNOŚCI CIEPLNEJ			
3.74 x 10 ⁻⁵ mm/mm°C	ASTM C531		
PRZEPUSZCZALNOŚĆ WODY			
Zerowa	Test Karstena		
PAROPRZEPUSZCZALNOŚĆ			
3 g/m ² /24h (9mm)	ASTM E96:90		
PRZECIWOŚLIZGOWOŚĆ ²			
Mokra > 40	PN-EN 13036-4		
WYTRZYMAŁOŚĆ NA ŚCISKANIE			
> 50 N/mm ²	PN-EN 13892-2		
WYTRZYMAŁOŚĆ NA ZGINANIE			
20 N/mm ²	PN-EN 13892-2		
WYTRZYMAŁOŚĆ NA ROZCIĄGANIE			
10 N/mm ²	BS 6319-7		
CZAS UTWARDZANIA			
	+10°C	+15°C	+20°C
Ruch pieszy	15 h	10 h	5 h
Ruch pojazdów	30 h	20 h	12 h
Pełne utwardzenie	7 dni	6 dni	5 dni

¹ Wyniki badań uzyskano w warunkach laboratoryjnych – wyniki uzyskane *in situ* mogą różnić się od podanych w tabeli.
² Właściwości antypoślizgowe posadzki uzależnione są od sposobu aplikacji, stopnia zużycia, metody czyszczenia i rodzaju zabrudzenia powierzchni.

Charakterystyka systemu

System	Flowfresh HF Quick
Wykończenie	Mat
Grubość	6–9 mm
Kolor	Według katalogu
Producent	CPG Europe
Dostawca	Tremco CPG Poland Sp. z o.o.
Telefon	+48 22 879 89 07

Wykonanie systemu

Przygotowanie i wykonanie systemu powinno być przeprowadzone przez Autoryzowanego Wykonawcę zgodnie z instrukcją producenta oraz dokumentacją techniczną. Aby uzyskać szczegółowe informacje dotyczące sieci Autoryzowanych Wykonawców należy skontaktować się z Tremco CPG Poland lub wysłać zapytanie przez stronę internetową: www.flowcrete.com.pl.

Produkty wchodzące w skład systemu

Warstwa gruntująca³: (opcjonalnie)	Flowfresh SL Quick (warstwa szpachlowa) lub Flowfresh Primer
Warstwa zamykająca:	Flowfresh HF Quick

Czasu utwardzania Flowfresh Primer nie może być regulowany jak w przypadku serii Flowfresh Quick.

³ W przypadku stosowania innych żywic gruntujących należy skontaktować się z CPG Polska.

Szczegółowa instrukcja wykonania dostępna na życzenie.

Właściwości antybakteryjne

Dodatek antybakteryjny Polygiene® zawarty w posadzce zapobiega rozwojowi większości bakterii i grzybów gromadzących się na powierzchni posadzki.

Aktywna substancja antybakteryjna	Jony srebra
Zgodność z normą	ISO 22196 / JIS Z2801

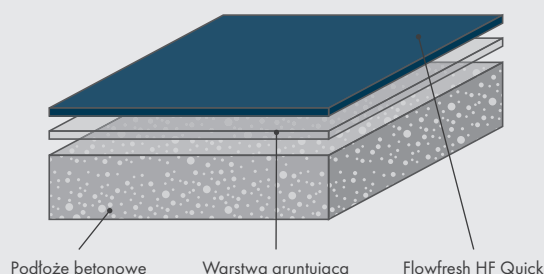
Czyszczenie i konserwacja

Posadzkę należy czyścić regularnie za pomocą jedno- lub dwugłowicowej maszyny szorującej przy zastosowaniu średnio alkalicznego detergentu.

Wymagania dla podłoża betonowego

Podkład betonowy powinien być klasy min. C20/25 o wytrzymałości na odrywanie powyżej 1,5 MPa (badanie pull-off). Powierzchnia musi być równa, czysta, pozbawiona mlecza cementowego i innych zanieczyszczeń utrudniających przyczepność powłoki. Wszelkie ubytki i uszkodzenia podłoża należy naprawić przed ułożeniem posadzki wierzchniej. Podłoże betonowe nie może być narażone na działanie naporu wód gruntowych. Wilgotność względna betonu nie może przekraczać 6% w skali Tramex. W przypadku powierzchni narażonych na obciążenia termiczne powyżej 50°C należy zastosować Flowfresh Primer lub Flowfresh SL Quick jako warstwę szpachlową. Szczegółowe wymagania dla podłoża zostały zawarte w Wymaganiach dla podłoża pod posadzki Flowcrete.

Konstrukcja systemu



Wpływ na środowisko

Produkt końcowy uważany jest za nieszkodliwy dla zdrowia i środowiska. Bezspoinowość, szczelność i doskonała przyczepność do podłoża powodują, że system spełnia wymagania higieniczne i ochrony środowiska. Posadzka jest łatwa do utrzymania w czystości i wymaga tylko w minimalnym zakresie stosowania chemicznych środków czystości.

Uwagi

Posadzka Flowfresh może z czasem zmienić kolor w kierunku żółknięcia. Zmiana koloru zależy od działania światła UV, temperatur, stosowanych środków chemicznych, standardów konserwacji, w związku z czym nie można przewidzieć szybkości zmian. Efekt żółknięcia wpływa na estetykę, ale nie zmienia parametrów i właściwości produktu. Intensywnie zabarwione produkty (np. farby do włosów, medyczne środki dezynfekujące itp.) oraz działanie plastyfikatorów (np. z opon gumowych) mogą prowadzić do nieodwracalnych odbarwień na powierzchni posadzki. Nie należy myć posadzki przez 2-3 dni po aplikacji. W razie pytań prosimy o kontakt z Tremco CPG Poland.

Zawarte w niniejszym dokumencie dane techniczne, zalecenia i instrukcje dotyczące użytkowania, składowania i eksploatacji produktu podane zostały w oparciu o posiadaną przez Tremco CPG Poland Sp. z o.o. (dalej „CPG Polska”) wiedzę, doświadczenie i odzwierciedlają najlepszy znany na dany moment sposób korzystania z opisywanego materiału. Biorąc pod uwagę występowanie czynników niezależnych od producenta, takich jak różnice w jakości poszczególnych podłoży, narzędzi i innych materiałów pomocniczych, zmienne warunki pogodowe czy rzetelność wykonania oraz dbałość o prawidłową eksploatację, niestosowanie się do zapisów zawartych w niniejszej Karcie Systemu oraz odpowiednich, pisemnych zaleceń, wydanych przez upoważnionych przedstawicieli CPG Polska, nie może stanowić podstawy do ponoszenia odpowiedzialności przez CPG Polska. Należy zawsze stosować się do aktualnie obowiązujących norm i zasad sztuki budowlanej, a także zasad bezpieczeństwa, higieny i ochrony zdrowia, zgodnie z informacjami zawartymi w odpowiednich kartach charakterystyki oraz na opakowaniach poszczególnych produktów. Niniejsza Karta Systemu zastępuje wszystkie wcześniejsze jej wersje. W celu uzyskania aktualnych Kart Systemów zalecane jest skontaktowanie się z przedstawicielem CPG Polska.

[20/06/22]

Tremco CPG Poland Sp. z o.o.
ul. Marywilska 34, 03-228 Warszawa, Polska
tel.: +48 22 879 8907
email: poland@cpg-europe.com

 **Construction
Products Group**
Europe

www.flowcrete.com.pl