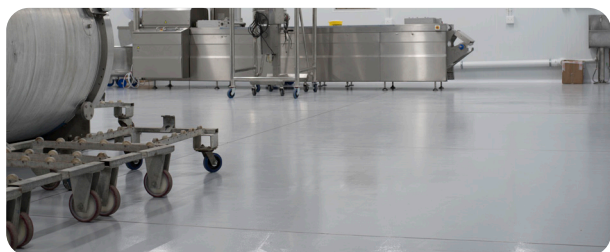


## Flowfresh ESD SL

Antyelektrostatyczna posadzka typu wylewanego o gładkiej, matowej powierzchni, posiadająca właściwości antybakteryjne.



### Właściwości antyelektrostatyczne:

Spełnia wymagania norm EN IEC 61340-5-1 i EN IEC 61340-4-5



### Antybakteryjne właściwości:

Zawiera oparty na jonach srebra, antybakteryjny dodatek Polygiene®



### Wysoka odporność chemiczna:

Doskonała odporność na cukry i większość kwasów (organicznych i nieorganicznych)

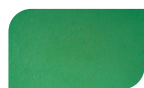


### Odporność mechaniczna:

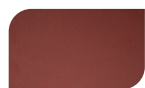
Wysoka odporność na ścieranie i inne obciążenia mechaniczne



Kremowy



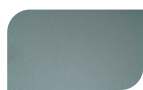
Zielony



Czerwony



Buff



Szary

Kolory przedstawione w karcie mogą nieznacznie odbiegać od rzeczywistych. W celu otrzymania próbek w rzeczywistych kolorach lub zamówienia specjalnego koloru prosimy o skontaktowanie się z Tremco CPG Poland.

## Dane techniczne<sup>1</sup>

KLASYFIKACJA OGNIOWA			
B <sub>n</sub> -s1	PN-EN 13501-1		
REZYSTANCJA DO UZIEMIENIA			
R <sub>g</sub> < 1x10 <sup>6</sup> Ω	PN-EN IEC 61340-4-1		
CAŁKOWITA REZYSTANCJA UKŁADU CZŁOWIEK-OBUWIE-PODŁOGA			
R <sub>g</sub> < 1x10 <sup>9</sup> Ω	PN-EN IEC 61340-4-5		
NAPIĘCIE GENEROWANE NA CIELE CZŁOWIEKA			
< 100 V	Walking test PN-EN IEC 61340-4-5		
ODPORNOŚĆ NA ŚCIERANIE			
AR <sub>0,5</sub> (≤ 50 μm)	PN-EN 13892-4		
WYTRZYMAŁOŚĆ NA ODRYWANIE			
B <sub>2,0</sub> (≥ 2,0 MPa)	PN-EN 13892-8		
ODPORNOŚĆ NA UDERZENIA			
IR10 (10 Nm)	PN-EN ISO 6272		
ODPORNOŚĆ TERMICZNA			
Do +70°C			
PRZEPUSZCZALNOŚĆ WODY			
Zerowa	Test Karstena		
PRZECIWPOŚLIZGOWOŚĆ <sup>2</sup>			
Mokra > 40	PN-EN 13036-4		
WYTRZYMAŁOŚĆ NA ŚCISKANIE			
> 50 N/mm <sup>2</sup>	PN-EN 13892-2		
WYTRZYMAŁOŚĆ NA ZGINANIE			
20 N/mm <sup>2</sup>	PN-EN 13892-2		
CZAS UTWARDZANIA			
	+10°C	+20°C	+30°C
Ruch pieszy	36 h	24 h	12 h
Ruch pojazdów	72 h	48 h	24 h
Pełne utwardzenie	10 dni	7 dni	5 dni

<sup>1</sup> Wyniki badań uzyskano w warunkach laboratoryjnych – wyniki uzyskane *in situ* mogą różnić się od podanych w tabeli.  
<sup>2</sup> Właściwości antypoślizgowe posadzki uzależnione są od sposobu aplikacji, stopnia zużycia, metody czyszczenia i rodzaju zabrudzenia powierzchni.

## Charakterystyka systemu

<b>System</b>	Flowfresh ESD SL
<b>Wykończenie</b>	Mat
<b>Grubość</b>	2–3 mm
<b>Kolor</b>	Według katalogu
<b>Producent</b>	CPG Europe
<b>Dostawca</b>	Tremco CPG Poland Sp. z o.o.
<b>Telefon</b>	+48 22 879 89 07

## Wykonanie systemu

Przygotowanie i wykonanie systemu powinno być przeprowadzone przez Autoryzowanego Wykonawcę zgodnie z instrukcją producenta oraz dokumentacją techniczną. Aby uzyskać szczegółowe informacje dotyczące sieci Autoryzowanych Wykonawców należy skontaktować się z Tremco CPG Poland lub wysłać zapytanie przez stronę internetową: [www.flowcrete.com.pl](http://www.flowcrete.com.pl).

## Produkty wchodzące w skład systemu

<b>Warstwa gruntująca<sup>3</sup>:</b>	Flowfresh SL (warstwa szpachlowa)
Siatka przewodząca z taśmy miedzianej o szerokości 10 mm.	
<b>Warstwa gruntująca:</b>	Peran ESD Primer WB
<b>Warstwa zamykająca:</b>	Flowfresh ESD SL

<sup>3</sup> W przypadku stosowania innych żywic gruntujących należy skontaktować się z CPG Polska. Szczegółowa instrukcja wykonania dostępna na życzenie.

## Właściwości antybakteryjne

Dodatek antybakteryjny Polygiene® zawarty w posadzce zapobiega rozwojowi większości bakterii i grzybów gromadzących się na powierzchni posadzki.

<b>Aktywna substancja antybakteryjna</b>	Jony srebra
<b>Zgodność z normą</b>	ISO 22196 / JIS Z2801

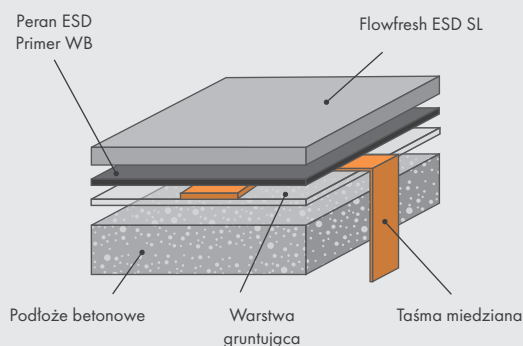
## Czyszczenie i konserwacja

Posadzkę należy czyścić regularnie za pomocą jedno- lub dwugłowicowej maszyny szorującej przy zastosowaniu średnio alkalicznego detergentu.

## Wymagania dla podłoża betonowego

Podkład betonowy powinien być klasy min. C20/25 o wytrzymałości na odrywanie powyżej 1,5 MPa (badanie pull-off). Powierzchnia musi być równa, czysta, pozbawiona mlecza cementowego i innych zanieczyszczeń utrudniających przyczepność powłoki. Wszelkie ubytki i uszkodzenia podłoża należy naprawić przed ułożeniem posadzki wierzchniej. Podłoże betonowe nie może być narażone na działanie naporu wód gruntowych. Wilgotność względna betonu nie może przekraczać 6% w skali Tramex. W przypadku powierzchni narażonych na obciążenia termiczne powyżej 50°C należy zastosować Flowfresh Primer lub Flowfresh SL jako warstwę szpachlową. Szczegółowe wymagania dla podłoża zostały zawarte w Wymaganiach dla podłoża pod posadzki Flowcrete.

## Konstrukcja systemu



## Wpływ na środowisko

Produkt końcowy uważany jest za nieszkodliwy dla zdrowia i środowiska. Bezspoinowość, szczelność i doskonała przyczepność do podłoża powodują, że system spełnia wymagania higieniczne i ochrony środowiska. Posadzka jest łatwa do utrzymania w czystości i wymaga tylko w minimalnym zakresie stosowania chemicznych środków czystości.

## Uwagi

Posadzka Flowfresh może z czasem zmienić kolor w kierunku żółknięcia. Zmiana koloru zależy od działania światła UV, temperatur, stosowanych środków chemicznych, standardów konserwacji, w związku z czym nie można przewidzieć szybkości zmian. Efekt żółknięcia wpływa na estetykę, ale nie zmienia parametrów i właściwości produktu. Intensywnie zabarwione produkty (np. farby do włosów, medyczne środki dezynfekujące itp.) oraz działanie plastyfikatorów (np. z opon gumowych) mogą prowadzić do nieodwracalnych odbarwień na powierzchni posadzki. Nie należy myć posadzki przez 2-3 dni po aplikacji. W razie pytań prosimy o kontakt z Tremco CPG Poland.

Zawarte w niniejszym dokumencie dane techniczne, zalecenia i instrukcje dotyczące użytkowania, składowania i eksploatacji produktu podane zostały w oparciu o posiadaną przez Tremco CPG Poland Sp. z o.o. (dalej „CPG Polska”) wiedzę, doświadczenie i odpowiedzialną najlepszy znany na dany moment sposób korzystania z opisywanego materiału. Biorąc pod uwagę występowanie czynników niezależnych od producenta, takich jak różnice w jakości poszczególnych podłoży, narzędzi i innych materiałów pomocniczych, zmienne warunki pogodowe czy rzetelność wykonania oraz dbałość o prawidłową eksploatację, niestosowanie się do zapisów zawartych w niniejszej Karcie Systemu oraz odpowiednich, pisemnych zaleceń, wydanych przez upoważnionych przedstawicieli CPG Polska, nie może stanowić podstawy do ponoszenia odpowiedzialności przez CPG Polska. Należy zawsze stosować się do aktualnie obowiązujących norm i zasad sztuki budowlanej, a także zasad bezpieczeństwa, higieny i ochrony zdrowia, zgodnie z informacjami zawartymi w odpowiednich kartach charakterystyki oraz na opakowaniach poszczególnych produktów. Niniejsza Karta Systemu zastępuje wszystkie wcześniejsze jej wersje. W celu uzyskania aktualnych Kart Systemów zalecane jest skontaktowanie się z przedstawicielem CPG Polska.

[20/06/22]

Tremco CPG Poland Sp. z o.o.  
ul. Marywilska 34, 03-228 Warszawa, Polska  
tel.: +48 22 879 8907  
email: [poland@cpg-europe.com](mailto:poland@cpg-europe.com)

 **Construction  
Products Group**  
Europe

[www.flowcrete.com.pl](http://www.flowcrete.com.pl)