

**Flowcrete**  
for the world at your feet



# FLOWFRESH

La nouvelle gamme de résines polyuréthane ciment Flowfresh offre des systèmes de revêtements de sol hygiéniques, encore plus performants pour répondre aux exigences extrêmes des environnements industriels.

# LA GAMME FLOWFRESH



Flowfresh est une nouvelle génération de revêtements de sol antimicrobiens haute performance. Créée en partenariat avec Polygiene®, la gamme Flowfresh exploite la capacité naturelle des ions d'argent à inhiber la croissance des microbes. Flowfresh a été testé selon la norme ISO 22196.

Pouvoir prouver qu'un bâtiment est capable de répondre à des normes d'hygiène élevées est essentiel dans de nombreux secteurs, en particulier dans les activités de l'agroalimentaire, de la pharmacie et de l'électronique. À base de résine polyuréthane ciment, les avantages des systèmes Flowfresh sont multiples : ultra-hygiénique, sans joints, imperméables et très durables, avec possibilité d'y intégrer des plinthes à gorges et des réseaux d'évacuation en acier inoxydable.



## Exclusif Flowfresh : version QUICK

La majorité des systèmes Flowfresh est désormais disponible aussi en version QUICK - à polymérisation rapide. Le développement de ces versions à prise rapide offre un avantage crucial en réduisant le temps d'application, donc la durée et le coût d'immobilisation des outils de production, lors des travaux de maintenance.

## Domaines d'application



Alimentation & Boissons



Viande & Poisson



Boulangeries & Pâtisseries



Cuisines



Santé & Hôpitaux



Industrie Pharmaceutique

## La nouvelle gamme Flowfresh permet de



### Rallonger le cycle de vie :

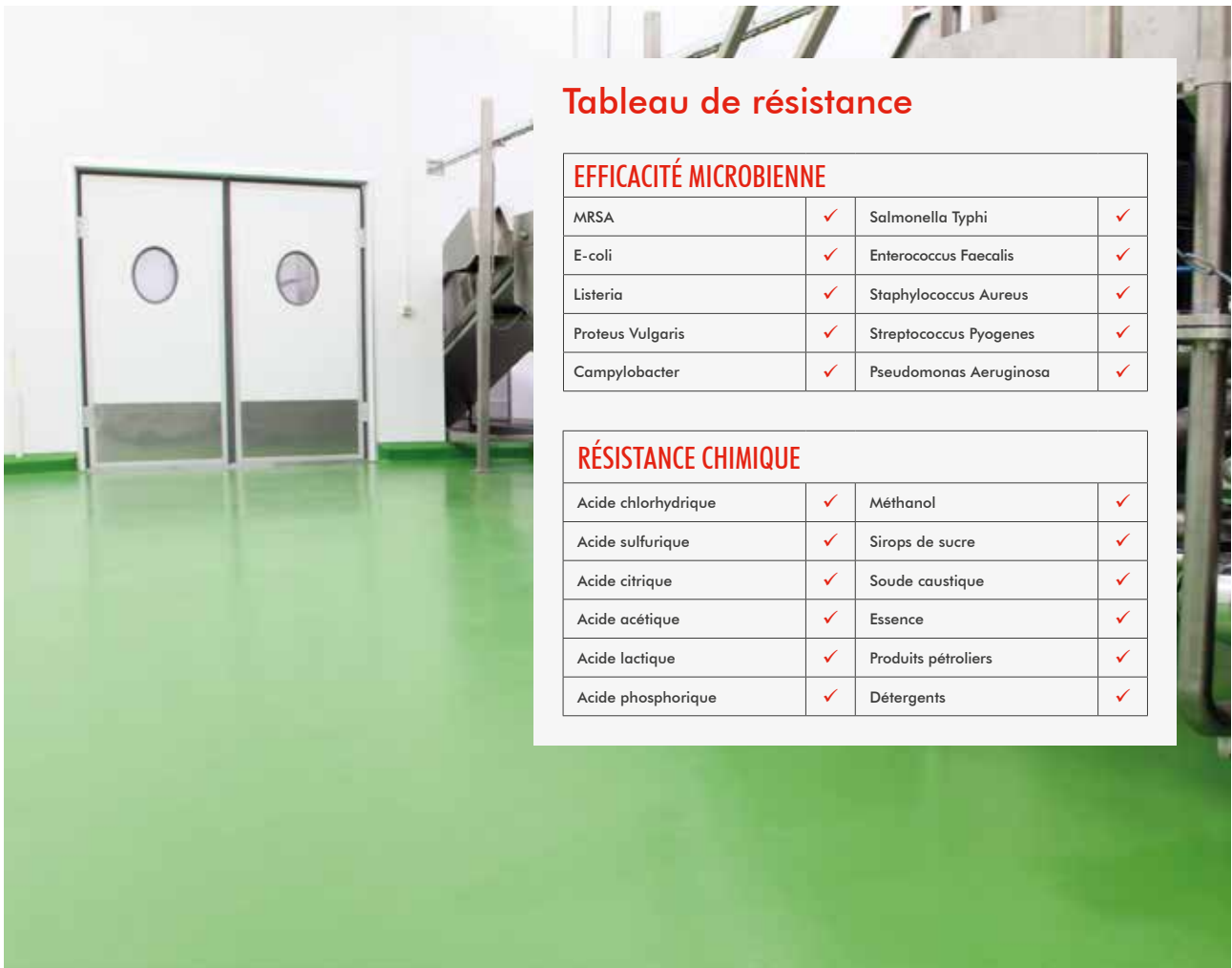
Ces revêtements de sol en résine durables réduisent la fréquence des réparations ou du besoin de remplacement, et diminuent le coût global sur la durée



### Réduire le risque :

Ces revêtements de sol hygiéniques en résine, sans joint et anti-dérapants, réduisent drastiquement les risques de contamination microbienne et les risques de glissade.

La nouvelle génération de solutions de revêtements de sol fonctionnels Flowfresh est durable et confortable, en plus d'être esthétique et facile à nettoyer.



## Tableau de résistance

### EFFICACITÉ MICROBIENNE

MRSA	✓	Salmonella Typhi	✓
E-coli	✓	Enterococcus Faecalis	✓
Listeria	✓	Staphylococcus Aureus	✓
Proteus Vulgaris	✓	Streptococcus Pyogenes	✓
Campylobacter	✓	Pseudomonas Aeruginosa	✓

### RÉSISTANCE CHIMIQUE

Acide chlorhydrique	✓	Méthanol	✓
Acide sulfurique	✓	Sirops de sucre	✓
Acide citrique	✓	Soude caustique	✓
Acide acétique	✓	Esence	✓
Acide lactique	✓	Produits pétroliers	✓
Acide phosphorique	✓	Détergents	✓

## Revêtement de sol hygiénique certifié HACCP International

Dans l'industrie agroalimentaire, un revêtement de sol est soumis à un trafic constant, à des chocs dus à la manipulation d'équipements, mais aussi à des déversements et des attaques de produits chimiques et autres ingrédients corrosifs.

Les systèmes de revêtement de sol en résine offrent une surface non poreuse, régulière et sans joints, ce qui rend très difficile le développement des microbes ou des moisissures. Certifiés HACCP international et testés selon la norme ISO 22196, les revêtements en résine polyuréthane offrent une protection supplémentaire au sol, de par l'incorporation systématique dans leur formulation de l'agent antimicrobien Polygiene®, à base d'ions d'argent, pour éviter la prolifération des microbes.

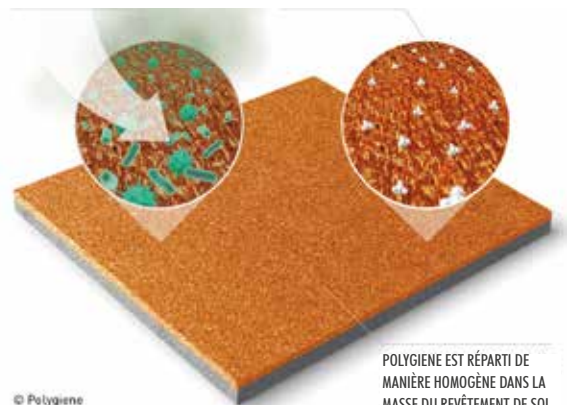


#### SANS POLYGIENE

LES MICROBES S'INSTALLENT ET SE DÉVELOPPENT SUR LES SOLS, CE QUI ENTRAÎNE UNE CONTAMINATION IMPORTANTE DE LA SURFACE.

#### AVEC POLYGIENE

LES IONS D'ARGENT INHIBENT ACTIVEMENT LA PROLIFÉRATION DES MICROBES SUR LA SURFACE.



POLYGIENE EST RÉPARTI DE MANIÈRE HOMOGÈNE DANS LA MASSE DU REVÈTEMENT DE SOL.

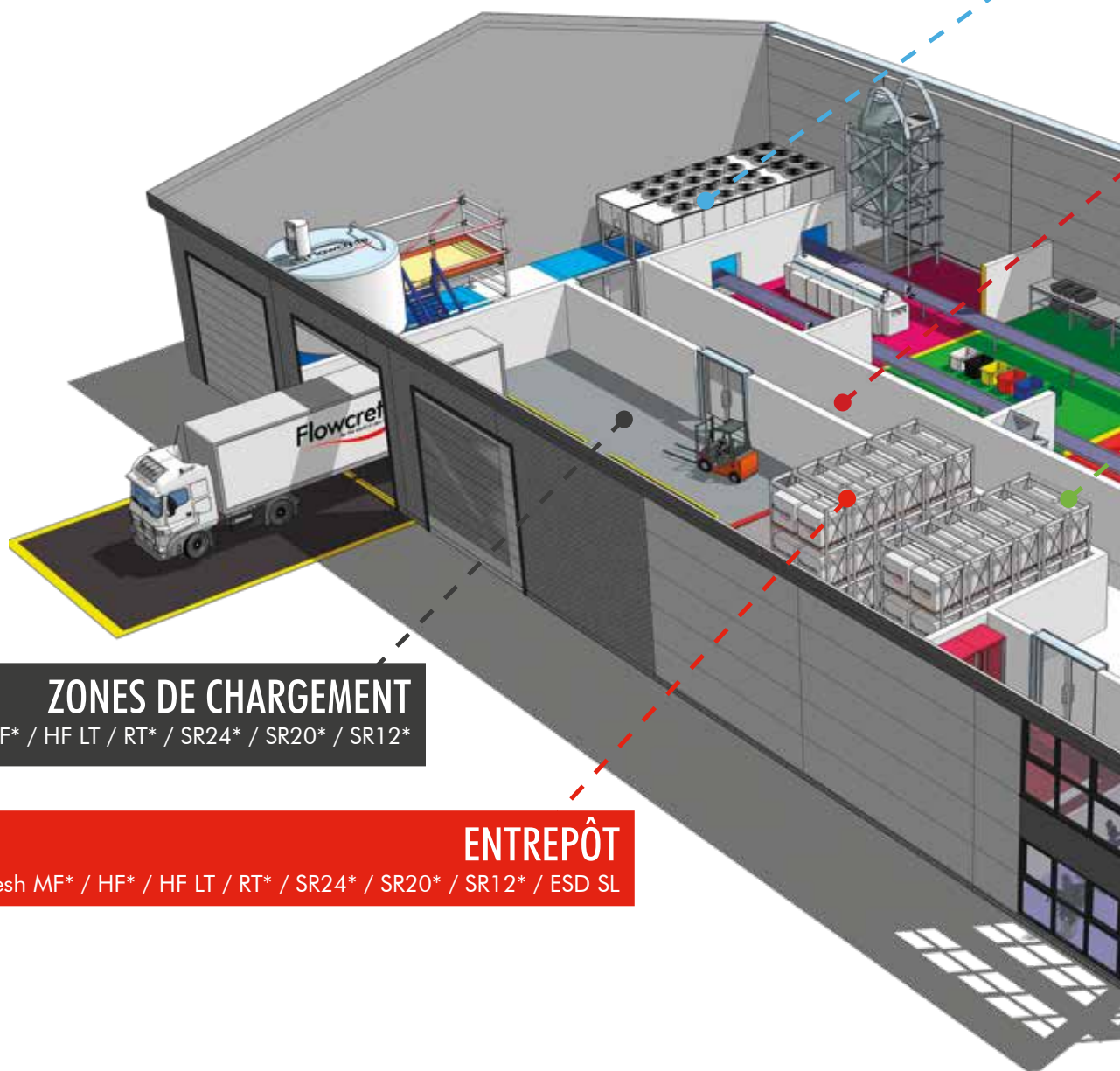
© Polygiene



# UN ÉVENTAIL DE SYSTÈMES

# ADAPTÉS À TOUTES VOS INSTALLATIONS

# GUIDE D'USAGE



## ZONES DE CHARGEMENT

Flowfresh HF\* / HF LT / RT\* / SR24\* / SR20\* / SR12\*

## ENTREPÔT

Flowfresh MF\* / HF\* / HF LT / RT\* / SR24\* / SR20\* / SR12\* / ESD SL

## Avantages des revêtements de sol Flowfresh



Résistance aux chocs, au trafic et à la température.



Amélioration de la qualité de l'air pendant et après l'application.



Utilisation d'additifs antimicrobiens pouvant réduire les microbes jusqu'à 99,9 %.



Protection contre les produits chimiques, les graisses, les huiles chaudes, le sucre et les acides.



Réduction du risque de glissade avec des surfaces structurées antidérapantes.



Systèmes Quick disponibles.

## CHAMBRE NÉGATIVE ET CHAMBRE FROIDE

Flowfresh MF / HF\* / HF LT / RT\* / SR24\* / SR20\* / SR12\*

## SALLE D'ABATTAGE

Flowfresh MF / HF\* / HF LT / RT\* / SR24\* / SR20\* / SR12\*

## ZONES DE TRANSFORMATION

Flowfresh SL\* / MF / HF\* / HF LT / RT\* / SR24\* / SR20\* / SR12\* / ESD SL

## ZONES DE CUISSON

Flowfresh HF\* / HF LT / RT\* / SR24\* / SR20\* / SR12\*

## CIRCULATIONS

Flowfresh SL\* / MF / HF\* / HF LT / RT\* / SR24\* / SR20\* / SR12\* / ESD SL

## ZONES DE STOCKAGE

Flowfresh SL\* / MF / HF\* / HF LT / RT\* / SR24\* / SR20\* / SR12\* / ESD SL

\*La version Quick est également utilisable dans cette zone.

## Pourquoi prescrire la solution Flowfresh pour différents domaines d'application ?

Le sol d'une installation agroalimentaire est soumis à une grande variété de produits, notamment des graisses, des huiles chaudes, du sang, des solutions sucrées, des acides alimentaires naturels, des produits chimiques et des détergents. Nombre de ces substances peuvent endommager un sol en béton non revêtu en raison de leur nature corrosive.

## Flowfresh SL (2 mm)

Revêtement de sol autolissant en résine polyuréthane certifiée HACCP International contenant un agent antimicrobien, et avec une finition lisse et colorée.

Convient parfaitement aux zones sèches, de conditionnement et de traitement, soumises à un trafic léger à moyen, de piétons et matériels à roulettes. Ce système procure une finition lisse et sans joints.



**Hygiénique**



**Résistant aux produits chimiques**



**Résistant à l'usure**



**Facile à nettoyer**

## Informations techniques

### COMPORTEMENT AU FEU

EN 13501-1	B <sub>fl</sub> -s <sup>1</sup>
------------	---------------------------------

### RÉSISTANCE À LA GLISSANCE

BS 7976-2 (Valeur 4-S rubber slider)	Sec > 40 faible potentiel de glissement
---	---

### RÉSISTANCE À L'IMPACT

EN ISO 6272	IR4 (4 Nm)
-------------	------------

### RÉSISTANCE À L'ABRASION

EN 13892-4	AR0.5 (≤ 50 μm)
------------	-----------------

### PERMÉABILITÉ À L'EAU

Test de Karsten	Nil (imperméable)
-----------------	-------------------

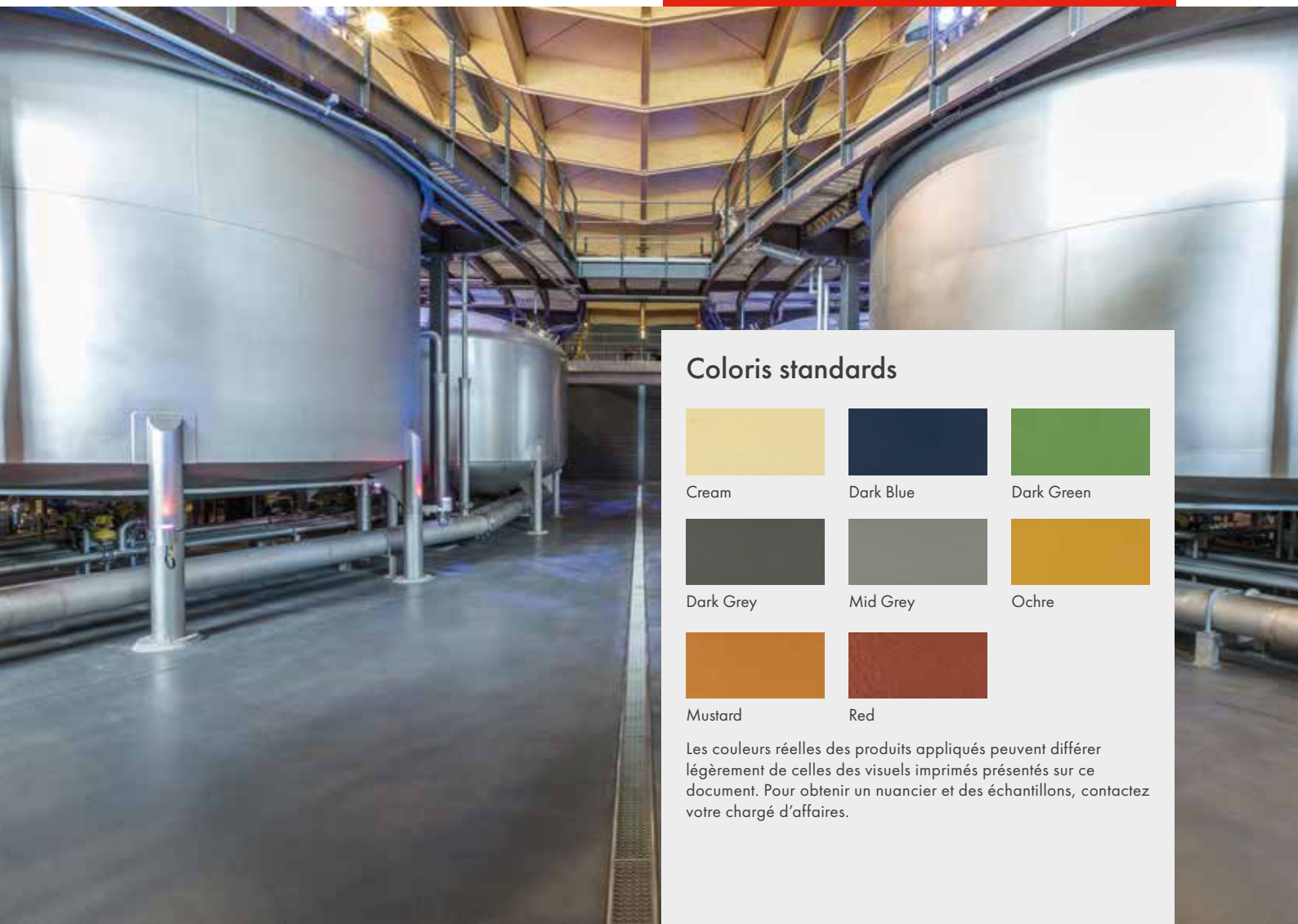
### RÉSISTANCE À LA TEMPÉRATURE

Résiste aux déversements occasionnels jusqu'à +60°C ou à la chaleur sèche continue de -20°C à +50°C.

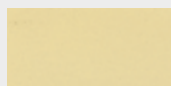


### Système QUICK disponible

\*Primaire et couche de finition conformément aux instructions du fabricant. Consulter le build-up page 13.



## Coloris standards



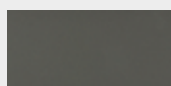
Cream



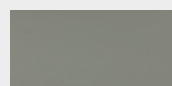
Dark Blue



Dark Green



Dark Grey



Mid Grey



Ochre



Mustard

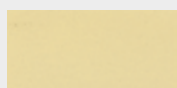


Red

Les couleurs réelles des produits appliqués peuvent différer légèrement de celles des visuels imprimés présentés sur ce document. Pour obtenir un nuancier et des échantillons, contactez votre chargé d'affaires.



## Coloris standards



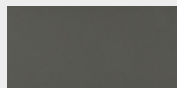
Cream



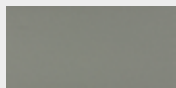
Dark Blue



Dark Green



Dark Grey



Gris Moyen



Mid Grey



Mustard



Red

Les couleurs réelles des produits appliqués peuvent différer légèrement de celles des visuels imprimés présentés sur ce document. Pour obtenir un nuancier et des échantillons, contactez votre chargé d'affaires local.



## Informations techniques

### COMPORTEMENT AU FEU

EN 13501-1

B<sub>n</sub>-s<sup>1</sup>

### RÉSISTANCE À LA GLISSANCE

BS 7976-2  
(Valeur 4-S rubber slider)

Sec > 40 faible potentiel de glissement

### RÉSISTANCE À L'IMPACT

EN ISO 6272

IR4 (4 Nm)

### RÉSISTANCE À L'ABRASION

EN 13892-4

AR0.5 (≤ 50 μm)

### PERMÉABILITÉ À L'EAU

Test de Karsten

Nil (imperméable)

### RÉSISTANCE À LA TEMPÉRATURE

Résiste aux déversements occasionnels jusqu'à +80°C ou à la chaleur sèche continue de -20°C à +70°C



### Système QUICK disponible

\*Primaire et couche de finition conformément aux instructions du fabricant. Consulter le build-up page 14.

## Flowfresh MF (4 - 6 mm)

Revêtement de sol autolissant en résine polyuréthane ciment, certifiée HACCP International avec une finition colorée lisse facile à entretenir.

Convient parfaitement aux zones de conditionnement et de traitement soumises à un trafic moyen, de piétons et chariots. Ce système procure une finition lisse et sans joints.



Hygiénique



Résistant aux produits chimiques



Résistant à l'usure



Facile à nettoyer

## Flowfresh HF (6 - 9 mm)

Mortier polyuréthane ciment truellable, certifié HACCP International, avec une finition colorée légèrement texturée.

Convient parfaitement aux zones de production humides soumises à un trafic intense de piétons et de chariots.



Hygiénique



Résistant aux produits chimiques



Antidérapant



Résistant à la température

## Informations techniques

### COMPORTEMENT AU FEU

EN 13501-1	B <sub>f</sub> -s <sup>1</sup>
------------	--------------------------------

### RÉSISTANCE À LA GLISSANCE

BS 7976-2 (Valeur 4-S rubber slider)	Sec > 40 faible potentiel de glissement
---	---

### RÉSISTANCE À L'IMPACT

EN ISO 6272	IR20 (20 Nm)
-------------	--------------

### RÉSISTANCE À L'ABRASION

EN 13892-4	AR0.5 (≤ 50 µm)
------------	-----------------

### PERMÉABILITÉ À L'EAU

Test de Karsten	Nil (imperméable)
-----------------	-------------------

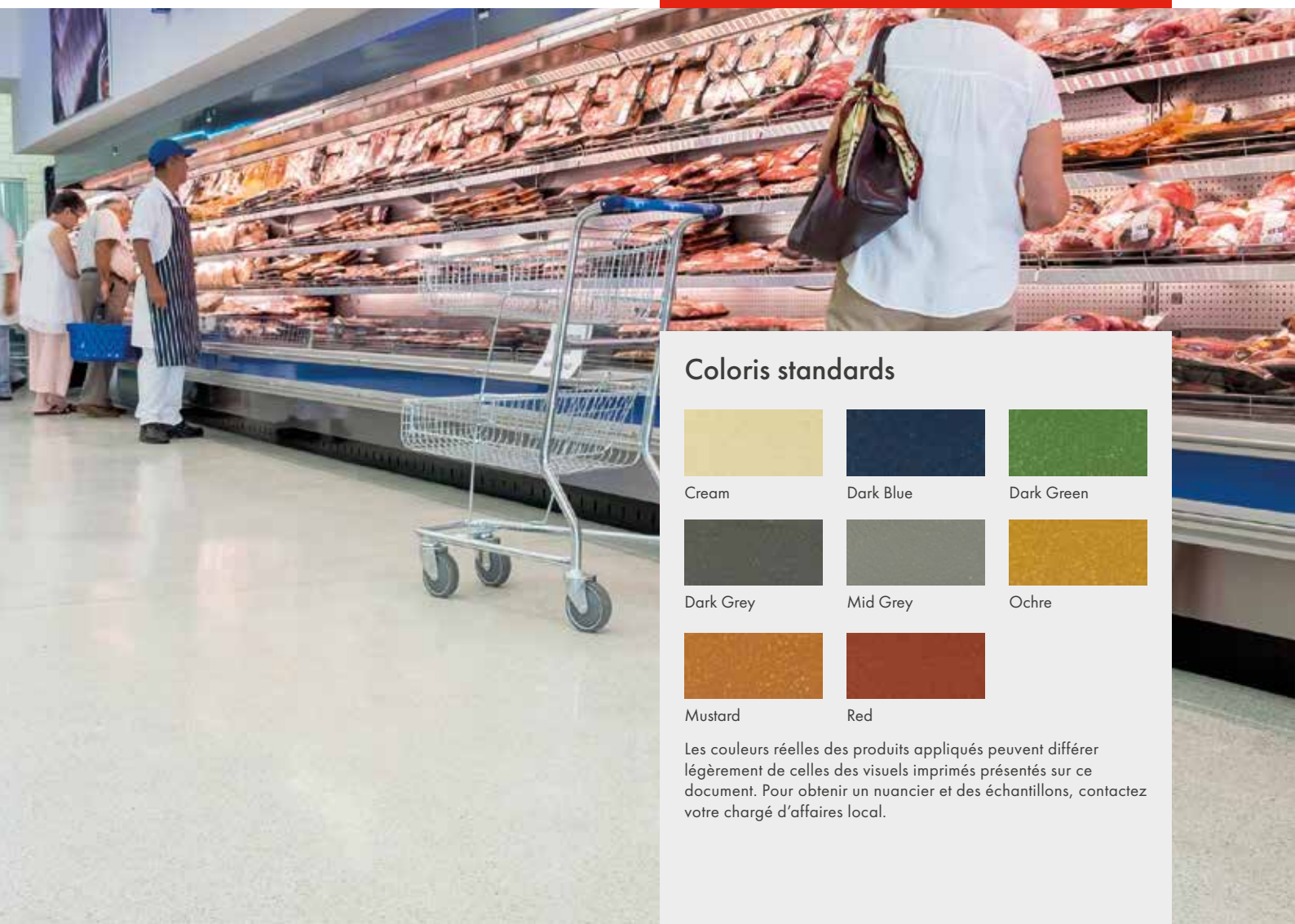
### RÉSISTANCE À LA TEMPÉRATURE

Résiste aux déversements intermittents jusqu'à 120 °C et à une température continue de -40 °C à 105°C en atmosphère sèche.

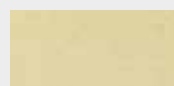


### Système QUICK disponible

\*Primaire et couche de finition conformément aux instructions du fabricant. Consulter le build-up page 14.



## Coloris standards



Cream



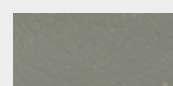
Dark Blue



Dark Green



Dark Grey



Mid Grey



Ochre



Mustard

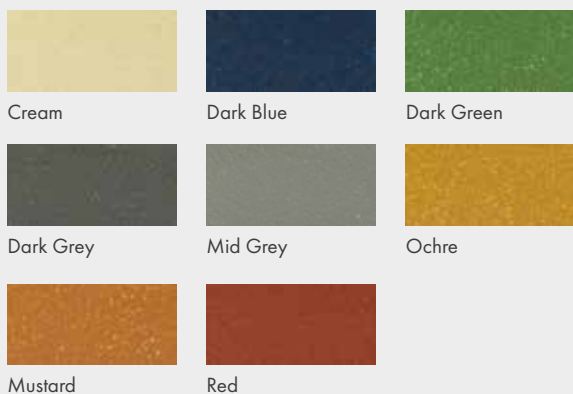


Red

Les couleurs réelles des produits appliqués peuvent différer légèrement de celles des visuels imprimés présentés sur ce document. Pour obtenir un nuancier et des échantillons, contactez votre chargé d'affaires local.



## Coloris standards



Les couleurs réelles des produits appliqués peuvent différer légèrement de celles des visuels imprimés présentés sur ce document. Pour obtenir un nuancier et des échantillons, contactez votre chargé d'affaires local.



## Informations techniques

### COMPORTEMENT AU FEU

EN 13501-1

B<sub>n</sub>-s<sup>1</sup>

### RÉSISTANCE À LA GLISSANCE

BS 7976-2  
(Valeur 4-S rubber slider)

Sec > 40 faible potentiel de glissement

### RÉSISTANCE À L'IMPACT

EN ISO 6272

IR20 (20 Nm)

### RÉSISTANCE À L'ABRASION

EN 13892-4

AR0.5 (≤ 50 μm)

### PERMÉABILITÉ À L'EAU

Test de Karsten

Nil (imperméable)

### RÉSISTANCE À LA TEMPÉRATURE

Résiste aux déversements intermittents jusqu'à 120 °C et à une température continue de -40 °C à 105 °C en atmosphère sèche.

Consulter le build-up page 15.

## Flowfresh HF LT (6 - 9 mm)

Mortier polyuréthane ciment truellable, certifié HACCP International, avec une finition colorée légèrement texturée.

Convient parfaitement aux zones production humides soumises à un trafic intense de piétons et de chariots. Application possible à plus basse température que Flowfresh HF.



Hygiénique



Résistant aux produits chimiques



Antidérapant



Résistant à la température

## Flowfresh RT (6 - 9 mm)

Mortier polyuréthane ciment truellable fluide, certifié HACCP International, avec une finition colorée légèrement texturée.

Convient parfaitement aux zones de production humide soumises à un trafic intense de piétons et chariots. Ce système appliqué à la truelle offre une finition mate sans joints.



Hygiénique



Résistant aux produits chimiques



Antidérapant



Résistant à la température

## Informations techniques

### COMPORTEMENT AU FEU

EN 13501-1	B <sub>f</sub> -s <sup>1</sup>
------------	--------------------------------

### RÉSISTANCE À LA GLISSANCE

BS 7976-2 (Valeur 4-S rubber slider)	Sec > 40 faible potentiel de glissement
---	---

### RÉSISTANCE À L'IMPACT

EN ISO 6272	IR20 (20 Nm)
-------------	--------------

### RÉSISTANCE À L'ABRASION

EN 13892-4	AR0.5 (≤ 50 µm)
------------	-----------------

### PERMÉABILITÉ À L'EAU

Test de Karsten	Nil (imperméable)
-----------------	-------------------

### RÉSISTANCE À LA TEMPÉRATURE

Résiste aux déversements intermittents jusqu'à 120 °C et à une température continue de -40 °C à 105°C en atmosphère sèche.

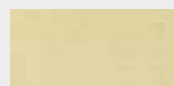


### Système QUICK disponible

\*Primaire et couche de finition conformément aux instructions du fabricant. Consulter le build-up page 15.



## Coloris standards



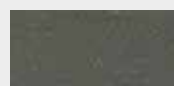
Cream



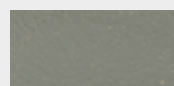
Dark Blue



Dark Green



Dark Grey



Mid Grey



Ochre



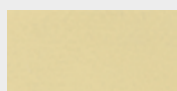
Mustard



Red

Les couleurs réelles des produits appliqués peuvent différer légèrement de celles des visuels imprimés présentés sur ce document. Pour obtenir un nuancier et des échantillons, contactez votre chargé d'affaires local.

## Coloris standards



Cream



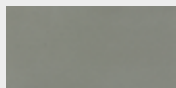
Dark Blue



Dark Green



Dark Grey



Mid Grey



Ochre



Mustard



Red

Les couleurs réelles des produits appliqués peuvent différer légèrement de celles des visuels imprimés présentés sur ce document. Pour obtenir un nuancier et des échantillons, contactez votre chargé d'affaires local.



## Flowfresh SR12 / 20 / 24

(4 - 11 mm)

Chape de sol en résine polyuréthane ciment, autonivelante, sans solvant, traitée avec l'additif antimicrobien Polygiene.

Convient à toutes les zones soumises à des trafics très intenses. Ce système offre une finition antidérapante.



**Hygiénique**



**Résistant aux produits chimiques**



**Antidérapant**



**Résistant à l'usure**

## Informations techniques

### RÉSISTANCE AU FEU

EN 13501-1

B<sub>n</sub>-s<sup>1</sup>

### RÉSISTANCE AU GLISSEMENT

BS 7976-2  
DIN 51130

Sec > 40  
R13 V10 / R13 V6 / R12 V4

### RÉSISTANCE AUX CHOCS

EN ISO 6272

IR20

### RÉSISTANCE À L'USURE

EN 13892-5

AR0.5

### PERMÉABILITÉ À L'EAU

Test de Karsten

Nil (imperméable)

### RÉSISTANCE À LA TEMPÉRATURE

Résiste aux déversements intermittents jusqu'à 120 °C et à une température continue de -40 °C à 105°C en atmosphère sèche.



### Système QUICK disponible

\*Primaire et couche de finition conformément aux instructions du fabricant. Consulter le build-up page 16.



## Flowfresh ESD SL (2 - 3 mm)

Revêtement de sol autolissant en résine polyuréthane ciment, conducteur ou ESD, résistant aux produits chimiques avec une finition lisse de couleur mate.

Adapté aux zones où le sol doit résister à des charges mécaniques et chimiques moyennes.



Anti-statique



Résistant aux produits chimiques



Hygiénique



Résistant à l'usure

## Informations techniques

### COMPORTEMENT AU FEU

EN 13501-1	B <sub>f</sub> -s <sup>1</sup>
------------	--------------------------------

### RÉSISTANCE À LA GLISSANCE

Önorm Z1261 (GMG200)	Sec > 40
----------------------	----------

### RÉSISTANCE À L'IMPACT

EN ISO 6272	IR4 (4 Nm)
-------------	------------

### RÉSISTANCE À L'ABRASION

EN 13892-4	AR0.5 (≤ 50 μm)
------------	-----------------

### PERMÉABILITÉ À L'EAU

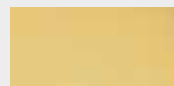
Test de Karsten	Nil (imperméable)
-----------------	-------------------

### RÉSISTANCE À LA TEMPÉRATURE

Résiste jusqu'à 70 °C.



## Coloris standards



Cream



Green



Red

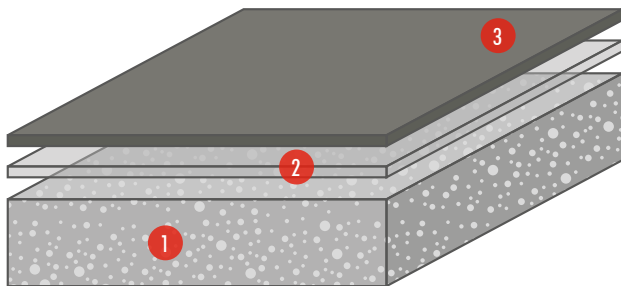


Grey

Les couleurs réelles des produits appliqués peuvent différer légèrement de celles des visuels imprimés présentés sur ce document. Pour obtenir un nuancier et des échantillons, contactez votre chargé d'affaires local.

# BUILD-UPS DES SYSTÈMES

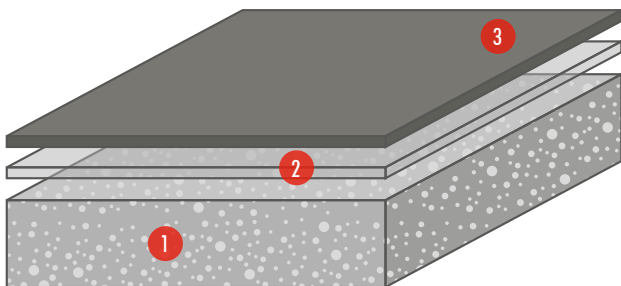
## Flowfresh SL



- 1 Support préparé
- 2 Primaire
- 3 Flowfresh SL

DOMAINES D'APPLICATION	Zones de traitement, emballage, stockage, et couloirs
FINITION	Mate
ÉPAISSEUR	2 mm
TRAFIC	Moyen

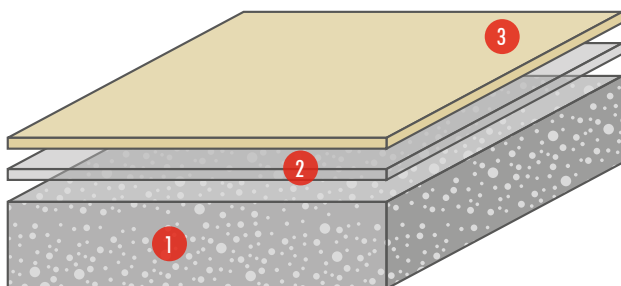
## Flowfresh SL Quick



- 1 Support préparé
- 2 Scratchcoat Quick
- 3 Flowfresh SL Quick

DOMAINES D'APPLICATION	Zones de traitement, emballage, stockage, et couloirs
FINITION	Mate
ÉPAISSEUR	2 mm
TRAFIC	Moyen

## Flowfresh MF

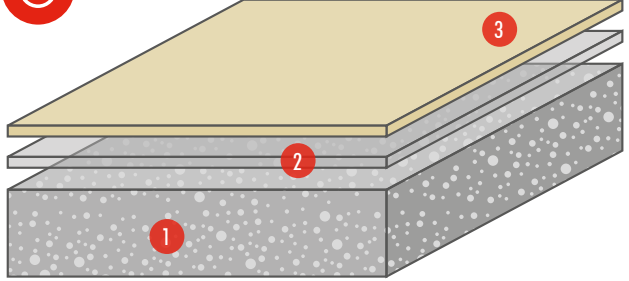


- 1 Support préparé
- 2 Primaire
- 3 Flowfresh MF

DOMAINES D'APPLICATION	Zones de traitement, emballage, stockage, couloirs et entrepôts
FINITION	Mate
ÉPAISSEUR	4 - 6 mm
TRAFIC	Moyen

# BUILD-UPS DES SYSTÈMES

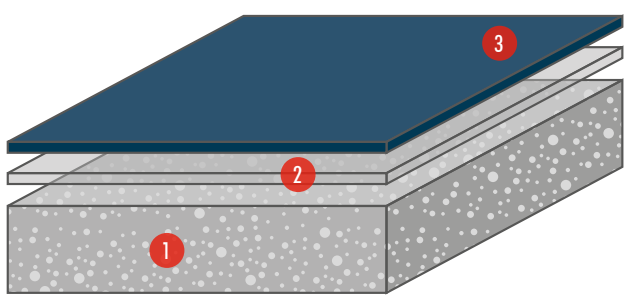
## Flowfresh MF Quick



- 1 Support préparé
- 2 Scratchcoat Quick
- 3 Flowfresh MF Quick

DOMAINES D'APPLICATION	Zones de traitement, emballage, stockage, couloirs et entrepôts
FINITION	Mate
ÉPAISSEUR	4 mm
TRAFIC	Moyen

## Flowfresh HF

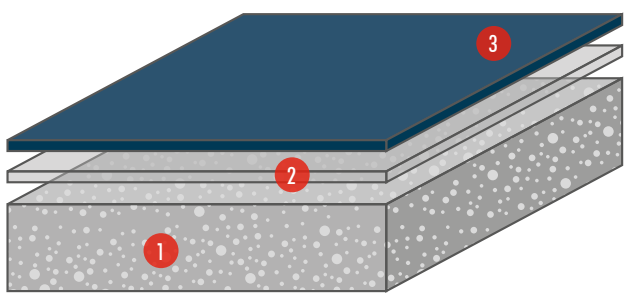


- 1 Support préparé
- 2 Primaire
- 3 Flowfresh HF

DOMAINES D'APPLICATION	Toutes zones
FINITION	Mate
ÉPAISSEUR	6 - 9 mm
TRAFIC	Intense



## Flowfresh HF Quick

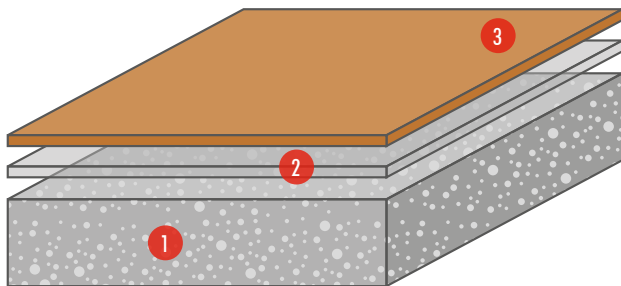


- 1 Support préparé
- 2 Scratchcoat Quick
- 3 Flowfresh HF Quick

DOMAINES D'APPLICATION	Toutes zones
FINITION	Mate
ÉPAISSEUR	6 - 9 mm
TRAFIC	Intense



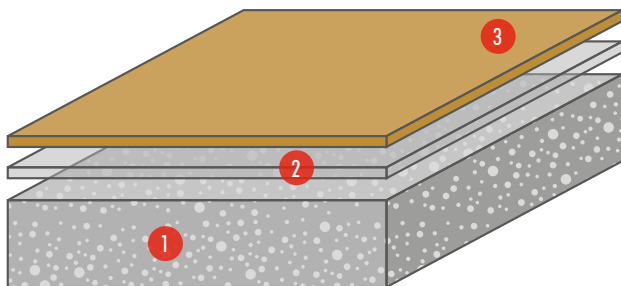
## Flowfresh HF LT



- 1 Support préparé
- 2 Primaire
- 3 Flowfresh HF LT

DOMAINES D'APPLICATION	Toutes zones
FINITION	Mate
ÉPAISSEUR	6 - 9 mm
TRAFIC	Intense

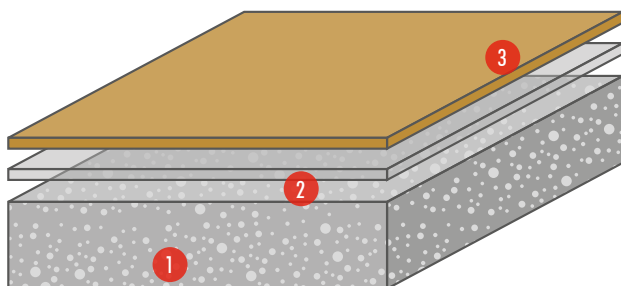
## Flowfresh RT



- 1 Support préparé
- 2 Primaire
- 3 Flowfresh RT

DOMAINES D'APPLICATION	Toutes zones
FINITION	Mate
ÉPAISSEUR	6 - 9 mm
TRAFIC	Intense

## Flowfresh RT Quick

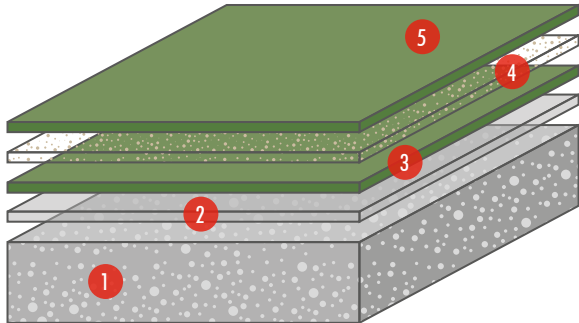


- 1 Support préparé
- 2 Scratchcoat Quick
- 3 Flowfresh RT Quick

DOMAINES D'APPLICATION	Toutes zones
FINITION	Mate
ÉPAISSEUR	6 - 9 mm
TRAFIC	Intense

# BUILD-UPS DES SYSTÈMES

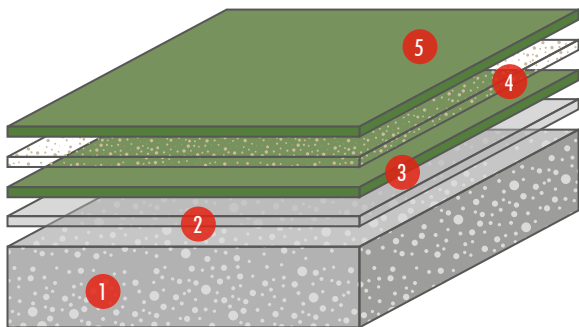
## Flowfresh SR (12 / 20 / 24)



- 1 Support préparé
- 2 Primaire
- 3 Flowfresh SL/HD/RT/ ou Mortar
- 4 Quartz naturel 0.4 à 2 mm
- 5 Flowfresh Coating Matt

DOMAINES D'APPLICATION	Toutes zones
FINITION	Mate
ÉPAISSEUR	4 - 11 mm
TRAFIC	Moyen à Intense

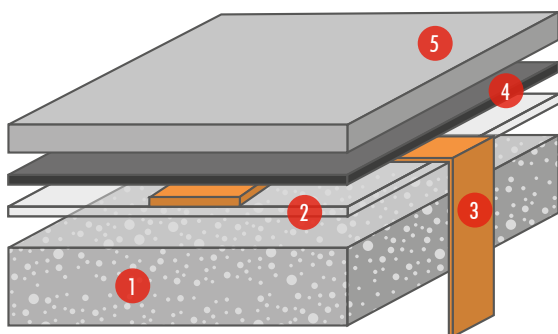
## Flowfresh SR (12 / 20 /24) Quick



- 1 Support préparé
- 2 Scratchcoat Quick
- 3 Flowfresh SL/HD/RT/ ou Mortar
- 4 Quartz naturel 0.4 à 2 mm
- 5 Flowfresh Coating Matt

DOMAINES D'APPLICATION	Toutes zones
FINITION	Mate
ÉPAISSEUR	4 - 11 mm
TRAFIC	Moyen à Intense

## Flowfresh ESD SL

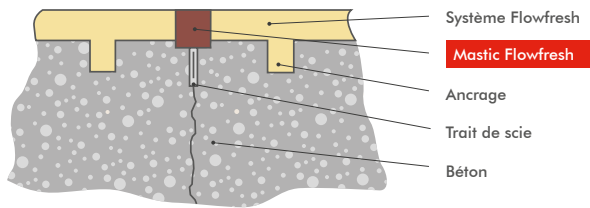


- 1 Support préparé
- 2 Flowprime
- 3 Bande de cuivre
- 4 Peran ESD Primaire WB
- 5 Flowfresh ESD SL

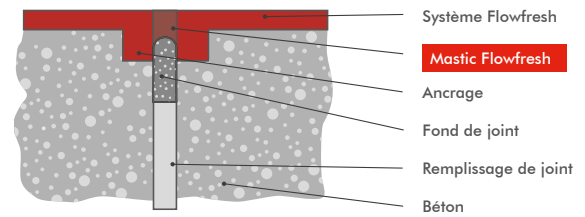
DOMAINES D'APPLICATION	Zones de traitement, emballage, stockage, couloirs et entrepôts.
FINITION	Mate
ÉPAISSEUR	2 - 3 mm
TRAFIC	Léger à moyen

# Détails des joints

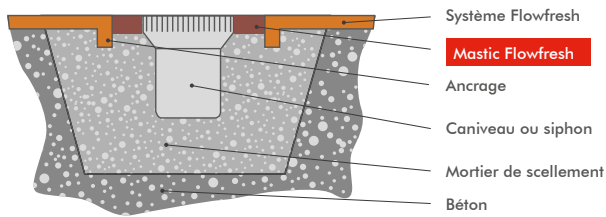
## Principe d'un joint de fractionnement



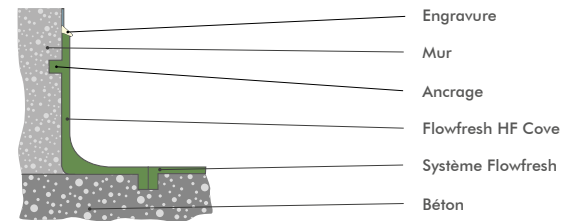
## Principe d'un joint de dilatation (expansion)



## Raccordement sur siphons et caniveaux



## Détail de jonction sol - mur (plinthe)



# Mastic Flowfresh

Le mastic Flowfresh est un polymère mono-composant. Utilisé pour le calfeutrement de joints, il est doté d'une résistance chimique et une stabilité thermique optimisées. Il est particulièrement adapté aux usines de fabrication et de transformation de produits alimentaires.

**NOTE :** Pendant l'application et la polymérisation du produit, la température du support doit être supérieure d'au moins 3°C à la température du point de rosée.

AVANTAGES			
Matériau à faible émission, sans solvant (zéro COV)	✓	Large plage de température	✓
Application rapide et facile	✓	Résistant aux contaminants biologiques de l'industrie alimentaire	✓
Haute résistance mécanique et chimique	✓		

CONDITIONNEMENT
Disponible en sachets de 600ml, carton de 15 pièces

PROPRIÉTÉS PHYSIQUES	
APPARENCE	PÂTE COLORÉE
Temps de formation de peau (à +20°C, 50%HR)	~2,5 mm / 24 heures
Dureté Shore A après polymérisation complète (EN ISO 868)	~53
Capacité d'allongement transversal (mouvement du joint)	≤ 25 %
Allongement à la rupture (EN ISO 8339)	~ 300%
Plage de température de service	-35°C à +100°C
Couleurs disponibles	Gris, Rouge, Ocre



# RÉSUMÉ TECHNIQUE

## CLASSEMENT DES SYSTÈMES

CARACTÉRISTIQUE PRINCIPALE	SYSTÈME	ÉPAISSEUR	CARACTÉRISTIQUE PRINCIPALE	SYSTÈME	ÉPAISSEUR
Lisse	Flowfresh SL Flowfresh MF	2 mm 4 - 6 mm	Polymérisation Rapide	Flowfresh SL Quick Flowfresh MF Quick	2 mm 4 mm
Trafic intense	Flowfresh HF Flowfresh RT Flowfresh HF LT	6 - 9 mm		Flowfresh HF Quick Flowfresh RT Quick	6 - 9 mm
Résistant au glissement	Flowfresh SR12 Flowfresh SR20 Flowfresh SR24	4 - 11 mm		Flowfresh SR12 Quick Flowfresh SR20 Quick Flowfresh SR24 Quick	4 - 11 mm
Anti-statique	Flowfresh ESD SL	2 - 3 mm			

## VITESSE DE POLYMÉRISATION <sup>(1)</sup>

### SYSTÈMES QUICK

5 HEURES

Flowfresh SL Quick	Flowfresh MF Quick	Flowfresh HF Quick	Flowfresh RT Quick	Flowfresh SR24 Quick	Flowfresh SR20 Quick	Flowfresh SR12 Quick
--------------------	--------------------	--------------------	--------------------	----------------------	----------------------	----------------------

### SYSTÈMES CLASSIQUES

16 HEURES

Flowfresh SL	Flowfresh MF	Flowfresh HF	Flowfresh RT	Flowfresh HF LT	Flowfresh SR24	Flowfresh SR20	Flowfresh SR12	Flowfresh ESD SL
--------------	--------------	--------------	--------------	-----------------	----------------	----------------	----------------	------------------





<sup>(1)</sup>Temps d'attente minimum avant que la couche d'usure ne soit praticable à une température ambiante de 20°C

## PERFORMANCE ANTI-GLISSEMENT

SYSTÈME	GRANULOMÉTRIE DU SAUPOUDRAGE	<sup>(2)</sup> CLASSIFICATION
Flowfresh SR24	0,4 - 0,8 mm	R12 - V4
Flowfresh SR20	0,9 - 1,2 mm	R13 - V6
Flowfresh SR12	1 - 2 mm	R13 - V10

<sup>(2)</sup>Résultat de la résistance au glissement selon DIN 51130

				
R9 6° - 10°	R10 10° - 19°	R11 19° - 27°	R12 27° - 35°	R13 >35°

			
V4 4 cm³ / dm²	V6 6 cm³ / dm²	V8 8 cm³ / dm²	V10 10 cm³ / dm²

## COMPORTEMENT D'ÉCOULEMENT (COUCHE D'USURE)

DU PLUS FACILE A APPLIQUER ←			→ AU PLUS DIFFICILE A APPLIQUER		
Flowfresh SL & SL Quick	Flowfresh MF & MF Quick	Flowfresh HD & HD Quick	Flowfresh RT & RT Quick	Flowfresh HF & HF Quick	Flowfresh Mortar & Mortar Quick

## COÛT PAR M²/MM (COUCHE D'USURE)

DU PLUS HAUT ←			→ AU PLUS BAS		
Flowfresh SL & SL Quick	Flowfresh MF & MF Quick	Flowfresh RT & RT Quick	Flowfresh HD & HD Quick	Flowfresh HF & HF Quick	Flowfresh Mortar & Mortar Quick



**Construction  
Products Group**  
Europe

CPG Europe est un groupe généraliste fabricant de produits de construction à haute performance permettant de répondre aux défis complexes de l'industrie de la construction d'aujourd'hui. Avec plus de 1 400 employés dans toute l'Europe, nous sommes engagés à façonner un monde dans lequel les bâtiments et les infrastructures économisent l'énergie, sont plus pérennes et dépassent les critères de durabilité.

### Des solutions produits de classe mondiale.

Les marques hébergées au sein de CPG Europe couvrent un large éventail de besoins, dans les différents secteurs de la construction, et associent à leurs offres produits respectives une multitude de services et d'assistance, qu'il est rare de trouver réunies chez un même fournisseur.



#### Calfeutrement, collage & isolation

Calfeutrement des fenêtres, construction de façades, isolation thermique par l'extérieur, vitrage isolant, verre extérieur collé



#### Protection feu passive

Revêtements intumescents, Joints coupe-feu



#### Revêtements de sols

Résines de sol sans joint, préparation de supports, sols de parking



#### Etanchéité

Eau potable & eaux usées, balcons, terrasses, fondations & cuvelages



#### Gros-œuvre & Façade

Blocs coffrant isolants, systèmes d'ITE et enduits de façade

### Nos principales marques européennes de produits de construction...





**Tremco CPG France SAS**

Valparc - OBERHAUSBERGEN  
12, rue du Parc - CS 73003  
67033 • STRASBOURG CEDEX 2 • FRANCE

T. +33 9 71 00 80 00  
F. +33 3 88 10 30 81  
info-fr@cpg-europe.com  
www.cpg-europe.com

