

Flowfresh SR20 (4–11 mm)

Ein nach HACCP International zertifiziertes 4-K Oberflächenschutzsystem auf Polyurethanbeton-Basis. Abgestreut, versiegelt und rutschhemmend.



Polygiene®:

Enthält ein antimikrobielles Additiv, das nachweislich das Wachstum der meisten Arten von schädlichen Bakterien hemmt.



Chemikalienbeständig:

Ausgezeichnete Beständigkeit gegen Zucker und die meisten Säuren (organische und anorganische).



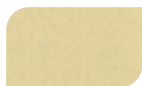
Rutschbeständig:

Positiv strukturiertes Profil zur Minimierung des Rutschrisikos in Nassbereichen.



Verschleißbeständig:

Ist beständig gegen Aufprall, Verkehr und chemische Einwirkungen.



Cremefarben



Rot



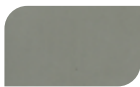
Dunkelblau



Dunkelgrün



Dunkelgrau



Mittelgrau

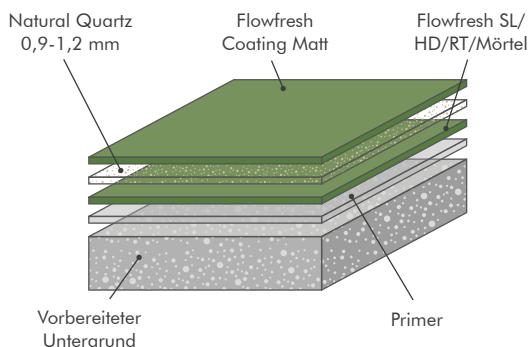


Senf



Ocker

Die verwendeten Farben können von den hier gezeigten Beispielen abweichen. Eine vollständige Farbtabelle und Muster können bei Ihrer örtlichen CPG-Niederlassung erfragt werden. Spezielle Unternehmensfarben und -designs können auf individuelle Bestellung angefertigt werden.



Technisches Profil*

BRANDKLASSE				
DIN EN 13501-1	B _{fl} -s1			
VERSCHLEISSBESTÄNDIGKEIT				
DIN EN 13892-4	AR0.5 (≤ 50 μm)			
HAFTFESTIGKEIT				
DIN EN 13892-8	B2.0 (≤ 2.0 MPa)			
SCHLAGBESTÄNDIGKEIT				
EN ISO 6272	IR20 (20 Nm)			
TEMPERATURBESTÄNDIGKEIT				
Bei 8 mm: Toleriert mittelschwere Verschüttungen bis zu 90°C oder anhaltende Hitze von -20°C bis 80°C. Bei 9-10 mm: Toleriert mittelschwere Verschüttungen bis zu 120°C oder anhaltende Hitze von -40°C bis 105°C.				
WASSERDURCHLÄSSIGKEIT				
Karsten-Test	Nil (impermeabel)			
DAMPFDURCHLÄSSIGKEIT				
ASTM E96:90	3g/m ² /24hrs (8 mm stark)			
RUTSCHFESTIGKEIT***				
BS 7976- 2 (typische Werte für 4-S Gummischleifer)	Trocken >40 geringes Schlupfpotential			
DIN 51130	R13 V6			
DRUCKFESTIGKEIT				
DIN EN 13892-2	>50 N/mm ²			
BIEGEFESTIGKEIT				
DIN EN 13892-2	20 N/mm ²			
ZUGFESTIGKEIT				
BS 6319- 7	7 N/mm ²			
AUSHÄRTUNGS- GESCHWINDIGKEIT**		10 °C	20 °C	30 °C
Leichtes Verkehrsaufkommen		36 Std.	24 Std.	12 Std.
Intensiver Verkehr		72 Std.	48 Std.	24 Std.
Vollständige chemische Aushärtung		10 Tage	7 Tage	5 Tage

*Diese Zahlen sind typische Eigenschaften, die in Labortests bei 20°C/50 % relativer Luftfeuchtigkeit erzielt wurden.

** Für Anwendungen, die außerhalb dieses Temperaturbereichs liegen, wenden Sie sich bitte an Ihre lokale technische Abteilung von Tremco CPG.

*** Die Rutschigkeit von Bodenbelägen kann sich aufgrund des Verlegeprozesses nach kurzer Nutzungsdauer durch unsachgemäße Wartung, langfristigen Verschleiß und/oder Oberflächenverunreinigungen (nass oder trocken) erheblich ändern. Es werden texturierte Systeme empfohlen, um die Anforderungen an den Rutschfestigkeitswert bei Nässe und/oder Oberflächenverunreinigungen (nass oder trocken) zu erfüllen - bitte kontaktieren Sie unsere technischen Berater für weitere Details und Spezifikationen.

Modell-Spezifikation

Produkt	Flowfresh SR20
Finish	Matt

Untergrundvorbehandlung, Mischen und Verarbeitung nach Herstellervorgabe.

In diesem System enthaltene Produkte

Primer (falls erforderlich)	Flowprime 0,25 kg/m ² oder, wenn ein DPM erforderlich ist: Hydraseal DPM bei 0,5 kg/m ² oder, wenn hohe Hitzebeständigkeit entscheidend ist: Flowfresh Primer 0,25 kg/m ² oder Scratchcoat (Flowcrete SL) 1,5 kg/m ²
Für 4 mm System	Belag: Flowfresh SL (2mm) 3,8 kg/m ² Abstreuerung: Quarzsand (1-2 mm) 3,5 kg/m ² Versiegelung: Flowfresh Coating Matt 0,8 kg/m ²
Für 7 mm System	Belag: Flowfresh HD (5mm) 10 kg/m ² Abstreuerung: Quarzsand (0,9-1,2 mm) 4 kg/m ² Versiegelung: Flowfresh Coating Matt 0,8 kg/m ²
Für 8 mm System	Belag: Flowfresh RT (6 mm) 12,6 kg/m ² Abstreuerung: Quarzsand (0,9-1,2 mm) 2,5 kg/m ² Versiegelung: Flowfresh Coating Matt 0,8 kg/m ² oder Belag: Flowfresh Mortar (6 mm) 13,14 kg/m ² Abstreuerung: Quarzsand (0,9-1,2 mm) 2 kg/m ² Versiegelung: Flowfresh Coating Matt 0,8 kg/m ²
Für 9-10 mm System	Belag: Flowfresh RT (8 mm) 17 kg/m ² Abstreuerung: Quarzsand (0,9-1,2 mm) 2,5 kg/m ² Versiegelung: Flowfresh Coating Matt 0,8 kg/m ²
Für 11 mm System	Belag: Flowfresh Mortar (9 mm) 19,71 kg/m ² Abstreuerung: Quarzsand (0,9-1,2 mm) 2 kg/m ² Versiegelung: Flowfresh Coating Matt 0,8 kg/m ²
Anmerkung: Flowfresh SL und HD müssen immer auf eine grundierte Oberfläche aufgetragen werden. Flowprime ist für die allgemeine Verwendung geeignet, aber Flowfresh Primer oder Scratchcoat sollte verwendet werden, wenn eine Exposition gegenüber Hitze (über 50 °C) oder heißen Flüssigkeiten (über 60 °C) vorliegt.	

Ausführliche Anwendungshinweise sind auf Anfrage erhältlich.

Anforderungen an den Untergrund

Flowfresh-Produkte sind nicht für die Anwendung auf polymermodifizierten selbstglättenden Estrichuntergründen geeignet. Die Druckfestigkeit des Beton- oder Estrichuntergrundes sollte mindestens 25 N/mm² betragen und frei von Schlämmen, Staub und anderen Verunreinigungen sein. Überprüfen Sie die Restfeuchte im Untergrund. Die Feuchtigkeit des Untergrunds darf 93 % RH gemäß BS8203 (5,5 % auf der Tramex-Skala) nicht überschreiten und muss frei von aufsteigender Feuchtigkeit und Grundwasserdruck sein, andernfalls muss Flowprime durch Hydraseal DPM (oberflächentrocken) ersetzt werden. Für Bereiche, in denen eine kontinuierliche Hitzebeständigkeit (über 50 °C) entscheidend ist,

verwenden Sie Flowfresh Primer oder Scratchcoat (Flowcrete SL). Flowfresh Primer oder Scratchcoat sind auch für Untergründe mit einer Restfeuchte von bis zu 97 % gemäß BS8203 (6,0% auf der Tramex-Skala) geeignet.

Montageservice

Die Verlegung muss von einem von CPG zugelassenen Fachverleger mit einem dokumentierten Qualitätssicherungsprogramm durchgeführt werden. Einzelheiten über unsere zugelassenen Fachverleger erhalten Sie bei unserem Kundendienstteam oder auf unserer Website www.flowcrete.eu.

Anmerkungen

Flowfresh SR 20 ist nicht vollkommen farbecht und kann seine Farbe im Laufe der Zeit ändern (zeigt einen Vergilbungseffekt). Die Farbveränderung hängt von den vorherrschenden UV-Einstrahlung und Temperaturen ab. Daher kann die Änderungsgeschwindigkeit nicht vorhergesagt werden. Dies ist bei sehr hellen Farben deutlicher zu erkennen, beeinträchtigt jedoch nicht die physikalischen oder chemischen Beständigkeitseigenschaften des Produkts. Wir haben uns bemüht, innerhalb unseres Standardsortiments Farben zu verwenden, die diese Veränderung möglichst gering halten. Intensiv gefärbte Produkte (z.B. Haarfärbemittel, medizinische Desinfektionsmittel usw.) und die Migration von Weichmachern (z.B. aus Gummireifen) können zu irreversiblen Verfärbungen in der Oberfläche führen. Bitte wenden Sie sich an unsere Anwendungstechnik für weiterführende Beratung.

Mikroben-/Pilzbeständigkeit

Das antimikrobielle Additiv Polygiene® im Fußbodensystem bietet einen Langzeitschutz gegen die meisten Bakterien und Pilze, die mit dem Boden in Kontakt kommen.

Antimikrobieller Wirkstoff	Silber-Biozid
Geprüfte	ISO 22196/JIS Z2801

Reinigung und Wartung

Reinigen Sie regelmäßig mit einer ein- oder doppelköpfigen Rotationsscheuersaugmaschine in Verbindung mit einem leicht alkalischen Reinigungsmittel.

Die Produkte von Flowcrete bieten eine Garantie gegen Material- und Herstellungsfehler und werden gemäß den Standardverkaufsbedingungen vertrieben, Kopien davon sind auf Anfrage erhältlich. Alle in dieser Mitteilung (oder anderen) von Flowcrete DE vorgeschlagenen Verfahren oder Montageanweisungen für das Verbundboden- oder Wandsystem (im Gegensatz zu individuellen Produkt-Leistungsspezifikationen) stellen nur potenzielle Optionen dar und stellen weder eine professionelle Beratung in dieser Hinsicht dar noch ersetzen sie diese. Flowcrete DE empfiehlt jedem Kunden, sich vor einer Entscheidung über Design, Montage oder sonstige Fragen von einem qualifizierten Experten beraten zu lassen.

System-Datenblatt für Bodensysteme verfasst für Flowcrete DE. Bitte konsultieren Sie Ihr lokales technisches Team für weiterführende Einzelheiten.

Alteco Technik GmbH

Raiffeisenstraße 16 • 27239 Twistringen • Germany

Tel: +49 (0) 4243 - 9295 0 • E-Mail: Germany@flowcrete.com

www.flowcrete.eu