

Flowfast BC (3-6 mm)

Et slitesterkt og hurtigherdende acrylbelegg med sklisikker overflate og dekorativ finish. Egnert for våt produksjon, næringsmiddel, storkjøkken og verksted med middels til tung belastning.



Rask installasjon

Meget rask herding, noe som forkorter nedetiden.



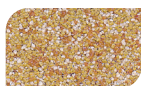
Sklisikkert

Imponerende sklisikker overflate i tørre og våte anlegg.

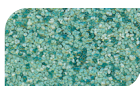


Meget god slitestyrke

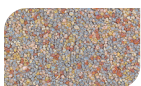
Motstår effektivt slitasje fra trafikk og tung belastning.



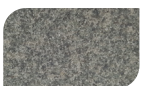
Yellow 7400



Green 7300



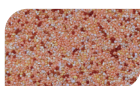
Grey 7120



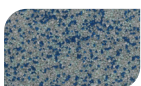
Grey 7100



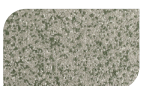
Grey 7600



Red 7500



Blue 7750



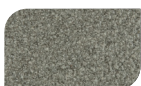
Grey 7770



Light Grey 701



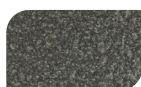
Biscuit 102



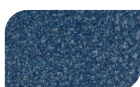
Mid Grey 702



Beige 101



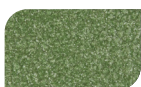
Dark Grey 703



Mid Blue 501



Black 901



Grass Green 601

De virkelige fargene kan avvike noe fra eksemplene vist over. Kontakt ditt lokale salgskontor for et komplett fargevalg eller gulvprøver.



13

EN 13813

EN1504-2

Teknisk informasjon*

BRANNGODKJENNING

EN 13501-1

C_{fi}-s1

TEMPERATURBESTANDIGHET

Tåler temperaturer opp til 70°C

SLITASJEMOTSTAND

EN 13892-4

AR0.5 (≤ 50 μm)

HEFTFASTHET

EN 13892-8

B2.0 (≥ 2.0 MPa)

INNTRYKNINGSMOTSTAND

EN ISO 6272-1

IR4 (4 Nm)

SKLISIKKERHET**

EN 13036-4
(Sand 0.3-0.7)

Tørr >40 lavt skli potensiale
Våt >40 lavt skli potensiale

HERDETID***

20°C

Gangtrafikk

1 timer

Full trafikk

2-3 timer

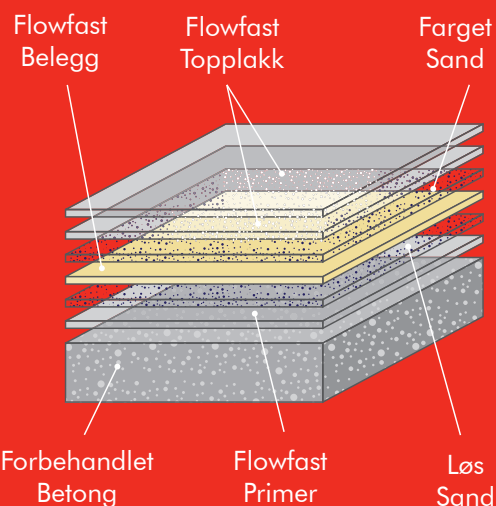
Fullstendig herdet

2-3 dager

*Disse tallene er typiske egenskaper oppnådd i laboratorietester ved 20°C og ved 50% relativ fuktighet.

**De sklisikre egenskapene til et gulvbelegg kan endres betydelig på grunn av mangler i installasjonsprosessen, på grunn av feil vedlikehold, langvarig slitasje og/eller overflateforurensning (våt eller tørr). Teksturerte systemer anbefales for å møte sklisikkerhet for våte eller tørre forhold. Kontakt vår tekniske avdeling for mer informasjon og spesifikasjoner.

***Herding ved temperaturer i området 0 °C til +30 °C kan oppnås ved å endre mengden herder som brukes. Kontakt teknisk avdeling for bruk under 0 °C.



Beskrivelse

System	Flowfast BC
Overflate	Satin
Tykkelse	3 - 6 mm

Påføres i henhold til produsentens bruksanvisning.

Produkter som inngår i systemet

Primer	Flowfast 101 Standard Primer eller Flowfast 107 Ceramic-Metal Primer eller Flowfast 108 Damp Primer @ 0.3 -0.5 kg/m ²
Løs Sand	Natural Quartz 0.3-0.7 mm: 0.3 kg/m ²
Belegg	Bland 1 del Flowfast 205 Standard Binder med 2 deler av SNL filler
Farget Sand	Coloured Quartz 0.3-0.7 mm @ 4kg/m ²
Topplakk	Flowfast 304 Standard Seal eller Flowfast 319 Flexible Seal @ 0.6 kg/m ² (påføres i to strøk) avhengig av ønsket profil og størrelsen på sanden.

De oppgitte mengdene belegg og sand er gjennomsnitt. Det nøyaktige forbruket avhenger av forholdene til underlaget. Disse mengdene refererer til påføring ved +20 °C.

Det skal bemerkes at mengden herder som skal tilsettes avhenger av påføringstemperaturen. For mer informasjon, se produktets tekniske datablad.

Krav til underlag

Underlaget må ha en trykkfasthet på minimum 25N/mm², og være fri for sementslam, støv og andre forurensinger. Maksimalt tillatt RF er 92% enligt BS8203. Flowfast 108 Damp Primer kan benyttes for underlag med opptil 97% RF.

Installasjon

Installasjonen skal utføres av autorisert Flowcrete-entreprenør og med dokumentert kvalitetssikring. Få mer informasjon om våre autoriserte entreprenører gjennom vår nettside eller kundeservice.

Rengjøring og vedlikehold

Rengjør regelmessig med en- eller tohodet roterende børste(r). Bruk et mildt alkalisk vaskemiddel.

Miljøhensyn

Det herdede systemet representerer ingen miljøfare for helse eller omgivelsene. Den lange levetiden og de fugefrie flatene reduserer behovet for reparasjoner, vedlikehold og vask. Miljø- og helse spørsmål under produksjon og installasjon kontrolleres av CPG ansatte og sertifiserte og erfarne entreprenører.

Viktig

Flowcetes produkter er garantert mot produksjons- og materialfeil, og selges i henhold til våre standard salgs- og leveringsvilkår. Kopi av vilkår sendes ut på forespørsel. Intet herdeplastsystem er helt UV-stabilt og kan endre farge over tid (gulningseffekt). Fargeendringen er forårsaket av UV-lys. Dette er mer merkbart i lyse farger, men det setter ikke produktets fysiske eller kjemiske motstandsegenskaper i fare.

Merk at dette systemdataarket kan inneholde utdatert informasjon. Kontakt oss med eventuelle tanker og spørsmål. Systemdatablad produsert for Tremco CPG Norway AS. Ta kontakt med det tekniske teamet i din region for spesifikke detaljer. [2021/10/29, 01 NO]