

## Flowshield LXP (1.5 mm)

Een zelf-egaliserende, oplosmiddelvrije, flexibele gekleurde gietvloer op basis van polyurethaan.



### Naadloos:

Zorgt voor een naadloze afwerking, met uitzondering van onderliggende vloerdilataties.



### Chemische weerstand:

Uitstekend bestand tegen reinigingsmiddelen, suikers en zuren.



### Gemakkelijk schoon te maken:

De naadloze installatie zorgt ervoor dat vuil en stof gemakkelijk kunnen worden verwijderd.



### Geringe geur:

Zonder oplosmiddelen en met een geringe geur tijdens de applicatie.



Beige 326



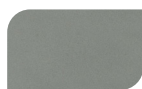
Donkergrijs 281



Bosgroen 754



Goosewing grijs 222



Middengrijs 280



Tegelrood 637

Kleuren kunnen afwijken van de getoonde voorbeelden. Neem voor een complete kleurenkaart en vloermonsters contact op met uw Flowcrete contactpersoon.



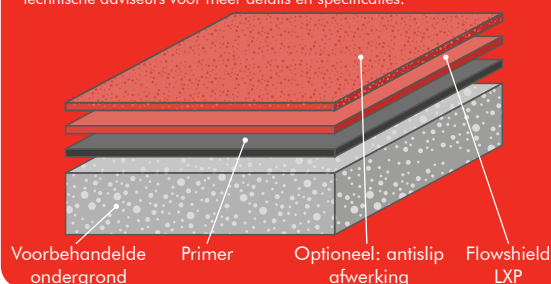
## Technische gegevens\*

BRANDKLASSE	
EN 13501-1	B <sub>fl</sub> -s1
STOOTVASTHEID	
EN ISO 6272	13 Nm
TEMPERATUURBESTENDIGHEID	
Bestand tegen aanhoudende temperaturen tot +60 °C	
SLUITWEERSTAND	
Taber Abrader, H22 wielen, 1000 cycli, 1 kg belasting	
EN ISO 5470-1	Gewichtsverlies <100 mg
HECHTSTERKTE	
EN 1542	2.0 N/mm <sup>2</sup>
REK BIJ BREUK	
BS 6319	60%
CAPILLAIRE ABSORPTIE & WATERDOORLAATBAARHEID	
EN 1062-3	0.001 kg/m <sup>2</sup> × h <sup>0.5</sup>
SCHEURSTERKTE	
BS 6319	11 MPa
SLIPWEERSTAND**	
(In overeenstemming met HSE en UKSRG richtlijnen)	
EN 13036-4 / BS 7976-2 (Gemiddelde waarden voor 4-S rubber)	Droog >40 laag slip potentieel
OPPERVLAKTEHARDHEID	
ASTM D2240	65 (Shore D)
TOXICITEIT	
Onschadelijk voor kwetsbare levensmiddelen (wanneer uitgehard)	
BS 8204-6 / FeRFA	
Type 5	

UITHARDINGSTIJD	+10 °C	+20 °C	+30 °C
Lichte belasting	36 uur	24 uur	12 uur
Volledige belasting	72 uur	48 uur	24 uur
Volledige chemische uitharding	12 dagen	7 dagen	7 dagen

\*De resultaten zijn behaald in laboratoriumtests bij +20°C en 50% relatieve luchtvochtigheid.

\*\*De gladheid van de vloer kan aanzienlijk veranderen ten gevolge van het installatieproces, na korte perioden van gebruik, ten gevolge van onjuist onderhoud, slijtage op langere termijn en/of vervuiling van het oppervlak (nat of droog). Gestructureerde systemen worden aanbevolen om te voldoen aan de eisen inzake slipweerstand voor natte omstandigheden en/of oppervlakteverontreinigingen (nat of droog) - neem contact op met onze technische adviseurs voor meer details en specificaties.



## Systemspecificaties

<b>Product</b>	Flowshield LXP
----------------	----------------

Preparatory work and application in accordance with manufacturer's instructions.

## Producten in dit systeem

<b>Primer</b>	Beton: Deckshield SF Primer @ 0.3 kg/m <sup>2</sup> (Poreuze ondergrond kan 2 lagen vereisen) Staal: Peran Primer W @ 0.25 kg/m <sup>2</sup> Hout: Deckshield SF Primer @ 0.3 kg/m <sup>2</sup> Asfalt: Deckshield SF Primer @ 0.3 kg/m <sup>2</sup> (Poreuze ondergrond kan 2 lagen vereisen)
<b>Gietvloer</b>	Flowshield LXP (dichtheid 1,5 kg/l) @ 2,3 kg/m <sup>2</sup> voor 1,5 mm

Voor antislip eindlagen, raadpleeg onze technische adviseurs.

Gedetailleerde verwerkingsinstructies zijn op aanvraag beschikbaar.

## Ondergrond vereisten

De ondergrond moet gezond en voldoende drukvast (minimaal 25 N/mm<sup>2</sup>) zijn, met een minimale hechtsterkte van 1,5 N/mm<sup>2</sup> en vrij zijn van cementhuid, stof en andere verontreinigingen. Maximale restvochtpercentage ondergrond < 4% (Tramex of CM methode) De ondergrond moet droog zijn tot 75 % RLV conform BS8203 en vrij zijn van optrekkend vocht en grondwaterdruk. Als er geen vochtwerend membraan aanwezig is kan Hydraseal DPM direct onder het Flowshield systeem worden aangebracht.

## Applicatie service

Applicatie dient te worden uitgevoerd door een erkende applicateur. Voor details over onze erkende applicateurs, neem contact op met uw CPG contactpersoon. Gedetailleerde

verwerkingsinstructies zijn op verzoek beschikbaar

## Reiniging & onderhoud

Regelmatig reinigen met een enkele of dubbelkoppige roterende schrobzuigmachine in combinatie met een mild alkalisch reinigingsmiddel.

## Aandacht voor het milieu

Het afgewerkte systeem wordt beoordeeld als ongevaarlijk voor de gezondheid en het milieu. De lange levensduur en het naadloze oppervlak verminderen de noodzaak aan reparaties en onderhoud. Milieu- en gezondheidskwesties worden gecontroleerd tijdens productie en applicatie van de producten door CPG personeel en gedegen opgeleide applicateurs.

## Belangrijk

Geen enkel harsstelsel is volledig kleurvast en kleurverandering is daarom mogelijk (een vergelingseffect). Kleurverandering is afhankelijk van het aanwezige uv-licht waardoor de snelheid van de verandering niet kan worden voorspeld. Dit is eerder zichtbaar bij zeer lichte kleuren maar doet geen afbreuk aan de fysieke of chemische weerstand van het product. Wij streven ernaar om kleuren te gebruiken die deze verandering tot een minimum beperken. Intensief gekleurde producten (bijvoorbeeld haarkleurmiddelen, medische ontsmettingsmiddelen etc.) en weekmakermigratie (bijvoorbeeld van rubberbanden) kunnen leiden tot een onomkeerbare verkleuring van het oppervlak. Gelieve contact op te nemen met onze technische adviseurs voor verder advies.

De producten van Tremco CPG Netherlands B.V. zijn gewaarborgd tegen materiaal- en fabricagefouten en worden verkocht onder de standaard verkoopvoorwaarden waarvan kopieën op verzoek kunnen worden verkregen. Alle voorgestelde praktijk en/of installatiespecificaties voor het samengestelde vloer- of wandsysteem (in tegenstelling tot individuele productprestatiespecificaties) die in deze mededeling (of een andere) van Tremco CPG Nederland B.V. worden vermeld, vormen slechts potentiële opties en vormen noch vervangen professioneel advies in dergelijk opzicht.

Dit systeemblad is geschreven voor Tremco CPG Netherlands B.V. Raadpleeg altijd het technische team in uw regio voor specifieke details.

**Tremco CPG Netherlands B.V.**

Vlietskade 1032, 4241 WC Arkel - Nederland

NL +31 (0)183 56 80 19 - BE +32 (0)36 64 63 84

NL [info-nl@cpg-europe.com](mailto:info-nl@cpg-europe.com) - BE [info-be@cpg-europe.com](mailto:info-be@cpg-europe.com)

[www.cpg-europe.com](http://www.cpg-europe.com) - [www.flowcrete.eu](http://www.flowcrete.eu)

[www.flowcrete.eu](http://www.flowcrete.eu)