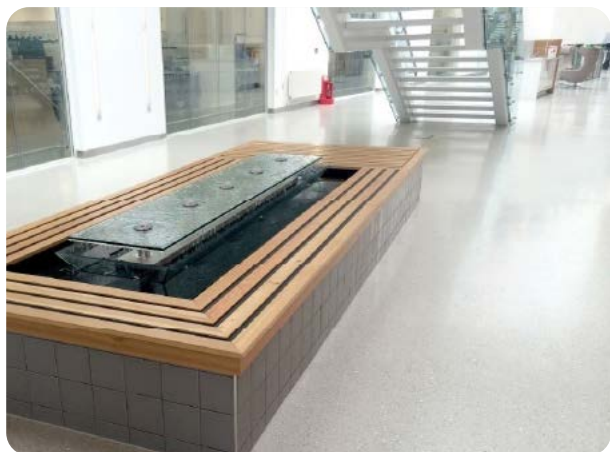


Ekskluzywna, trwała, bezspoinowa posadzka typu szlifowane terazzo, wykonywana z masy składającej się z barwionej żywicy epoksydowej oraz kruszywa marmurowego z dodatkiem gysu ze szkła bezbarwnego lub/i luster. Powierzchnia gładka i połyskująca.



Elegancka posadzka:

Błyszcząca powierzchnia uzyskana poprzez szlifowanie i polerowanie



Odporność na ścieranie:

Długoletnia trwałość (25 lat)



Szerokie możliwości projektowe:

Bogata kolorystyka, łatwość tworzenia wzorów, atrakcyjne wizualnie odbicia światła



Wysoka higiena:

Posadzka bezspoinowa, nienasiąkliwa, łatwa w utrzymaniu czystości i konserwacji



Przeciwoślizgowość:

Poziom antypoślizgowości odpowiedni dla obiektów użyteczności publicznej

Dane techniczne¹

KLASYFIKACJA OGNIOWA	
B _{fl} -s1	PN-EN 13501-1
PRZECIWOŚLIZGOWOŚĆ ²	
Sucha > 40	PN-EN 13036-4
ODPORNOŚĆ TERMICZNA	
Do +60°C	
PRZEPUSZCZALNOŚĆ WODY	
Zerowa – Test Karstena	
ODPORNOŚĆ NA ŚCIERANIE	
Klasa ARO,5	PN-EN 13892-4
WYTRZYMAŁOŚĆ NA ŚCISKANIE	
> 55 N/mm ²	PN-EN 13892-2
WYTRZYMAŁOŚĆ NA ZGINANIE	
> 20 N/mm ²	PN-EN 13892-2
WYTRZYMAŁOŚĆ NA ROZCIĄGANIE	
> 10 N/mm ²	BS 6319-7
ODPORNOŚĆ NA UDERZENIA	
IR4	PN-EN ISO 6272-1
WYTRZYMAŁOŚĆ NA ODRYWANIE	
Wyższa niż powierzchniowa wytrzymałość betonu klasy C20/25 na odrywanie (> 1,5 MPa)	

CZAS UTWARDZANIA	+10°C	+20°C	+30°C
Ruch pieszy	24 h	16 h	10 h
Ruch pojazdów	72 h	48 h	36 h
Pełne utwardzenie	12 dni	7 dni	7 dni

Przykładowa kolorystyka



Botticino



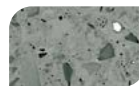
Sapphire



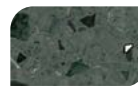
Nephrite



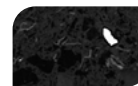
Sodalite



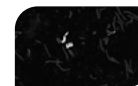
Pearl Grey



Bardiglio



Haematite



Black Diamond

Przedstawione kolory mogą odbiegać od rzeczywistych. W celu otrzymania próbek lub wzorników prosimy o kontakt z CPG Polska.

¹ Wyniki badań uzyskano w warunkach laboratoryjnych – wyniki uzyskane *in situ* mogą różnić się od podanych w tabeli.
² Właściwości antypoślizgowe posadzki uzależnione są od sposobu wykończenia, stopnia zużycia, metody czyszczenia i rodzaju zabrudzenia powierzchni.

Charakterystyka systemu

System	Mondéco Mirazzo
Wykończenie ⁵	połysk, satyna
Grubość	ok. 8 mm
Producent	CPG Europe
Dostawca	Tremco CPG Poland Sp. z o.o.
Telefon	+48 22 879 89 07

Wykonanie systemu

Przygotowanie i wykonanie systemu powinno być przeprowadzone przez Autoryzowanego Wykonawcę zgodnie z instrukcją producenta. Aby uzyskać szczegółowe informacje dotyczące sieci Autoryzowanych Wykonawców należy skontaktować się z CPG Polska lub wysłać zapytanie przez stronę internetową: www.flowcrete.com.pl.

Produkty wchodzące w skład systemu

Warstwa gruntująca ³ :	Peran STC / Protop 1000; Piasek kwarcowy 1,0÷1,8 mm
Warstwa zasadnicza ⁴ :	Mondéco Mirazzo
Warstwa zamykająca:	Mondéco Grout
Politura ⁵ :	Flowseal PU Gloss/Satin Evans Enhance

³ W przypadku stosowania innych żywic gruntujących należy skontaktować się z CPG Polska.

⁴ Materiał posadzkowy wykładany jest na grubość 10 mm, po czym szlifowany i polerowany aż do uzyskania 8 mm grubości, jednolitego przekroju kruszywa oraz żądanego stopnia połysku.

⁵ Możliwe jest wykonanie innego rodzaju wykończenia powierzchni w zależności od indywidualnych preferencji Użytkownika. W takim przypadku należy skontaktować się z CPG Polska.

Szczegółowa instrukcja wykonania dostępna na życzenie.

Wpływ na środowisko

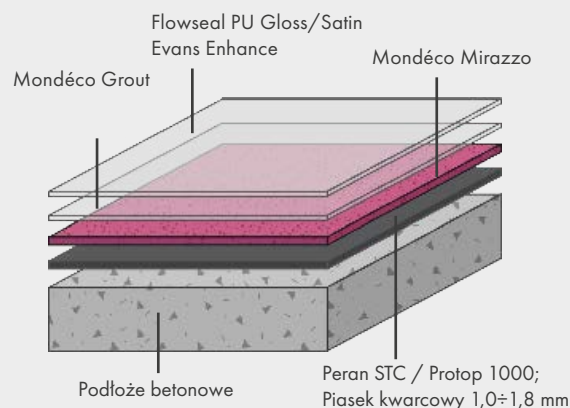
Produkt końcowy uważany jest za nieszkodliwy dla zdrowia i środowiska. Bezspoinowość, szczelność i doskonała przyczepność do podłoża powodują, że system spełnia wymagania higieniczne i ochrony środowiska. Posadzka jest łatwa do utrzymania w czystości i wymaga tylko w minimalnym zakresie stosowania chemicznych środków czystości.

Wymagania dla podłoża betonowego

Podkład betonowy powinien być klasy min. C20/25 o wytrzymałości na odrywanie powyżej 1,5 MPa (badanie pull-off). Powierzchnia musi być równa, czysta, pozbawiona mlecza cementowego i innych zanieczyszczeń utrudniających przyczepność powłoki. Wszelkie ubytki i uszkodzenia podłoża należy naprawić przed ułożeniem posadzki żywicznej. Podłoże betonowe musi być zabezpieczone przed skutkami naporu wód gruntowych. Wilgotność względna betonu nie może przekraczać 75% zgodnie z normą BS 8204 (5% wilgotności mierzonej metodą Tramex).

W przypadku wyższych wilgotności należy zastosować Hydraseal DPM jako warstwę gruntującą. Szczegółowe wymagania dla podłoża zostały zawarte w *Wymaganiach dla podłoża pod posadzki Flowcrete*.

Konstrukcja systemu



Czyszczenie i konserwacja

Posadzkę można zmiatać, odkurzać, zmywać na mokro lub sprzątać przy użyciu maszyny czyszczącej wyposażonej w miękkie tarcze szcietkowe w połączeniu ze średnio alkalicznym detergentem. Niedopuszczalne jest stosowanie środków zawierających rozpuszczalniki (aceton) i kwasy. Konserwację i odświeżanie połysku posadzki powinno wykonywać się w regularnych odstępach czasu za pomocą maszyny polerskiej i zalecanych środków impregnujących lub lakierniczych. Szczegółowa instrukcja czyszczenia i konserwacji dostępna na życzenie.

Zawarte w niniejszym dokumencie dane techniczne, zalecenia i instrukcje dotyczące użytkowania, składowania i eksploatacji produktu podane zostały w oparciu o posiadaną przez Tremco CPG Poland Sp. z o.o. (dalej „CPG Polska”) wiedzę, doświadczenie i odzwierciedlają najlepszy znany na dany moment sposób korzystania z opisywanego materiału. Biorąc pod uwagę występowanie czynników niezależnych od producenta, takich jak różnice w jakości poszczególnych podłoży, narzędzi i innych materiałów pomocniczych, zmienne warunki pogodowe czy rzetelność wykonania oraz dbałość o prawidłową eksploatację, niestosowanie się do zapisów zawartych w niniejszej Karcie Systemu oraz odpowiednich, pisemnych zaleceń, wydanych przez upoważnionych przedstawicieli CPG Polska, nie może stanowić podstawy do ponoszenia odpowiedzialności przez CPG Polska. Należy zawsze stosować się do aktualnie obowiązujących norm i zasad sztuki budowlanej, a także zasad bezpieczeństwa, higieny i ochrony zdrowia, zgodnie z informacjami zawartymi w odpowiednich kartach charakterystyki oraz na opakowaniach poszczególnych produktów. Niniejsza Karta Systemu zastępuje wszystkie wcześniejsze jej wersje. W celu uzyskania aktualnych Kart Systemów zalecane jest skontaktowanie się z przedstawicielem CPG Polska.

[18/05/21]

Tremco CPG Poland Sp. z o.o.
ul. Marywilska 34, 03-228 Warszawa, Polska
tel.: +48 22 879 8907
email: poland@cpg-europe.com

 **Construction
Products Group**
Europe

www.flowcrete.com.pl