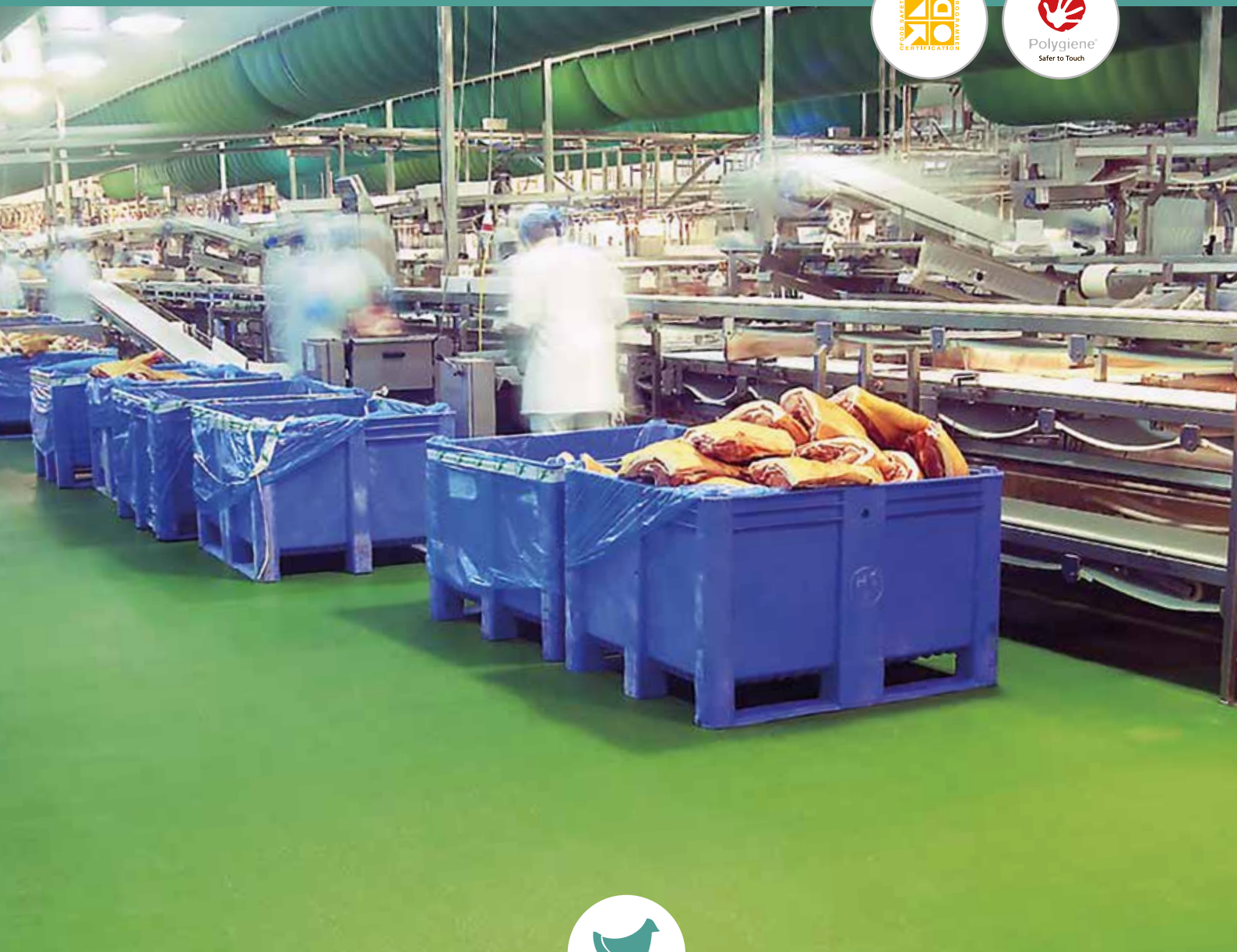


Flowcrete

for the world at your feet



► Una soluzione in unico strato a spessore di polimeri speciali e sistemi di rivestimento per pavimenti trattati con antimicrobici ...

STABILIMENTI DI LAVORAZIONE DI CARNE POLLAME E SALUMIFICI

www.flowcrete.co.it

Benvenuti in Flowcrete Italia

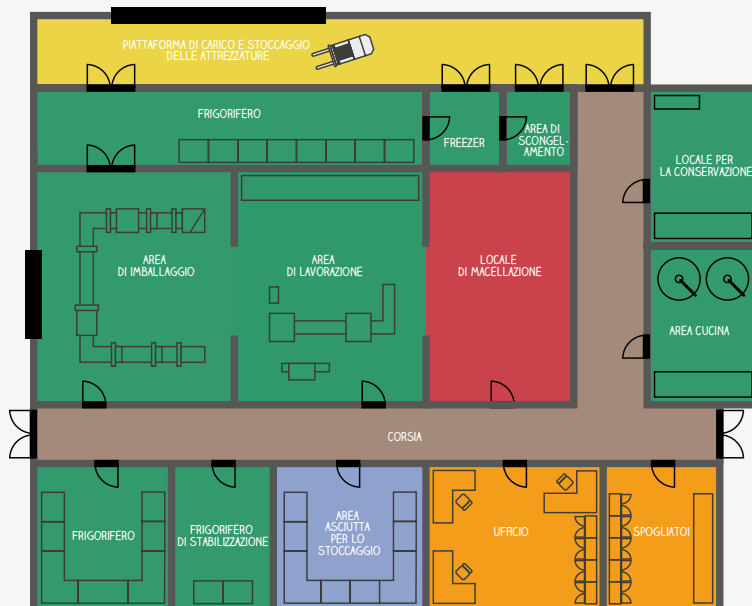
In Europa, e in particolare in Italia, gli stabilimenti per la lavorazione di carne pollame e salumifici sono obbligati per legge a implementare e conseguire sistemi di gestione per la sicurezza alimentare.

Il sistema di gestione della sicurezza alimentare HACCP (Hazard Analysis and Critical Control Point) è uno strumento preventivo di valutazione dei rischi utilizzato dall'industria alimentare per assicurare che vengano considerati tutti i possibili pericoli per la loro sicurezza e che vengano messi in atto controlli adeguati per eliminare o ridurre la contaminazione degli alimenti.

I requisiti di igiene per le superfici dei pavimenti devono essere applicati in conformità del regolamento (CE) n. 852/2004 sull'igiene dei prodotti alimentari. L'allegato II, capitolo II, paragrafo 1, lettera a) è il più pertinente e dovrebbe garantire che il cibo non sia contaminato da pericoli provenienti dal pavimento.

In particolare, gli stabilimenti per la lavorazione di carne pollame e salumifici sono sottoposti a metodi di pulizia aggressivi ed esposti a contaminanti tra cui sangue, grasso e olio. Pertanto, queste aree richiedono rivestimenti per pavimenti resistenti, con una maggiore protezione igienica e tramatura di elevato livello per evitare incidenti di caduta e scivolamento in caso di superfici bagnate. Flowcrete Italia offre un pacchetto completo di sistemi di rivestimento per pavimenti in resine speciali con trattamento antimicrobico, progettati per tutte le aree degli stabilimenti di lavorazione di carne pollame e salumifici.

Stabilimenti di lavorazione di carne pollame e salumifici



Flowfresh HF/HF LT/RT

Flowfresh SRQ

Flowcoat SF41/
Flowcoat CR

Flowfresh SR

Flowfresh MF

Flowfast Quartz & Classic for wet
areas (per aree umide)/Terroso

✓ Per l'adeguatezza applicativa di ciascun sistema, cercare il segno di spunta nella brochure.



Polygiene® efficacia antimicrobica

ISO 22196



Campila Bacta	✓
Salmonella Typhi	✓
MRSA	✓
Enterococcus Faecalis	✓
E-coli	✓
Staphylococcus Aureus	✓
Listeria	✓
Streptococcus Pyogenes	✓
C.difficile	✓
Pseudomonas Aeruginosa	✓
Proteus Vulgaris	✓

Flowfresh: La Prima Pavimentazione in Poliuretano Cemento Igienica Certificata da HACCP International

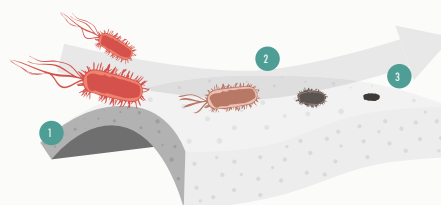


Il pavimento delle aziende carne, pollame e salumifici è soggetto a traffico costante, danni da impatto dovuto dalla movimentazione e la presenza di acqua e acidi che provoca la proliferazione di batteri (il ceppo più diffuso in questi ambienti di produzione e' la listeria).

I sistemi di pavimentazione in resina in poliuretano cemento garantiscono una superficie antimicrobica, confortevole ed ecologica, senza giunti, facilmente sanificabile, con riduzione del 99% della crescita batterica o muffe.

I materiali per pavimentazioni in poliuretano cemento Flowcrete certificati HACCP International e ISO 22196 offrono maggiore protezione, grazie all'aggiunta di Polygiene®, un agente antimicrobico agli ioni d'argento, pensato per la protezione dell'intero sistema dal rischio di degrado causato dallo sviluppo di agenti microbici.

Come agisce Polygiene®?



- 1 Gli ioni d'argento sono distribuiti su tutto il pavimento.
- 2 Gli ioni d'argento migrano verso la superficie.
- 3 Impedendo lo sviluppo di batteri grazie alla penetrazione nella membrana cellulare.

Flowfresh HF/HF LT (6-9mm)

Un massetto in poliuretano cemento, antiscivolo, privo di solventi e con Polygiene, un additivo antimicrobico. È caratterizzato da una gradevole finitura colorata a struttura fine con effetto antisdrucciolo e resistente ai lavaggi con lancia ad alta pressione a vapore.

✓ **PRODUZIONE ALIMENTARE, AREE DI PREPARAZIONE DEGLI ALIMENTI E STABILIMENTI CHIMICI.**

Colori standard



Crema



Ocr



Mostarda



Rosso



Verde scuro



Blu scuro



Grigio scuro



Grigio medio



RESISTENZA TERMICA:

Tollera versamenti intermittenti fino a 120°C o calore sostenuto da -40°C a 105°C (a 9mm di spessore).

COEFFICIENTE TERMICO DI ESPANSIONE:

ASTM C531	3.74×10^{-5} mm/mm°C
-----------	-------------------------------

RESISTENZA ALLO SLITTAMENTO:

BS 7976-2	Asciutto > 40 – Basso potenziale di slittamento
-----------	---



*Flowfresh RT è disponibile per un'applicazione facile & fluida, rastrello & cazzuola.

Per ricevere ulteriori informazioni, contattare il rappresentante locale Flowcrete. Una descrizione tecnica completa è disponibile su www.flowcrete.co.it



Flowfresh SR (5-6mm)

Sistema di pavimentazione in resina poliuretano cemento, a multistrato con top coat di finitura. Flowfresh SR presenta una finitura per pavimento colorata, antiscivolo, resistente ai continui lavaggi.

✓ **AREE DESTINATE ALLA MACELLAZIONE**

Colori standard



Crema



Ocra



Mostarda



Rosso



Verde scuro



Blu scuro



Grigio scuro



Grigio medio

RESISTENZA TERMICA:

Tollera versamenti intermittenti fino a 120°C o calore sostenuto da -40°C a 105°C (a 9mm di spessore).

RESISTENZA AL FUOCO:

EN 13501-1

B_{FL} - s1

RESISTENZA ALLO SLITTAMENTO:

BS 7976-2

Asciutto > 40 – Basso potenziale di slittamento



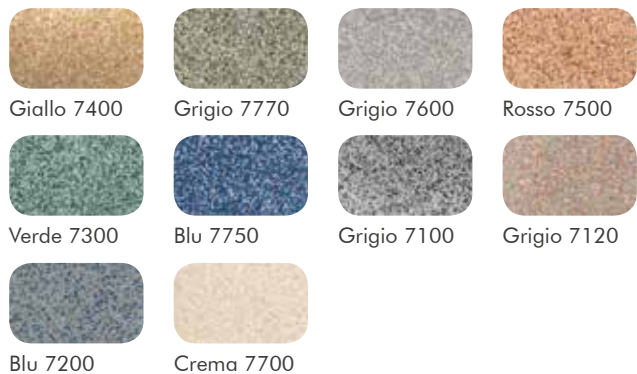
I materiali di Flowcrete Italia contengono il Polygiene®, additivo antimicrobico a base di ioni di argento progettato per un pavimento più igienico.

Flowfresh SRQ (5-6mm)

Sistema di massetto in resina poliuretano cemento per carichi pesanti, resistente agli agenti chimici e con trattamento antimicrobico. Gradevole finitura colorata al quarzo ceramizzato, con tramatura in rilievo.

CORSIE

Colori standard



RESISTENZA TERMICA:

Resistente a versamenti intermittenti fino a 60°C o calore sostenuto secco da -20°C a 50°C.

RESISTENZA ALLO SLITTAMENTO:

BS 7976-2	Asciutto > 40 – Basso potenziale di slittamento
-----------	---

RESISTENZA ALL'USURA:

EN 13892-5	Quantità di abrasione < 1cm³
------------	------------------------------

Scheda colori può essere diversa dagli esempi riportati. Per un profilo tecnico completo, tabella di colore ed i campioni, contattare l'ufficio Flowcrete locale.



I materiali Flowcrete Italia offrono finiture lisce e senza fughe che facilitano la pulizia e impediscono che lo sporco si accumuli, rispettando così i requisiti HACCP.

Flowfresh MF (4-6mm)

Finitura per pavimento in resina poliuretano cemento per carichi pesanti, resistente agli agenti chimici e con trattamento antimicrobico. Gradevole finitura opaca colorata e liscia. Ideale per le aree di lavorazione asciutte, come ad esempio le zone di imballaggio degli alimenti.

AREE ASCIUTTE PER LO STOCCAGGIO

Colori standard



Crema



Ocra



Mostarda



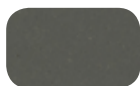
Rosso



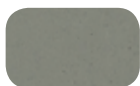
Verde scuro



Blu scuro



Grigio scuro



Grigio medio



RESISTENZA TERMICA:

Tollera versamenti intermittenti fino a 70°C o calore sostenuto da -20°C a 60°C.

RESISTENZA AL FUOCO:

EN 13501-1

B_{FL} - s1

RESISTENZA ALLO SLITTAMENTO:

BS 7976-2

Asciutto > 40 – Basso potenziale di slittamento

Scheda colori può essere diversa dagli esempi riportati. Per un profilo tecnico completo, tabella di colore ed i campioni, contattare l'ufficio Flowcrete locale.

Flowcoat SF41 (0.35mm)

Rivestimento in resina epossidica, resistente agli agenti chimici, privo di solventi e ad alte prestazioni. È possibile ottenere diversi livelli di resistenza antiscivolo aggiungendo quarzi di opportuna granulometria. Utilizzato in aree che richiedono un'alta resistenza all'attacco chimico. Flowcoat SF41 è disponibile nella versione anti-acido Flowcoat CR.

✓ PIATTAFORME DI CARICO E STOCCAGGIO DELLE ATTREZZATURE LOCALE

Colori standard



Beige



Grigio chiaro



Grigio scuro



Rosso mattone



Grigio medio



Viola traffico



Grigio medio



Verde foresta



RESISTENZA AGLI URTI:

EN ISO 6272	10 Nm
-------------	-------

RESISTENZA ALLO SLITTAMENTO:

BS 7976-2	Asciutto > 40 – Basso potenziale di slittamento
-----------	---

RESISTENZA ALL'USURA:

EN 13892-5	Quantità di abrasione < 1cm ³
------------	--



*Per una maggiore resistenza agli agenti chimici, è disponibile Flowcoat CR. Per ricevere ulteriori informazioni, contattare il rappresentante locale Flowcrete. Una descrizione tecnica completa è disponibile su www.flowcrete.co.it



Flowfast Quartz & Classic (per aree umide) (4mm)

Sistemi per pavimentazioni in mma, resistente all'usura, decorative e/o a rapido indurimento, a garanzia di una finitura opaca decorative. composto da quarzi ceramizzati incapsulati da resina trasparente a rapido indurimento.

✓ UFFICI, SERVIZI IGIENICI E SPOGLIATOI

Colori standard



Rosso



Grigio



Verde



Crema



Blu



Giallo

RESISTENZA AGLI URTI:

EN ISO 6272	10 Nm
-------------	-------

RESISTENZA ALLO SLITTAMENTO:

BS 7976-2	Asciutto > 40 – Basso potenziale di slittamento
-----------	---

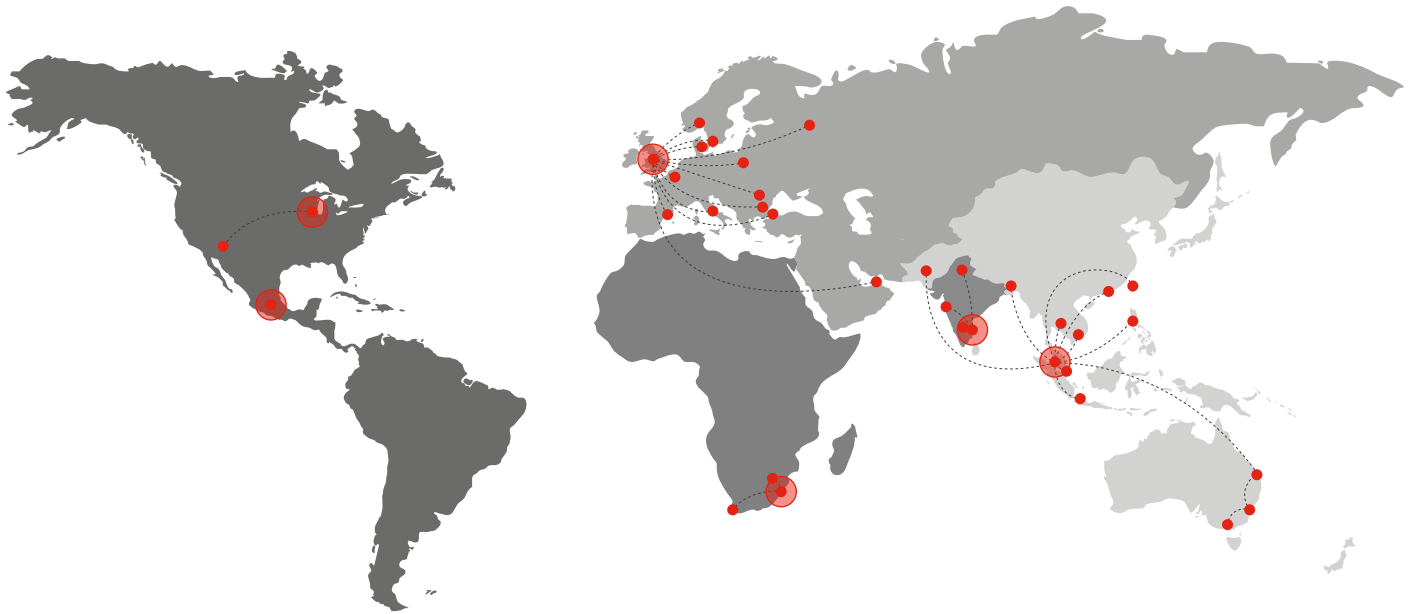
RESISTENZA AL FUOCO:

EN 13501-1	B _{FL} - s1
------------	----------------------



*Flowfast Terrosso è disponibile anche con scagliette colorate e speciali miscele di colore. Per ricevere ulteriori informazioni, contattare il rappresentante locale Flowcrete. Una descrizione tecnica completa è disponibile su www.flowcrete.co.it

Scheda colori può essere diversa dagli esempi riportati. Per un profilo tecnico completo, tabella di colore ed i campioni, contattare l'ufficio Flowcrete locale.



Flowcrete

World leader in seamless resin flooring solutions and other specialist coatings.

Africa

South Africa +27 31 701 0017 southafrica@flowcrete.com

Asia Pacific (APAC)

Australia	+61 7 3205 7115	australia@flowcrete.com
Bangladesh	+88 02 985 7222	bangladesh@flowcrete.com
Hong Kong	+852 2795 0478	hongkong@flowcrete.com
Indonesia	+62 21 252 3201	indonesia@flowcrete.com
Malaysia	+60 3 6277 9575	asia@flowcrete.com
Pakistan	+60 3 6277 9575	pakistan@flowcrete.com
Philippines	+63 2 834 6506	philippines@flowcrete.com
Singapore	+60 3 6277 9575	singapore@flowcrete.com
Taiwan	+60 3 6277 9575	taiwan@flowcrete.com
Thailand	+66 2539 3424	thailand@flowcrete.com
Vietnam	+84 28 6287 0846	vietnam@flowcrete.com

Europe & Middle East (EME)

Bulgaria	+359 898 61 58 31	bulgaria@flowcrete.com
Denmark	+46 435 40 01 10	denmark@flowcrete.com
France	+33 1 60 61 74 42	france@flowcrete.com
Italy	+39 339 4853258	italy@flowcrete.com
Norway	+47 6486 0830	norway@flowcrete.com
Poland	+48 22 879 8907	poland@flowcrete.com
Romania	+40 766 596 991	romania@flowcrete.com
Russia	+7 916 931 3513	russia@flowcrete.com
Spain	+34 937 07 0872	spain@flowcrete.com
Sweden	+46 435 40 01 10	sweden@flowcrete.com
Turkey	+90 212 2946570	turkey@flowcrete.com
UAE	+971 4 886 4728	uae@flowcrete.com
UK	+44 (0) 1270 753 000	uk@flowcrete.com

India

India +91 44 40176600 india@flowcrete.com

North America

Mexico	+55 44 40 94 00	mexico@flowcrete.com
USA	+1 513-943-4225	americas@flowcrete.com