

# Flowcrete

for the world at your feet



## FLOWFRESH

- ▶ International nach HACCP zertifiziertes, antimikrobielles, Polyurethanbeton Oberflächenschutzsystem.

# Eigenschaften des Flowfresh Sortiments



Flowfresh ist eine neue Generation antimikrobieller Bodensysteme. Durch die Verwendung von Polygiene<sup>®</sup>, die proaktiv das Wachstum von Bakterien auf Flowfresh-Oberflächen stört, werden bei Bodenkontakt bis zu 99,9 % der Bakterien abgetötet und ihr weiteres Wachstum gehemmt. Wirkt auch gegen Schimmel.

Flowfresh ist international HACCP- und ISO 22196-zertifiziert. Es bietet in allen Bereichen der Lebensmittelverarbeitung optimalen Schutz. Durch die gleichmäßige Verteilung der Silber-Ionen über die gesamte Schichtstärke der Flowfresh Bodenbeschichtung bleibt der antimikrobielle Effekt – anders als bei herkömmlichen Oberflächenbehandlungen – während der gesamten Lebensdauer des Fußbodens aktiv, auch bei Beschädigung und Abnutzung.



## Anwendungsbereiche



Lebensmittel- und Getränkeproduktion



Fleisch- und Fischverarbeitung



Bäckereien



Nahrungsmittelzubereitung



Gesundheitswesen



Pharmaindustrie

## Beständigkeitsliste

BAKTERIELLE RESISTENZ			CHEMIKALIENBESTÄNDIGKEIT*				
SARS-CoV	✓	Salmonella Typhi	✓	Salzsäure	✓	Methanol	✓
MRSA	✓	Enterococcus Faecalis	✓	Schwefelsäure	✓	Zuckersirup	✓
E-coli	✓	Staphylococcus Aureus	✓	Zitronensäure	✓	Natronlauge	✓
Listeria	✓	Streptococcus Pyogenes	✓	Essigsäure	✓	Benzin	✓
C.difficile	✓	Pseudomonas Aeruginosa	✓	Milchsäure	✓	Ölbestandteile	✓
Proteus Vulgaris	✓	Campila Bacta	✓	Phosphorsäure	✓	Reinigungsmittel	✓

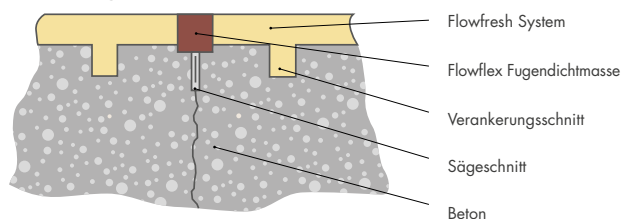
\*Auf Anfrage ist eine Liste zur Chemikalienbeständigkeit erhältlich.

# Ergänzende Produkte

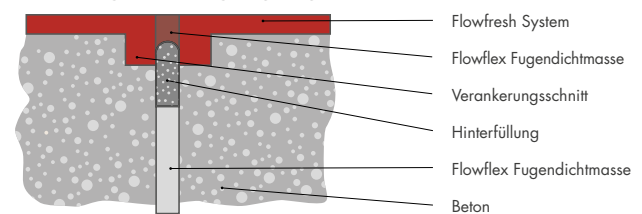
	<b>BESCHREIBUNG</b>	<b>VERWENDUNG</b>
<b>Isopol SBR</b>	Zusatz und Bindemittel aus Styren-Butadien (SBR)-Polymer-Latex für Estriche.	Zur Herstellung von polymervergüteten hoch belastbaren Estrichen.
<b>Flowfresh Primer</b>	3-Komponenten-Polyurethan-Kratzspachtelung/Grundierung für Beton- und zementgebundene Untergründe. Flowfresh Grundierung haftet auf oberflächentrockenen Untergründen, die eine Haushaltsfeuchtigkeit von ca. 4 % aufweisen.	Grundierung für Flowfresh Bodensysteme auf Beton und Estrich.
<b>Peran TCW</b>	Thixotroper 2-Komponenten-Epoxiddeckanstrich, der eine harte, dichte und abweisende Oberfläche mit guter Chemikalienbeständigkeit erzeugt.	Thixotrope Versiegelung für Sockelleisten und Kehlen.
<b>Hydraseal DPM</b>	Lösungsmittelfreie 2-Komponenten-Epoxidgrundierung für feuchte zementgebundene Untergründe, die eine Feuchtigkeit von bis zu ca. ≤6 % aufweisen.	Spezialgrundierung für sehr feuchte Untergründe (ohne sichtbare Oberflächenfeuchtigkeit).
<b>Flowfresh HF Cove</b>	Lösungsmittelfreier 4-Komponenten-Polyurethan-Hohlkehlenmörtel für das Flowfresh Produktangebot, der den antimikrobiellen Zusatz Polygiene® enthält.	Basis-/Formmasse, um Kehlen für die Flowfresh SL-, MF-, RT- und HF-Systeme auszubilden.
<b>Flowfresh Grout</b>	Pigmentierter 3-Komponenten-Polyurethan-Feinspachtel. Flowfresh Grout ist geeignet für oberflächentrockene Untergründe mit einer relativen Feuchtigkeit von bis zu ca. 6 %.	Flowfresh Grout wird nach dem Schleifvorgang auf Mondéco TZ aufgetragen.
<b>Flowseal PU Satin</b>	Wasserbasierte, aliphatische, transparente 2-Komponentenversiegelung mit seidener Oberfläche.	UV-stabile, abriebfeste Versiegelung.
<b>Flowseal PU Matt Ultra</b>	2-Komponenten-Polyurethan Bodenversiegelung matt.	UV-stabile, abriebfeste Versiegelung.
<b>Flowflex</b>	Elastischer 1K-Hybrid-Dichtstoff mit hoher mechanischer Festigkeit.	Elastische Fugenabdichtung in Bodenflächen.

## Fugendetails

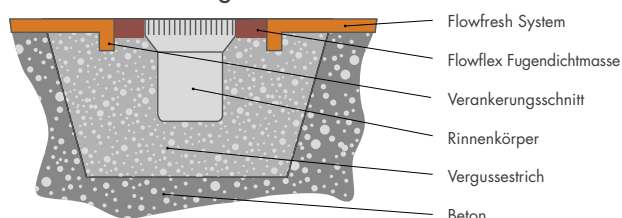
Scheinfuge



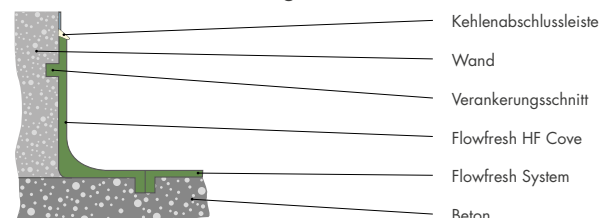
(Dehnungs-) Bewegungsfuge



Bodenentwässerung



Boden-Wand-Anbindung





# Flowfresh SL / MF (2, 4-6 mm)

Matter Polyurethanbetonbelag für trockene Bereiche mit mittelschwerer mechanischer Beanspruchung.

Dieses selbstverlaufende System liefert eine nahtlose, fugenfreie Optik und ist ideal für die Bereiche Trockenverarbeitung, Verpackung und Lager.



### Chemische Beständigkeit:

Sehr hohe Säurebeständigkeit, wird speziell in der Produktion eingesetzt.



### Abriebfest:

Schlag-, verkehrs- und chemikalienbeständig.



### Hygienisch:

Enthält Polygiene® – einen antimikrobiellen Zusatz, der bis zu 99,9 % der Bakterien abtötet.



### Einfach zu reinigen:

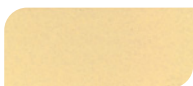
Minimale Fugen erleichtern die Sterilisierung dieses Fußbodens.



### Geruchsarm:

Keine Beeinträchtigung der Luftqualität während und nach der Verlegung.

## Farben



Cremefarben



Ockerfarben



Rot



Senffarben



Mittelgrau



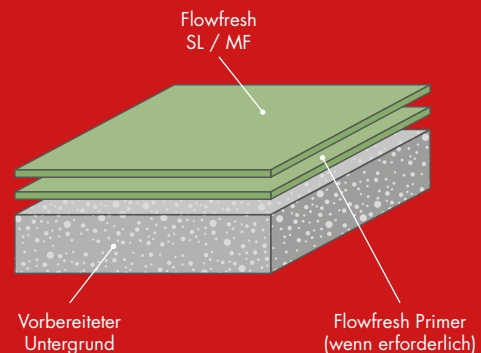
Dunkelgrün

Die tatsächlichen Farben unterscheiden sich möglicherweise von den abgebildeten Beispielen. Eine vollständige Farbtabelle sowie Muster erhalten Sie von Ihrer lokalen Flowcrete Vertretung.

## Technische Daten

TEMPERATURBESTÄNDIGKEIT	
<b>SL</b> (2 mm)	<b>MF</b> (4-6 mm)
-10° C bis 50° C (Anhaltende trockene Hitze) Bis 60° C (Periodische Belastung)	-20° C bis 60° C (Anhaltende trockene Hitze) Bis 80° C (Periodische Belastung)
WASSERDURCHLÄSSIGKEIT	
Karsten Test	Nil (Impermeable)
BRANDKLASSE	
BS 476-7	Oberflächenausbreitung der Flamme: Klasse 2 (Richtwert)
RUTSCHFESTIGKEIT	
DIN 51130	R10
DRUCKFESTIGKEIT	
<b>SL</b>	<b>MF</b>
BS 6319 - >50 N/mm <sup>2</sup>	BS 6319 - 55.9 N/mm <sup>2</sup>
BIEGEFESTIGKEIT	
<b>SL</b>	<b>MF</b>
BS 6319 - 20 N/mm <sup>2</sup>	BS6319 - 20.3 N/mm <sup>2</sup>
ZUGFESTIGKEIT	
<b>SL</b>	<b>MF</b>
BS 6319 - 12 N/mm <sup>2</sup>	BS6319 - 7.7 N/mm <sup>2</sup>
HAFTFESTIGKEIT	
EN 13892-8	B2.8*

AUSHÄRTEZEITEN	10° C	20° C	30° C
Leichte mechanische Belastung	36 h	24 h	12 h
Starke mechanische Belastung	72 h	48 h	24 h
Vollständige chemische Aushärtung	10 Tage	7 Tage	5 Tage



\*Voraussetzung: die Druckfestigkeit des Betons ist größer als 25N/mm<sup>2</sup>.



## Anwendungsbereiche

Leichter bis mittelschwerer Verkehr 2mm	✓
Mittelschwerer bis schwerer Verkehr 4-6mm	✓
Industrielle Küchen/ halbtrockene Bereiche	✓
Verpackungsbereiche	✓
Laderampen	✓
Labore/ Qualitätskontrolle	✓
Pharmaunternehmen	✓
Kühl- und Tiefkühlräume	





## Anwendungsbereiche

Trockenbereiche (Schwerlastbereiche)	✓
Nassbereiche (Schwerlastbereiche)	✓
Industrielle Küchen/Spülküchen	✓
Verpackungsbereiche	
Chemikalien-/Lösungsmittellager	✓
Laderampen	✓
Labore/Qualitätskontrolle	
Pharmaunternehmen	
Kühl- und Tiefkühlräume	✓





# Flowfresh HF & RT (6-9 mm)

Rutschfester Polyurethanbeton für trockene/nasse Bereiche mit hoher mechanischer Belastung.

Flowfresh HF ist ein matter, fugenreduzierter, 6-9 mm dicker Oberflächenschutzbelag auf Polyurethanbetonbasis.



### Temperaturbeständigkeit:

Beständig bis zu 120° C.



### Rutschfest:

Hervorragende Rutschhemmungseigenschaften bei trockenen und nassen Bedingungen.



### Hygienisch:

Enthält Polygiene® – einen antimikrobiellen Zusatz, der das Wachstum von Bakterien hemmt.



### Chemische Beständigkeit:

Beständig gegen die meisten Säuren, die bei Fertigungsprozessen eingesetzt werden.



### Abriebfest:

Schlag-, verkehrs- und chemikalienbeständig.

## Farben



Cremefarben



Ockerfarben



Rot



Senffarben



Mittelgrau



Dunkelgrün



Dunkelgrau



Enzianblau

Die tatsächlichen Farben unterscheiden sich möglicherweise von den abgebildeten Beispielen. Eine vollständige Farbtabelle sowie Muster erhalten Sie von Ihrer lokalen Flowcrete Vertretung.

## Technische Daten

### TEMPERATURBESTÄNDIGKEIT

HF (9 mm)	RT (9 mm)
-40° C bis 105° C (Anhaltende trockene Hitze) Bis 120° C (Periodische Belastung)	-40° C bis 105° C (Anhaltende trockene Hitze) Bis 120° C (Periodische Belastung)

### WASSERDURCHLÄSSIGKEIT

Karsten Test	Nil (Impermeable)
--------------	-------------------

### BRANDKLASSE

EN 13501-1	B <sub>fl</sub> - s1
------------	----------------------

### RUTSCHFESTIGKEIT

DIN 51130	R10-R11
-----------	---------

### DRUCKFESTIGKEIT

BS 6319	>50 N/mm <sup>2</sup>
---------	-----------------------

### BIEGEFESTIGKEIT

BS 6319	20 N/mm <sup>2</sup>
---------	----------------------

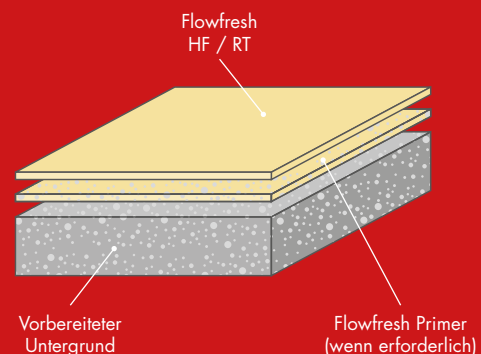
### ZUGFESTIGKEIT

BS 6319	10 N/mm <sup>2</sup>
---------	----------------------

### HAFTFESTIGKEIT

EN 13892-8	B2.8*
------------	-------

AUSHÄRTEZEITEN	10° C	20° C	30° C
Leichte mechanische Belastung	36 h	24 h	12 h
Starke mechanische Belastung	72 h	48 h	24 h
Vollständige chemische Aushärtung	10 Tage	7 Tage	5 Tage



\*Voraussetzung: die Druckfestigkeit des Betons ist größer als 25N/mm<sup>2</sup>.

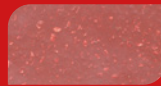
## Farben



Cremefarben



Ockerfarben



Rot



Senffarben



Mittelgrau



Dunkelgrün

Die tatsächlichen Farben unterscheiden sich möglicherweise von den abgebildeten Beispielen. Eine vollständige Farbtabelle sowie Muster erhalten Sie von Ihrer lokalen Flowcrete Vertretung.



## Technische Daten

### TEMPERATURBESTÄNDIGKEIT (6 mm)

Dauerbelastung: bis 70° C  
Kurzfristig bis 90° C

### WASSERDURCHLÄSSIGKEIT

Karsten Test Nil (Impermeable)

### RUTSCHFESTIGKEIT

DIN 51130 R11-R13

### DRUCKFESTIGKEIT

BS 6319 >50 N/mm<sup>2</sup>

### BIEGEFESTIGKEIT

BS 6319 20 N/mm<sup>2</sup>

### ZUGFESTIGKEIT

BS 6319 10 N/mm<sup>2</sup>

### HAFTFESTIGKEIT

EN 13892-8 B2.8

## Flowfresh SR (5-6 mm)

Flowfresh SR ist ein hoch beanspruchbarer Polyurethanbeton mit rutschemmender Oberfläche.

Flowfresh wird in Nass- und Trockenzonen vorwiegend in der Lebensmittelindustrie eingesetzt.



Rutschfest für Sicherheit am Boden



Hygienischer antimikrobieller Zusatz



Temperaturbeständig bis 90° C



Beständig gegen Öl, Zucker und Chemikalien



# Flowfresh SRQ (5-6 mm)

Dekorativer, rutschfester  
Polyurethanbeton mit  
Colorquarzeinstreuung.

Für Bereiche mit hohem Fußgängeraufkommen  
und mittlerer mechanischer Belastung.



### Dekorativ:

Bietet eine attraktive Optik zur  
Verschönerung der Arbeitsumgebung.



### Hygienisch:

Enthält Polygiene® – einen  
antimikrobiellen Zusatz, der das  
Wachstum von Bakterien hemmt.



### Einfach zu reinigen:

Der fugenlose Belag ist hygienisch  
und wartungsarm.



### Chemische Beständigkeit:

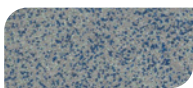
Beständig gegenüber so gut wie  
allen Säuren und Laugen, die bei  
Fertigungsprozessen eingesetzt werden.



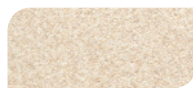
### Rutschfest:

Hervorragende Rutschhemmungs-  
eigenschaften bei trockenen und  
nassen Bedingungen.

## Farben



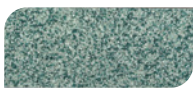
Blau - 7200



Cremefarben - 7700



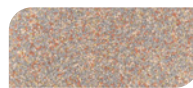
Gelb - 7400



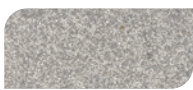
Grün - 7300



Grau - 7100



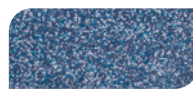
Grau - 7120



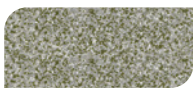
Grau - 7600



Rot - 7500



Blau - 7750



Grau - 7770

Die tatsächlichen Farben unterscheiden sich möglicherweise von den abgebildeten Beispielen.  
Eine vollständige Farbtabelle sowie Muster erhalten Sie von Ihrer lokalen Flowcrete Vertretung.

## Technische Daten

### TEMPERATURBESTÄNDIGKEIT

Bis 60° C (Anhaltende trockene Hitze)  
Bis 80° C (Periodische Belastung)

### BRANDKLASSE

EN 13501-1 B<sub>fl</sub>-s1

### WASSERDURCHLÄSSIGKEIT

Karsten Test Nil (Impermeable)

### DAMPFDURCHLÄSSIGKEIT

ASTM E96:90 3 g/m<sup>2</sup>/24 h (bei 9mm)

### RUTSCHFESTIGKEIT

DIN 51130 R11-R12

### DRUCKFESTIGKEIT

BS 6319 >50 N/mm<sup>2</sup>

### BIEGEFESTIGKEIT

BS 6319 20 N/mm<sup>2</sup>

### ZUGFESTIGKEIT

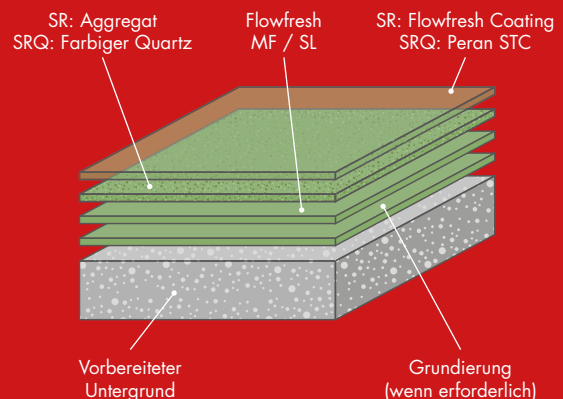
BS 6319 10 N/mm<sup>2</sup>

### HAFTFESTIGKEIT

EN 13892-8 B2.8\*

### AUSHÄRTEZEITEN

	10° C	20° C	30° C
Leichte mechanische Belastung	36 h	24 h	12 h
Starke mechanische Belastung	72 h	48 h	24 h
Vollständige chemische Aushärtung	10 Tage	7 Tage	5 Tage



\*Voraussetzung: die Druckfestigkeit des Betons ist größer als 25N/mm<sup>2</sup>.

## Anwendungsbereiche

Trockenbereiche (Schwerlastbereiche)	
Nassbereiche (Schwerlastbereiche)	
Elektro- und PC Produktion	✓
Leitstände	✓
Pulver und Staub gefährdete Bereiche	✓
Sprengstoffproduktion	✓
Labore/ Qualitätskontrolle	✓
Pharmaunternehmen	✓
Kühl- und Tiefkühlräume	





# Flowfresh ESD MF (4 mm)

Antistatisches, chemisch beständiges Oberflächenschutzsystem auf Polyurethanbetonbasis mit glatter, matter Oberfläche.



## Antistatik:

Erfüllt die EN IEC 61340



## Hygienisch:

Durch die Beimengung von Polygiene® verhindert der Bodenbelag das Wachstum und die Vermehrung von Bakterien und Schimmel.



## Chemische Beständigkeit:

Hohe chemische Beständigkeit gegenüber Zucker und den meisten Säuren (organische und anorganische).



## Geruchsarm:

Keine Geruchs oder Geschmacksübertragung während der Verarbeitung.



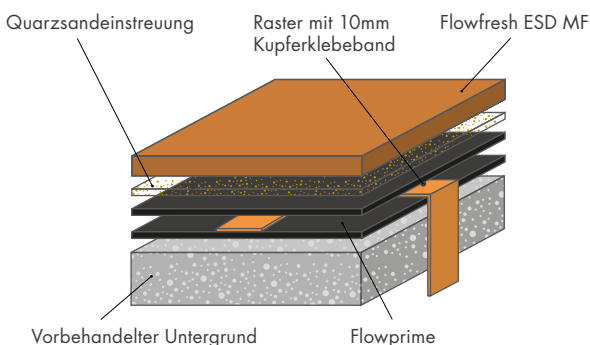
## Mechanische Beständigkeit:

Geeignet für schwere Verkehrsbelastung.

## Farben



Die abgebildeten Farben unterscheiden sich, drucktechnisch bedingt von einem applizierten Belag. Kontaktieren Sie Ihren für Sie zuständigen Außendienstmitarbeiter für Original-Muster und einer vollständigen Farbkarte.



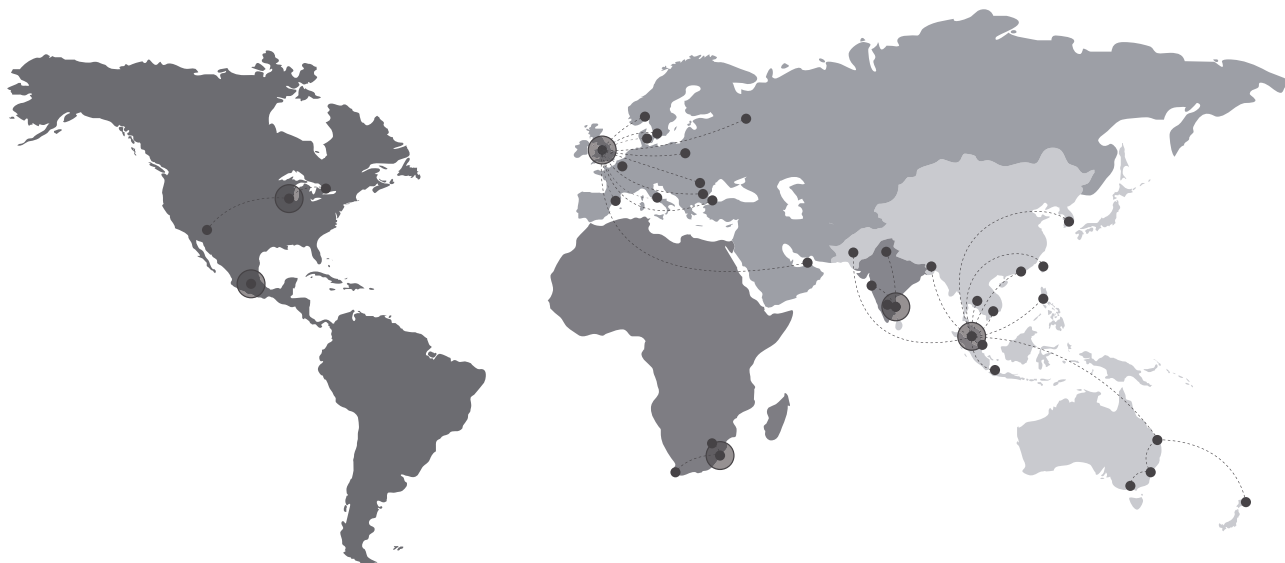
## Technische Daten

BRANDKLASSE	
EN 13501-1	B <sub>f1</sub> -s1
ABLEITWERT	
EN IEC 61340-5-1	5x10 <sup>4</sup> – 1x10 <sup>9</sup> Ohms
MECHANISCHE BESTÄNDIGKEIT	
EN 13892-5	Abriebmenge <1 cm <sup>3</sup>
HAFTZUGFESTIGKEIT	
EN 13892-8	>2,5 N/mm <sup>2</sup>
SCHLAGFESTIGKEIT	
EN ISO 6272	15 Nm
TEMPERATURBESTÄNDIGKEIT	
Toleranz bis zu 70°C	
WASSERAUFNAHME	
nach Karsten	0, undurchlässig
DAMPFDIFFUSIONSFÄHIGKEIT	
ASTM E96:90	5g/m <sup>2</sup> /24h bei 4mm Schichtdicke
RUTSCHHEMMKLASSE	
BS 7976-2, 4-S Gummi Gleiter	Trocken >40, geringes rutschpotenzial
DRUCKFESTIGKEIT	
EN 13892-2	>50 N/mm <sup>2</sup>
ZUGFESTIGKEIT	
EN 13892-2	20 N/mm <sup>2</sup>
BIEGEZUGFESTIGKEIT	
BS 6319-7	7 N/mm <sup>2</sup>
BS 8204-6 / FERFA	
Type 7	

AUSHÄRTEZEITEN	10° C	20° C	30° C
Fußgängerverkehr	36 h	24 h	12 h
Schwerverkehr	72 h	48 h	24 h
Komplett Durchgehärtet	10 Tage	7 Tage	5 Tage

\*Voraussetzung: die Druckfestigkeit des Betons ist größer als 25N/mm<sup>2</sup>.

Für Anwendungen, die außerhalb dieses Temperaturbereichs liegen, wenden Sie sich bitte an die lokale Technische Abteilung von Flowcrete.



## Flowcrete

Weltmarktführer für Harzboden-Lösungen und weitere Spezialbeschichtungen

## Afrika

Südafrika +27 31 701 0017 southafrica@flowcrete.com

## Asien Pazific (APAC)

Australien	+61 7 3205 7115	australia@flowcrete.com
Bangladesch	+603 6277 9575	bangladesh@flowcrete.com
Hong Kong	+852 2795 0478	hongkong@flowcrete.com
Indonesien	+62 21 252 3201	indonesia@flowcrete.com
Korea	+60 3 6277 9575	korea@flowcrete.com
Malaysia	+60 3 6277 9575	asia@flowcrete.com
Neuseeland	+64 7 541 1221	newzealand@flowcrete.com
Pakistan	+60 3 6277 9575	pakistan@flowcrete.com
Philippinen	+63 2 834 6506	philippines@flowcrete.com
Singapur	+65 6848 7166	singapore@flowcrete.com
Taiwan	+60 3 6277 9575	taiwan@flowcrete.com
Thailand	+66 2539 3424	thailand@flowcrete.com
Vietnam	+84 28 6287 0846	vietnam@flowcrete.com

## Europa & Mittlerer Osten (EME)

Bulgarien	+359 898 61 58 31	bulgaria@flowcrete.com
Dänemark	+46 435 40 01 10	denmark@flowcrete.com
Deutschland	+49 9434 2080	deutschland@flowcrete.com
Frankreich	+33 1 60 61 74 42	france@flowcrete.com
Italien	+39 339 4853258	italy@flowcrete.com
Norwegen	+47 6486 0830	norway@flowcrete.com
Polen	+48 22 879 8907	poland@flowcrete.com
Rumänien	+40 766 596 991	romania@flowcrete.com
Russland	+7 916 931 3513	russia@flowcrete.com
Spanien	+34 937 07 0872	spain@flowcrete.com
Schweden	+46 435 40 01 10	sweden@flowcrete.com
Türkei	+90 212 2946570	turkey@flowcrete.com
Vereinigte Arabische Emirate	+971 4 347 0460	uae@flowcrete.com
Vereinigtes Königreich	+44 (0) 1270 753 000	uk@flowcrete.com

## Indien

Indien +91 44 40176600 india@flowcrete.com

## Nord Amerika

Kanada	+1 877-210-2444	canada@flowcrete.com
Mexico	+55 44 40 94 00	mexico@flowcrete.com
USA	+1 513-943-4225	americas@flowcrete.com

Alle Angaben in der Broschüre waren zum Zeitpunkt der Drucklegung korrekt. Flowcrete behält sich vor, Produkteigenschaften ohne vorherige Benachrichtigung zu verändern. Die abgebildeten Fotos und Farben lassen sich drucktechnisch bedingt nur annäherungsweise wiedergeben und sind daher nicht für Farbabgleiche verwendbar. Das Aussehen der echten Produkte kann abweichen.