

Flowfast BC



Beskrivelse

Flowfast BC er en fugefri, akrylbaseret gulvbelægning, hvor forskellige grader af skridsikring kan opnås. Lægges i tykkelser på 3, 4, 5, 6 mm eller afhængigt af belastningen.

Anvendelsesområde

Flowfast BC egner sig til både tørre og våde miljøer med tung trafik og krav om stor slidstyrke og slagfasthed, f.eks. værksteder med truckgange, levnedsmiddelindustrien, træmasse- og papirindustrien, bilindustrien og varehuse. De steder, hvor der håndteres varmt vand, skal der anvendes Flowfast 203/319, som lægges i et lag på 5 eller 6 mm afhængigt af belastningen.

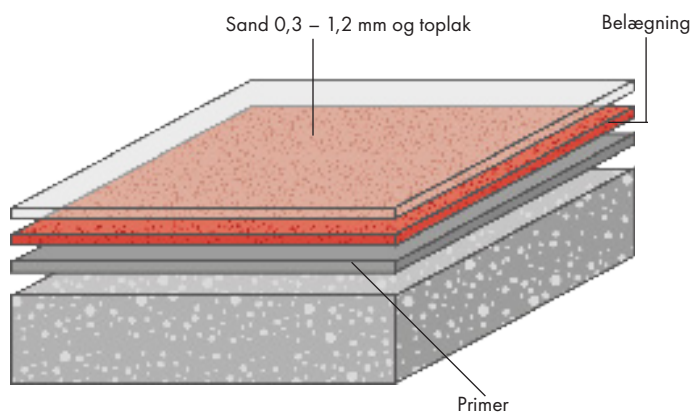
Egenskaber

- Hurtig at udlægge
- Fugefri overflade
- Let at rengøre og vedligeholde
- Slidstærk overflade
- God kemikaliebestandighed
- Forskellige grader af skridsikring kan opnås
- Lysreflekterende

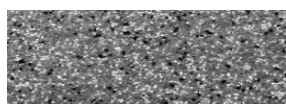
Referencer

Fås på anmodning

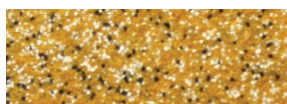
Systemopbygning



Standardfarvekort



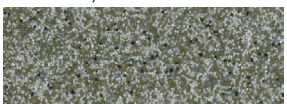
Grey 61 7/8



Yellow 51 7/8



Grey 7100



Green 7340

Green 78340



Grey 7103

Grey 78103



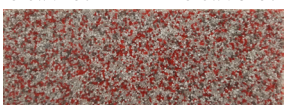
Yellow 7460

Yellow 78460



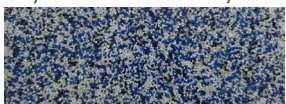
Grey 7110

Grey 78110



Red 7520

Red 78520



Blue 7230

Blue 78230



Brown 7640

Brown 78640

Farverne kan afvige fra de virkelige farver. Kontakt vores kundeservice for at få en nøjagtig farveprøve eller ved ønske om en specialfarve.

Beskrivelse

Produkt: Flowfast BC
Overflade: Mat
Tykkelse: 3, 4, 5, 6 mm eller afhængigt af belastningen
Farve: F.eks. Grey 7100
Forberedelse og påføring i henhold til leverandørens anvisninger.
Producent: Alteco Technic GmbH, Tyskland
Forhandler: Flowcrete Sweden AB, Sverige
Tlf.: 031-57 00 10

Krav til underlaget

Beton eller afretningsmasse af typen Flowscreed Industrial
Top skal have en trykbrudstyrke på mindst 25 N/mm² og en trækstyrke på mere end 1,5 MPa og være fri for cementhud, støv eller andre urenheder. Den maksimalt tilladte relative fugtighed i underlaget er 93 %, og der må ikke forekomme fugtpåvirkning eller grundvandstryk.

Følgende produkter indgår i systemet

Primer (beton og træ):
Flowfast 101 ca. 0,3-0,5 kg/m²
Primer (asfalt, bitumen-underlag):
Flowfast 106 ca. 0,3-0,5 kg/m²
Primer (metal og keramiske fliser):
Flowfast 107 ca. 0,3-0,5 kg/m²
Belægning:
Valget af belægningsplast bestemmes ud fra det arbejde, der udføres i lokalet.
Flowfast BC 203 anvendes altid de steder, hvor der forekommer varmt vand.
Flowfast BC 205 standard anvendes ved betonunderlag.
Flowfast BC 216 anvendes ved ønske om en fleksibel belægning.
Ved bevægelse i underlaget anbefales Flowfast BC 216 eller Flowfast BC 230 som membran.
Forbruget af indfarvet sand er ca.4kg/m² ved en tykkelse på ca.3 mm
Toplak:
Flowfast BC 304 er en universel toplak med god slidstyrke og god kemikalieresistens.
Flowfast BC 319 anvendes de steder, hvor der forekommer vand.

Materialeforbruget af toplak afhænger af strukturen på belægningen (0,5-0,8 kg/m²) i to lag.

Detaljerede påføringsanvisninger fås på anmodning.

Gulvdesignservice

Virksomhedsspecifikke farver og design kan specialfremstilles

Installationservice

Arbejdet skal udføres af en autoriseret Flowcrete-entreprenør og med dokumenteret kvalitetssikring. Du kan få flere oplysninger om vores autoriserede entreprenører ved at ringe til vores kundeserviceafdeling eller gå ind på vores websted flowcrete.dk

Miljøoplysninger

Slutproduktet vurderes ikke at udgøre nogen sundheds- eller miljømæssig fare. Systemets store slidstyrke og fugefri overflade mindsker behovet for reparationer, vedligeholdelse og rengøring. Sundheds- og miljømæssige faktorer kontrolleres under produkternes fremstilling og påføring af Flowcretes medarbejdere samt uddannede og erfarne entreprenører.

Teknisk information

Nedenfor vises værdierne for typiske egenskaber, som er testet i et laboratorium ved 20 °C og 50 % relativ luftfugtighed.

Brandgodkendelse	B _{FL} - s1	EN 13501-1
Slagfasthed	IR10 (10 Nm)	EN ISO 6272
Temperaturbestandighed	Tåler midlertidig våd belastning mellem 60-80 °C afhængigt af valg af bindemiddel og tykkelse	
Kemikalieresistens	Kontakt kundeservice	
Slidstyrke	RWA20, volumentab 16 cm ³ . SS/EN 13892-5	
Vedhæftningsevne	> 2,5 N/mm ²	EN 13892-8, (B2.5)
Trykbrudstyrke	46,7 N/mm ²	DIN EN ISO 604
Bøjningsstyrke	15,5 N/mm ²	DIN EN ISO 178
Trækstyrke	5,9 N/mm ²	DIN EN ISO 527-2
Skridsikkerhed	Tør >40 lav risiko for at skride Våd >40lav risiko for at skride	
Metoden beskrives i BS 7976-2 (i overensstemmelse med HSE- og UKSRG-anbefalinger (typisk værdi med 4S-gummi)		

Skridsikringen i denne type gulvmateriale kan ændres markant, afhængigt af installationsmåde, virksomhed i lokalet, uegnet vedligeholdelse eller lang tids brug. Kontakt Flowcrete Sweden AB ved valg af skridsikring, samt når der ønskes en øget skridsikring til flader, der bruges under våde forhold.

Hærdetid (pr. påført lag ved 20 °C)

Kan betrædes efter ca. 1 time
Fuldt udhærdet ca. 2-3 timer

Rengøring og vedligeholdelse

Se Flowcretes anvisninger om vedligeholdelse på vores websted flowcrete.dk

Bemærk!

Flowcretes produkter leveres og sælges med en garanti mod materiale- og produktionsfejl, som kan fås på anmodning. Intet hærdeplastsystem er helt UV-stabilt og kan ændre farve med tiden (gulnende effekt). Farveforandringen skyldes UV-lys. Dette er mere tydeligt ved lyse farver, men det går ikke ud over produktets fysiske eller kemiske modstandsevne.

Yderligere oplysninger

For at sikre, at du vælger det gulv, der egner sig bedst til et givet projekt, bedes du konsultere vores afdeling for teknisk service eller angive din interesse i at anvende et af markedets mest holdbare gulve via vores websted på adressen flowcrete.dk.



Tremco CPG Sweden AB
Motorgatan 2
BOX 502
442 15 Kungälv

+46 31 57 00 10
info-dk@cpg-europe.com
www.cpg-europe.com

Bemærk, at dette systemdatablad kan indeholde uaktuelle oplysninger. Du er velkommen til at kontakte os, hvis du har spørgsmål.