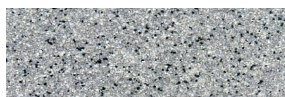


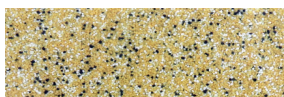
## Flowfast Himec



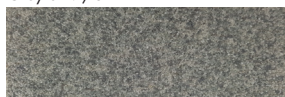
### Standardfarvekort



Grey 61 7/8



Yellow 51 7/8



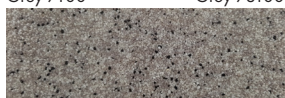
Grey 7100

Grey 78100



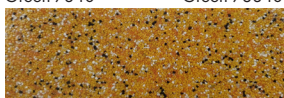
Green 7340

Green 78340



Grey 7103

Grey 78103



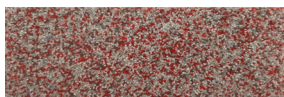
Yellow 7460

Yellow 78460



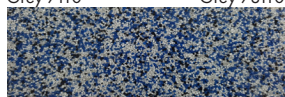
Grey 7110

Grey 78110



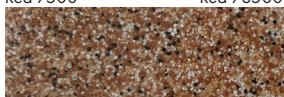
Red 7500

Red 78500



Blue 7230

Blue 78230



Brown 7640

Brown 78640

7XXX = 0,7 - 1,2 mm sandstørrelse og

78XXX = 0,4 - 1,2 mm sandstørrelse.

Farverne kan afvige fra de virkelige farver. Kontakt vores kundeservice for at få en nøjagtig farveprøve eller ved ønske om en specialfarve.

### Beskrivelse

Flowfast® Himec er en skridsikker og fugefri akrylbaseret gulvbelægning. Lægges i en tykkelse på 4 eller 5 mm eller afhængigt af belastning.

### Anvendelsesområde

Flowfast® Himec er et gulvbelægningssystem til både inden- og udendørsmiljøer. Systemet tåler ekstremt hård belastning og passer derfor godt til f.eks. altaner, terrasser, parkeringshuse og køle- og fryserum, hvor der kræves en (ved lave temperaturer) fleksibel, slidstærk og struktureret overflade.

Belægningen kan med fordel anvendes på udendørs overflader som korrosions-/eroderings beskyttende lag på metal og betonbroer, læsseramper, samt på færgedæk.

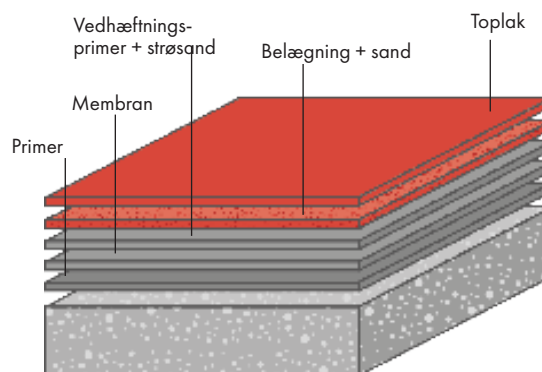
### Egenskaber

- Hurtig at lægge
- Koldfleksibel ned til -10 °C
- Korrosionsbeskyttende
- Revneudjævnende
- Væsketæt
- Fugefri overflade
- Let at rengøre og vedligeholde
- Slidstærk og slagbestandig overflade
- Skridsikker overflade

### Referencer

Fås på anmodning

### Systemopbygning



## Beskrivelse

Produkt: Flowfast Himec  
Overflade: Mat  
Tykkelse: 4 og 5 mm  
Farve: F.eks. Green 7100 7/8  
Forberedelse og påføring i henhold til leverandørens anvisninger.  
Producent: Alteco Technic GmbH, Tyskland  
Forhandler: Flowcrete Sweden AB, Sverige  
Tlf.: +46 31 57 00 10

## Krav til underlaget

Beton eller afretningsmasse af typen Flowscreed Industrial Top skal have en trykbrudstyrke på mindst 25 N/mm<sup>2</sup> og en trækstyrke på mere end 1,5 MPa og være fri for cementhud, støv eller andre urenheder. Den maksimalt tilladte relative fugtighed i underlaget er 93 %, og der må ikke forekomme fugtpåvirkning eller grundvandstryk.

## Følgende produkter indgår i systemet

Primer (beton og træ):  
Flowfast 101 ca. 0,3-0,5 kg/m<sup>2</sup>  
Primer (asfalt, bitium-underlag):  
Flowfast 106 ca. 0,3-0,5 kg/m<sup>2</sup>  
Primer (metal og keramiske fliser):  
Flowfast 107 ca. 0,3-0,5 kg/m<sup>2</sup>

## Membran:

Blanding af Flowfast 216 og filler. forbrug ca. 2,2 kg til 1,5 mm Alternativt Flowfast 230, forbrug ca. 1,9 kg til 1,5 mm

## Vedhæftningsprimer:

Flowfast 101 ca. 0,3-0,5 kg/m<sup>2</sup> og strøsand 1,0-1,8 mm ca. 0,5 kg/m<sup>2</sup>

## Belægning:

Blanding af Flowfast 216, filler og sand. Forbruget er ca. 5 kg til en påføringstykkelse på 3 mm.

## Toplak:

Flowfast 319 er en fleksibel toplak med god slidstyrke og god kemikalieresistens. Produktet kan også anvendes til udendørsbrug.

Materialeforbruget er ca. 0,8 kg/m<sup>2</sup> i to lag.

Alternativt som anden toplak: Flowfast 304 er en universal toplak med god slidstyrke og god kemikalieresistens.

Detaljerede påføringsanvisninger fås på anmodning.

## Gulvdesignservice

Virksomhedstilpassede farver og design kan specialbestilles.

## Installationsservice

Arbejdet skal udføres af en AFG-autoriseret entreprenør anbefalet af Flowcrete og med dokumenteret kvalitetssikring. Du kan få flere oplysninger om vores autoriserede entreprenører ved at ringe til vores kundeserviceafdeling eller på vores websted flowcrete.dk

## Miljøoplysninger

Slutproduktet vurderes ikke at udgøre nogen sundheds- eller miljøfare. Systemets store slidstyrke og fugefri overflade mindsker behovet for reparationer, vedligeholdelse og rengøring. Sundheds- og miljømæssige faktorer kontrolleres under produkternes fremstilling og påføring af Flowcretes medarbejdere samt uddannede og erfarne entreprenører.

## Teknisk information

Nedenfor vises værdierne for typiske egenskaber, som er testet i et laboratorium ved 20 °C og 50 % relativ luftfugtighed

Brandgodkendels	B <sub>FL</sub> - s1	EN 13501-1
Slagfasthed	IR9, 9 Nm	EN ISO 6272
Temperatur bestandig	Tolererer temperaturer op til 60°C	
Kemikalieresistens	Kontakt kundeservice	
Slidstyrke	RWA1, volumentab -0,44 cm <sup>3</sup>	SS-EN 13892-5
Vedhæftningsevne	B2.0, > 3,0 N/mm <sup>2</sup> (EN 13892-8)	
Skridsikkerhed	Tør >40 lav risiko for at skride Våd >40 lav risiko for at skride	
Metoden beskrives i BS 7976-2 (i overensstemmelse med HSE- og UKSRG-anbefalinger (typisk værdi med 4S-gummi)		

Skridsikringen i denne type gulvmateriale kan ændres markant, afhængigt af installationsmåde, virksomhed i lokalet, uegnet vedligeholdelse eller lang tids brug. Kontakt Flowcrete Sweden AB ved valg af skridsikring, samt når der ønskes en øget skridsikring til flader, der bruges under våde forhold.

## Hærdetid (pr. påført lag ved 20 °C)

Kan betrædes efter ca. 1 time  
Fuldt udhærdet ca. 2-3 timer

## Rengøring og vedligeholdelse

Se Flowcretes anvisninger om vedligeholdelse på vores websted flowcrete.dk

## Bemærk!

Flowcretes produkter leveres og sælges med en garanti mod materiale- og produktionsfejl, som kan fås på anmodning. Intet hærdplastsystem er helt UV-stabilt og kan ændre farve med tiden (gulnende effekt). Farveforandringen skyldes UV-lys. Dette er mere tydeligt ved lyse farver, men det går ikke ud over produktets fysiske eller kemiske modstandsevne.

## Yderligere oplysninger

For at sikre, at du vælger den belægning, der egner sig bedst til et givet projekt, bedes du konsultere vores afdeling for teknisk service eller angive din interesse i at anvende et af markedets mest holdbare gulve via vores websted flowcrete.dk

Bemærk, at dette systemdatablad kan indeholde uaktuelle oplysninger. Du er velkommen til at kontakte os, hvis du har spørgsmål.



Tremco CPG Sweden AB  
Motorgatan 2  
BOX 502  
442 15 Kungälv

+46 31 57 00 10  
info-dk@cpgeurope.com  
www.cpg-europe.com