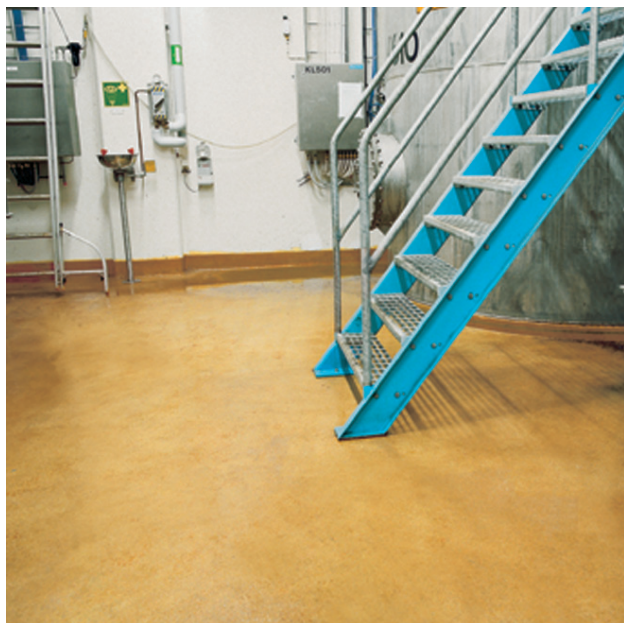


Flowchem VE SL



Beskrivelse

Flowchem VE SL er et selvsnivellerende gulvsystem baseret på vinyl-ester, der har en ekstremt høj termisk, mekanisk og kemisk resistens.

Flowchem VE SL er en fugefri poretæt, hygiejnisk og slidstærk belægning. Samlet tykkelse 3 mm.

Anvendelsesområde

Flowchem VE SL er egnet til beskyttelse af betongulve, hvor syrer, alkalier og andre aggressive kemikalier forekommer. Flowchem VE SL er egnet til gulvflader i tankparker og i produktionsanlæg.

Anvendes ofte i kombination med Flowchem VE GL i tankparker, hvor inddæmninger, fundamenter og render forekommer.

Velegnet til forskellige overflader inden for celluloseindustrien, overflade-behandlingsindustrien, petroleumsindustrien og anden kemisk industri. Velegnet til tørre miljøer.

Egenskaber

- Termisk modstand op til 145 °C
- Høj kemikalieresistens
- Hygiejnisk
- Lav krympning reducerer dermed risikoen for revnedannelse. Alle Flowchem-systemer er at betragte som funktionsbelægninger, hvor æstetikken kommer i anden række
- Høj slidstyrke og slagfasthed
- Præeffektivt alternativ til syrer resistente klinker
- Tåler betydeligt højere temperaturer og har højere syrebestandighed end epoxy-, polyuretan- og akrylbelægninger
- Væsketæt
- Hurtighærdende

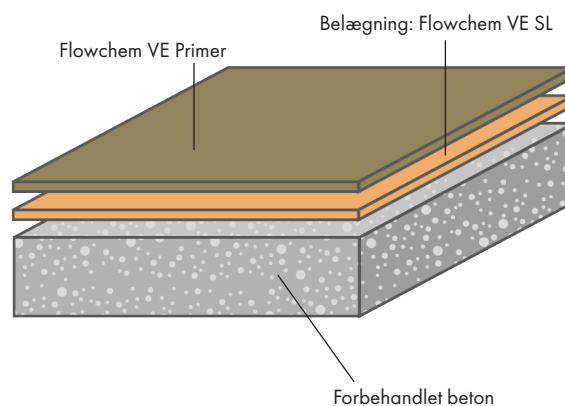
Referenser

Fås på begäran

Farver

Transparent, Grey (RAL 7046)

Systemopbygning



Beskrivelse

Produkt: Flowchem VE SL
Overflade: Glat, mat, halvblank
Tykkelse: 3 mm
Farve: f.eks. Grey
Forberedelse og påføring i henhold til leverandørens anvisninger.
Distributør: Flowcrete Sweden AB, Sverige
Tlf.: +46 (0)31-57 00 10

Krav til underlaget

Beton skal have en trækstyrke på mindst 1,5 N/mm² og skal være fri for cementhud, støv eller anden forurening. Den maksimalt tilladte relative fugtighed i underlaget er 93 %, og der må ikke ske fugtpåvirkning eller forekomme grundvandstryk. Den maksimalt tilladte relative luftfugtighed er 70 %. Ved arbejde på stål, under sandblæsning samt ved påføring af primer må den relative luftfugtighed maks. være 50 %. Hvis der ikke anvendes fugtmembran, kan Hydraseal DPM påføres med Flowchem VE-systemet under forudsætning af, at Hydraseal DPM er fuldt udhærdet, men i så fald begrænses varmeresistensen. Sørg for god ventilation, da dårlig ventilation giver en ufuldstændig hærdning.

Følgende produkter indgår i systemet

Primer: Flowchem VE Primer, A+B, materialeforbrug 0,35 kg/m²
(Porøst underlag kan kræve to gange grunding)

Stål/metal: Flowchem VE Metal Primer, A+B, forbrug 0,35kg/2

Belægning: Flowchem VE SL, A+B+C forbrug ca.5,1 kg/2 til 3 mm

Der skrives tekniske anvisninger for hver enkelt installation for at opfylde kundens særlige krav.

Bemærk! Arbejde med Flowchem VE SL bør ikke udføres, hvis betonoverfladens eller luftens temperatur er under 10 °C.

Detaljerede læggeanvisninger kan fås på anmodning.

Installationservice

Arbejdet skal udføres af en autoriseret Flowcrete-entreprenør og med dokumenteret kvalitetssikring. Du kan få flere oplysninger om vores autoriserede entreprenører ved at ringe til vores kundeserviceafdeling eller gå ind på adressen flowcrete.dk

Miljøoplysninger

Slutproduktet vurderes ikke at udgøre nogen sundheds- eller miljøfare. Systemets store slidstyrke og fugefri overflade mindsker behovet for reparationer, vedligeholdelse og rengøring. Sundheds- og miljømæssige faktorer kontrolleres af Flowcretes medarbejdere ved fremstilling og af uddannede og erfarne entreprenører ved påføring af produkterne.

Bemærk!

Flowcretes produkter leveres og sælges med en garanti mod materiale- og produktionsfejl, som kan fås på anmodning. Intet hærdplastsystem er helt UV-stabilt og kan ændre farve med tiden (gulnende effekt). Farveforandringen skyldes UV-lys. Dette er mere tydeligt ved lyse farver, men det går ikke ud over produktets fysiske eller kemiske modstandsevne.



Construction
Products Group
Europe

Tremco CPG Sweden AB
Motorgatan 2
BOX 502
442 15 Kungälv

+46 31 57 00 10
info-dk@cpgeurope.com
www.cpg-europe.com

Teknisk information

Nedenfor vises værdierne for typiske egenskaber, som er testet i et laboratorium ved 20 °C og 50 % relativ luftfugtighed.

Brandgodkendelse	B _{FL} - s1	EN 13501-1
Slagfasthed	20 Nm	EN ISO 6272
Slidstyrke	Maks. slidtybde < 50 µm EN 13892-4	
Vedhæftningsevne	> 2,0 N/mm ²	EN 13892-8
Temperaturbestandighed	Tåler temperaturer op til 145 °C afhængigt af kemikalie (ASTM 648.56)	
Vandtæthed	Nil – Karsten-test (vandtæt)	
Barcol hårdhed	>40 (ASTM D 2583)	
E-Modul	3,1 GPa (ASTM D-695)	
Kemikalieresistens	Kontakt kundeservice	
Volumenkrympning	<0,004 % Rill 4 2.5.3.2.1)	
Trykbrudstyrke	120 MPa (ASTM D 695)	
Bøjningsstyrke	100 MPa (ASTM D-790)	
Trækstyrke	50 MPa (ASTM D 638)	
Vægtfylde	1,85	
UV-stabil	Nej	
Skridsikkerhed	Tør > 40 med lav risiko for at glide (ifølge retningslinjerne fra HSE og UKSRG). Metodebeskrivelse i BS 7976-2 (typiske måleværdier ved anvendelse af 4-S-gummi). HSE = Health and Safety Executive, UKSRG = United Kingdom Slip Resistance Group.	

Hærdningstid

	10°C	20°C
Let trafik	24 t	12 t
Tung trafik	36 t	24 t
Fuldstændig udhærdet	4 dage	3 dage

Hærdningstiden kan kontrolleres ved hhv. at øge eller reducere mængden af accelerator. Ovenstående hærdningstider er baseret på en standardmængde af accelerator.

Rengøring og vedligeholdelse

Overfladen holdes ren ved fejning, støvsugning, vådtørring eller rengøres regelmæssigt med skuremaskine og rengøringsmiddel med en pH-værdi fra 3-14 i doseret form, afhængigt af tilsmudsningsgraden. Se Flowcretes anvisninger om vedligeholdelse. Anvend ikke stærke opløsningsmidler som acetone, fortynder m.m. Eventuelt beskadigede eller slidte overflader udbedres bedst af en autoriseret Flowcrete-entreprenør.

Yderligere oplysninger

Flowchem VE SL er et specialprodukt til specielle krav. Vi anbefaler, at vi som leverandør inddrages i alle tilfælde, hvor Flowchem VE SL skal foreskrives. For at sikre at du vælger det gule, der egner sig bedst til et givet projekt, bedes du konsultere vores afdeling for teknisk service eller angive din interesse i at anvende et af markedets mest holdbare gulve via vores websted på adressen flowcrete.dk

Bemærk, at dette systemdatablad kan indeholde uaktuelle oplysninger. Du er velkommen til at kontakte os, hvis du har spørgsmål.