

Deckshield ED



Beskrivelse

Deckshield ED er en fleksibel, polyuretanbaseret parkeringshusbelægning. Med Deckshield Rapid ED opnås en indfarvet, UV-beständig revneoverbyggende og vandtæt slidflade til eksponerede bjælkelag i parkeringshuse. Tykkelse fra 6 mm

Anvendelsesområde

Anvendes til at opnå en øget æstetik og til vandtætning af parkeringshuse i hele verden. Deckshield gør parkeringshuse lysere og mere sikre at besøge. Deckshield er velegnet både til renovering og nybyggeri af parkeringshuse.

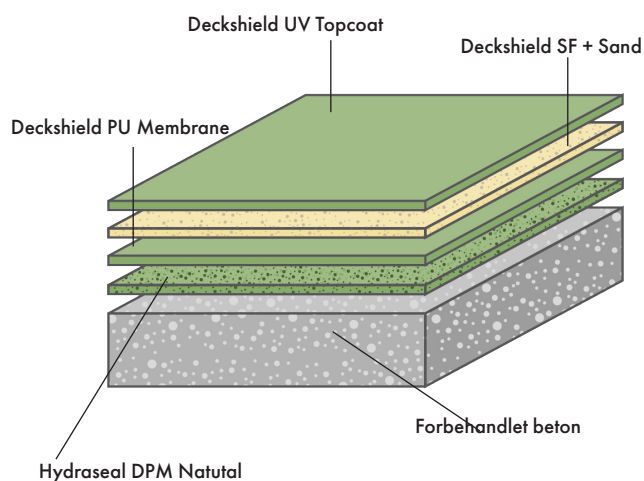
Egenskaber

- Æstetisk tiltalende – oplyser mørke og triste parkeringshuse
- Slidstærk – lang levetid
- UV-beständig
- Skridsikker
- Revneoverbyggende – fleksibel og vandtæt membran
- Rigtig god vedhæftning
- Hurtig at påføre
- Testet i henhold til OS11

Projektreferencer

Fås på anmodning.

Systemopbygning



Standardfarveprogram



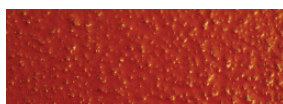
Arabian Yellow 354



Forest Green 754



Dark Grey 281



Tile Red 637



Mid Grey 280



Traffic Blue 466

Farverne kan afvige fra de virkelige farver. Kontakt vores kundeservice for at få en nøjagtig farveprøve eller ved ønske om en specialfarve.

Beskrivelse

Produkt: Deckshield ED-system.
Overflade: Blank
Tykkelse: fra 6 mm
Farve: f.eks. Mid Grey 280
Forberedelse og påføring i henhold til leverandørens anvisninger.
Producent: Flowcrete Sweden AB, Sverige
Tlf.: +46 (0)31- 57 00 10

Krav til underlaget

Beton eller udjævningsmasse af typen Flowscreed Industrial Top skal have en trykbrudstyrke på mindst 25 N/mm² og over 1,5 MPa i trækstyrke og skal være fri for cementhud, støv eller andre forureninger. Den maks. tilladte relative fugtighed i underlaget er 100 %, men frit vand eller mættet underlag (se system datablad Hydraseal DPM), og indtrængende fugt eller grundvandstryk må ikke forekomme.

Almindelige systemforslag

Deckshield ED til let og normal trafik: fra 6 mm (f.eks. til parkeringspladser og lettere trafik).

Deckshield ED-HD til stor belastning: fra 9 mm (f.eks. kørebaner, ramper og sving, ind- og udkørsler).

Detaljerede påføringsanvisninger fås på anmodning.

Gulvdesignservice

Virksomhedstilpassede farver og design kan specialbestilles.

Installationservice

Arbejdet skal udføres af en autoriseret Flowcrete - entreprenør og med dokumenteret kvalitetssikring. Du kan få flere oplysninger om vores autoriserede entreprenører ved at ringe til vores kundeserviceafdeling eller gå ind på vores websted på adressen flowcrete.dk

Miljøoplysninger

Slutproduktet vurderes ikke at udgøre nogen sundheds- eller miljørisiko. Systemets store slidstyrke og fugefri overflade mindsker behovet for reparationer, vedligeholdelse og rengøring. Sundheds- og miljømæssige faktorer kontrolleres under produkternes fremstilling og udlægning af Flowcretes medarbejdere og uddannede og erfarne entreprenører.

Teknisk information

Nedenfor vises værdierne for typiske egenskaber, som er testet i et laboratorium ved 20 °C og 50 % relativ luftfugtighed.

Brandgodkendelse	DFL - s1 (EN 13501-1)
Skridsikkerhed (EN 13036-4)	Class III: >55 units (vådt, udendørs)
Skridsikringen kan ændres væsentligt afhængigt af installationsproces, forkert vedligeholdelse, høj slidage (langtidspåvirkning) og/eller overfladeforureninger (våde eller tørre).	
Temperaturbestandighed	Blødgøres ved over 70 °C, hærdet ved køling
Bestandighed over for kloridioner DOT BD47/94: Appendiks B, Metode B4, 2 (d).	Ingen klorid-ioner har penetreret belægningen efter 28 dage
Slidstyrke (EN ISO 5470-1)	vægttab <3000 mg med H22 wheel, 1000 cyklusser, 1000 g belastning
Slagfasthed (EN ISO 6272-1)	Class II: ≥10 Nm
Kapillær absorption og gennemtrængelighed for vand(EN 1062-3)	w<0,1 kg/m ² x t0.5
Revneudjævnende evne (EN 1062-7, metode A, tabel 6)	Class A3 (-20 oC)
Kunstig vejrpåvirkning (EN 1062-11:2002)	Ingen blæredannelse, ingen revnedannelse og ingen afskalning efter 2000 timer accelereret UV-eksponering.
Vedhæftningsevne (EN 1542)	≥1,5 N/mm ² (med og uden belastning)

Hærdningstid

	10°C	20°C	30°C
Let trafik	30 t	16 t	10 t
Fuld trafik	36 t	24 t	16 t
Fuldstændig udhærdet	12 dage	7 dage	5 dage

Rengøring og vedligeholdelse

Se Flowcretes anvisninger om vedligeholdelse på vores websted flowcrete.dk

Bemærk!

Flowcretes produkter leveres og sælges med en garanti mod materiale- og produktionsfejl, som kan fås på anmodning. Intet hærdplastsystem er helt UV-stabilt og kan ændre farve med tiden (gulnende effekt). Farveforandringen skyldes UV-lys. Dette er mere tydeligt ved lyse farver, men det går ikke ud over produktets fysiske eller kemiske modstandsevne.

Yderligere oplysninger

For at sikre, at du vælger det gulv, der egner sig bedst til et givet projekt, bedes du konsultere vores afdeling for teknisk service eller angive din interesse i at anvende et af markedets mest holdbare gulve via vores websted på adressen flowcrete.dk.

Bemærk, at dette systemdatablad kan indeholde uaktuelle oplysninger. Du er velkommen til at kontakte os, hvis du har spørgsmål.



Tremco CPG Sweden AB
Motorgatan 2
BOX 502
442 15 Kungälv

+46 31 57 00 10
info-dk@cpgeurope.com
www.cpg-europe.com