

Flowfast Terrosso



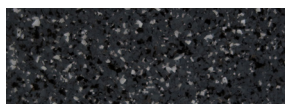
Beskrivning

Flowfast Terrosso är en modern slät dekorativ och slitstark fogfri akrylbaserad flinggolvsbeläggning. Läggs i tjocklekarna 3 alternativt 4 mm eller beroende på elastning.

Användningsområde

Är idealisk för publika miljöer där man vill skapa en utida stil med varaktigt resultat. Med flingornas stora designmöjligheter och akrylens snabba härdningsegenskaper revolutionerar Flowfast Terrosso de kommersiella golvytorna, och det riktigt snabbt - redan efter några timmar kan man ta golvet i bruk. Flowfast Terrosso installeras ofta i miljöer där lätt till medeltung belastning förekommer vad beträffar mekanisk påfrestning samt där lättstädbarhet och dammfria ytor krävs, t ex offentliga miljöer, butiker, utställningshallar, flygplatser, entréer, skolor och sjukhus, laboratorium samt i matsalar och korridorer.

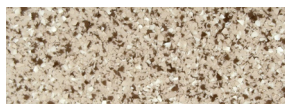
Standardfärgkarta



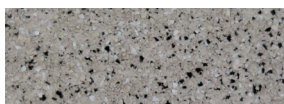
Dark Grey 49 (Pigm.RAL 7024)



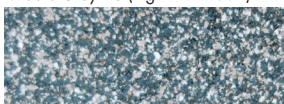
Light Grey 41 (Pigm.RAL 7047)



Beige 54 (Pigm.RAL 1015)



Middle Grey 48 (Pigm.RAL 7004)



Blue Grey 51 (Pigm.RAL 7001)

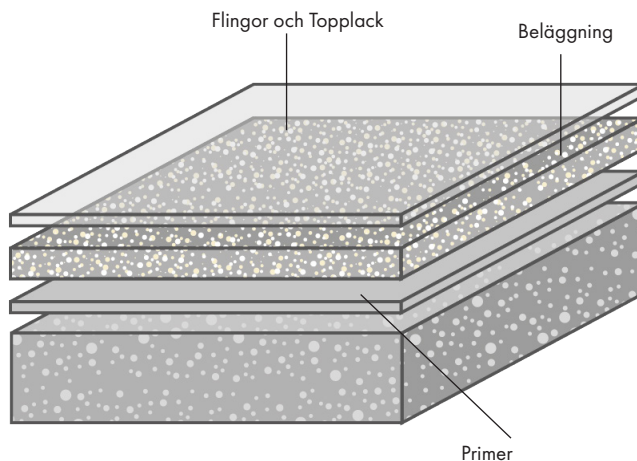
Egenskaper

- Attraktiv dekorativ beläggning
- Snabb installation
- Fogfri hygienisk yta
- Lätt att städa och underhålla
- Slitstark och reptålig yta
- God kemikalieresistens
- God ljusresistens

Projektreferenser

Fås på begäran

Systemuppbyggnad



Färgerna kan avvika något från verkligheten. För att få ett rättvisande kulörprov eller vid önskemål om specialfärg, kontakta vår kundservice.

Beskrivningstext

Produkt: Flowfast Terrosso

Yta: Matt

Tjocklek: 3 alternativt 4 mm eller beroende på belastning.

Färg: Till exempel Klimt

Förarbete och applicering enligt leverantörens anvisningar

Tillverkare: Alteco Technic GmbH, Tyskland

Distributör: Flowcrete Sweden AB, Sverige

Tel : 031-57 00 10

Krav på underlaget

Betong eller avjämningsmassa typ Flowscreed Industrial Top skall ha en tryckhållfasthet på minst 25 N/mm² och över 1.5 MPa i draghållfasthet och skall vara fri från cementhud, damm eller andra föroreningar. Max tillåten relativ fuktighet i underlaget är 93% samt ingen tillskjutande fukt eller grundvattentryck får förekomma.

Produkter ingående i systemet

Primer (betong och trä):

Duracon® 101 ca 0,3-0,5 kg/m²

Primer (asfalt, bitium underlag)

Duracon® 106 ca 0,3-0,5 kg/m²

Primer (metall och keramiska plattor)

Duracon® 107 ca 0,3-0,5 kg/m²

Beläggning:

Valet av beläggningsplast styrs av verksamheten i lokalen. Mix av Duracon® beläggnings plast, filler och pigment. Åtgången är ca 4,5 kg/m² till en appliceringstjocklek av 3 mm.

Topplack:

Duracon® 307 är en lättapplicerad topplack med god flytförmåga. Den används som topplack till alla flingbeläggningar. Materialåtgången av topplack ca 0,75 kg/m² vid 3 skikt (0,25 kg/m²/skikt).

Detaljerade läggingsanvisningar kan fås på begäran.

Golvdesignservice

Företagsspecifika färger och design kan fås mot special-order.

Installationservice

Arbetet skall utföras av auktoriserad Flowcrete-entreprenör och med dokumenterad kvalitetssäkring. Få mer information om våra auktoriserade entreprenörer genom att ringa kund-service eller genom vår hemsida flowcrete.se

Miljöinformation

Slutprodukten bedöms inte utgöra någon fara ur hälso- eller miljösynpunkt. Systemets höga slitstyrka och fogfria yta minskar behovet av reparationer, underhåll och städning. Hälso- och miljöfrågor är kontrollerade vid tillverkning och applicering av produkterna av Flowcrete anställda samt utbildade och erfarna entreprenörer.

Teknisk information

Värdena som följer är typiska egenskaper testade i laboratorium vid 20°C och 50% relativ fuktighet.

| | | |
|---------------------|--|-------------|
| Brandgodkännande | CFL - s1 | EN 13501-1 |
| Slagtålighet | IR10 (10 Nm) | EN ISO 6272 |
| Temperaturresistens | Tolererar och klarar temperaturer upp till 50°C | |
| Kemikalieresistens | Kontakta kundservice | |
| Slitstyrka | RWA20, volymförlust 17 cm ³ , SS-EN 13892-5 | |
| Vidhäftning | >2.5 N/mm ² EN 13892-8 | |
| Halksäkerhet | Torr>40 åg halkrisk | |

Metoden beskrivs i BS 7976-2(i enlighet med HSE och UKSRG rekommendationer)(typiska värde med 4S gummi)

Halkskyddet i denna typ av golvmaterial kan ändras markant beroende på installations sätt, verksamhet i lokalen, olämpligt underhåll eller lång tids användning. Kontakta Flowcrete Sweden AB vid val av halkskydd samt när det önskas ett ökat halkskyddför ytor under våta betingelser.

Härdningstid (per applicerat lager vid 20°C)

| | |
|----------------|---------------|
| Gångbar | ca 1 timme |
| Fullt uthärdad | ca 2-3 timmar |

Rengöring och underhåll

Se Flowcrete skötselansvisningar på vår hemsida flowcrete.se

Notera att

Flowcretes produkter levereras och säljs med en garanti mot material- och tillverkningsfel, som kan fås mot begäran. Inget härdplastsystem är helt UV-stabilt och kan ändra färg med tiden (gulnande effekt). Kulörförändringen framkallas av UV-ljus. Detta är mer märkbart i ljusa färger men det äventyrar inte produktens fysikaliska eller kemiska motståndsegenskaper.

Ytterligare information

För att försäkra dig om att du specificerar det, för projektet, bästa möjliga golv vänligen konsultera vår tekniskserviceavdelning eller registrera ditt intresse att specificera ett av marknadens mest hållbara golv via vår hemsida flowcrete.se



Construction
Products Group
Europe

Tremco CPG Sweden AB
Motorgatan 2
BOX 502
442 15 Kungälv

+46 31 57 00 10
info-se@cpgeurope.com
www.cpg-europe.com

Observera att detta systemdatablad kan innehålla inaktuell information.
Tag kontakt med oss vid eventuella funderingar och frågor.

www.flowcrete.se