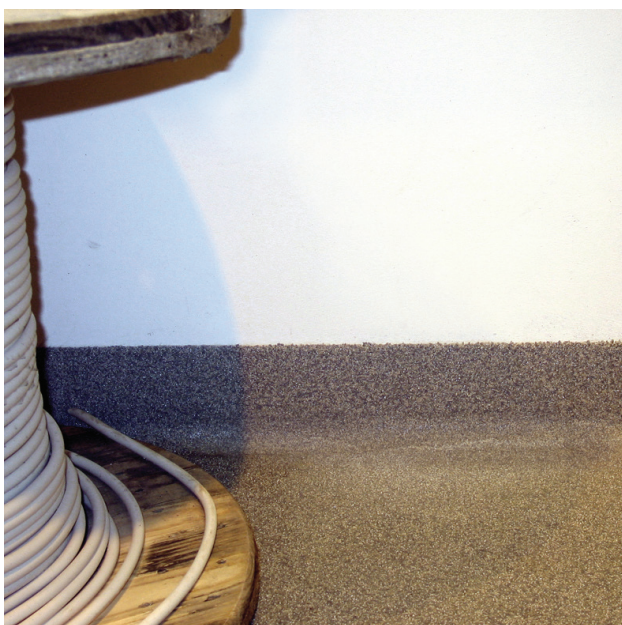


Flowchem VE Struktur



Beskrivning

Flowchem VE Struktur är ett golvsystem baserat på vinylester som har en extremt hög kemikalieresistens. Flowchem VE Struktur ger en fogfri, portät, slitstark och halkskyddad beläggning. Systemet är baserat på vinylesterplast och infärgad sand. Total tjocklek 2,5-3mm.

Användningsområde

Flowchem VE Struktur är lämplig för skydd av betonggolv där syra, alkalier och andra aggressiva kemikalier förekommer. Ytstrukturen är halkskyddad vilket gör att systemet lämpar sig väl i våta miljöer där halkrisk förekommer.

Används ofta i kombination med Flowchem VE GL i tankparker där invallningar, fundament och rännor förekommer. Lämplig för olika ytor inom cellulosaindustrin, ytbehandlingsindustrin, petroleumindustrin och annan kemisk industri.

Egenskaper

- Termisk resistens upp till 145°C
- Hög kemikalieresistens
- Låg krympning minskar därmed risker för sprickbildning. Alla Flowchemsystem är betrakta som funktions beläggningar där estetiken får komma i andra hand
- Hög slitstyrka och slaghållfasthet
- Prisseffektivt alternativ till syraresistent klinker
- Klarar betydligt högre temperaturer och har högre syraresistens än epoxi-, polyuretan- och akrylbe-läggningar
- Vätsketät
- Snabbhärdande

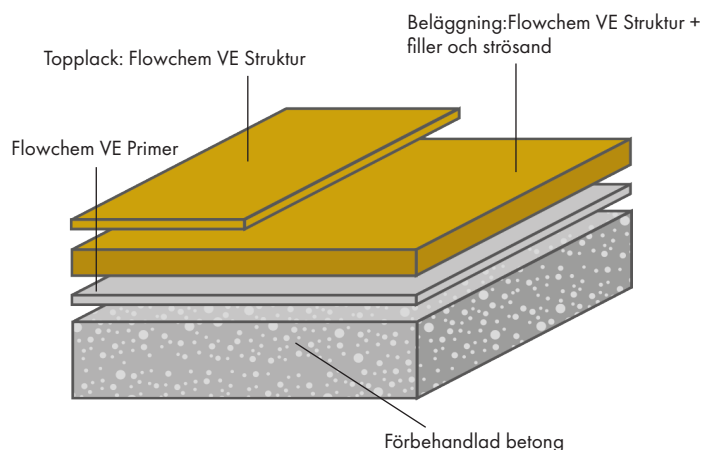
Referenser

Fås på begäran

Färger

Transparent, Grey (RAL 7046)

Systemuppbyggnad



Beskrivningstext

Produkt: Flowchem VE Struktur

Yta: Strukturerad, halvblank

Tjocklek: 2,5-3 mm

Färg: Pigmenterad infärgad sand eller natursand Förarbete och applicering enligt leverantörens anvisningar.

Tillverkare: Flowcrete Sweden AB,

Tel: 031-57 00 10

Krav på underlaget

Betong skall ha en draghållfasthet på minst 1,5 N/mm² och skall vara fri från cementslud, damm eller andra föroreningar. Max tillåten relativ fuktighet i underlaget är 93% samt ingen tillskjutande fukt eller grundvattentryck får förekomma. Max tillåten luftfuktighet är RF 70%. Vid arbete på stål under blästring samt vid applicering av primer, max RF 50%. Om inget fuktmembran är applicerat kan Hydraseal DPM appliceras med Flowchem VE systemet under förutsättningar att Hydraseal DPM är fullt uthärdad, men då begränsas värmeresistensen. Sörj för god ventilation då dålig ventilation medför ofullständig uthärdning.

Produkter ingående i systemet

Primer: Flowchem VE Primer A+B åtgång 0,35 kg/m²
(Poröst underlag kan kräva två primeringar)

Stål/Metall: Flowchem VE Metal Primer A+B åtgång 0,35 kg/m²

Beläggning: Flowchem VE Struktur A+B+C åtgång ca 2,0 kg/m²

Strösand KG PU 7 alternativt opigm.sand 0,8-1,4 mm åtgång ca 4,5 kg/m² till 2,5-3 mm (varav ca 0,5 kg/m² ströas i primern)

Topplack: Flowchem VE Struktur A+B åtgång ca 0,8 kg/m²

Tekniska anvisningar skrivs för varje installation för att mot svara kundens speciella krav.

OBS! Arbete med Flowchem VE Struktur bör inte utföras om temperaturen på betongytan eller i luft understiger 10°C.

Installationservice

Arbetet skall utföras av AFG-auktoriseraad Flowcrete-entreprenör och med dokumenterad kvalitetssäkring. Få mer information om våra AFG-auktoriseraade entreprenörer genom att ringa kundservice eller genom vår hemsida flowcrete.se

Miljöinformation

Slutprodukten bedöms inte utgöra någon fara ur hälso- eller miljösynpunkt. Systemets höga slitstyrka och fogfria yta minskar behovet av reparationer, underhåll och städning. Hälso- och miljöfrågor är kontrollerade vid tillverkning och applicering av produkterna av Flowcreteanställda samt utbildade och erfarna entreprenörer.

Teknisk information

Värdena som följer är typiska egenskaper testade i laboratorium vid 20°C och 50% relativ fuktighet.

Brandgodkännande	B _{FL} - s1	EN 13501-1
Slagtålighet	20 Nm	EN ISO 6272
Slitstyrka	Max. slitage djup < 50 µm	EN 13892-4
Vidhäftning	> 2.0 N/mm ²	EN 13892-8
Temperaturresistens	Klarar temperaturer upp till 145°C beroende på kemikalie	
Vattentätethet	Nil – Karsten test (vattentät)	
Kemikalieresistens	Kontakta kundservice	
UV-stabil	Nej	
Halksäkerhet	Torr >40 liten halkrisk (i enlighet med riktlinjer från HSE och UKSRG) Metod beskriven i BS 7976-2 (typiska mätvärden när 4-S gummi används) HSE= Health and Safety Executive, UKSRG= United Kingdom Slip Resistance Group.	

Härdningstid

	10°C	20°C
Lätt trafik	24 h	12 h
Tung trafik	36 h	24 h
Fullständigt uthärdad	4 dagar	3 dagar

Härdningstiden kan kontrolleras genom att öka respektive minska mängden accelerator. Ovanstående härdningstider är baserade på en standardmängd accelerator.

Rengöring och underhåll

Ytan hålls ren med sopning, dammsugning, vättorkning eller rengöring regelbundet med skurmaskin tillsammans med rengöringsmedel med pH mellan 3–14 i doserad form, beroende på nedsmutsningsgrad. Se Flowcretes skötselanvisningar. Starka lösningsmedel som aceton, thinner m.m. skall ej användas. Eventuellt skadad och sliten beläggning åtgärdas bäst av auktoriserad Flowcrete entreprenör.

Notera att

Flowcretes produkter levereras och säljs med en garanti mot material- och tillverkningsfel, som kan fås mot begäran. Inget härdplastsystem är helt UV-stabilt och kan ändra färg med tiden (gulnande effekt). Kulörförändringen framkallas av UV-ljus. Detta är mer märkbart i ljusa färger men det äventyrar inte produktens fysikaliska eller kemiska motståndsegenskaper.

Ytterligare information

Flowchem VE Struktur är en speciell produkt för speciella krav. Vi rekommenderar att vi som leverantör kopplas in i samtliga fall då Flowchem VE Struktur ska föreskrivas. För att försäkra dig om att du specificerar det, för projektet, bästa möjliga golv vänligen konsultera vår tekniskservice avdelning eller registrera ditt intresse att specificera ett av marknadens mest hållbara golv via vår hemsida flowcrete.se

Observera att detta systemdatablad kan innehålla inaktuell information. Tag kontakt med oss vid eventuella funderingar och frågor.



Tremco CPG Sweden AB
Motorgatan 2
BOX 502
442 15 Kungälv

+46 31 57 00 10
info-se@cpgeurope.com
www.cpg-europe.com