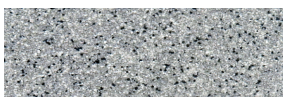


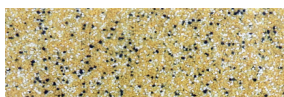
## Duracon® Himec



### Standardfärgkarta



Grey 61 7/8



Yellow 51 7/8



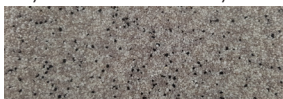
Grey 7100



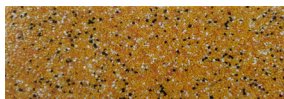
Green 7340

Grey 78100

Green 78340



Grey 7103



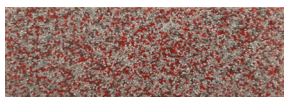
Yellow 7460

Grey 78103

Yellow 78460



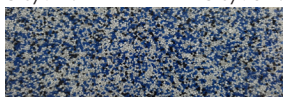
Grey 7110



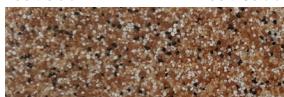
Red 7500

Grey 78110

Red 78500



Blue 7230



Brown 7640

Blue 78230

Brown 78640

7XXX = 0,7-1,2 mm sandstorlek och  
78XXX = 0,4-1,2 mm sandstorlek.

Färgerna kan avvika något från verkligheten. För att få ett rättvisande kulörprov eller vid önskemål om specialfärg, kontakta vår kundservice

### Beskrivning

Duracon® Himec är en halkskyddad fogfri akryl-baserad golvbeläggning. Lägg i tjocklekarna 4 och 5 mm eller beroende på belastning.

### Användningsområde

Duracon® Himec är ett golvbeläggningssystem för både inom- och utomhusmiljö. Systemet tål extremt tuff belastning och passar därför bra till exempelvis balkonger, terrasser, parkeringshus och kyl och frysrum där en (vid låga temperaturer) flexibel, slitstark och strukturerad yta krävs. Beläggningen används med fördel på utomhus ytor som korrosionsskyddande skikt på metall och betongbroar, lastramper, i zoner för utlastning, och på färjedäck.

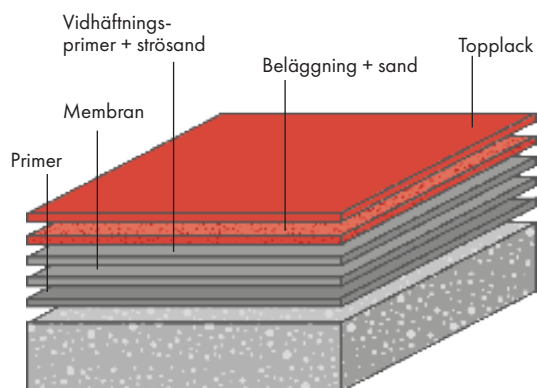
### Egenskaper

- Snabb installation
- Kallflexibel ner till -10°C
- Korrosionsskyddande
- Spricköverbryggande
- Vätsketät
- Fogfri yta
- Lätt att städa och underhålla
- Slitstark och slagtålig yta
- Halkskyddad yta

### Projektreferenser

Fås på begäran

### Systemuppbyggnad



## Beskrivningstext

Produkt: Duracon® Himec

Yta: Matt

Tjocklek: 4 och 5 mm

Färg: Till exempel Green 7300 7/8

Förarbete och applicering enligt leverantörens anvisningar

Tillverkare: Alteco Technic GmbH, Tyskland

Distributör: Flowcrete Sweden AB, Sverige

Tel: 031-57 00 10

## Krav på underlaget

Betong eller avjämningsmassa typ Flowscreed Industrial Top skall ha en tryckhållfasthet på minst 25 N/mm<sup>2</sup> och över 1.5 MPa i draghållfasthet och skall vara fri från cementhud, damm eller andra föroreningar. Max tillåten relativ fuktighet i underlaget är 93% samt ingen tillskjutande fukt eller grundvattentryck får förekomma.

## Produkter ingående i systemet

Primer (betong och trä):

Duracon® 101 ca 0,3-0,5 kg/m<sup>2</sup>

Primer (asfalt, bitium underlag):

Duracon® 106 ca 0,3-0,5 kg/m<sup>2</sup>

Primer (metall och keramiska plattor):

Duracon® 107 ca 0,3-0,5 kg/m<sup>2</sup>

Membran:

Mix av Duracon® 216 och filler. Åtgång ca 2,2kg för 1,5mm Alternativt

Duracon® 230, åtgång ca 1,9 kg för 1,5 mm

Vidhäftningsprimer:

Duracon® 101 ca 0,3-0,5 kg/m<sup>2</sup> och strösand 1,0-1,8 mm ca 0,5 kg/m<sup>2</sup>

Beläggning:

Mix av Duracon® 216, filler och sand. Åtgången är ca 5 kg till en appliceringstjocklek av 3 mm.

Topplack:

Duracon® 319 är en flexibel topplack med bra slitstyrka och god kemikalieresistens. Produkten kan även användas för utomhusbruk.

Materialåtgången ca 0,8 kg/m<sup>2</sup> i två skikt.

Alternativt som andra topplack: Duracon® 304 är universal topplack med bra slitstyrka och god kemikalieresistens.

Detaljerade appliceringsanvisningar kan fås på begäran.

## Golvdesignservice

Företagsspecifika färger och design kan fås mot specialorder.

## Installationservice

Arbetet skall utföras av auktoriserad Flowcrete-entreprenör och med dokumenterad kvalitetssäkring. Få mer information om våra auktoriserade entreprenörer genom att ringa kundservice eller genom vår hemsida flowcrete.se

## Miljöinformation

Slutprodukten bedöms inte utgöra någon fara ur hälso- eller miljösynpunkt. Systemets höga slitstyrka och fogfria yta minskar behovet av reparationer, underhåll och städning. Hälso- och miljöfrågor är kontrollerade vid tillverkning och applicering av produkterna av Flowcreteanställda samt utbildade och erfarna entreprenörer.



Construction  
Products Group  
Europe

Tremco CPG Sweden AB  
Motorgatan 2  
BOX 502  
442 15 Kungälv

+46 31 57 00 10  
info-se@cpgeurope.com  
www.cpg-europe.com

## Teknisk information

Värdena som följer är typiska egenskaper testade i laboratorium vid 20°C och 50% relativ fuktighet.

Brandgodkännande	B <sub>FL</sub> - s1, EN 13501-1
Slagtålighet	IR9, 9 Nm (EN ISO 6272)
Temperaturresistens	Tolererae och klarar temperaturer upp till 60°C
Kemikalieresistens	Kontakta kundservice
Slitstyrka	RWA1, 0,44 cm <sup>3</sup> , volymförlust SS-EN 13892-5
Vidhäftning	B2.0, > 3,0 N/mm <sup>2</sup> (EN 13892-8)
Halksäkerhet	Torr >40 låg halkrisk Vät >40 låg halkrisk
Metoden beskrivs i BS 7976-2 (i enlighet med HSE och UKSRG rekommendationer (typiska värde med 4S gummi)	

Halkskyddet i denna typ av golvmaterial kan ändras markant beroende på installationsätt, verksamhet i lokalen, olämpligt underhåll eller lång tids användning. Kontakta Flowcrete Sweden AB vid val av halkskydd samt när det önskas ett ökat halkskyddför ytor under våta betingelser

## Härdningstid (per applicerat lager vid 20°C)

Gångbar	ca 1 timme
Fullt uthärdad	ca 2-3 timmar

## Rengöring och underhåll

Se Flowcrete skötselansvisningar på vår hemsida flowcrete.se

## Notera att

Flowcetes produkter levereras och säljs med en garanti mot material- och tillverkningsfel, som kan fås mot begäran. Inget härdplastsystem är helt UV-stabilt och kan ändra färg med tiden (gulnande effekt). Kulörförändringen framkallas av UV-ljus. Detta är mer märkbart i ljusa färger men det äventyrar inte produktens fysikaliska eller kemiska motståndsegenskaper.

## Ytterligare information

För att försäkra dig om att du specificerar det, för projektet, bästa möjliga golv vänligen konsultera vår tekniskserviceavdelning eller registrera ditt intresse att specificera ett av marknadens mest hållbara golv via vår hemsida flowcrete.se

Observera att detta systemdatablad kan innehålla inaktuell information. Tag kontakt med oss vid eventuella funderingar och frågor.