

Duracon® BC



Beskrivning

Duracon® BC är en fogfri akrylbaserad golvbeläggning där olika grader av halkskydd kan erhållas.

Läggs i tjocklekarna 3, 4, 5, 6 mm eller beroende på belastning.

Användningsområde

Duracon® BC är lämplig i både torra och våta miljöer med tung trafik, krav på hög slitstyrka och slagåtlighet, t ex verkstäder med truckgångar, livsmedelsindustri, massa- och pappersindustri, fordonsindustri, och stormarknader.

Där hetvatten hanteras används Duracon® 203/319 och läggs om 5 eller 6 mm beroende på belastning.

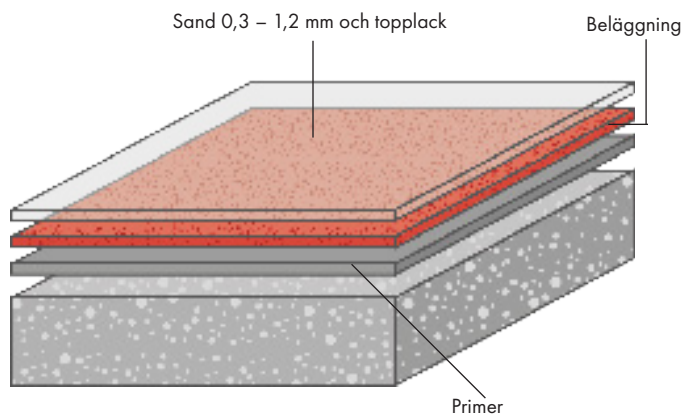
Egenskaper

- Snabb installation.
- Fogfri yta
- Lätt att städa och underhålla
- Slitstark yta
- God kemikalieresistens
- Olika grader på halkskydd kan erhållas
- Ljusreflekterande

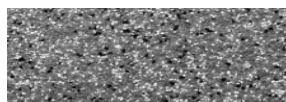
Projektreferenser

Fås på begäran

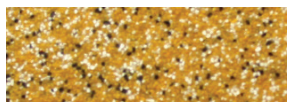
Systemuppbyggnad



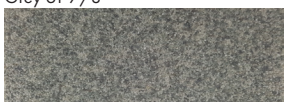
Standardfärgkarta



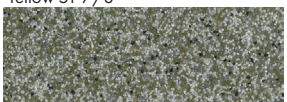
Grey 61 7/8



Yellow 51 7/8



Grey 7100

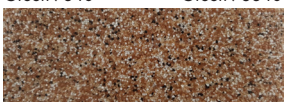


Green 7340

Green 78340



Grey 7103

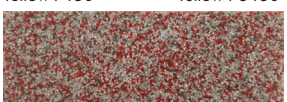


Yellow 7460

Yellow 78460

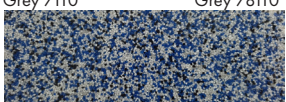


Grey 7110



Red 7520

Red 78520



Blue 7230



Brown 7640

Brown 78640

Färgerna kan avvika något från verkligheten. För att få ett rättvisande kulörprov eller vid önskemål om specialfärg, kontakta vår kundservice.

Beskrivningstext

Produkt: Duracon® BC
Yta: Matt
Tjocklek: 3, 4, 5, 6 mm
Färg: Till exempel Green 7100
Förarbete och applicering enligt leverantörens anvisningar
Tillverkare: Alteco Technic GmbH, Tyskland
Distributör: Flowcrete Sweden AB, Sverige
Tel: 031-57 00 10

Krav på underlaget

Betong eller avjämningsmassa typ Flowscreed Industrial Top skall ha en tryckhållfasthet på minst 25 N/mm² och över 1.5 MPa i draghållfasthet och skall vara fri från cementhud, damm eller andra föroreningar. Max tillåten relativ fuktighet i underlaget är 93% samt ingen tillskjutande fukt eller grundvattentryck får förekomma.

Produkter ingående i systemet

Primer (betong och trä):
Duracon® 101 ca 0,3-0,5 kg/m²
Primer (asfalt, bitium underlag):
Duracon® 106 ca 0,3-0,5 kg/m²
Primer (metall och keramiska plattor):
Duracon® 107 ca 0,3-0,5 kg/m²

Beläggning:

Valet av beläggningsplast styrs av verksamheten i lokalen.
Duracon® 203 används alltid där hetvatten förekommer.
Duracon® 205 standard vid betong underlag
Duracon® 216 vid önskemål om flexibel beläggning

Vid rörelser i underlag rekommenderas Duracon® 216 eller Duracon® 230 som membran

Åtgången infärgad sand är ca 4 kg/m² vid en tjocklek av ca: 3 mm.

Topplack:

Duracon® 304 är universal topplack med bra slitstyrka och god kemikalieresistens.
Duracon® 319 används där vatten förekommer.
Materialåtgången av topplack beror på strukturen på beläggnings (0,5-0,8 kg/m²) i två skikt.

Detaljerade appliceringsanvisningar kan fås på begäran.

Golvdesignservice

Företagsspecifika färger och design kan fås mot specialorder

Installationservice

Arbetet skall utföras av auktoriserad Flowcrete-entreprenör och med dokumenterad kvalitetssäkring. Få mer information om våra auktoriserade entreprenörer genom att ringa kundservice eller genom vår hemsida flowcrete.se

Miljöinformation

Slutprodukten bedöms inte utgöra någon fara ur hälso- eller miljösynpunkt. Systemets höga slitstyrka och fogfria yta minskar behovet av reparationer, underhåll och städning. Hälso- och miljöfrågor är kontrollerade vid tillverkning och applicering av produkterna av Flowcrete anställda samt utbildade och erfarna entreprenörer.



Construction
Products Group
Europe

Tremco CPG Sweden AB
Motorgatan 2
BOX 502
442 15 Kungälv

+46 31 57 00 10
info-se@cpgeurope.com
www.cpg-europe.com

Teknisk information

Värdena som följer är typiska egenskaper testade i laboratorium vid 20°C och 50% relativ fuktighet.

Brandgodkännande	B _{fl} - s1	EN 13501-1
Slagtålighet	IR10 (10 Nm)	EN ISO 6272
Temperaturresistens	Klarar tillfällig våt belastning mellan 60-80°C beroende på val av bindemedel och tjocklek	
Kemikalieresistens	Kontakta kundservice	
Slitstyrka	RWA20, volymförlust 16 cm ³ , SS-EN 13892-5	
Vidhäftning	> 2.5 N/mm ² EN 13892-8, (B2.5)	
Tryckhållfasthet	46,7 N/mm ² DIN EN ISO 604	
Böjhållfasthet	15,5 N/mm ² DIN EN ISO 178	
Draghållfasthet	5,9 N/mm ² DIN EN ISO 527-2	
Halksäkerhet	Torr>40	låg halkrisk
	Våt>40	låg halkrisk

Metoden beskrivs i BS 7976-2 (i enlighet med HSE och UKSRG rekommendationer (typiska värde med 4S gummi)

Halkskyddet i denna typ av golvmaterial kan ändras markant beroende på installationssätt, verksamhet i lokalen, olämpligt underhåll eller lång tids användning. Kontakta Flowcrete Sweden AB vid val av halkskydd samt när det önskas ett ökat halkskydd för ytor under våta betingelser.

Härdningstid (per applicerat lager vid 20°C)

Gångbar ca 1 timme
Fullt uthärdad ca 2-3 timmar

Rengöring och underhåll

Se Flowcrete skötselansvisningar på vår hemsida flowcrete.se

Notera att

Flowcretes produkter levereras och säljs med en garanti mot material och tillverkningsfel, som kan fås mot begäran. Inget härdplastsystem är helt UV-stabilt och kan ändra färg med tiden (gulnande effekt). Kulörförändringen framkallas av UV-ljus. Detta är mer märkbart i ljusa färger men det äventyrar inte produktens fysikaliska eller kemiska motståndsegenskaper.

Ytterligare information

För att försäkra dig om att du specificerar det, för projektet, bästa möjliga golv vänligen konsultera vår tekniskserviceavdelning eller registrera ditt intresse att specificera ett av marknadens mest hållbara golv via vår hemsida flowcrete.se

Observera att detta systemdatablad kan innehålla inaktuell information. Tag kontakt med oss vid eventuella funderingar och frågor.

www.flowcrete.se