

Matacryl® PDS Exponerade bjälklag (från 6 mm)



Beskrivning

Matacryl® PDS är en lösningsmedelsfri metylmetakrylat baserad parkeringshusbeläggning. Med Matacryl® PDS erhålls en infärgad, spricköverbryggande, vattentät slityta för exponerade bjälklag i parkeringshus.

Användningsområde

Matacryl® PDS används för att få en ökad estetik och för att säkra parkeringshus. Matacryl® PDS gör parkeringshusen ljusare och till säkrare platser att besöka. Matacryl® PDS är lämplig både för renovering och nybyggnation av parkeringshus.

Egenskaper

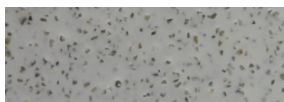
- Estetiskt tilltalande – lyser upp mörka tråkiga parkeringsgarage
- Slitstark – lång livslängd
- Halksäker
- Spricköverbryggande – flexibelt, vattentätt membran
- Mycket bra vidhäftning
- Snabb installation
- God UV-resistent

Projektreferenser

Fås på begäran

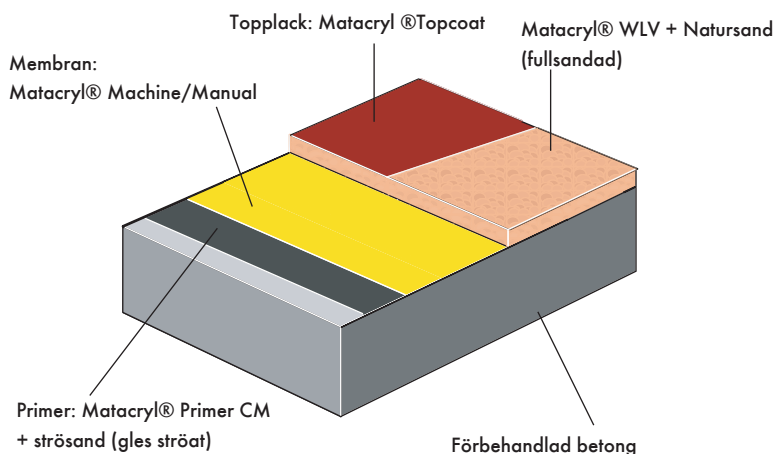
Systemuppbyggnad

Standardkulär



Grey 2012 (RAL 7040)

Färgerna kan avvika något från verkligheten. För att få ett rättvisande kulörprov eller vid önskemål om specialfärg, kontakta vår kundservice.



Beskrivningstext

Produkt: Matacryn® PDS

Yta: Matt

Tjocklek: från 6 mm

Färg: till exempel Grey 2012 (RAL 7040)

Förarbete och applicering enligt leverantörens anvisningar.

Tillverkare: Flowcrete Sweden AB, Sverige

Tel: 0435-40 01 10

Krav på underlaget

Betongen skall ha en tryckhållfasthet på minst 25 N/mm² och över 1.5 MPa i draghållfasthet och skall vara fri från cementhud, damm eller andra föroreningar. Max tillåten relativ fuktighet i underlaget är 96% samt ingen tillskjutande fukt eller grundvattentryck får förekomma.

Tekniska förslag skrivs ofta för installationer för att möta kundens önskemål. Den slutgiltiga tjockleken på systemet baseras på dessa specifikationer.

Produkter ingående i systemet:

Primer: Matacryn® Primer CM 0,4 kg/m²
Natarsand 0,3-0,7 mm 0,3 kg/m²
Membran: Matacryn® Machine/Manual 2,6 kg/m²
Beläggning: Matacryn® WLW + SNL Filler 2,5 kg/m²
(1:1,5 i vikt)
Natarsand 0,7-1,2 mm 3,75 kg/m²
Topplack: Matacryn® Topcoat + Pigment 0,75 kg/m²
5 viktprocent pigm. på plastdelen)
eller fabriks pigmenterad Matacryn® Topcoat

Detaljerade lägningsanvisningar kan fås på begäran.

Golvdesignservice

Företagsspecifika färger och design kan fås mot specialorder.

Installationservice

Arbetet skall utföras av AFG-auktoriseraad entreprenör rekommenderad av Flowcrete och med dokumenterad kvalitetsssäkring. Få mer information om våra AFG-auktoriseraade entreprenörer genom att ringa kundservice eller på vår hemsida www.flowcrete.se

Miljöinformation

Slutprodukten bedöms inte utgöra någon fara ur hälso- eller miljösynpunkt. Systemets höga slitstyrka och fogfria yta minskar behovet av reparationer, underhåll och städning.

Hälso- och miljöfrågor är kontrollerade vid tillverkning och applicering av produkterna av Flowcreteanställda samt utbildade och erfarna entreprenörer.

Teknisk information

Värdena som följer är typiska egenskaper testade i laboratorium vid 20°C och 50% relativ fuktighet.

Brandgodkännande	C _{FL} - s1 (EN 13501-1)
Slagtålighet (EN ISO 6272-1)	Klass I: (≥ 4 Nm)
Kapillärabsorption & genomsläpplighet för vatten(EN 1062-3)	w<0.1 kg/m ² x h ^{0.5}
Vattenång genomsläpplighet (EN ISO 7783:2011)	Klass III (S _d > 50 m)
Koldioxid permeabilitet (EN 1062-6)	S _d > 50 m
Motståndskraft mot kemikaliepåverkan (DIN EN13529, Annex A)	Klass II
Slitstyrka (EN ISO 5470-1)	vikt förlust <3000 mg med H22 hjul, 1000 cykler, 1000g belastning
Vidhäftning (EN 1542)	≥1.5 N/mm ² (med och utan belastning)
Halksäkerhet	Torr >40 liten halkrisk (i enlighet med riktlinjer från HSE och UKSRG) Metod beskriven i BS 7976-2 (typiska mätvärden när 4-5 gummi används) HSE= Health and Safety Executive, UKSRG= United Kingdom Slip Resistance Group
Spricköverbryggande Förmåga (EN 1062-7, Metod B)	Klass B3.2(-10°C)
Artificiell åldring (EN1062-11), 4.1. 7 dagar vid 70°C	Ingen blås bildning, ingen sprick bildning och ingen avflagnings

Härdningstid

Gångbar 1 timme

Fullständigt uthärdad 2 - 3 timmar

Rengöring och underhåll

Se Flowcrete skötsel anvisningar på vår hemsida www.flowcrete.se

Notera att

Flowcretes produkter levereras och säljs med en garanti mot material- och tillverkningsfel, som kan fås mot begäran.

Inget härdplastsystem är helt UV-stabilt och kan ändra färg med tiden (gulnande effekt). Kulörförändringen framkallas av UV-ljus. Detta är mer märkbart i ljusa färger men det äventyrar inte produktens fysikaliska eller kemiska motståndsegenskaper.

Ytterligare information

För att försäkra dig om att du specificerar det, för projektet, bästa möjliga golv vänligen konsultera vår tekniskserviceavdelning eller registrera ditt intresse att specificera ett av marknadens mest hållbara golv via vår hemsida www.flowcrete.se