

## Flowshield CHD



### Beskrivelse

Flowshield CHD er et fleksibelt, selvutjevne, aromatisk, tokomponent polyuretanbelegg med en alifatisk topplakk. Flowshield CHD påføres i 1,5-2,5 mm tykkelse og gir en slett overflate.

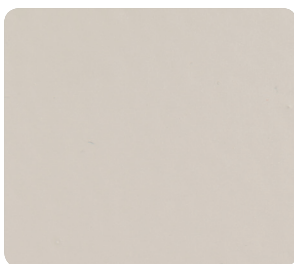
### Bruksområder

Flowshield CHD gir et moderne uttrykk og egner seg på overflater som krever høy slitestyrke, som for eksempel områder med mye gangtrafikk. Egner seg godt som belegg i butikker, kontorer, korridorer, restauranter, sykehus og skoler.

### Egenskaper

- Fugefri overflate
- God UV resistens
- Selvutjevne
- Høy slitestyrke
- God kjemikaliebestandighet
- Løsningsmiddelfri
- Fleksibel
- Trinnlydsdempende egenskaper
- Lavt VOC innhold (M1 sertifisert)

### Standardfarger



Silk Grey (närmsta RAL 7044)



Signal Grey (närmsta RAL 7004)



Dusty Grey (närmsta RAL 7037)



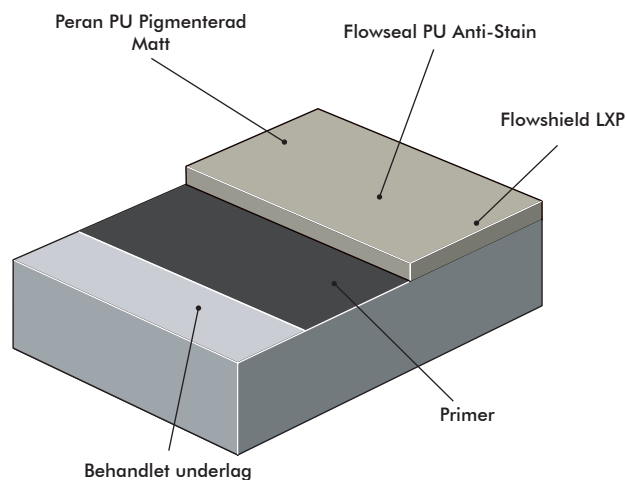
Graphite Grey (närmsta RAL 7024)

Fargene kan avvike noe fra virkeligheten.  
For fargeprøve eller spesialfarger, kontakt Flowcrete.

### Prosjektreferanser

På forespørsel

### Systemoppbygging



## Beskrivelse

Produkt: Flowshield CHD

Overflate: Matt

Tykkelse: 1,5-2,5 mm

Farge: For eksempel Silk Grey

Forarbeid og påføring etter leverandørens anvisninger.

Produsent: Flowcrete Sweden AB, Sverige

Tel: +46 435-40 01 10

## Krav til underlaget

Betong eller sparkel skal ha en trykkfasthet på minst 25 N/mm<sup>2</sup> og må være fri for sementhud, støv og annen forurensning. Maksimal relativ luftfuktighet i underlaget er 93%, det må ikke avgi damp og grunnvannstrykk må ikke forekomme. Dersom fukmembran ikke er benyttet kan Hydraseal DPM påføres som en del av Flowshield CHD systemet.

## Produkter som inngår i systemet

Primer: Hydraseal DPM Natural forbruk 0,3 kg/m<sup>2</sup> (På porøst underlag kan det være nødvendig å prime to ganger)

Belegg: Flowshield LXP forbruk 2,3 kg/m<sup>2</sup> (for 1,5 mm) eller 3,8 kg/m<sup>2</sup> (for 2,5 mm)

Pigmentert maling: Peran PU Pigment Matt forbruk

0,12-0,15kg/m<sup>2</sup>/strøk. 2 strøk påføres

Topplakk: Flowseal PU Anti-Stain forbruk ca 0,06 kg/m<sup>2</sup>/strøk (ca 0,12 kg/m<sup>2</sup> totalt etter 2 strøk)

Detaljert leggeanvisning på forespørsel.

## Gulvdesign

Firmafarger og eget design på forespørsel.

## Installasjonstjeneste

Arbeidet må utføres av autorisert Flowcrete-entreprenør og med dokumentert kvalitetssikring. Du finner mer informasjon om våre autoriserte entreprenører ved å ringe kundeservice eller besøke [www.flowcrete.no](http://www.flowcrete.no)

## Miljøinformasjon

Sluttproduktet regnes ikke å utgjøre noen fare ut fra et helse- eller miljøsynspunkt. Systemets høye slitestyrke og fugefrie overflate reduserer behovet for reparasjoner, vedlikehold og rengjøring.

Flowcreteansatte, og utdannede og erfarne entreprenører, kontrollerer helse- og miljøspørsmål under produksjon og bruk av produktene.

## Teknisk informasjon

Følgende verdier er typiske egenskaper testet i laboratorium ved 20°C och 50% relativ fuktighet

Branngodkjenning	EN 13501-1	BFL - s1
Sklisikring	TRRL Pendulum Slip test (4S gummi)	Tørr 57 Våt 15
Slagfasthet	EN ISO 6272	IR20
Temperaturresistens	Tåler temperaturer opp till 50°C	
Shore D	Ca 65	
Kjemikalieresistens	Kontakt kundeservice	
Slitestyrke	SS-EN 13892-5	RWA10
VOC	ISO 16000-9 och CEN/TS 16516 (EN 16402).	Emissionshastighet TVOC: <0,010 mg/m <sup>2</sup> h etter 28 døgn .
Vedheft	EN 13892-8	B2.0

## Herdetid (Etter påføring av Flowseal PU Matt (Ultra))

	10°C	20°C	30°C
Lett trafikk	48 h	24 h	16 h
Full trafikk	96 h	48 h	48 h
Fullt utherdet	14 dagar	5-7 dagar	4 dagar

## Rengjøring og vedlikehold

Rengjør regelmessig med gulvvaske maskin. Bruk et mildt alkalisk rengjøringsmiddel. Se vedlikeholdsanvisning fra Flowcrete.

## Legg merke til at

Flowcretes produkter leveres og selges med garanti mot material- og fabrikkasjonsfeil, som er tilgjengelig på forespørsel.

## Ytterligere informasjon

For å forsikre deg om at du beskriver den beste løsningen for ditt prosjekte, ber vi deg kontakte vår tekniske avdeling eller registrere din interesse for å spesifisere ett av de mest slitesterke gulvene på markedet via nettstedet vårt [www.flowcrete.no](http://www.flowcrete.no)

Observera att detta systemdatablad kan innehålla inaktuell information.

Tag kontakt med oss vid eventuella funderingar och frågor.