

**Flowcrete**  
for the world at your feet



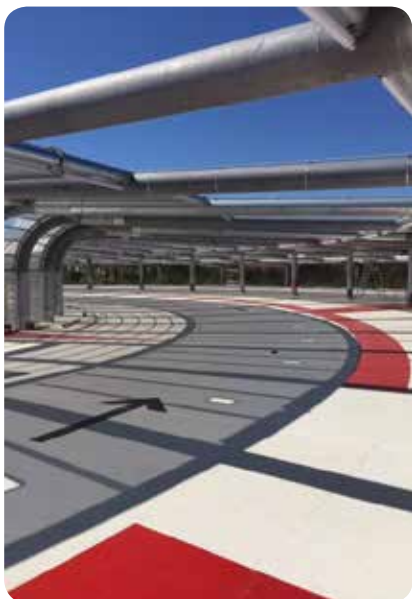
## MATACRYL® SYSTEM FOR PARKERINGSDEKKE

► Belegg- og vanntettingssystem for parkeringshus med flere etasjer og underjordiske garasjer.

[www.flowcrete.no](http://www.flowcrete.no)

# Belegg - og vanntettingssystem

---



Parkeringshus med flere etasjer og underjordiske parkeringshus utsettes for uvanlig store og varierte påkjenninger. Dette gjelder spesielt for påkjenninger på dekker av armert betong.

Hvis det ikke finnes tilstrekkelig beskyttelse, kan termiske, kjemiske og mekaniske påkjenninger føre til betydelige skader. Kjøretøy tar med seg vann og veisalt inn i parkeringshuset. I tillegg øker avgassene belastningen fra CO<sub>2</sub>.

Trafikk på betongdekke gir vibrasjoner som kan føre til små sprekker i strukturen. Det gjør at skadelige substanser kan trenge inn og forårsake betydelige skader på betongen og armeringsstålet.

---

## Bruksområder



Takdekke



Mellomdekke



Underjordiske garasjer



Gangveier / trapper



Ramper



Veimerking





|  |   |
|--|---|
| MMA-ers unike egenskaper for påføring ved lav temperatur | ✓ |
| Samme korte påførings- og herdetid som for MMA-er.       | ✓ |
| Samme elastisitet som for PUR                            | ✓ |
| Samme sprekkeoverbyggende egenskaper som for PUR         | ✓ |
| Samme raske herding som for MMA-er                       | ✓ |
| Samme overlegne slitestyrke som for MMA-er               | ✓ |
| Samme lange levetid som for MMA-er                       | ✓ |
| UV-bestandighet hos MMA-er                               | ✓ |
| Like enkelt å reparere som MMA-er                        | ✓ |

## PUMA-teknologi kombinerer PUR og MMA



Ekstremt  
værbestandig



Kort nedetid reduserer  
kostnadene



Høy toleranse  
for fuktighet



Kan påføres på mange  
typer underlag



Rask  
herding



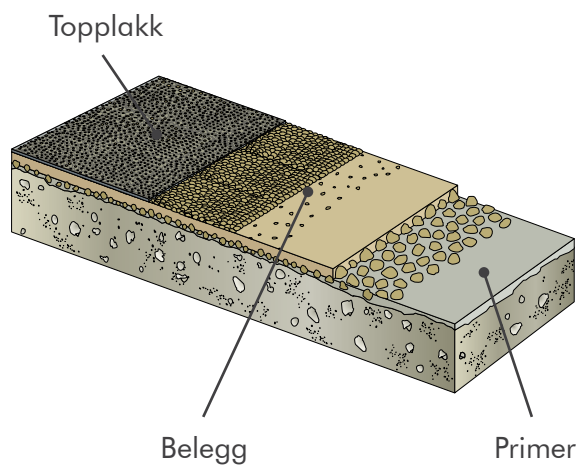
Kan påføres mellom  
-10 og +35 °C



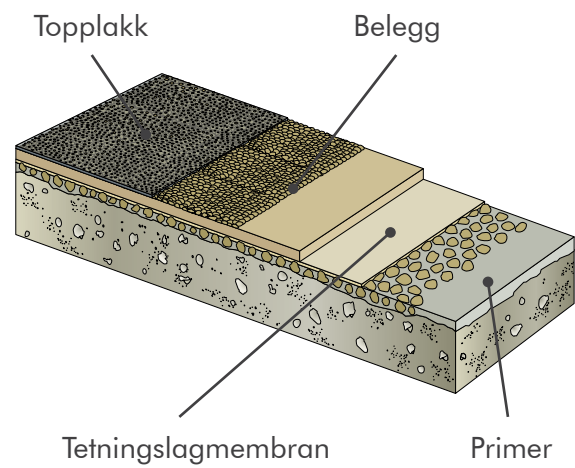
## Systemoppbygging

---

### Mellomliggende dekke



### Ytre dekke



## Løsninger til alle behov



### Øvre dekke

---

Dekke utendørs og andre parkeringsplasser som utsettes for vær, krever løsninger med konkrete tekniske egenskaper. Spesielt må man forhindre at vann og salter trenger inn i de utsatte dekkenes betong ved hjelp av egnet beleggsystem.

Overbygging av sprekker, UV-motstand, fullstendig beskyttelse mot inntrengning av vann og motstand mot frostsykluser må sikres langsiktig.

### Mellomdekke

---

For mellomdekke er det viktig å forhindre at vann og salter trenger inn i strukturen.

Avhengig av konstruksjonstypen, kan det være tilstrekkelig med et ganske stivt belegg, eller så kan det kreves sprekkeoverbyggende løsninger.

Det finnes systemer med eller uten kompletterende membranlag, avhengig av hvilke krav som stilles.

Membranlaget kan utformes med eller uten innlagt fiberduk, avhengig av driftsforholdene.

MATACRYL® OS 8 Parking Deck System, vårt system for parkeringsdekke, som er testet i samsvar med DIN EN 1504-2, er egnet som stivt belegg for mellomliggende dekke.



## Løsninger for detaljer

---

et stort utvalg av membraner og beleggsystemer gir valgfrihet mellom forskjellige løsninger.

Man kan gjennomføre mange forskjellige visuelle konstruksjonsalternativer. Fargekoding av forskjellige nivåer i parkeringshuset, merking for fotgjengere og parkeringsplasser, avvikende farge for gangveier med mer kan tydeliggjøre og forbedre sikkerheten.

Tydelige, dekorative farger forbedrer også trivselen hos dem som bruker parkeringen.

## Ramper

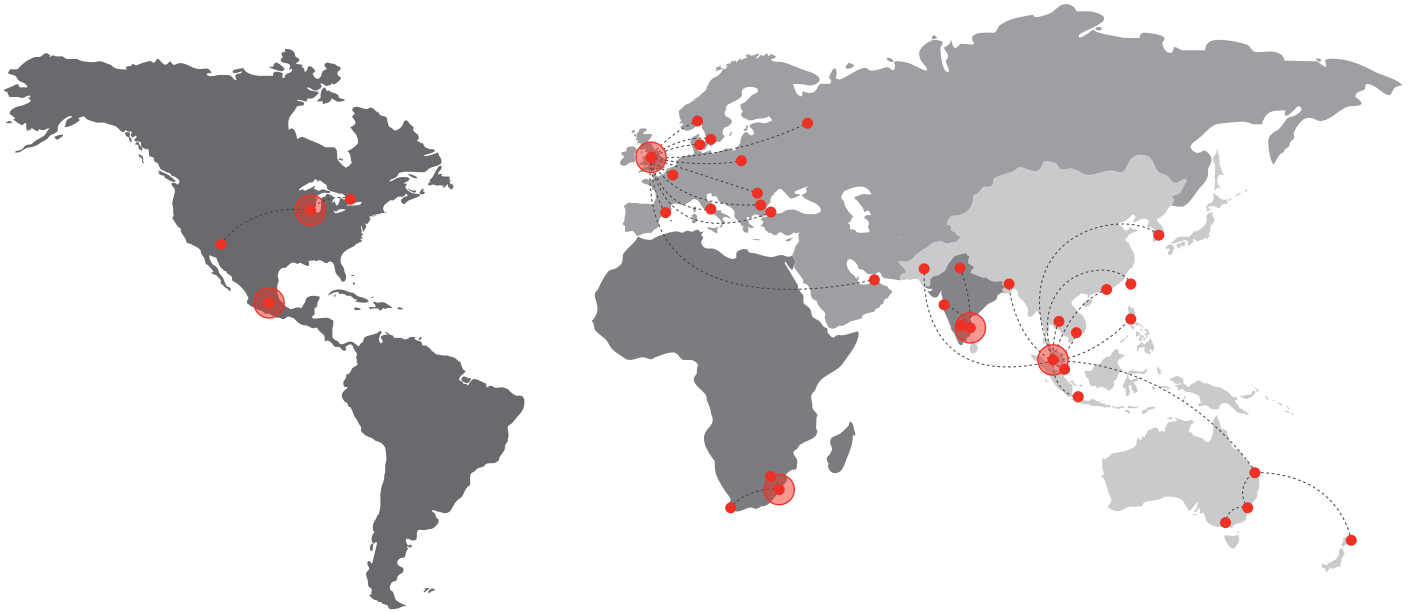
---

Belegg for ramper kan installeres enten ved hjelp av stive systemer eller fleksible membransystemer.

Ved renovering av ramper må rampene stenges, noe som vanligvis fører til store tap av potensiell utnyttelse. Varigheten for slike stenginger reduseres mye med systemene MMA og PUMA.

Avhengig av størrelsen og arbeidsstedets forutsetninger, kan ramper renoveres på bare én dag og trafikkeres allerede to timer etter at arbeidet er avsluttet.





## Flowcrete

World leader in seamless resin flooring solutions and other specialist coatings.

### Africa

South Africa +27 31 701 0017 southafrica@flowcrete.com

### Asia Pacific (APAC)

|             |                  |                           |
|-------------|------------------|---------------------------|
| Australia   | +61 7 3205 7115  | australia@flowcrete.com   |
| Bangladesh  | +603 6277 9575   | bangladesh@flowcrete.com  |
| Hong Kong   | +852 2795 0478   | hongkong@flowcrete.com    |
| Indonesia   | +62 21 252 3201  | indonesia@flowcrete.com   |
| Korea       | +60 3 6277 9575  | korea@flowcrete.com       |
| Malaysia    | +60 3 6277 9575  | asia@flowcrete.com        |
| New Zealand | +64 7 541 1221   | newzealand@flowcrete.com  |
| Pakistan    | +60 3 6277 9575  | pakistan@flowcrete.com    |
| Philippines | +63 2 834 6506   | philippines@flowcrete.com |
| Singapore   | +65 6848 7166    | singapore@flowcrete.com   |
| Taiwan      | +60 3 6277 9575  | taiwan@flowcrete.com      |
| Thailand    | +66 2539 3424    | thailand@flowcrete.com    |
| Vietnam     | +84 28 6287 0846 | vietnam@flowcrete.com     |

## Europe & Middle East (EME)

|          |                      |                        |
|----------|----------------------|------------------------|
| Bulgaria | +359 898 61 58 31    | bulgaria@flowcrete.com |
| Denmark  | +46 435 40 01 10     | denmark@flowcrete.com  |
| France   | +33 1 60 61 74 42    | france@flowcrete.com   |
| Italy    | +39 339 4853258      | italy@flowcrete.com    |
| Norway   | +47 6486 0830        | norway@flowcrete.com   |
| Poland   | +48 22 879 8907      | poland@flowcrete.com   |
| Romania  | +40 766 596 991      | romania@flowcrete.com  |
| Russia   | +7 916 931 3513      | russia@flowcrete.com   |
| Spain    | +34 937 07 0872      | spain@flowcrete.com    |
| Sweden   | +46 435 40 01 10     | sweden@flowcrete.com   |
| Turkey   | +90 212 2946570      | turkey@flowcrete.com   |
| UAE      | +971 4 347 0460      | uae@flowcrete.com      |
| UK       | +44 (0) 1270 753 000 | uk@flowcrete.com       |

### India

India +91 44 40176600 india@flowcrete.com

## North America

|        |                 |                        |
|--------|-----------------|------------------------|
| Canada | +1 877-210-2444 | canada@flowcrete.com   |
| Mexico | +55 44 40 94 00 | mexico@flowcrete.com   |
| USA    | +1 513-943-4225 | americas@flowcrete.com |

\*Whilst every care has been taken to ensure that the information included in this document was accurate at the time of printing, Flowcrete reserves the right to change product specifications at any time without prior notice. The photographs and colours reproduced in this publication are within the constraints of the printing process and are not to be used for matching purposes. All photographs are used for approximate representation only and may not show the actual products on offer. E&OE.