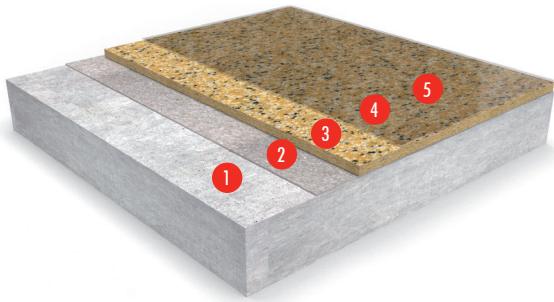


Peran STB Compact (3 mm)

Korkealaatuinen decoratiivinen hiertopinnoitusjärjestelmä julkisten tilojen lattioiden pinnoittamiseen.



- | | | | |
|---|---|---|--------------------------------------|
| 1 | Esikäsitelty alusta | 4 | Peran STC |
| 2 | Peran STC + luonnonkvartsi tai kvartsisirote | 5 | Flowseal PU Matt (Ultra) valinnainen |
| 3 | Peran STC sekä STC täyteaine + värjätty kvartsisirote | | |



Visuaalisuus:

Koristeellinen ja visuaalisesti miellyttävä lopputulos.



Kulutuksen kestävä:

Kestää hyvin iskuja, liikennettä ja kemiallista rasitusta.



Hygieeninen

Saumaton yhtenäinen pinta on helppo pitää puhtaana sekä huoltaa.

PALOLUOKITUS	
EN 13501-1	B _{ff} -s1
KULUTUSKESTÄVYYS	
EN 13892-5	RWA1 (< 1 cm ³)
LÄMMÖNKESTÄVYYS	
Hetkellistä 70°C asti ja jatkuvaa 50°C.	
ISKUNKESTÄVYYS	
EN ISO 6272	IR15 (15 Nm)
TARTUNTALUJUUS	
EN 13892-8	B2.0 (≥ 2 MPa)
VEDEN LÄPÄISEVYYS	
Karsten testi	nolla (läpäisemätön)
HÖYRYN LÄPÄISEVYYS	
ASTM E96:90	1.36 g / m ² / mm / 24 h
LIUKASTUMISVASTUS*	
EN 13036-4 (tyypilliset arvot 4-S kumiliukukappaleella)	Kuiva >40 alhainen liukastumisvaara
PURISTUSLUJUUS	
EN 13892-2	>40 N/mm ²
JOUSTAVUUS	
EN 13892-2	15 N/mm ²
VETOLUJUUS	
BS 6319-7	10 N/mm ²

KOVETTUMISAIKA	10 °C	20 °C	30 °C
Kevyt kuormitus	36 h	24 h	16 h
Täysi kuormitus	72 h	48 h	36 h
Täysin kovettunut	12 vrk	7 vrk	4 vrk

Yllä olevat luvut ovat tyypillisiä ominaisuuksia, jotka on saavutettu laboratoriotesteissä 20°C:ssa ja 50 %:ssa suhteellisessa kosteudessa.

* Lattiamateriaalien liukkaus voi muuttua merkittävästi asennustavan, lyhyen käytön, epäasiallisen huollon sekä pitkäaikaisen kulumisen ja/tai pinnan epäpuhtauksien (märkä tai kuiva) takia. Pintakuvioitujen järjestelmien suositellaan täyttävän liukastumisarvo vaatimukset märille olosuhteille ja/tai pinnan epäpuhtauksille (märkä tai kuiva). Tremco CPG tarjoaa apua tuotteiden valinnassa ja määrittelyssä. Tarkempia tietoja on saatavana teknisestä palvelusta p. (+358 9 5499 4500).

Järjestelmätiedot

Järjestelmä	Peran STB Compact
Kiiltoryhmä	Himmeä
Kalvopaksuus	3 mm

Esivalmistelut ja työn suoritus valmistajan ohjeiden mukaisesti.

Järjestelmän sisältämät tuotteet

Pohjuste	Peran STC 0.25 -0.30 kg/m ²
Sirote	Kvartsihiekkä koko 5F (1.0–1.8 mm) n. 0.5 kg/m ² tai värjätty kvartsihiekkä koko 5 n. 0.5 kg/m ²
Runkoaine	Peran STC n. 1.0 kg/m ² sekoitettuna Compact White (STC täyteaine) n. 1.0 kg/m ²
Sirote	Värjätty kvartsihiekkä koko 7/8 n. 3.5 kg/m ² (täyskylvö)
Pinnoite	Peran STC n. 0.2 kg/m ² Flowseal PU Matte n. 0.08 kg/m ² (valinnainen)

Tarkemmat asennusohjeet ovat saatavilla pyynnöstä.

Näyttelytilat

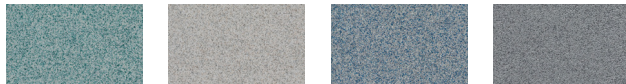


Beige
101

Biscuit
102

Black
901

Dark Grey
703



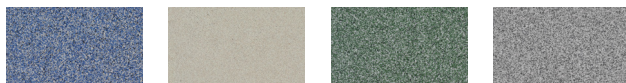
Grass Green
601

Light Grey
701

Mid Blue
501

Mid Grey
702

Teollisuus

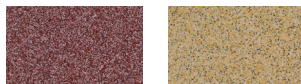


Blue
502

Cream
103

Green
602

Grey
704



Red
301

Yellow
104

Käytetyt värit voivat poiketa esitetyistä esimerkeistä. Täydellisen värikartan ja näytteiden saamiseksi ota yhteyttä Tremco CPG -asiakaspalveluun.

Alustan vaatimukset

Betonin lujuusluokka vähintään C25/30. Tasoitetun alustan lujuus tulee olla vähintään 25 N/mm². Kaikki irtonainen tartuntaa heikentävä aines on poistettava imuroimalla. Alustan RH oltava alle 75 % BS8203 mukaan (4,5 % Tramex-asteikolla) Kosteuden nousua ja pohjaveden painetta ei saa olla. Kosteilla alustoilla (RH yli 95 %) käytetään Hydraseal DPM kostean alustan erikoisohjustetta.

Huoltotoimenpiteet

Puhdistaminen säännöllisesti tilan pesukäytännön mukaisesti miedosti emäksisellä pesuaineella. Voidaan pestä lattianhoitokoneella.

Huomioitavaa

Mikään pinnoitusjärjestelmä ei ole täysin UV-valon kestävä. UV-valo muuttaa pinnan väriä ajan myötä (kellastumisvaikutus). Tämä on havaittavissa varsinkin kirkkaissa ja vaaleissa väreissä. Värimuutokset eivät vaikuta pinnan fysikaalisen tai kemiallisen rasituksen kestävyteen. Olemme pyrkineet huomioimaan nämä seikat värivalikoimassamme sekä minimoimaan mahdolliset muutokset. Värjäävät tuotteet (hiusvärit, lääketieteelliset desinfiointiaineet jne.) ja pehmittimet, kuten ajoneuvojen renkaat, voivat johtaa peruuttamattomiin pinnan värimuutoksiin. Tarvittaessa ota yhteyttä tekniseen tukeemme.

Ympäristö

Pitkäikäinen saumaton pinta vähentää korjauksen, huollon ja puhdistuksen tarvetta, pienentäen ympäristölle aiheutuvaa kuormitusta. Tuotteiden valmistuksessa noudatetaan laadunvalvontajärjestelmää.

Tremco CPG Finland Oy ei vastaa tuotteiden virheellisestä käytöstä tai varastoinnista aiheutuvista poikkeamista. Lue käyttöturvallisuustiedote ja tutustu takuuehtoihimme ennen tuotteiden käyttöä. Materiaalitakuu ei ole voimassa mikäli tuotetta käytetään käyttöohjeiden tai muiden Tremco CPG Finland Oy:ltä saatujen nimenomaisten ohjeiden taikka hyvän rakennustavan vastaisesti, tai jos olosuhteet tuotteiden käyttö- /asennushetkellä eivät ole asianmukaiset.