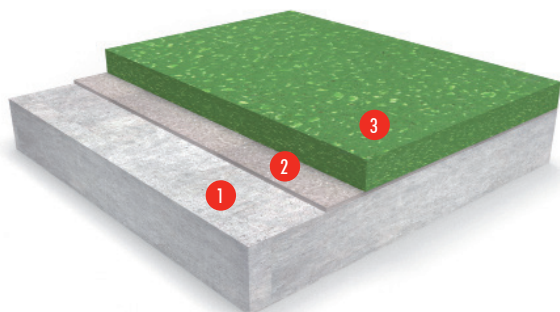


Flowfresh HF Quick (6-9 mm)

Een met troffel aangebrachte polyurethaan-cement dekvloer met een gekleurde afwerking en fijne structuur.



- 1 Voorbereide ondergrond
- 2 Schraaplaag Quick
- 3 Flowfresh HF Quick



Polygiene®:

Bevat een zilverion antimicrobieel additief waarvan bewezen is dat het de groei remt van de meeste soorten schadelijke bacteriën.



Chemische weerstand:

Beschermt tegen voedsel bijproducten, vetten, hete oliën, bloed, suiker en zuren.



Antislip:

Met gestructureerd profiel om het risico op uitglijden in natte of vochtige ruimtes te minimaliseren.



Temperatuurbestendig:

Hittebestendig tot +120°C en bestand tegen stoomreiniging.

BRANDKLASSE	
EN 13501-1	B _{fl} -s1
SLIJTVASTHEID	
EN 13892-4	AR0.5 (≤ 50 μm)
HECHTSTERKTE	
EN 13892-8	B2.0 (≥ 2.0 MPa)
STOOTVASTHEID	
EN ISO 6272	IR20 (20 Nm)
TEMPERATUURBESTENDIGHEID	
Bestand tegen kortstondige blootstelling aan vloeistoffen tot +120°C of aanhoudende droge hitte van -40°C tot +105°C (bij 9 mm dikte). Opmerking: Uitgaande van een betonnen ondergrond van goede kwaliteit. Bij 6 mm is het product bestand tegen vloeistoffen en morsen tot +70°C	
WARMTE-UITZETTINGSCOËFFICIËNT	
ASTM C531	3.74 x 10 ⁻⁵ mm/mm°C
WATERDOORLAATBAARHEID	
Karsten Test	Nihil (ondoordringbaar)
DAMPDOORLAATBAARHEID	
ASTM E96:90	3 g/m ² /24 uur (bij 9 mm dikte)
SLIPWEERSTAND**	
EN 13036-4 (typische waarden voor 4-S rubberzool)	Droog >80 Nat >60 laag slippotentieel
DRUKSTERKTE	
EN 13892-2	>50 N/mm ²
BUIGSTERKTE	
EN 13892-2	20 N/mm ²
TREKSTERKTE	
BS 6319-7	10 N/mm ²

UITHARDINGSTIJD*	+10°C	+15°C	+20°C
Lichte belasting	15 uur	10 uur	5 uur
Volledige belasting	30 uur	20 uur	12 uur
Volledige chemische belasting	7 dagen	6 dagen	5 dagen

Bovenstaande cijfers zijn typische eigenschappen die bereikt zijn in laboratoriumtests bij +20°C en 50% relatieve vochtigheid.

*Neem contact op met een technisch adviseur van Flowcrete voor toepassingen buiten deze temperaturen.

**De gladheid van vloermaterialen kan aanzienlijk veranderen als gevolg van het installatieproces, na korte gebruikperiodes, door verkeerd onderhoud, slijtage op langere termijn en/of verontreiniging van het oppervlak (nat of droog). Getextureerde systemen worden aanbevolen om te voldoen aan de vereisten inzake slipweerstand voor natte omstandigheden en/of oppervlaktevervuiling (nat of droog). Neem contact op met onze technische afdeling voor meer informatie en specificaties.

Systeemspecificaties

Systeem	Flowfresh HF Quick
Afwerking	Mat
Dikte	6-9 mm

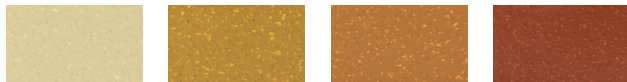
Vorbereidende werkzaamheden en aanbrengen volgens de instructies van de fabrikant.

Producten in dit systeem

Primer (indien vereist)	Schraaplaag Quick (Flowcrete SL Quick of Flowfresh SL Quick) @ 1.5 kg/m ²
Toplaag	Flowfresh HF Quick (Dichtheid 2.1 kg/l) Voor algemene chemische bestendigheid: 12.6 kg/m ² @ 6mm Voor de optimale temperatuurbestendigheid: 18.9 kg/m ² @ 9mm Flowfresh HF Quick is een zelfdichtende afwerking.

Gedetailleerde toepassingsinstructies zijn op aanvraag verkrijgbaar.

Standaard kleuren

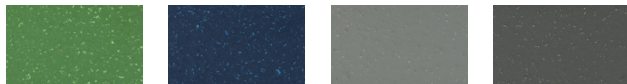


Crème

Oker

Mosterd

Rood



Donkergroen

Donkerblauw

Middengrijs

Donkergrijs

De toegepaste kleuren kunnen afwijken van de getoonde voorbeelden. Neem voor een volledige kleurenkaart en monsters contact op met uw plaatselijke CPG-kantoor.

Ondergrond vereisten

Flowfresh producten zijn niet geschikt voor toepassing op polymeer gemodificeerde zelf-egaliserende dekvloer ondergronden. Beton- of dekvloer substraten moeten minimaal een druksterkte hebben van 25 N/mm², vrij van cementhuid, stof en andere verontreiniging zijn. De Schraaplaag Quick is ook geschikt voor ondergronden tot 97% RH volgens BS8203 (6,0% op Tramex schaal).

De producten van Tremco CPG Netherlands B.V. zijn gewaarborgd tegen materiaal- en fabricagefouten en worden verkocht onder de standaard verkoopvoorwaarden waarvan kopieën op verzoek kunnen worden verkregen. Alle voorgestelde praktijk en/of installatiespecificaties voor het samengestelde vloer- of wandstelsel (in tegenstelling tot individuele productprestatiespecificaties) die in deze mededeling (of een andere) van Tremco CPG Netherlands B.V. worden vermeld, vormen slechts potentiële opties en vormen noch vervangen professioneel advies in dergelijk opzicht.

Dit systeemblad is geschreven voor Tremco CPG Netherlands B.V. Raadpleeg altijd het technische team in uw regio voor specifieke details.

Tremco CPG Netherlands B.V.

Vlietskade 1032, 4241 WC Arkel - Nederland

NL +31 (0)183 56 80 19 - BE +32 (0)36 64 63 84
NL info-nl@cpg-europe.com - BE info-be@cpg-europe.com
www.cpg-europe.com - www.flowcrete.eu

Applicatie Service

Applicatie dient te worden uitgevoerd door een erkende applicateur. Voor details over onze erkende applicateurs, neem contact op met uw CPG contactpersoon.

Gedetailleerde verwerkingsinstructies zijn op verzoek beschikbaar.

Reiniging en onderhoud

Regelmatig reinigen met een één- of tweekoppige roterende schrobzuigmachine in combinatie met een mild alkalisch reinigingsmiddel

Belangrijk

Geen enkel harssysteem is volledig kleurvast en kleurverandering is daarom mogelijk (een vergelingseffect). Kleurverandering is afhankelijk van het aanwezige uv-licht en de aanwezige warmte en daarom kan de snelheid van verandering niet worden voorspeld. Dit valt eerder op in lichte kleuren, maar doet geen afbreuk aan de fysische eigenschappen of chemische bestendigheid van het product. We hebben getracht om kleuren binnen ons standaardassortiment aan te nemen die deze verandering tot een minimum beperken. Intensief gekleurde producten (bijv. haarkleurmiddelen, medische desinfectiemiddelen etc.) en migratie van weekmakers (bijv. van rubberen banden) kunnen leiden tot onomkeerbare verkleuring van het oppervlak. Neem contact op met onze Technische Dienst voor verder advies

Microbiële / Schimmelweerstand

Het Polygiene® antimicrobiële additief in het vloersysteem zorgt voor bestrijding van de meeste bacteriën en schimmels die in contact komen met de vloer.

Antimicrobiële actieve stof	Silver biocide
Gestest	ISO 22196 / JIS Z2801

Aandacht voor het milieu

Het afgewerkte systeem is beoordeeld als ongevaarlijk voor de gezondheid en het milieu. De lange levensduur en het naadloze oppervlak verminderen de behoefte aan reparaties, onderhoud en reiniging. Milieu- en gezondheidsoverwegingen worden gecontroleerd tijdens de productie en het aanbrengen van de producten door CPG-personeel en volledig opgeleide en ervaren applicateurs.

www.flowcrete.eu