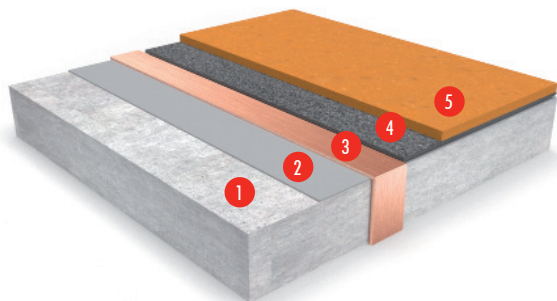


Flowfresh ESD SL (2-3 mm)

Een geleidend/ESD, chemisch bestendig, antimicrobieel behandelde polyurethaanhars vloerafwerking met een gladde matte gekleurde afwerking.



- 1 Voorbereide ondergrond
- 2 Primer
- 3 Geleidend raster van 10 mm breed kopertape
- 4 Peran ESD Primer WB
- 5 Flowfresh ESD SL



Anti-Statisch:

Voldoet aan de EN IEC 61340-4-1 en EN IEC 61340-4-5 voor elektrische eigenschappen.



Polygiene®:

Bevat een zilverion antimicrobieel additief waarvan bewezen is dat het de groei remt van de meeste soorten schadelijke bacteriën.



Chemische weerstand:

Uitstekend bestand tegen suikers en de meeste zuren (organische en anorganische).



Slijtvast:

Zeer hoge slijtvastheid ter bescherming tegen zware processen.

BRANDWERENDHEID	
EN 13501-1	B _{ff} -s1
AARDGELEIDINGSWEERSTAND RG	
EN IEC 61340-4-1	R _g < 1x10 ⁹ Ω
AARDGELEIDINGSWEERSTAND R2	
EN 1081	3 kΩ
TOTALE SYSTEEM WEERSTAND	
EN IEC 61340-4-5	R _g < 1x10 ⁹ Ω
MAXIMAAL POTENTIEEL STATISCHE LADING	
Looptest EN IEC 61340-4-5	< 100V
SLIJTVASTHEID	
EN 13892-4	AR0.5 (≤ 50 μm)
HECHTSTERKTE	
EN 13892-8	B2.0 (≥ 2.0 MPa)
STOOTVASTHEID	
EN ISO 6272	IR10 (10 Nm)
TEMPERATUURBESTENDIGHEID	
Tolerant tot +70°C	
WATERDOORLAATBAARHEID	
Karsten Test	Nihil (ondoordringbaar)
DAMPDOORLAATBAARHEID	
EN ISO 7783	>200 m
SLIPWEERSTAND***	
Önorm Z1261 (GMG200)	Doog > 40
DRUKSTERKTE	
EN 13892-2	>50 N/mm ²
BUIGSTERKTE	
EN 13892-2	20 N/mm ²

UITHARDINGSTIJD	+10°C	+20°C	+30°C
Lichte belasting	36 uur	24 uur	12 uur
Volledige belasting	72 uur	48 uur	24 uur
Volledige chemische uitharding	10 dagen	7 dagen	5 dagen

Bovenstaande cijfers zijn typische eigenschappen die bereikt zijn in laboratoriumtests bij +20°C en 50% relatieve vochtigheid.

Systemspecificaties

Systeem	Flowfresh ESD SL
Afwerking	Mat
Dikte	2-3 mm

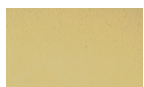
Vorbereidende werkzaamheden en aanbrengen volgens de instructies van de fabrikant.

Producten in dit systeem

Primer	Flowprime @ 0.3-0.5 kg/m ² of Hydraseal DPM @ 500g/m ² of Flowfresh Primer @ 0.3-0.5 kg/m ² of Scratchcoat (Flowcrete SL of Flowfresh SL) @ 1.5 kg/m ²
Geleidend raster van 10 mm breed kopertape	
Primer	Peran ESD Primer WB @ 150 g/m ²
Toplaag	Flowfresh ESD SL (Density 1.7 kg/l) @ 4 kg/m ² Flowfresh ESD SL is een zelfdichtende afwerking.

Gedetailleerde toepassingsinstructies zijn op verzoek verkrijgbaar.

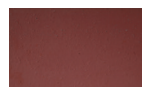
Standaard kleuren



Crème



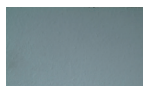
Groen



Rood



Buff



Grijs

De toegepaste kleuren kunnen afwijken van de getoonde voorbeelden. Neem voor een volledige kleurenkaart en monsters contact op met uw plaatselijke CPG-kantoor.

Ondergrond vereisten

Flowfresh-producten zijn niet geschikt voor toepassing op polymeergemodificeerde zelfnivellerende dekvloeren.

De betonnen of zandcementdekvloer ondergrond moet minimaal 25 N/mm² qua druksterkte zijn, vrij van cementhuid, stof en andere verontreinigingen. De vochtigheid van de ondergrond mag niet hoger zijn dan

93% RV volgens BS8203 (5,5% op de Tramex-schaal) en vrij zijn van optrekkend vocht en grondwaterdruk, anders moet de Flowprime worden vervangen door Hydraseal DPM (oppervlaktedroog). Voor gebieden waar continue hittebestendigheid (boven +50°C) kritisch is, gebruik Flowfresh Primer of Scratchcoat (Flowcrete SL of Flowfresh SL). De Flowfresh Primer of Scratchcoat zijn ook geschikt voor ondergronden tot 97% RV volgens BS8203 (6,0% op Tramex-schaal).

Applicatie service

De applicatie dient te worden uitgevoerd door een door CPG erkende applicateur met een gedocumenteerd kwaliteitsborgingsprogramma. Voor meer informatie over onze erkende applicateurs kunt u contact opnemen met onze klantenservice of inlichtingen inwinnen via onze website www.flowcrete.eu.

Reiniging en onderhoud

Regelmatig reinigen met een één- of tweekoppige roterende schrobzuigmachine in combinatie met een mild alkalisch reinigingsmiddel.

Belangrijk

Geen enkel harssysteem is volledig kleurvast en kan na verloop van tijd van kleur veranderen (vertoont een vergelend effect). De kleurverandering hangt af van het aanwezige uv-licht en de aanwezige warmte, zodat de mate van verandering niet kan worden voorspeld. Dit is eerder merkbaar bij zeer lichte kleuren, maar brengt de fysische of chemische weerstandseigenschappen van het product niet in gevaar. Intensief gekleurde producten (bv. haarkleurmiddelen, medische ontsmettingsmiddelen enz.) en migratie van weekmakers (bv. van rubberbanden) kunnen leiden tot onomkeerbare verkleuring van het oppervlak. Neem contact op met onze Technische Dienst voor verder advies.

Tremco CPG Netherlands B.V.
Vlietskade 1032, 4241 WC Arkel - Nederland

NL +31 (0)183 56 80 19 - BE +32 (0)36 64 63 84
NL info-nl@cpg-europe.com - BE info-be@cpg-europe.com
www.cpg-europe.com - www.flowcrete.eu

Microbial / Schimmelweerstand

Het Polygiene® antimicrobiële additief dat in het vloersysteem is verwerkt, zorgt voor bestrijding van de meeste bacteriën en schimmels die in contact komen met de vloer.

Antimicrobiële Actieve Stof	Silver biocide
Getest	ISO 22196 / JIS Z2801

Aandacht voor het milieu

Het afgewerkte systeem is beoordeeld als ongevaarlijk voor de gezondheid en het milieu. De lange levensduur en het naadloze oppervlak verminderen de behoefte aan reparaties, onderhoud en reiniging. Milieu- en gezondheidsoverwegingen worden gecontroleerd tijdens de productie en het aanbrengen van de producten door CPG-personeel en volledig opgeleide en ervaren applicateurs.

**Voor toepassingen die buiten dit temperatuurbereik vallen, gelieve contact op te nemen met uw lokale technische afdeling van Tremco CPG.

***De gladheid van vloerafwerkingssystemen kan aanzienlijk veranderen, als gevolg van het installatieproces, na korte perioden van gebruik, als gevolg van onjuist onderhoud, slijtage op langere termijn en/of vervuiling van het oppervlak (nat of droog). Gestructureerde systemen worden aanbevolen om te voldoen aan de eisen inzake slipweerstand voor natte omstandigheden en/ of oppervlakteverontreinigingen (nat of droog) - neem contact op met onze technische adviseurs voor meer details en specificaties

De producten van Tremco CPG Netherlands B.V. zijn gewaarborgd tegen materiaal- en fabricagefouten en worden verkocht onder de standaard verkoopvoorwaarden waarvan kopieën op verzoek kunnen worden verkregen. Alle voorgestelde praktijk en/of installatiespecificaties voor het samengestelde vloer- of wandsysteem (in tegenstelling tot individuele productprestatiespecificaties) die in deze mededeling (of een andere) van Tremco CPG Netherlands B.V. worden vermeld, vormen slechts potentiële opties en vormen noch vervangen professioneel advies in dergelijk opzicht.

Dit systeemblad is geschreven voor Tremco CPG Netherlands B.V. Raadpleeg altijd het technische team in uw regio voor specifieke details.

Tremco CPG Netherlands B.V.

Vlietskade 1032, 4241 WC Arkel - Nederland

NL +31 (0)183 56 80 19 - BE +32 (0)36 64 63 84

NL info-nl@cpg-europe.com - BE info-be@cpg-europe.com

www.cpg-europe.com - www.flowcrete.eu