

Flowcrete
for the world at your feet



MONDÉCO

Teracová plocha bez špár

Mondéco – teracová podlaha bez špár



Dekoratívne a elegantné podlahové systémy, vytvorené z epoxidovej živice a vybraného kameniva.

Mondéco je bezšpárová podlaha, položená priamo na betónový podklad. Následne je mechanicky brúsená a leštená až do dosiahnutia ideálne rovnej, hladkej plochy, ktorá môže mať lesklý alebo matný povrch.

Hotový, vyleštený povrch pôsobí ako kamenná podlaha, nielen vzhľadom, ale aj pocityvo pri chôdzi.

Živičné podlahy Mondéco sú veľmi dobrým riešením pre komerčné objekty s veľkým, otvoreným priestorom. Pre ne je požadovaná reprezentatívna, elegantná podlaha s vysokou odolnosťou a jednoduchou údržbou po niekoľko nasledujúcich rokov.

PRÍKLADY POUŽITIA



Obchodné centrá



Predajne



Kancelárie



Letiská



Hotely a reštaurácie



Múzeá, divadlá, kiná

Mondéco Classic (8 mm)

Exkluzívna, trvanlivá , bezšpárová podlaha v imitácii brúseného teraca.

Skladá sa z farebnej epoxidovej živice a mramorového kameniva, ktoré imituje leštený kameň.



Vysoko elegantná podlaha

Blýskavý efekt, získaný brúsením a leštením.



Bezšpárová podlaha

Línie sú viditeľné len podľa projektu alebo kopírujú dilatačné pole betónového podkladu.



Vysoká odolnosť proti oderu

Dlhý životný cyklus podlahy (25 rokov) vychádza z vysokej odolnosti na zaťaženie.



Veľké projektové možnosti

Veľká farebná škála, ľahké vytváranie vzorov.



Hygiena

Podlaha je nenasiakavá, ľahko sa udržiava v čistote a konzervácii.



Protišmykovosť

Vyhotovená v protišmykovej variante, ktorý spĺňa požiadavky pre verejné priestory.



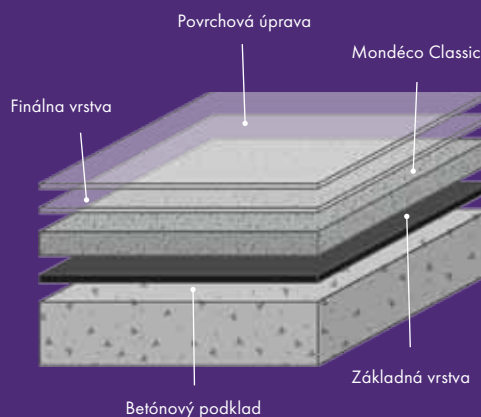
Chemická odolnosť

Má vysokú odolnosť proti pôsobeniu čistiacich prostriedkov alebo iných rozliatych tekutín.

Technická špecifikácia

POŽIARNA ODOLNOSŤ	
B_{fl}^{s1}	STN-EN 13501-1
PROTIŠMYKOVÉ VLASTNOSTI	
Z_a sucha > 40	STN-EN 13036-4
TEPELNÁ ODOLNOSŤ	
D_o +60 °C	
PRIEPUSTNOSŤ VODY	
Nulová – Test Karsten	
ODOLNOSŤ PROTI ODERU	
Trieda AR 0,5	STN-EN 13892-4
ODOLNOSŤ PROTI ÚDERU (DEFORMÁCIA)	
IR 16	STN-EN ISO 6272-1
PEVNOSŤ V ŤAHU PRI OHYBE	
> 10 N/mm ²	STN-EN 13892-2
PEVNOSŤ V TLAKU	
55 N/mm ²	STN-EN 13892-2
SÚDRŽNOSŤ - ODRHOVÁ SKÚŠKA	
Vyššia pevnosť ako povrchová pevnosť betónu C20/25 v ťahu (>1,5 MPa)	

DOBA VYTVRDNUTIA	+10°C	+20°C	+30°C
Pešia prevádzka	24 hod.	16 hod.	10 hod.
Premávka vozidiel	72 hod.	48 hod.	36 hod.
Plné zaťaženie	12 dní	7 dní	7 dní



Mondéco Classic

Štandardné farby



Biela krieda



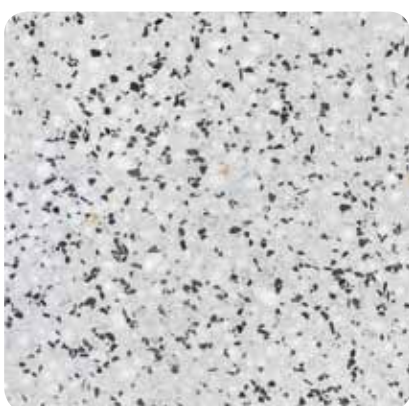
Biela krieda + uhlie



Svetlo šedá



Svetlo šedá + oceľ



Svetlo šedá + Biela
krieda + uhlie



Tmavo šedá



Tmavo šedá + uhlie



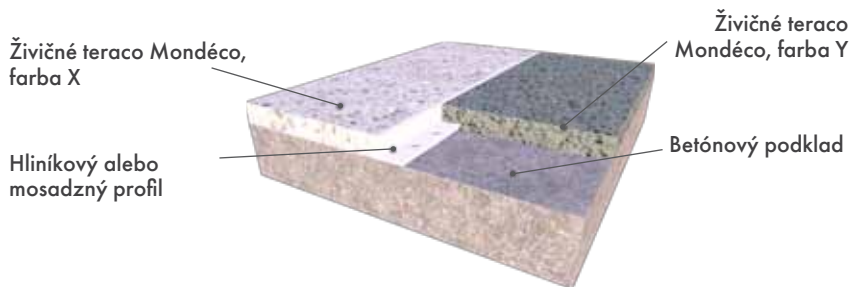
Čierne uhlie + krieda



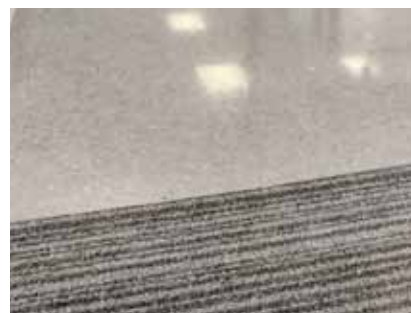
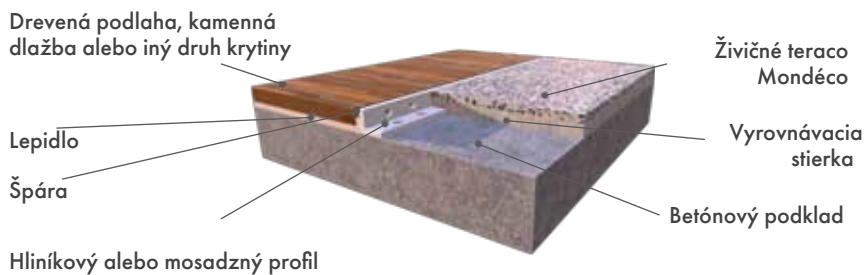
Čierne uhlie

Skladba vrstiev

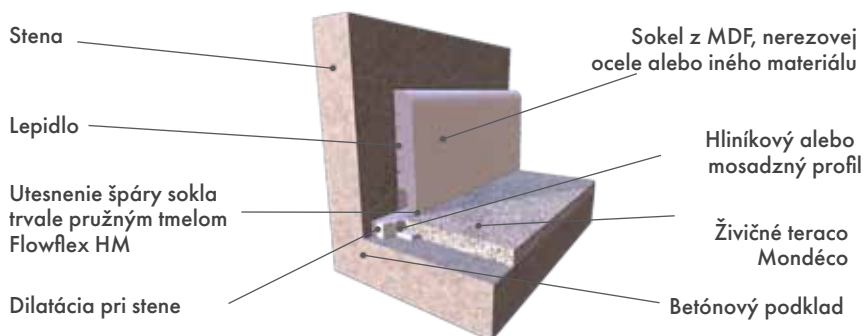
Napojenie dvoch farieb Mondéco



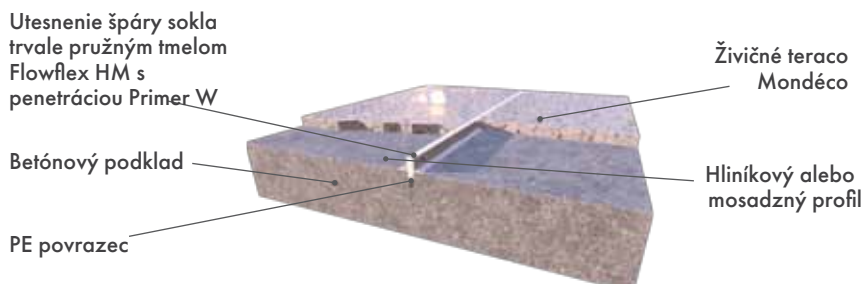
Napojenie Mondéco s iným druhom krytiny



Napojenie Mondéco na sokel



Zmršťovacia dilatácia na ploche





HOUSE OF FRASER

Štandardné farby



Biela



Svetlo šedá



Tmavo šedá



Čierna

Živicu je možné vyrobiť aj v iných odieňoch. Kontaktujte náš technický servis.

Mondéco Earth (7 mm)

Podlaha v imitácii brúseného teraca z epoxidovej živice a žulového a kremičitého kameniva.

Mondéco Earth je podlaha, určená pre priemyselné prevádzky, kde je najvyššou požiadavkou zabezpečenie čistoty a trvanlivosti (potravinárstvo, farmaceutický priemysel). Vhodná je aj všade tam, kde je žiadaný reprezentatívny industriálny vnútorný priestor, napr. vstupné haly, výstavné priestory atď..



Bezšárová podlaha



Vysoká odolnosť proti oderu



Vysoká mechanická odolnosť

Mondéco Mirrazzo (8 mm)

Podlaha v imitácii brúseného teraca z epoxidovej živice a špecifického kameniva, namiešaného z mramorovej drte, farebného a číreho skla a kúskov zrkadiel.

Mondéco Mirrazzo je podlaha, určená do komerčných a verejných budov, kde je dôležitý estetický vzhľad, jednoduchosť čistenia a trvanlivosť povrchu.



Atraktívny vzhľad



Trvanlivosť

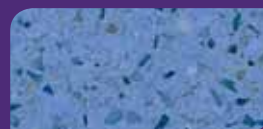


Jednoduché čistenie

Štandardné farby



Botticino



Sapphire



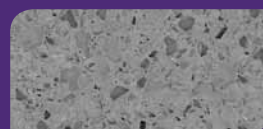
Nephrite



Bardiglio



Sodalite



Perlvo šedá



Haematite



Čierna

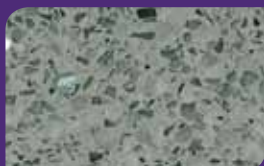
Štandardné farby



Ústricová biela



Šedá



Šedá



Modrá Provence

Mondéco Crystal / Crystal Ice

(8 mm)

Podlaha v imitácii brúseného teraca z epoxidovej živice a kameniva s úlomkami bezfarebného skla a zrkadiel.

Mondéco Crystal/Crystal Ice je podlaha, určená pre vnútorné priestory, kde sa cení najmä vizuálny efekt a trvanlivosť, napr. lobby, foyer v divadlách, vstupné priestory kancelárskych budov a pod..



Perfektný vzhľad



Bezšpárová podlaha



Vysoká mechanická odolnosť

Mondéco (8 mm)

Neštandardné riešenie

Podlahy Mondéco je možné vyrobiť aj v neštandardných farebných odtieňoch, teda z epoxidovej živice podľa vzorkovníka RAL alebo NCS a príslušného kameniva.

Individuálne zvolená farba živice v kombinácii so špeciálne vybraným plnivom umožňuje navrhnuť jedinečný dizajn pre konkrétnu podlahu.

Štandardné farby



26/PL18



114/PL18



17/PL15



134/PL19



99/PL13



18/PL15

Autorizovaný partner pre systémy Flowcrete:



Tremco CPG s.r.o. - organizačná zložka
Vieska 536
965 01 Ladomerská Vieska • Slovensko

tel.: +421 45 672 2460
email: predaj@cpg-europe.com
www.cpg-europe.com



www.flowcrete.sk



+421 45 672 2460



[/tremcocpg.sk](https://www.facebook.com/tremcocpg.sk)